

🕒 Создано: 18.12.2025 в 15:00

Обновлено: 22.01.2026 в 12:27

Санкт-Петербург, Туристская улица, 22

15 000 000 ₽

Санкт-Петербург, Туристская улица, 22

Округ

[СПБ, Приморский район](#)

Улица

[улица Туристская](#)

Квартира

Количество комнат

2

Высота потолков

2.8 м

Площадь кухни

8.8 м²

Общая площадь

51.7 м²

Этаж

4/12

Детали объекта

Тип сделки

Продам

Раздел

[Квартиры](#)

Тип балкона

2 лоджии

Тип санузла

раздельный

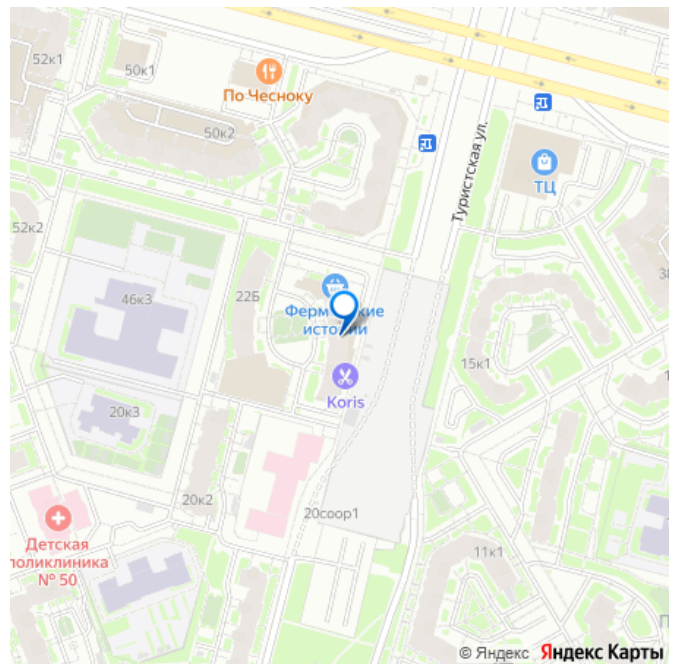
<https://spb.move.ru/objects/9287489305>

Сергей Юрьевич Покидышев, Этажи

Санкт-Петербург

79893576222

для заметок



Ремонт

косметический

Квартира в новостройке

да

Год сдачи

2 квартал 2013 г.

Покупка в ипотеку

да

возможна ипотека, лифт, парковка

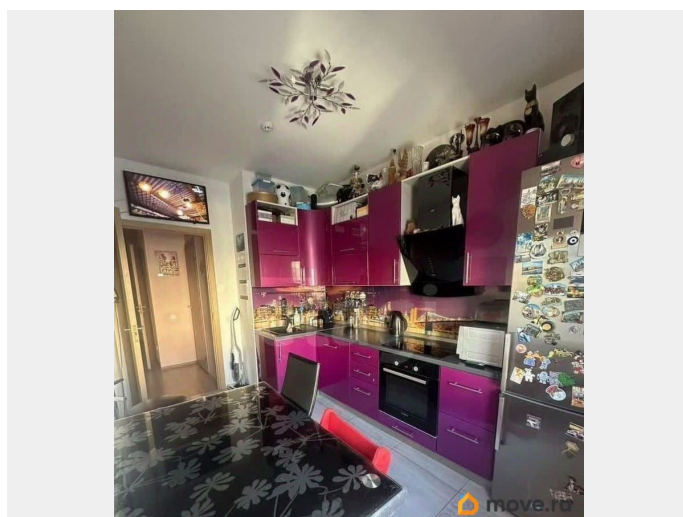
Описание

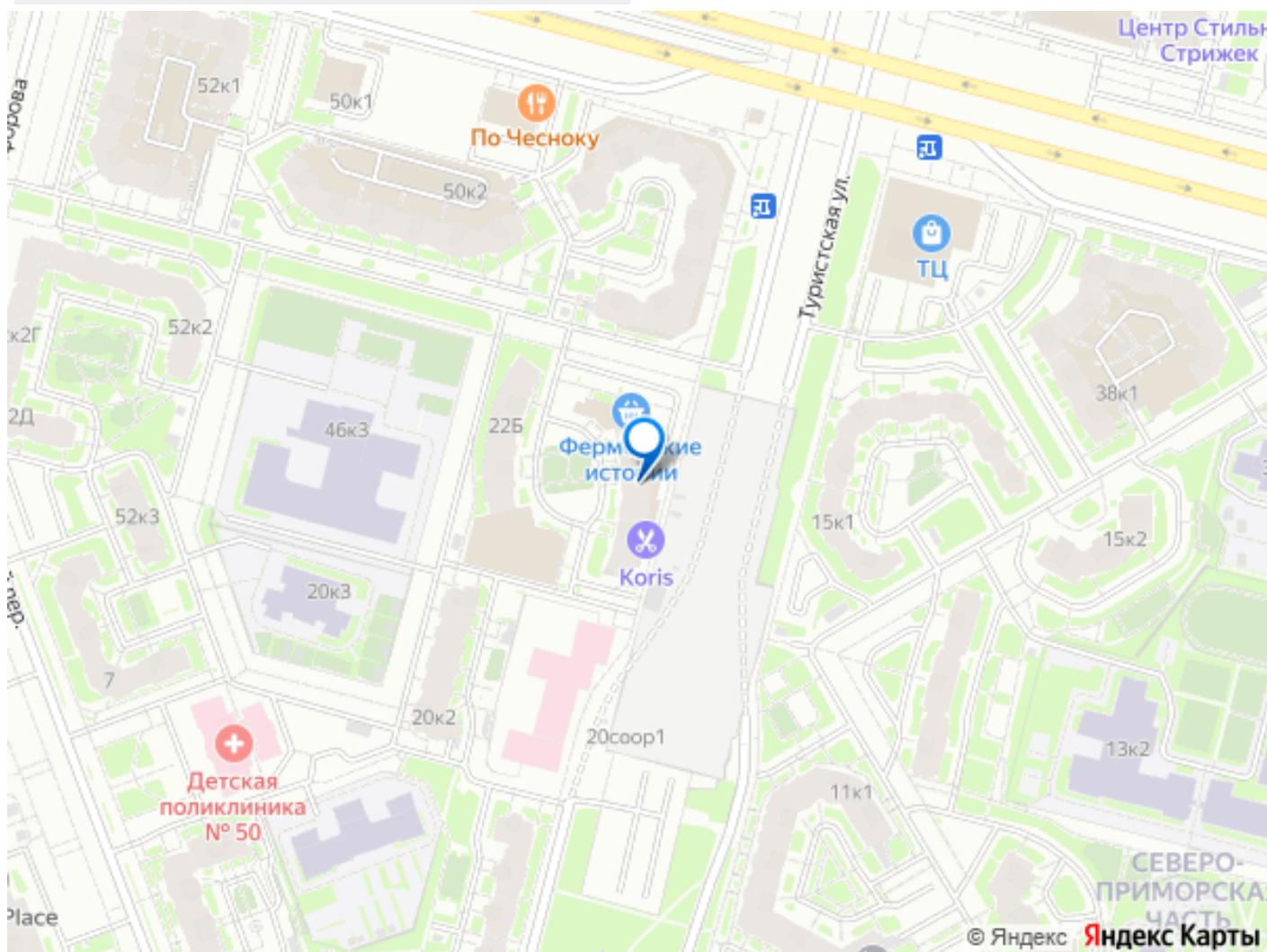
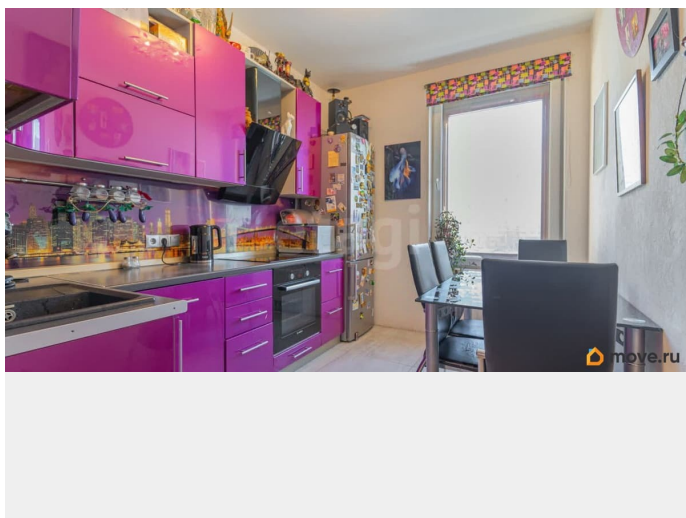
Окна на юг, Две застекленные лоджии, одна из них теплая на 7 кв.м., бесшумные двойные рамы, теплый пол на кухне. Отделка в отличном состоянии - заезжай и живи. Без обременений, детских долей и собственников-пенсионеров. КВАРТИРА: Общая площадь 51,7 кв.м. Комнаты 14 кв.м. и 16,7 кв.м. Кухня - 8,8 кв.м. Две лоджии - 6,7 кв.м. (утепленная с теплым полом) и 5,3 кв.м. Просторная прихожая - 7,8 кв.м. Санузел - отдельный. Окна выходят на Юг и Восток Лоджия, примыкающая к «большой» комнате грамотно утеплена: теплое остекление, теплый пол, утепленные стены. Потолок - натяжной, на полу - кварцвинил, на стенах ламинат и декоративное покрытие (легко заменяется под свое настроение). Зимой - тепло. Летом - прохладно за счет использования атермального остекления. Фактически - еще одна комната почти 7 кв.м. БЕЗ ПЕРЕПЛАНИРОВОК. Ни стены, ни батареи отопления не затрагивались. Данные изменения не считаются перепланировкой и не требуют согласований. В кухне также заменено напольное покрытие - плитка и система теплый пол. Окна, выходящие на

улицу Туристскую имеют двойное остекление
- внутренние классические стеклопакеты и
дополнительное остекление по
декоративному фасаду. Обеспечена
абсолютная тишина в квартире. Окна
выходят не в окна соседних высоток - с одной
стороны широкая улица Туристская, из
других окон вид на здание новой
поликлиники высотой всего 4 этажа. В
квартире всегда очень светло и есть куда
посмотреть вдаль. ДОМ: ЖК Марсель — это
два кирпично-монолитных корпуса от одного
из крупнейших и авторитетных застройщиков
Санкт-Петербурга Setl City. Управляющая
компания находится в соседнем подъезде.
Реагирует на любые обращения оперативно.
Собственный сантехник и быстрый выход на
любые обслуживающие организации.
Мусоропровод заварен сразу со сдачи дома. В
подъезде два больших грузопассажирских
лифта, колясочная. Отделка первого этажа
плиткой, остальные этажи - декоративная
штукатурка. Все поддерживается в
исправном состоянии. Паркинг - отдельный
въезд во дворе. Во дворе, на крыше
паркинга, закрытая рекреационная зона
только для резидентов ЖК. Столы для пинг-
понга, зона отдыха для занятий йогой или
просто позагорать. Зона открыта в теплое
время года, покрыта газонной травой.

ИНФРАСТРУКТУРА: - На первом этаже
коммерция - хорошие полезные магазины,
салон красоты. - Район молодой, но не новый,
вся социальная и досуговая инфраструктура
в пешей доступности - Хорошая школа и
большой детский сад на два корпуса с
бассейном - в соседнем дворе. - Рядом
Юнтоловский заказник - 10 минут пешком -
экотропа Глухарка и оз. Лахтинский Разлив -
20 минут пешком - парк им. 300-летия Санкт-
Петербурга ТРАНСПОРТНАЯ ДОСТУПНОСТЬ: - 6

минут на автомобиле до ЗСД, - метро Беговая
15 минут пешком - автобусная остановка - 5
минут - новая станция метро «Богатырская» -
10 минут пешком (2028 год) Один взрослый
собственник, полная стоимость в договоре.
Для покупателя гарантийный сертификат на
весь срок владения. Код пользователя:
172462 Номер в базе: 10661442





Move.ru - вся недвижимость России