

🕒 Создано: 17.11.2025 в 18:05

Обновлено: 21.01.2026 в 12:01

**Санкт-Петербург, Пискаревский
проспект, 52**

8 500 000 ₽

Санкт-Петербург, Пискаревский проспект, 52

Округ

[СПБ, Калининский район](#)

Улица

[проспект Пискаревский](#)

Квартира

Количество комнат

2

Жилая площадь

27.2 м²

Площадь кухни

7.9 м²

Общая площадь

51.7 м²

Этаж

5/9

Детали объекта

Тип сделки

Продам

Раздел

[Квартиры](#)

Тип балкона

лоджия

Тип санузла

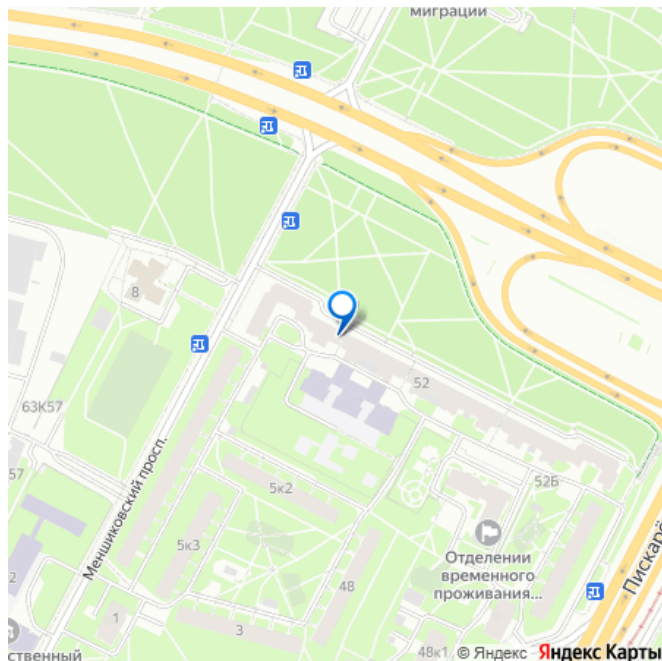
<https://spb.move.ru/objects/9288334024>

Елена Высокова, Инд.

Предприниматели

79110274165

для заметок



Ремонт

евро

Покупка в ипотеку

да

возможна ипотека, лифт, парковка

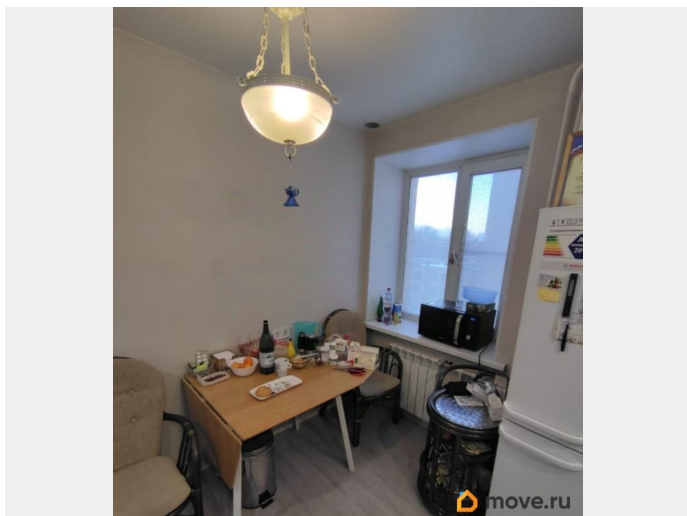
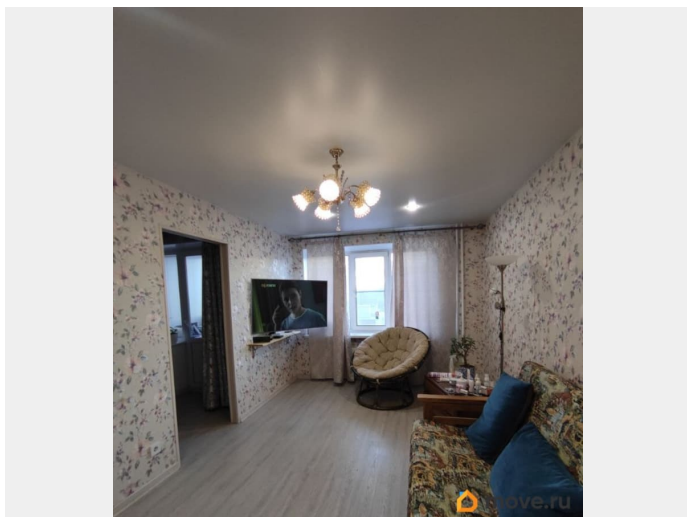
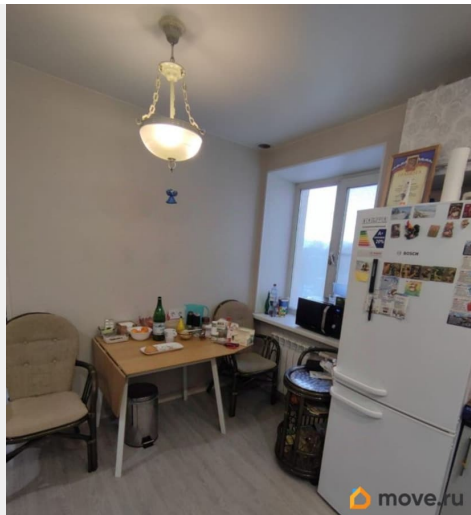
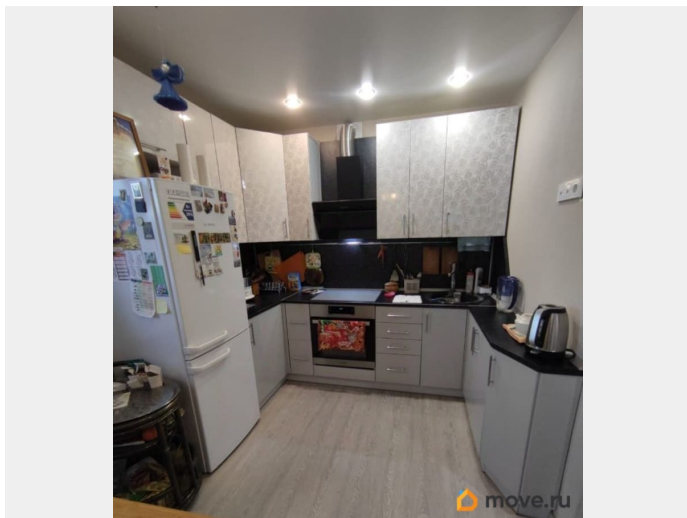
Описание

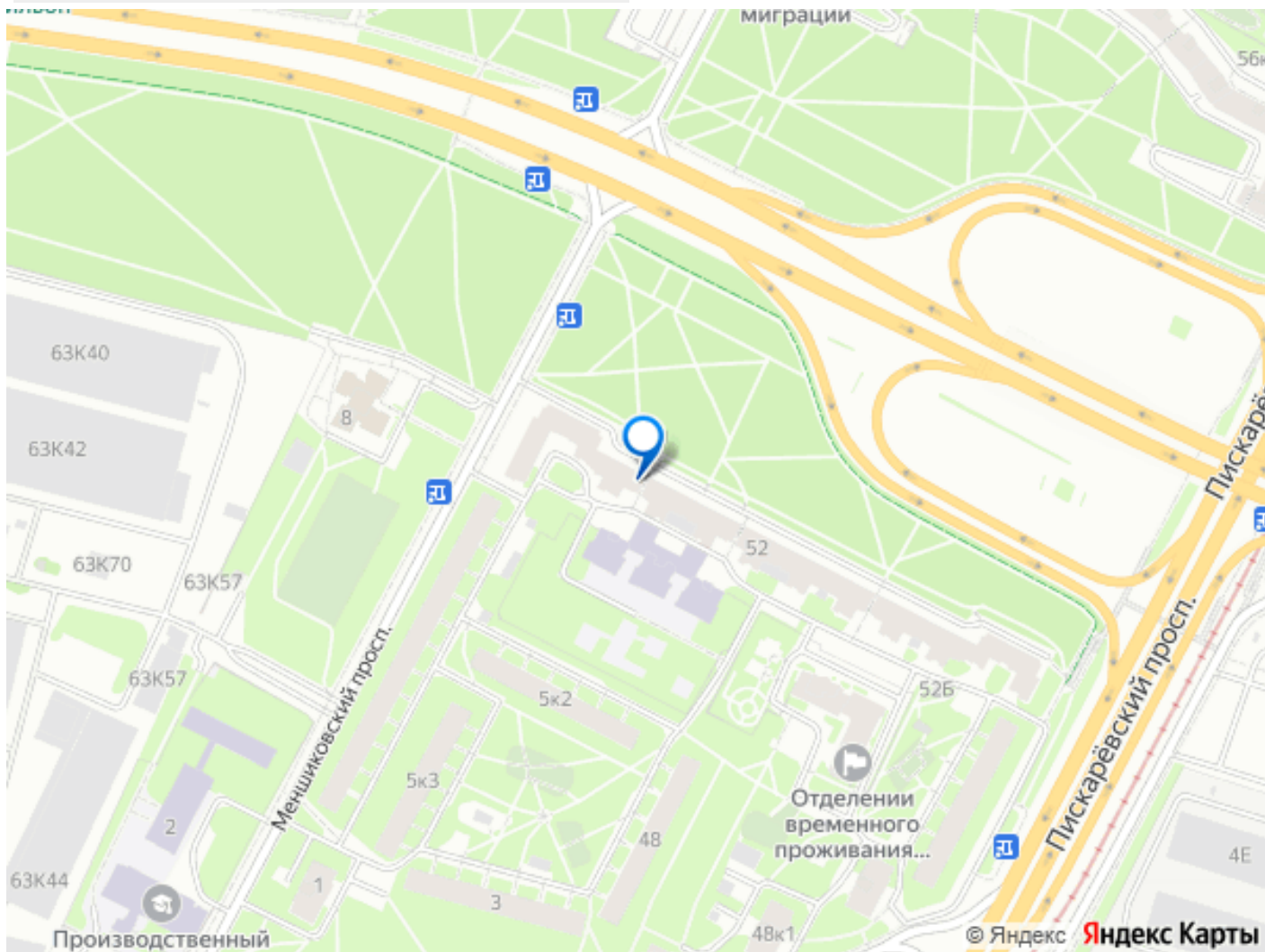
Продам уютную квартиру с продуманной планировкой в кирпичном доме 1978 года постройки. Окна выходят во двор: тихо, без шума и пыли, с видом на зелень и детские площадки. Произведена небольшая перепланировка, добавившая уюта и комфорта квартире, несущие стены не затронуты. Из кухни вы попадаете в гостиную, а из гостиной проходите в спальню. гостиная — 16,3 м², проходная, светлая, с хорошей геометрией; спальня — 10,9 м², уединённая, с входом через гостиную, из спальни выход на лоджию. лоджия — застеклённая, 3,4 м., широкая и просторная кухня — 7,9 м², прямоугольной формы, без выступов и изломов; санузел — раздельный: ванная 3,1 м² с комфортной душевой кабиной, туалет. коридор — 9,3 м². Газовая плита заменена на электрическую, это безопасно и современно. Состояние квартиры отличное, как на фотографиях: современно, чисто, аккуратно. Можно заехать и жить. В квартире остается вся имеющаяся мебель и техника. Дом — кирпичный, сухой, тёплый. Подъезд чистый, соседи спокойные и приветливые. На этаже 4 квартиры. Во дворе зелень, детские и спортивные площадки, много мест для парковки, всё ухожено. Инфраструктура в шаговой доступности: гипермаркет Лента, аптеки, магазины,

салоны красоты, химчистка, пекарня, школы, детские сады, МФЦ, дом культуры, церковь, ближайший парк Пискаревский лесопарк (10-15 минут пешком). Транспортная доступность: остановка Пискаревский проспект, 50: 17 маршрутов: до Ладужского, Финляндского, Балтийского вокзалов, Приморского проспекта, площади Климова, центра; остановка Непокоренных — маршруты в Ручьи, метро Академическая, Гражданский проспект, Суздальский и Светлановский проспекты; до ж/д станции Пискарёвка 5 минут пешком, оттуда 15 минут на электричке до центра; удобный выезд на КАД. Один взрослый собственник, прямая продажа, в собственности более 5 лет.

Возможно, вы искали нас по запросам: купить 2 комнатную квартиру Санкт Петербург, продажа 2к квартиры в Санкт Петербурге, 2-комнатная квартира 51,7 м?, двушка 5055 м?, 2к квартира в кирпичном доме, квартира 2 комнаты, удобная планировка, 2-комнатная квартира 5 этаж 9 этажного дома, купить квартиру в спальном районе СПб, квартира в благоустроенном районе / с развитой инфраструктурой, 2 комнатная квартира 50-55 кв м, 2к квартира средний этаж, улучшенная планировка / удобная планировка, квартира в кирпичном доме, квартира в спальном районе Санкт-Петербурга, квартира рядом с метро пл Мужества, квартира рядом с станцией Пискаревка. 2 комнатная квартира у метро Мужества, Гражданский пр, Академическая, 2к квартира в районе Пискаревка, рядом школы, детские сады, поликлиника рядом магазины, ТЦ, аптеки, спортзал, удобный выезд на КАД , квартира с хорошим ремонтом / капитальный ремонт, светлая, теплая квартира большая кухня, большая комната, застеклённая лоджия, тихий зелёный двор

есть парковка у дома, один владелец /
быстрый выход на сделку, без обременений /
прямая продажа, тихий зелёный двор /
развитая инфраструктура, если
действительно так, квартира для семьи с
ребёнком, рядом школ





Move.ru - вся недвижимость России