

🕒 Создано: 07.02.2026 в 20:22

Обновлено: 10.02.2026 в 11:39

Санкт-Петербург, улица Галицкая, 2к1

8 200 000 ₽

Санкт-Петербург, улица Галицкая, 2к1

Округ

[СПБ, Пушкинский район](#)

Квартира

Количество комнат

2

Высота потолков

2.64 м

Площадь кухни

10 м²

Общая площадь

51.7 м²

Этаж

1/6

Детали объекта

Тип сделки

Продам

Раздел

[Квартиры](#)

Ремонт

без ремонта

Покупка в ипотеку

да

возможна ипотека, лифт

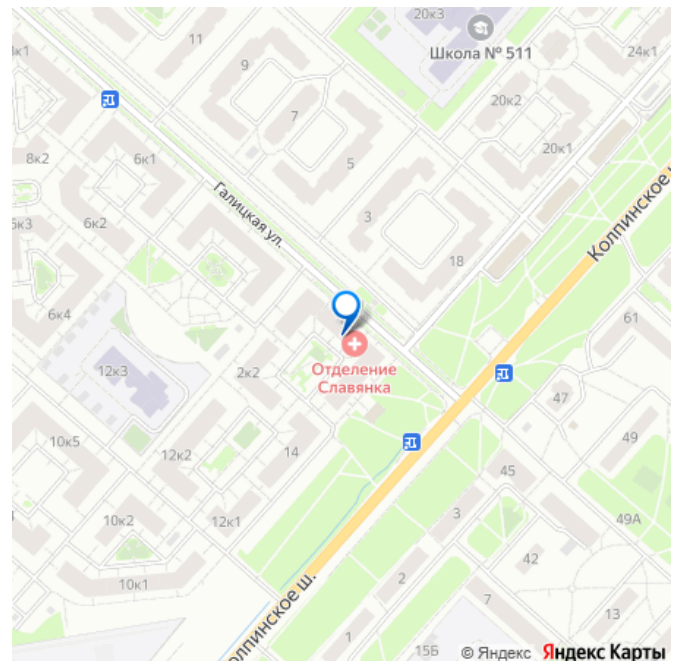
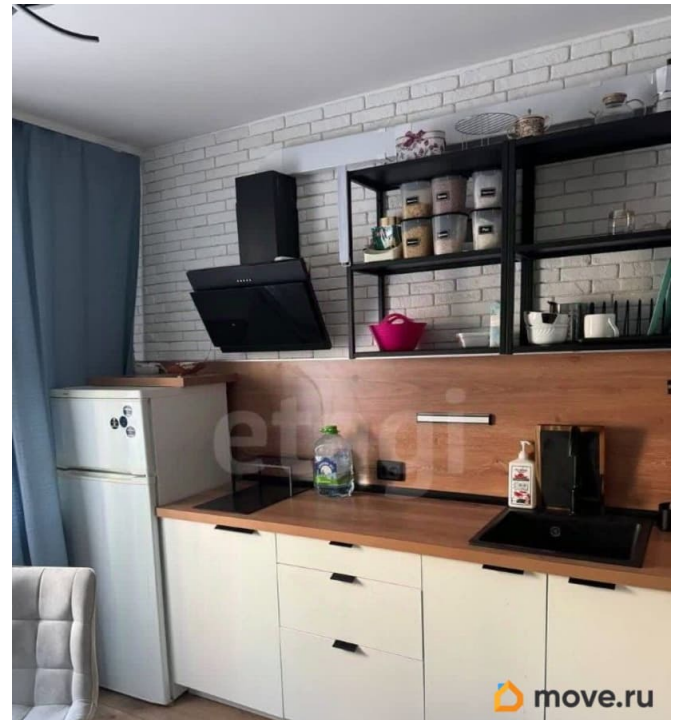
<https://spb.move.ru/objects/9289359362>

Дамир Владимирович Андреев, Этажи

Санкт-Петербург

79812800242

для заметок



Описание

Уютная 2-к квартира 51.7 м² в Славянке

Идеальный старт для вашей семьи!

Преимущества квартиры: Удачная

планировка: Общая площадь 51.7 м²

позволяет комфортно зонировать

пространство для жизни и отдыха. Частичный

ремонт — ваша свобода творчества:

Основные и самые «грязные» работы уже

позади. Кухня и санузел полностью готовы к

эксплуатации, в комнатах и коридоре стены

выровнены и подготовлены под финишную

отделку. Это отличная возможность выбрать

обои или краску на свой вкус, не

переплачивая за чужой ремонт! Современная

кухня: Стильный гарнитур в светлых тонах с

деревянной столешницей и качественной

техникой уже ждет новых хозяев. Почему 1-й

этаж — это ПЛЮС: Многие недооценивают

первый этаж, а ведь это ряд неоспоримых

преимуществ: Независимость от лифта:

Забудьте об ожидании и поломках.

Велосипеды, коляски, тяжелые пакеты с

продуктами — всё это попадает в квартиру за

считанные секунды. Идеально для активной

семьи или пожилых людей: Никаких лишних

ступеней и преград. Коммерческий

потенциал: В будущем квартиру можно

рассматривать как объект для перевода в

нежилой фонд под тихий офис или студию.

Никаких соседей снизу: Вы можете не

переживать, что дети слишком громко

бегают или топают — вы никому не

помешаете! Локация и инфраструктура:

Славянка — это «город в городе», где есть

всё для комфортной жизни: Экология: Чистый

воздух, отсутствие вредных производств,

обилие детских и спортивных площадок. Всё

рядом: В шаговой доступности школы,

детские сады, поликлиники, супермаркеты

(«Лента», «Магнит»), кафе и фитнес-центры.
Транспортная доступность: Удобный выезд на
КАД и Витебский проспект. До метро
«Купчино» или «Звездная» — 20 минут на
транспорте. В пешей доступности ж/д
станция «Царское Село» (г. Пушкин) — 15
минут, и вы в окружении великолепных
парков и дворцов! Прямая продажа. Один
взрослый собственник. Подходит под
ипотеку. Код пользователя: 183738 Номер в
базе: 10910916

