

🕒 Создано: 17.12.2025 в 18:57

Обновлено: 15.01.2026 в 18:38

Санкт-Петербург, проспект Буденного, 22

15 350 000 ₽

Санкт-Петербург, проспект Буденного, 22

Округ

[СПБ, Петродворцовый район](#)

Квартира

Количество комнат

2

Высота потолков

3 м

Жилая площадь

22.7 м²

Площадь кухни

16.7 м²

Общая площадь

51.89 м²

Этаж

4/4

Детали объекта

Тип сделки

Продам

Раздел

[Квартиры](#)

Тип балкона

лоджия

Тип санузла

раздельный

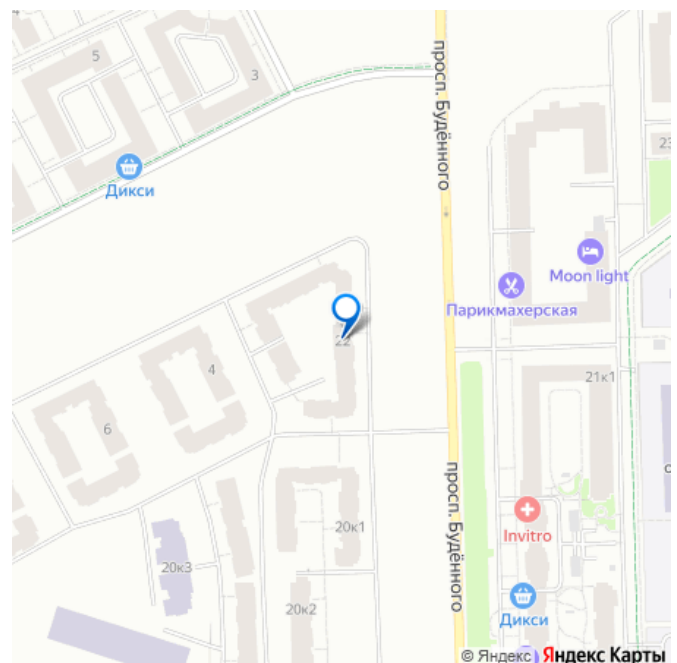
<https://spb.move.ru/objects/9287489303>

Евгения Харлашина, Самолет Плюс

СПБ Приморский

79118279845

для заметок



Вид из окна

во двор

Ремонт

косметический

Квартира в новостройке

да

Год сдачи

2 квартал 2025 г.

Покупка в ипотеку

да

возможна ипотека, лифт

Описание

Арт. 127913596 ЭКСКЛЮЗИВ! Уютная 2-комнатная квартира с БОЛЬШОЙ кухней в ЖК «Дворцовый фасад» КЛЮЧИ СРАЗУ! О квартире: Общая площадь: 51,89 кв. м. Жилая площадь: 21,7 кв. м. Просторная кухня: 17 кв. м мечта хозяйки! Этаж: 4 из 4. Тип дома: Кирпично-монолитный, 2025 года постройки. Высота потолков: от 3 метров до 4.8 ощущение свободы и простора. «Фишки» вашей будущей квартиры: ИДЕАЛЬНЫЙ РЕМОНТ: Заезжай и живи! Качественные материалы: кварц-виниловый ламинат, керамическая плитка в санузлах до потолка, натяжные потолки. КОМФОРТ В ДЕТАЛЯХ: Теплый пол в санузлах, прочные межкомнатные двери с надежной фурнитурой. ПРОДУМАННАЯ ПЛАНИРОВКА: Два отдельных санузла ВИД ИЗ ОКОН: В благоустроенный закрытый двор. О жилом комплексе «Дворцовый фасад»: БЕЗОПАСНОСТЬ И УДОБСТВО: Грузовой лифт, безопасная входная группа с видеокамерами, наземная парковка. НАДЕЖНОЕ УПРАВЛЕНИЕ: Поддержание ЖК в отличном состоянии

профессиональной УК. **ДЛЯ СЕМЬИ:** Огромная детская площадка с множеством качелей.

«Фишки» района и инфраструктуры всё для комфортной жизни! **СОБСТВЕННАЯ**

ИНФРАСТРУКТУРА ЖК: В комплексе предусмотрены своя школа и детский сад с бассейнами вашим детям не придется далеко ездить! **ЗЕЛЕНый ОАЗИС:** Рядом разобьют Верхний парк с фонтанами. ЖК расположен в окружении множества огромных парков.

ЭКОЛОГИЯ И ОТДЫХ: Прекрасный экологичный район, 15 минут на машине до обустроенных пляжей Финского залива.

ИСТОРИЯ РЯДОМ: В шаговой доступности дворцово-парковые ансамбли Стрельны, Константиновский дворец и Петергоф. **ВСЁ В ШАГОВОЙ ДОСТУПНОСТИ:** Детские сады и школы, гипермаркеты Лента, Лемана Про, Мебельбург. На первых этажах ЖК будут открыты магазины, салоны красоты, кафе.

Транспортная доступность: ОБЩЕСТВЕННЫЙ ТРАНСПОРТ: 5 минут пешком до остановки.

До станций метро «Ветеран» и «Автово» 20 минут. **АВТОМОБИЛЬ:** 5 минут до КАД.

Условия покупки: КЛЮЧИ ПОЛУЧЕНЫ:

Оперативный показ в удобное для вас время.

Рассматриваем все виды оплаты. **ПОМОЩЬ В**

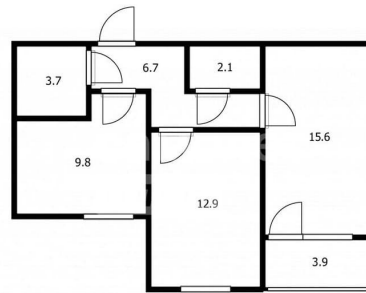
ИПОТЕКЕ: Полное сопровождение и

одобрение. Не упустите шанс стать

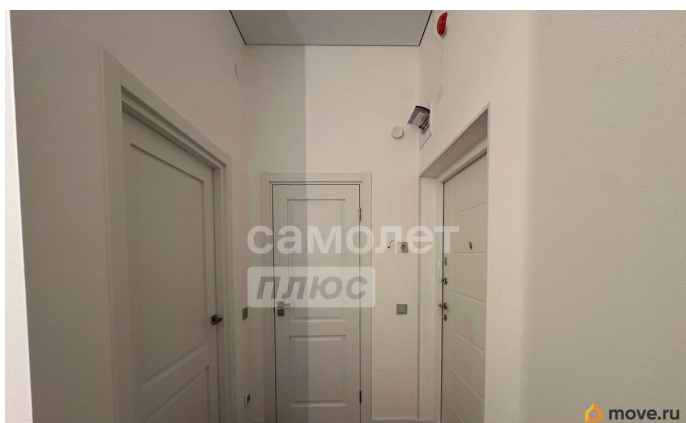
обладателем идеальной квартиры в

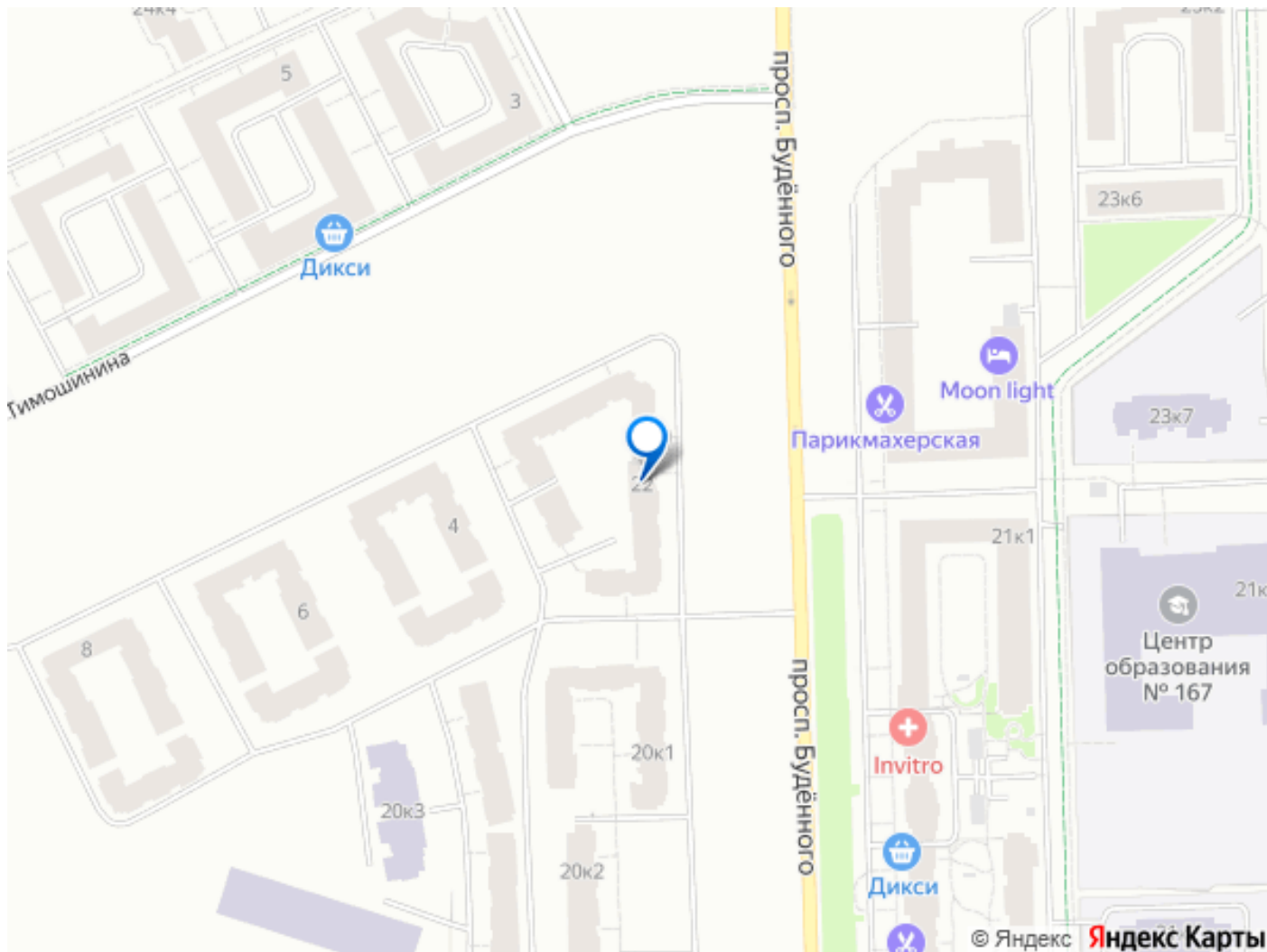
престижном районе! Звоните прямо сейчас,

чтобы договориться о просмотре!



move.ru





Move.ru - вся недвижимость России