

Создано: 18.08.2025 в 15:58

Обновлено: 23.01.2026 в 10:10

**Санкт-Петербург, улица Вадима
Шефнера, 12к1**

14 400 000 ₽

Санкт-Петербург, улица Вадима Шефнера, 12к1

Округ

[СПБ, Василеостровский район](#)

Улица

[улица Вадима Шефнера](#)

Квартира

Количество комнат

2

Высота потолков

2.65 м

Жилая площадь

16 м²

Площадь кухни

20 м²

Общая площадь

51.8 м²

Этаж

1/19

Детали объекта

Тип сделки

Продам

Раздел

[Квартиры](#)

Тип балкона

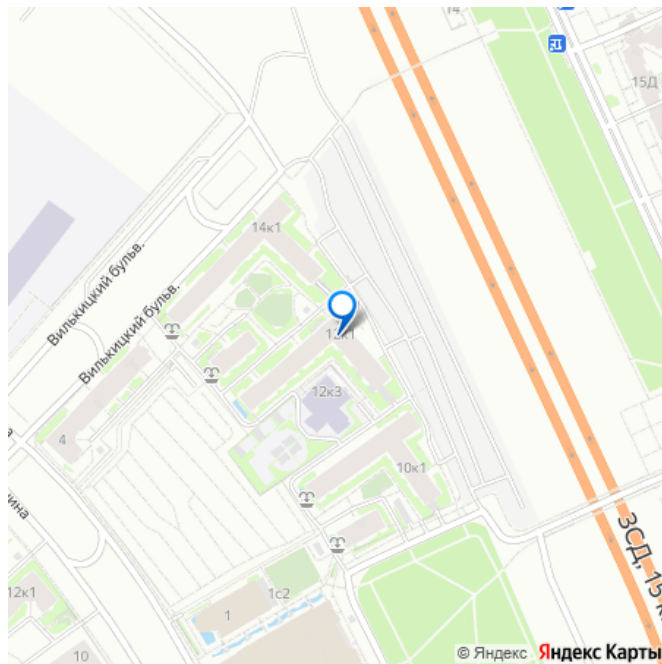
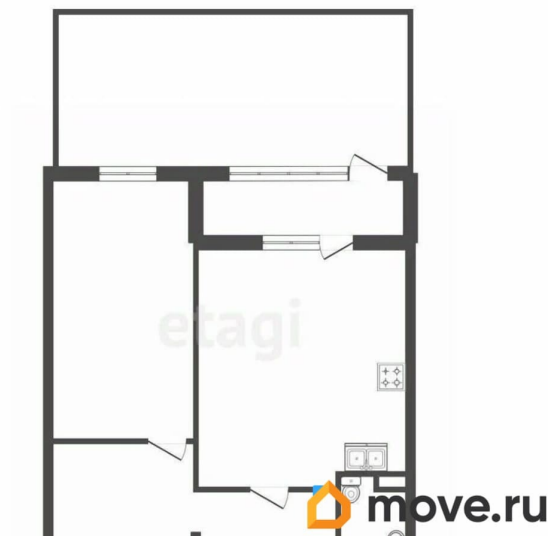
<https://spb.move.ru/objects/9284350886>

Анна Андреевна Бухтеева, Этажи

Санкт-Петербург

79811463818

для заметок



балкон

Тип санузла

раздельный

Вид из окна

во двор

Ремонт

дизайнерский

Квартира в новостройке

да

Год сдачи

3 квартал 2016 г.

Покупка в ипотеку

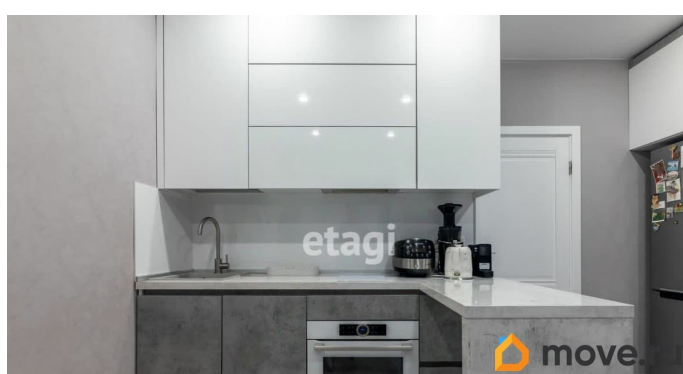
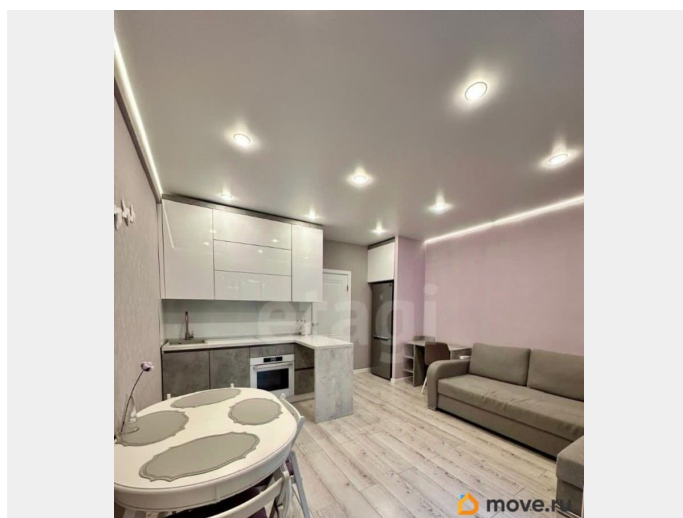
да

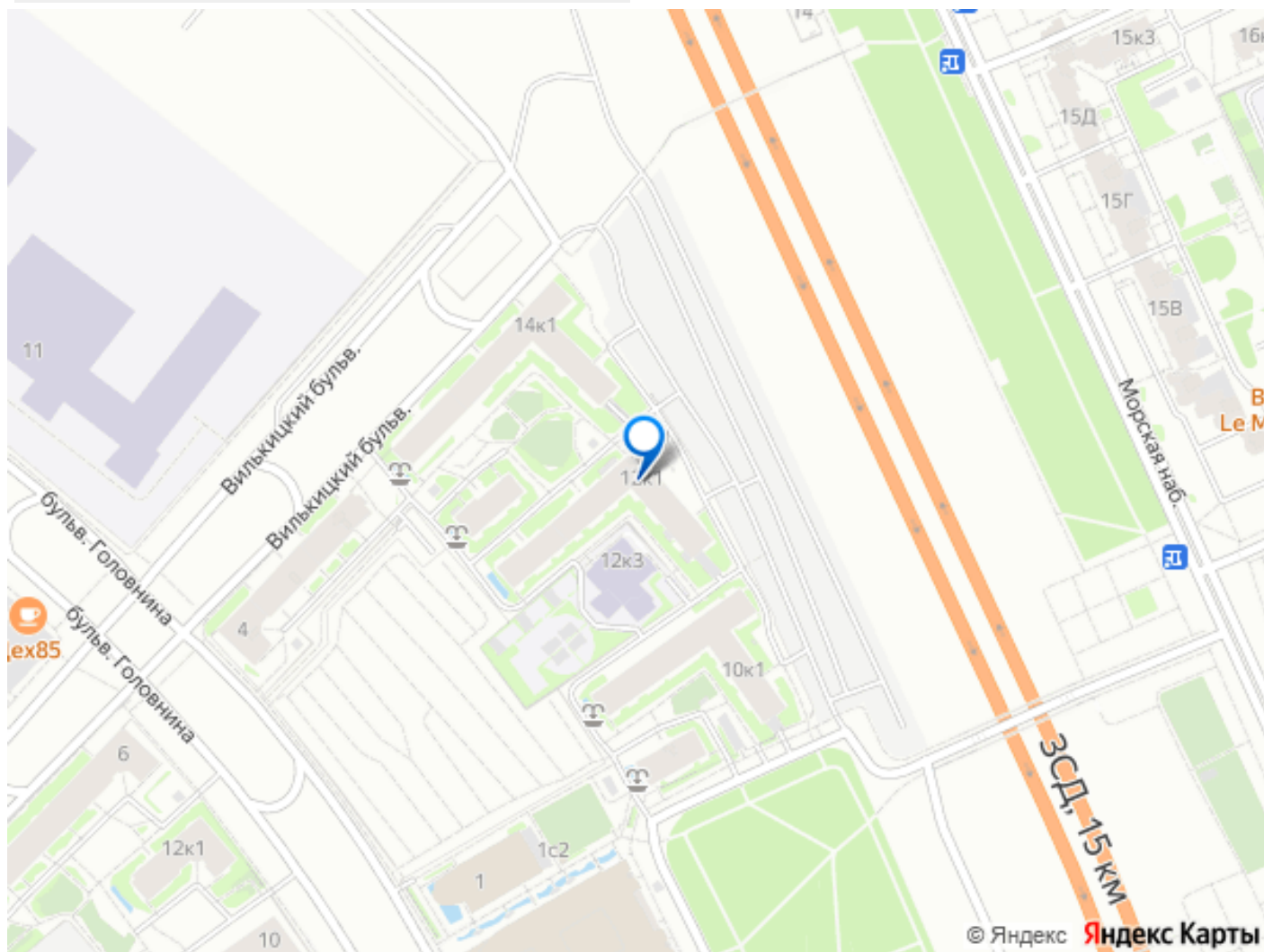
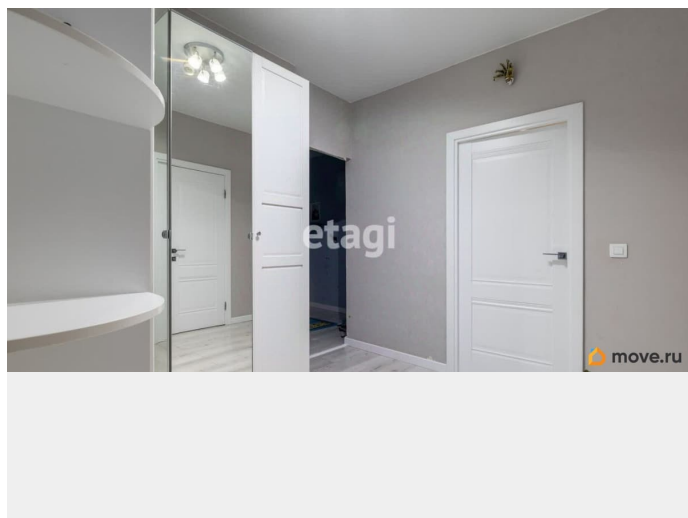
возможна ипотека, лифт, парковка

Описание

Уникальное предложение! Современная 2-комнатная квартира с террасой 20 м² на Васильевском острове! Идеальный вариант для жизни в одном из самых престижных районов Петербурга. Уютная светлая квартира с качественным ремонтом, мебелью и техникой — можно заселяться сразу после покупки. Простор и удобство: Общая площадь — 51.8 м² Просторная терраса 20 м² - утреннее кофе на свежем воздухе 1 этаж, панорамные окна, много естественного света 2 лифта, видеонаблюдение, общий пост охраны Отличная локация: Шаговая доступность до набережной Финского залива — прогулки на свежем воздухе с красивыми видами Рядом метро «Приморская» (~20 мин пешком), удобный выезд на ЗСД и КАД Вокруг магазины, кафе, школы, детсады, поликлиники — всё под рукой Преимущества ЖК: 9-этажный паркинг + подземный

паркинг
Закрытый двор с детскими и спортивными площадками
Охраняемая территория
Развитая инфраструктура для комфортной жизни
Не упустите шанс купить отличное жильё в перспективном районе.
Звоните сейчас — запишем Вас на просмотр!
Код пользователя: 138615
Номер в базе: 4292240





Move.ru - вся недвижимость России