

Создано: 20.01.2025 в 11:03

Обновлено: 01.12.2025 в 10:46

Санкт-Петербург, Московское шоссе,
246А

6 800 000 ₽

Санкт-Петербург, Московское шоссе, 246А

Округ

[СПБ, Пушкинский район](#)

Квартира

Количество комнат

2

Высота потолков

2.7 м

Жилая площадь

32.7 м²

Площадь кухни

9.8 м²

Общая площадь

51.9 м²

Этаж

3/12

Детали объекта

Тип сделки

Продам

Раздел

[Квартиры](#)

Тип балкона

лоджия

Тип санузла

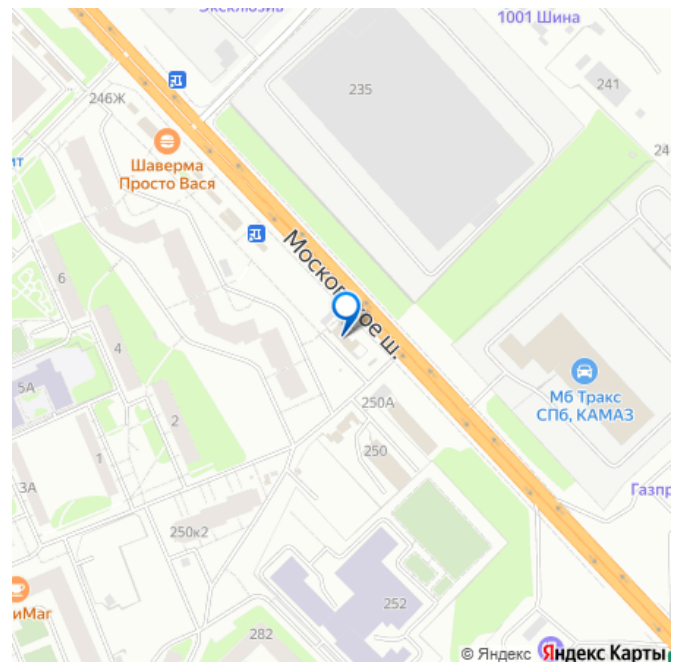
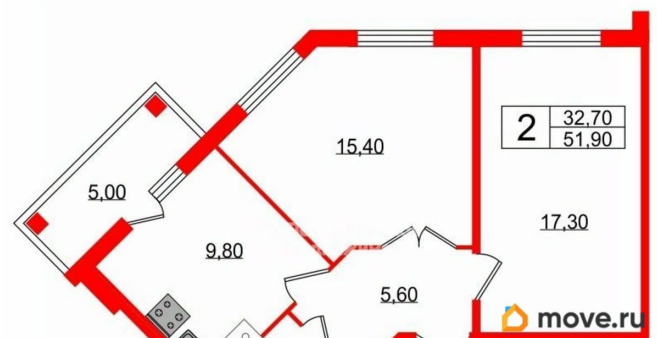
<https://spb.move.ru/objects/9270239647>

Галина Румянцева, Петербургская

Недвижимость

79819144483

для заметок



совмещенный

Вид из окна

во двор

Ремонт

косметический

Покупка в ипотеку

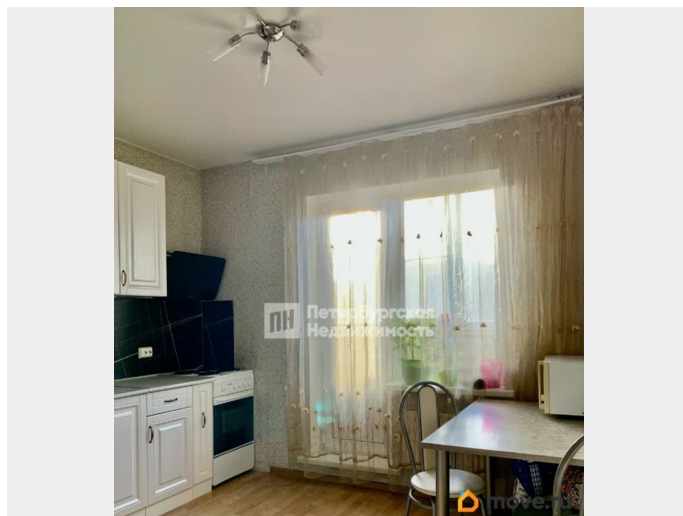
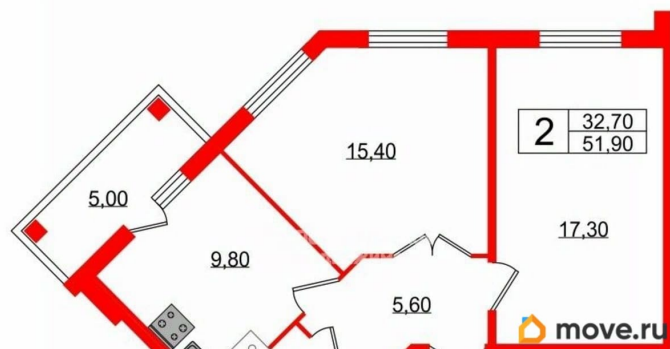
да

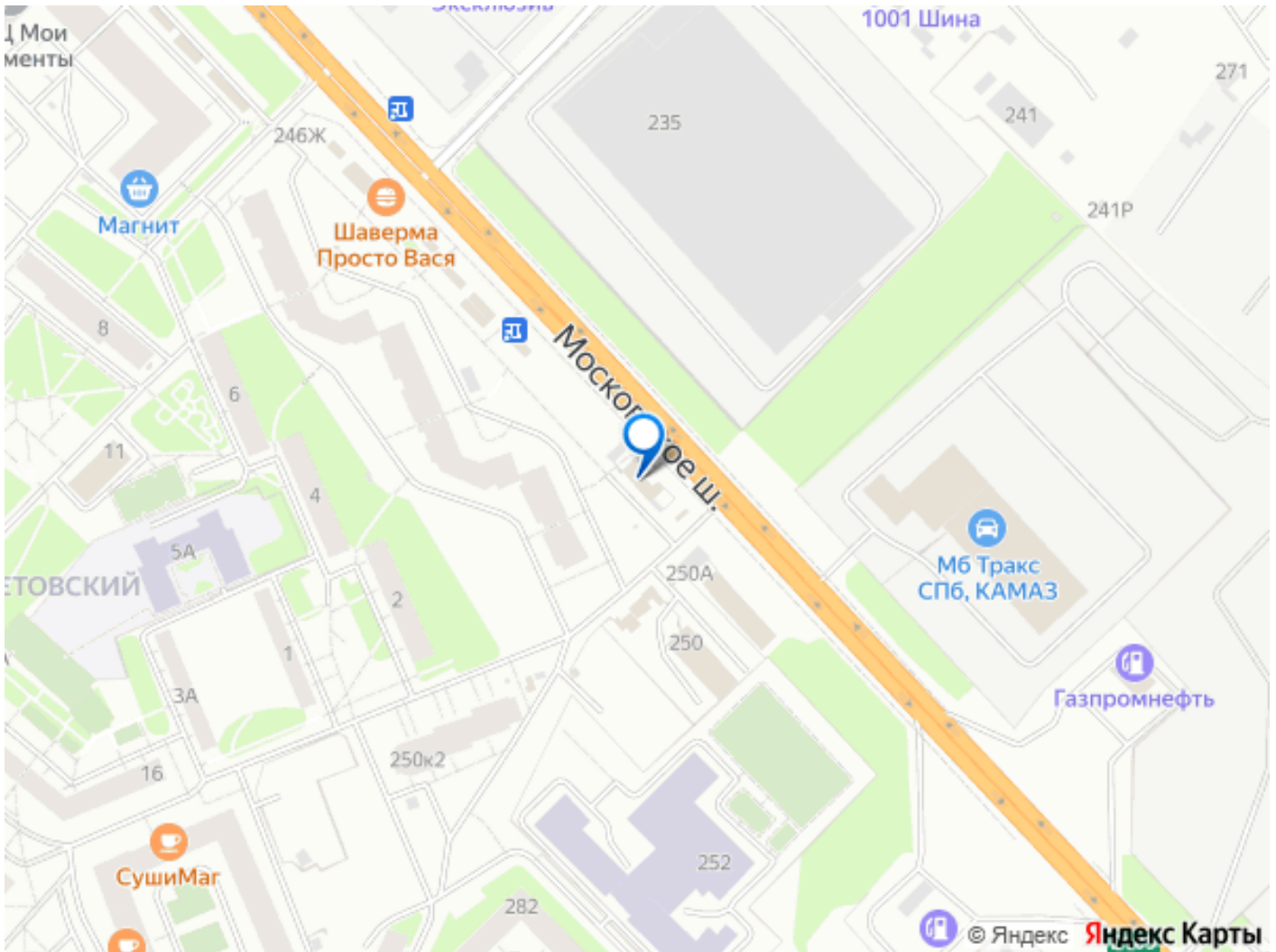
возможна ипотека, лифт

Описание

Номер объявления: 17225 - назовите его оператору. Уютная квартира в новом панельном доме в ЖК Ленсоветовский от застройщика Дальпитерстрой 2014 года постройки. Новый район с развитой инфраструктурой - рядом расположены продовольственные магазины Магнит, Дикси, Пятерочка, кафе, аптеки, отделение почты, МФЦ, две школы, два детских сада, каток, пункты выдачи интернет заказов OZON и Wildberries, Яндекс Маркет, Сдек. До ближайших станций метро Купчино и Звездная - 20 минут езды. Остановка общественного транспорта - в 3х минутах ходьбы от парадной. Около дома открытая парковка и благоустроенная придомовая территория с детской площадкой. Квартира светлая и теплая, с продуманной планировкой - просторные изолированные комнаты, большая прихожая с зоной для хранения вещей, кухня с выходом на широкую застекленную лоджию, которую можно утеплить и сделать дополнительное жилое помещение. В санузле выделено место под стиральную машину. Окна квартиры выходят во двор. В квартире остается кухонный гарнитур с техникой - электрическая плита, холодильник и

стиральная машина. Остальная мебель - по договоренности. Квартира в собственности более 5 лет, полная стоимость в договоре. Показы в удобное для Вас время, полное сопровождение сделки.





Move.ru - вся недвижимость России