

Создано: 02.02.2026 в 17:00

Обновлено: 08.02.2026 в 17:52

<https://spb.move.ru/objects/9288705526>

Сергей Плотников, Будь первым

79818473543

Санкт-Петербург, Ропшинское шоссе, 11

6 600 000 ₽

Санкт-Петербург, Ропшинское шоссе, 11

Округ

[СПБ, Петродворцовый район](#)

Квартира

Количество комнат

2

Высота потолков

2.5 м

Площадь кухни

8 м²

Общая площадь

51.9 м²

Этаж

5/5

Детали объекта

Тип сделки

Продам

Раздел

[Квартиры](#)

Тип балкона

лоджия

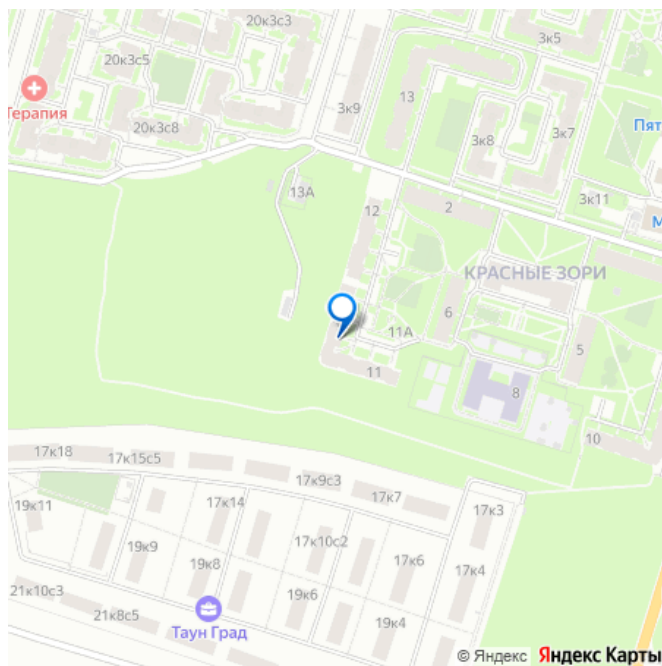
Тип санузла

раздельный

Вид из окна

на улицу

для заметок



Ремонт

без ремонта

Покупка в ипотеку

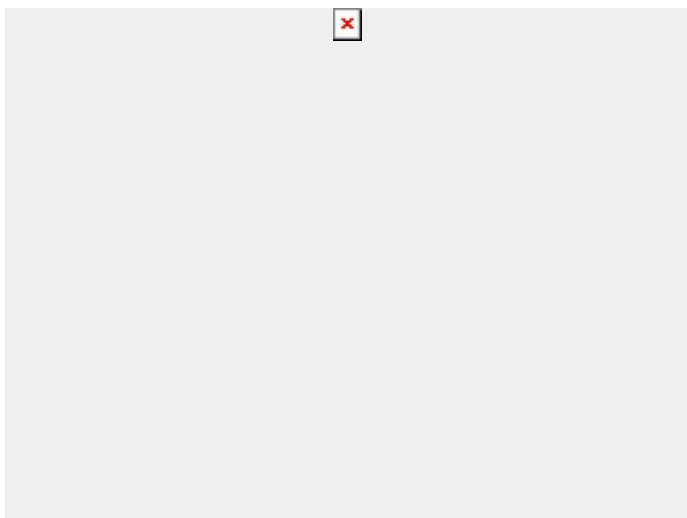
да

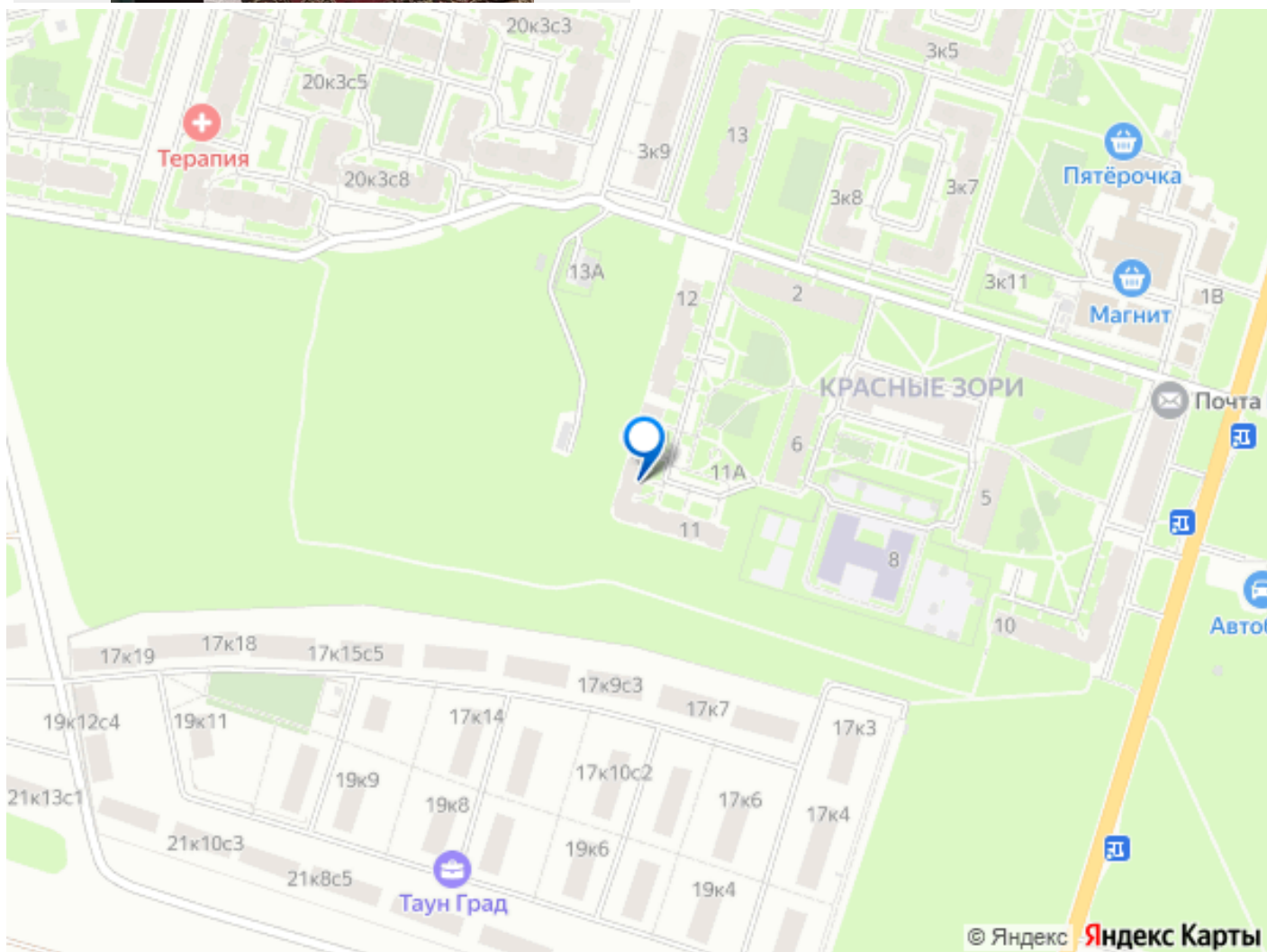
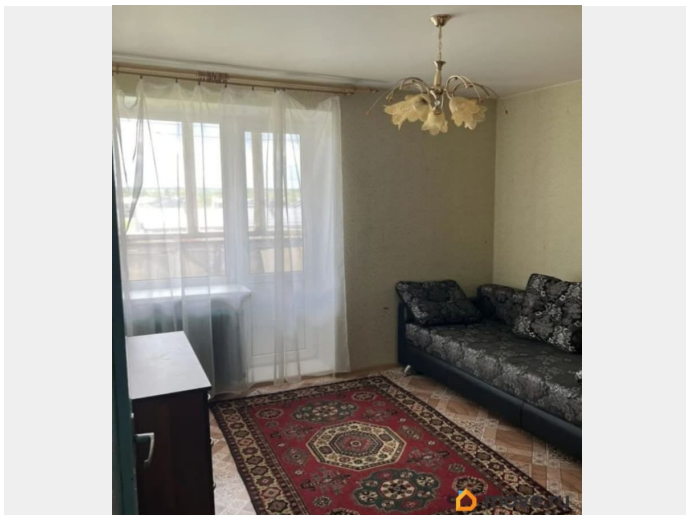
возможна ипотека, лифт

Описание

В прямой продаже 2-комнатная двусторонняя квартира на 5 этаже 5-этажного кирпичного дома 1982 года постройки. Комнаты изолированы, окна квартиры выходят на север (благоустроенный двор) и юг (малоэтажная застройка), приятный вид из окон. Кухня 10,5м², комнаты 10,8м² и 16,5м². В квартире требуется ремонт, из плюсов - на окнах установлены стеклопакеты. Мебель при необходимости остается. В квартире очень светло и тихо, соседей не слышно. На этаже всего 3 квартиры. Квартира находится в тихом микрорайоне, который стремительно развивается. Развитая инфраструктура - в шаговой доступности сетевые магазины, почта, банкоматы, пекарни, фитнес. Рядом 3 детских сада. Удобная транспортная доступность, остановки общественного транспорта, до станции Новый Петергоф 20 мин пешком, можно быстро добраться до метро, до выезда на КАД 4 км. В непосредственной близости расположены конный клуб Виера, парки: парк Михайловка, парк Знаменка, парк Александрия, Александрийский парк, Нижний парк, Колонистский парк, Луговой парк - лучшие места города для прогулок пешком и на велосипеде. Прямая продажа. Полная стоимость в договоре. Квартира без обременений, без использования материнского капитала, никто не прописан, документы готовы к сделке. Просмотры по

предварительной договоренности.





Move.ru - вся недвижимость России