

Создано: 05.02.2026 в 14:04

Обновлено: 05.02.2026 в 13:09

Санкт-Петербург, улица Дыбенко, 7к1

16 500 000 ₽

Санкт-Петербург, улица Дыбенко, 7к1

Округ

[СПБ, Невский район](#)

Улица

[улица Дыбенко](#)

Квартира

Количество комнат

2

Жилая площадь

27.3 м²

Площадь кухни

11.5 м²

Общая площадь

51.9 м²

Этаж

9/26

Детали объекта

Тип сделки

Продам

Раздел

[Квартиры](#)

Тип балкона

балкон

Квартира в новостройке

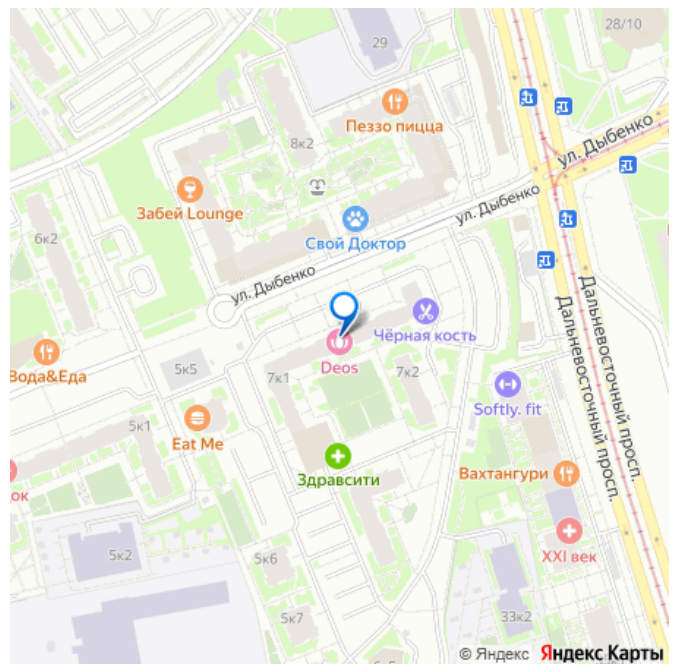
да

<https://spb.move.ru/objects/9288939366>

Александра Комакина, Частный
маклер

79811302949

для заметок



Год сдачи

2 квартал 2022 г.

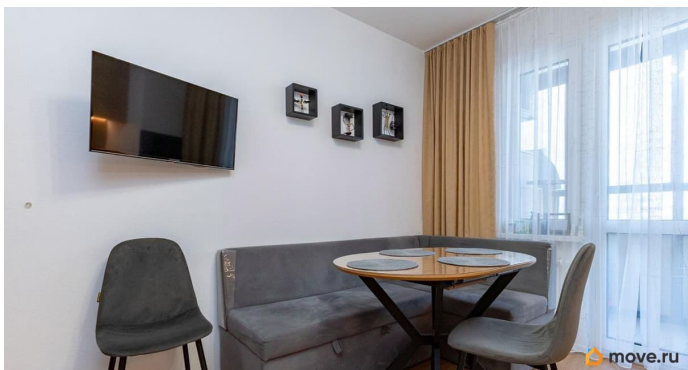
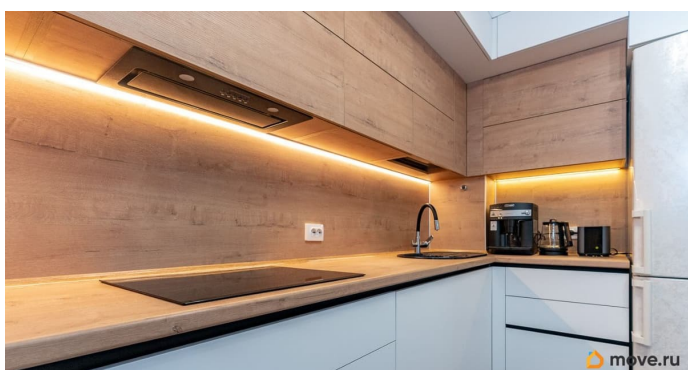
Покупка в ипотеку

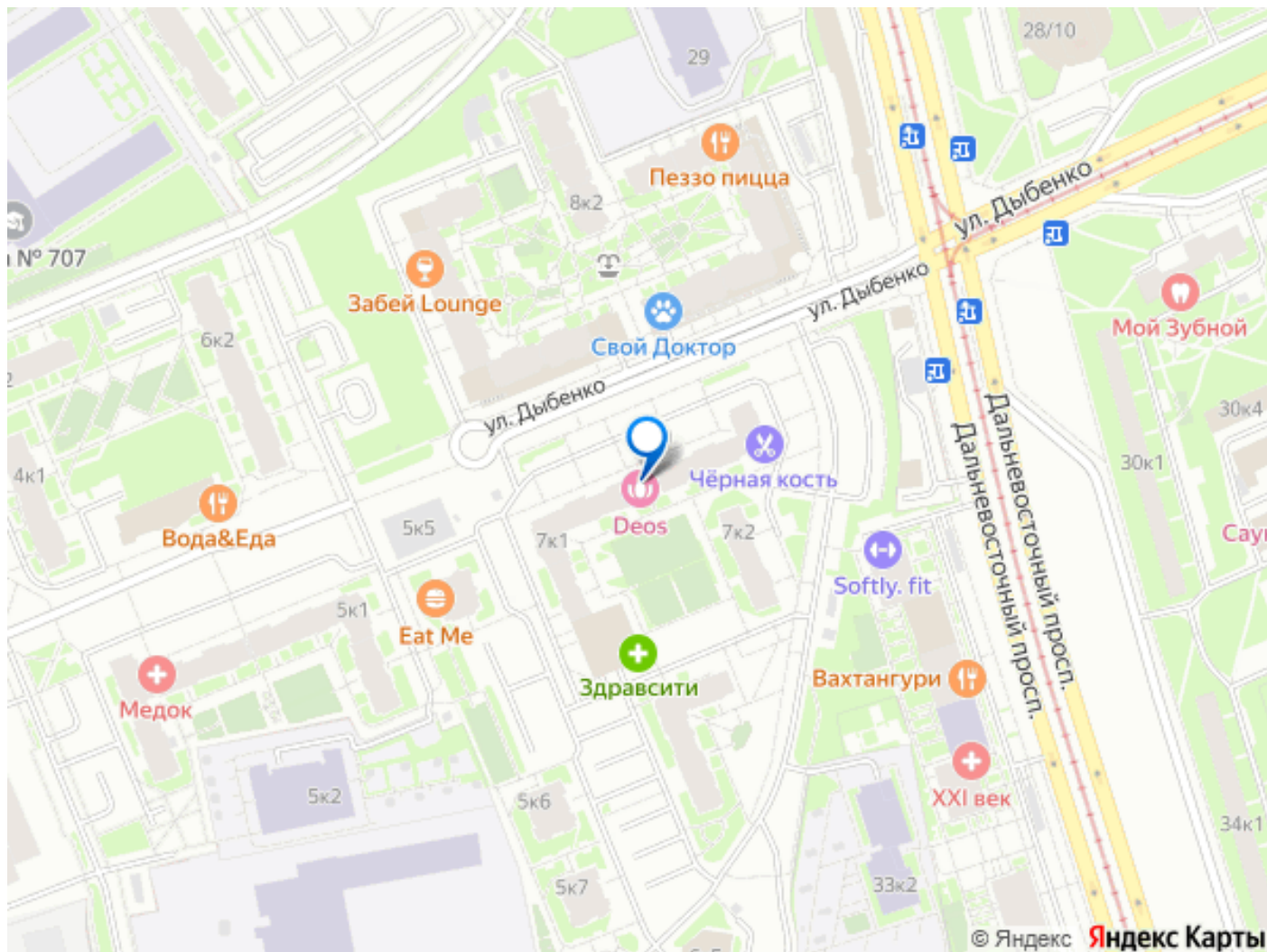
да

возможна ипотека, лифт, парковка

Описание

Продаётся шикарная двухкомнатная квартира в жилом комплексе «Цивилизация» от проверенного застройщика ЛСР. ПРО ДОКУМЕНТЫ: Приобреталась по договору долевого участия в 2020г., материнский капитал не использовался, 2 взрослых собственника, обременение Т-банка, полная стоимость в договоре, никто не прописан, прямая продажа. ПРО КВАРТИРУ: Квартира расположена на 9 этаже, общая площадь- 51,9м2, кухня-11,5м2, комнаты: 13,2м2 и 14,1 м2, прихожая-8,6м2, ванная- 3,3м2, сан.узел- 1,2м2. Высота потолков - 2,5м. В квартире остается вся мебель и техника, кроме: всех телевизоров, холодильника, стиральной машины, кровати, чайника, кофемашины, тостера, и торшеров. На кухне установлена посудомоечная машина, в спальнной комнате - кондиционер. Продуманная двухсторонняя планировка. ПРО ДОМ И ИНФРАСТРУКТУРУ : Жилой комплекс расположен в Невском р-не, в 20 минутах ходьбы до станции метро Дыбенко. Район с развитой инфраструктурой и транспортной доступностью, в пешей доступности две школы и детсады. Одним из важных преимуществ данной локации является близость к историческому центру города, всего 15 минут на автомобиле.





Move.ru - вся недвижимость России