

Собственник

79811381182

Создано: 28.10.2024 в 17:54

Обновлено: 05.02.2026 в 21:59

Санкт-Петербург, улица Севастьянова, 10

4 000 000 ₽

Санкт-Петербург, улица Севастьянова, 10

Округ

СПБ, Колпинский район

Улица

улица Севастьянова

Квартира

Количество комнат

2

Высота потолков

2.6 м

Жилая площадь

30.4 м²

Площадь кухни

5.6 м²

Общая площадь

51 м²

Этаж

2/3

Детали объекта

Тип сделки

Продам

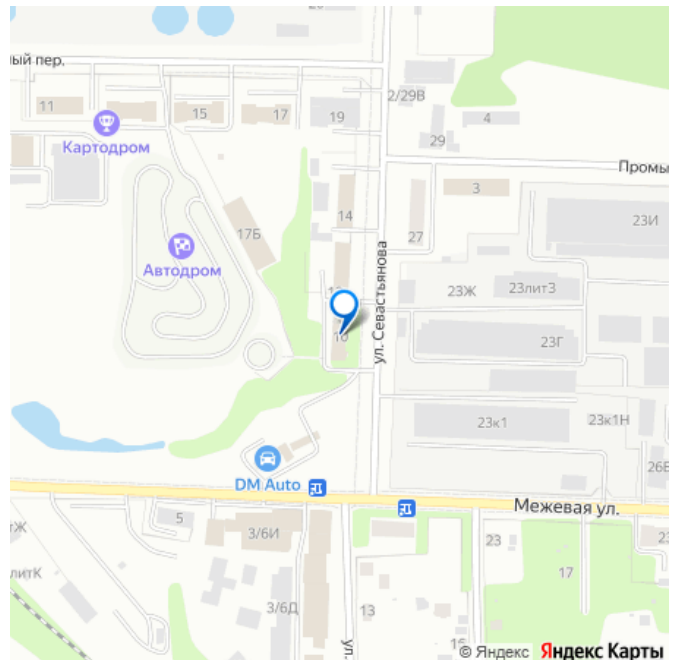
Раздел

Квартиры

Тип балкона

балкон

для заметок



Тип санузла

совмещенный

Вид из окна

во двор

Ремонт

косметический

Покупка в ипотеку

да

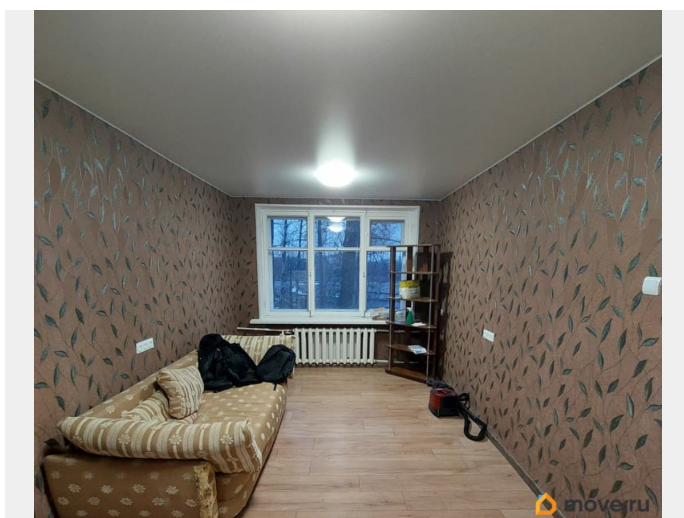
возможна ипотека, лифт, парковка

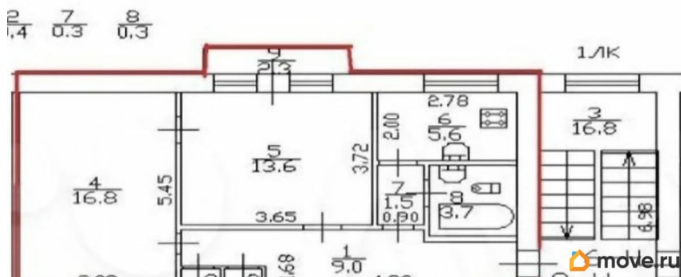
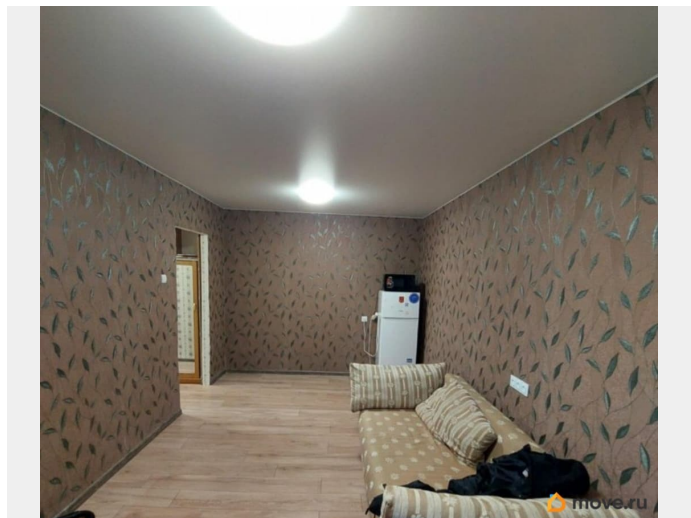
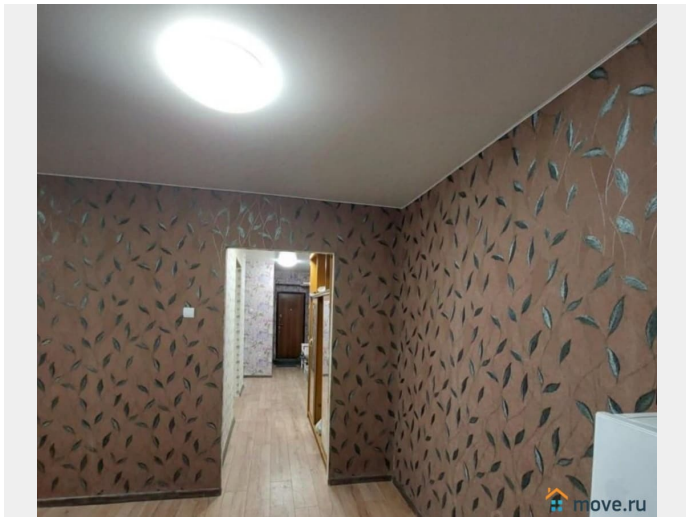
Описание

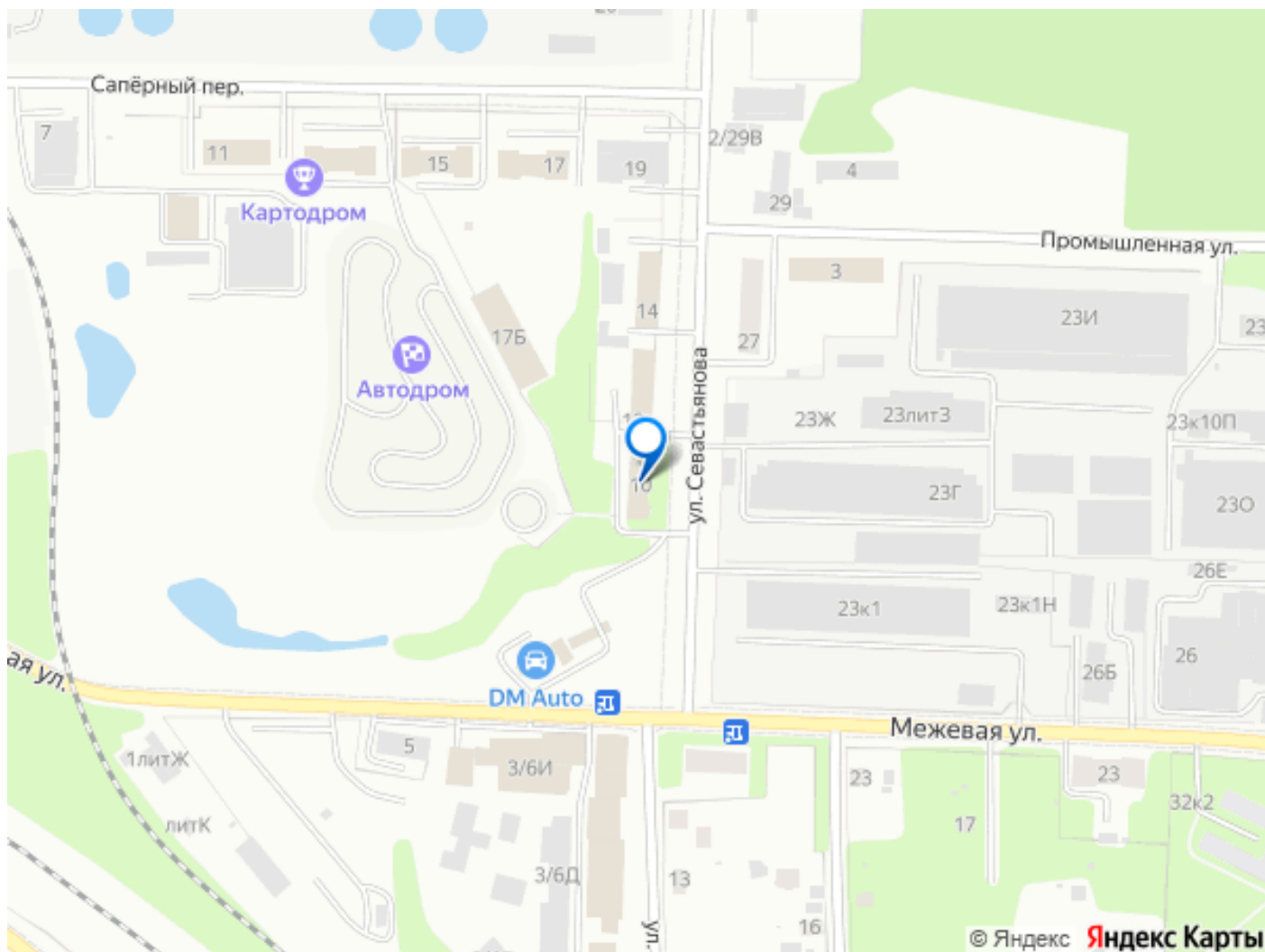
(Агентов просьба не беспокоить!!!)

Апартаменты кирпичный дом 2-х комнатные 51 м?. Комнаты все раздельные. Не первый не последний этаж. Ремонт. Вид из окон на зелень, никаких домов напротив и окон в окна. Балкон с видом на зелень, никаких построек напротив. Огромные окна от стены до стены, до потолка, до батарей. Зеленый район. Рядом парк, река Ижора. Рядом весь центр Колпино. Дом находится в шаговой доступности от мест с зеленью водаемами по которым очень приятно гулять и просто даже находится. Рядом искусственный водопад. При всем этом вы находитесь в 10 минутах ходьбы спокойным шагом до ж/д Колпино и до самого центра города Колпино. Так как это апартаменты здесь не может быть проблем с неизвестно откуда взявшимися прописанными людьми, то есть для вас отпадает огромная головная боль с неизвестно откуда взявшимися прописанными людьми. Апартаменты это такая же собственность как и квартира единственное отличие апартаментов от квартиры то что в них нельзя прописаться, но если для вас это проблема то прописку

можно купить где угодно. Можно под КОММЕРЦИЮ, ОФИС. Отличный вариант под СДАЧУ. 2-х комнатные апартаменты 51 метр 10 минут пешком до ж/д Колпино, спокойным шагом, 12 минут до метро Обухово, 23 минуты на электричке на ласточке или 35 минут на обычной электричке от ж/д Колпино до Московского вокзала, метро Восстания. Есть обременение. Один взрослый собственник. Площадь кухни: 5.6 м² Этаж: 2 Этажность дома: 3 Тип дома: кирпичный, Перекрытие: железобетонные плиты. Плита: электрическая. Комнат в квартире: 2 комнаты. Общая площадь: 51 м² Жилая площадь: 30.4 м² Комната большая: 16.8 м² Комната: 13.6 м² Коридор: 11.3 м² Кухня: 5.6 м² Санузел: 3.7 м² Балкон: 2.3 м² Высота потолка 2.6 м Санузлы: совмещенный, туалет, раковина, душ (если убрать душ можно поставить ванную). Ремонт: евроремонт. До станции ж/д Колпино: 10 минут пешком. На электричке: 35 минут до метро площадь Восстания. Лифта: Нет. Размещено объявление: собственником. Все стены в апартаментах не несущие, огромный коридор в котором можно разместить кухню, сместить санузел и сделать евротрешку, 3-х комнатную квартиру, или за счет коридора увеличить площадь второй комнаты. При желании можно перевести апартаменты в квартиру.







Move.ru - вся недвижимость России