

🕒 Создано: 02.03.2025 в 22:16

Обновлено: 30.06.2025 в 21:15

**Санкт-Петербург, проспект Наставников,  
25К3**

**8 700 000 ₽**

Санкт-Петербург, проспект Наставников, 25К3

Округ

[СПБ, Красногвардейский район](#)

Улица

[проспект Наставников](#)

## Квартира

Количество комнат

2

Высота потолков

2.55 м

Жилая площадь

31.7 м<sup>2</sup>

Площадь кухни

7.4 м<sup>2</sup>

Общая площадь

51 м<sup>2</sup>

Этаж

1/9

## Детали объекта

Тип сделки

Продам

Раздел

[Квартиры](#)

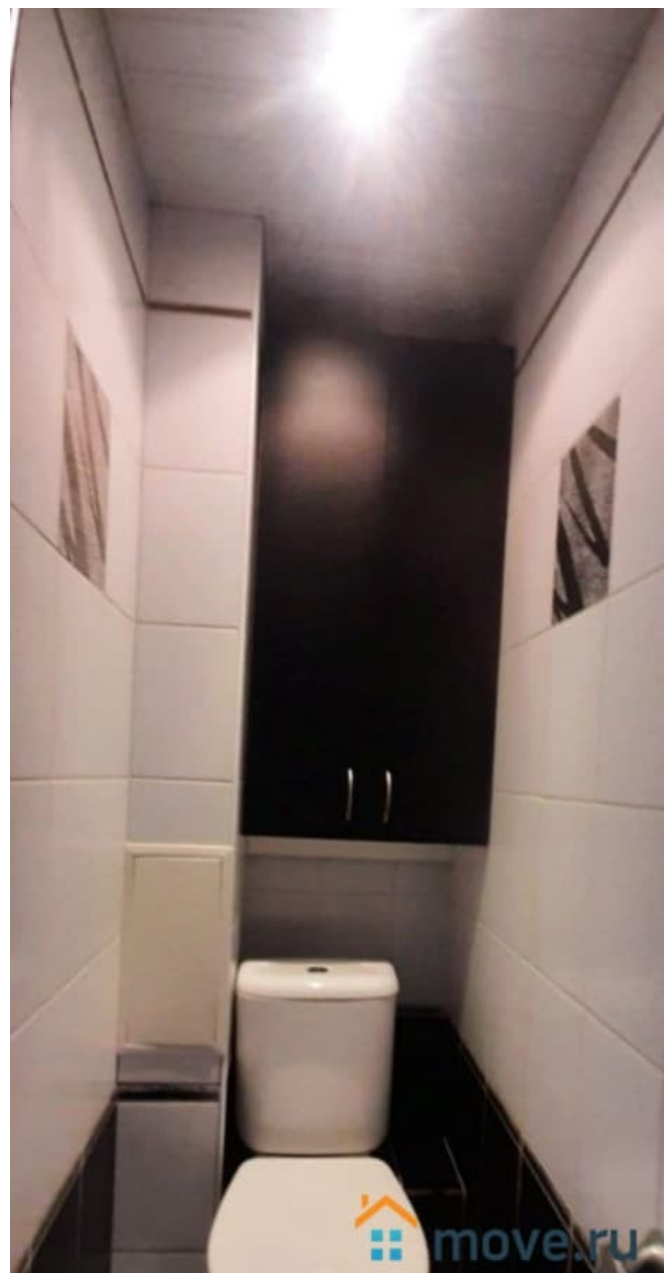
Тип санузла

<https://spb.move.ru/objects/9273811558>

**Собственник**

**79111784485,7981886  
9932**

для заметок



раздельный

Вид из окна

во двор

Ремонт

косметический

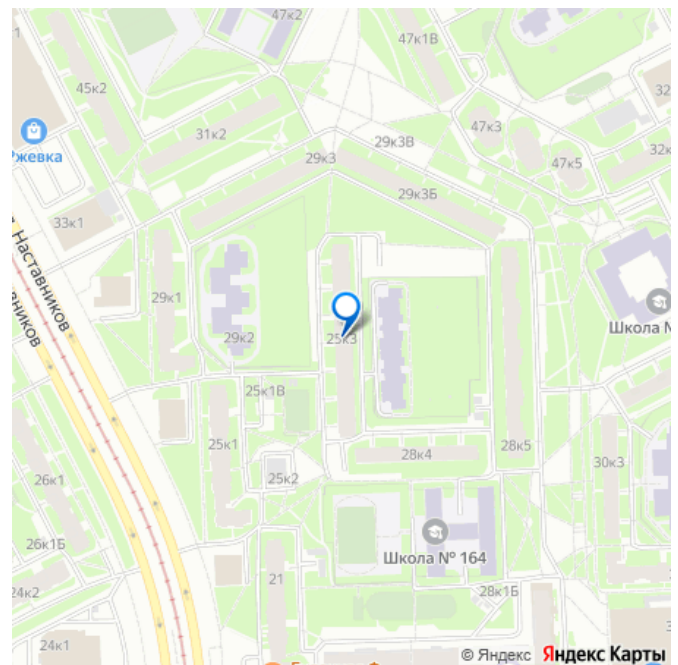
Покупка в ипотеку

да

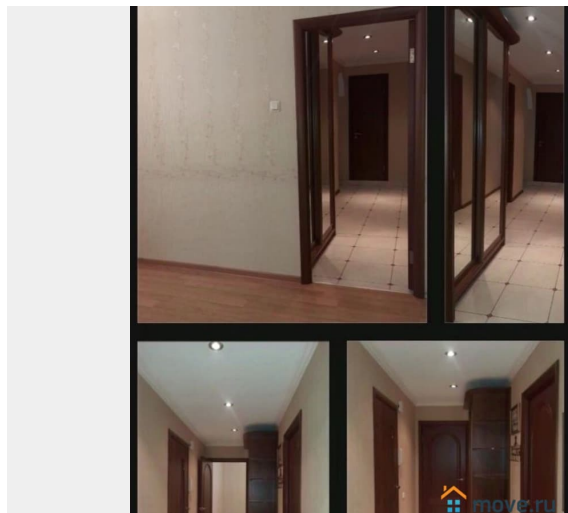
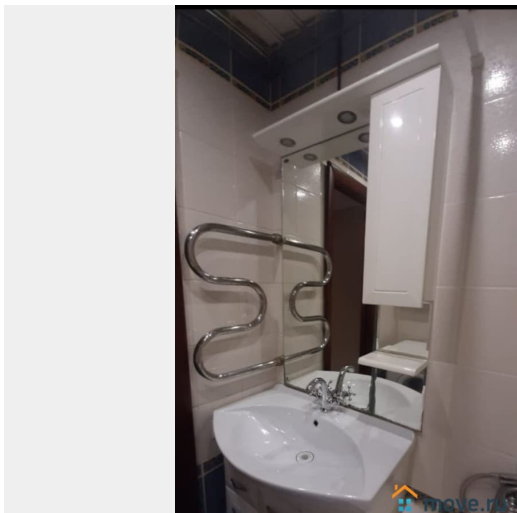
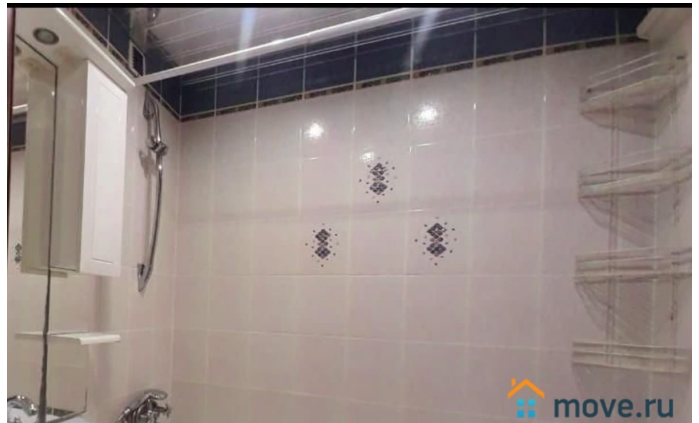
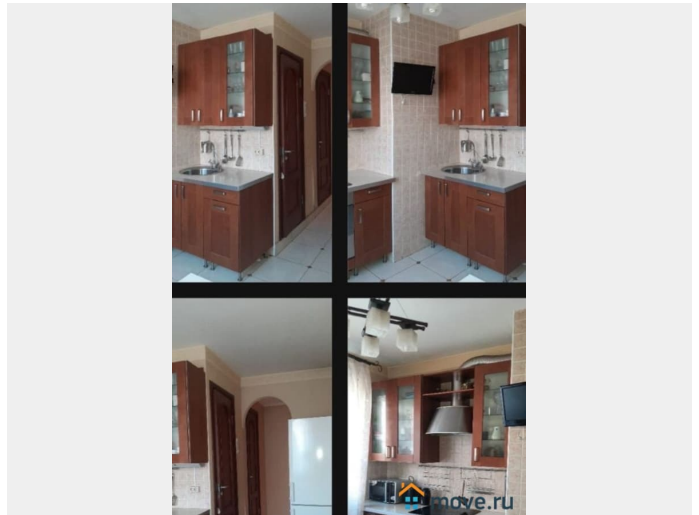
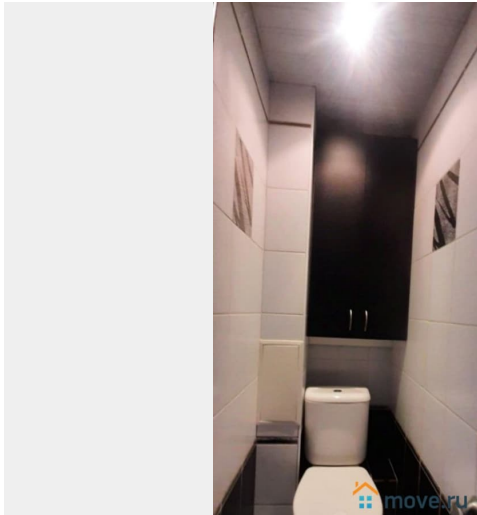
возможна ипотека, лифт, парковка

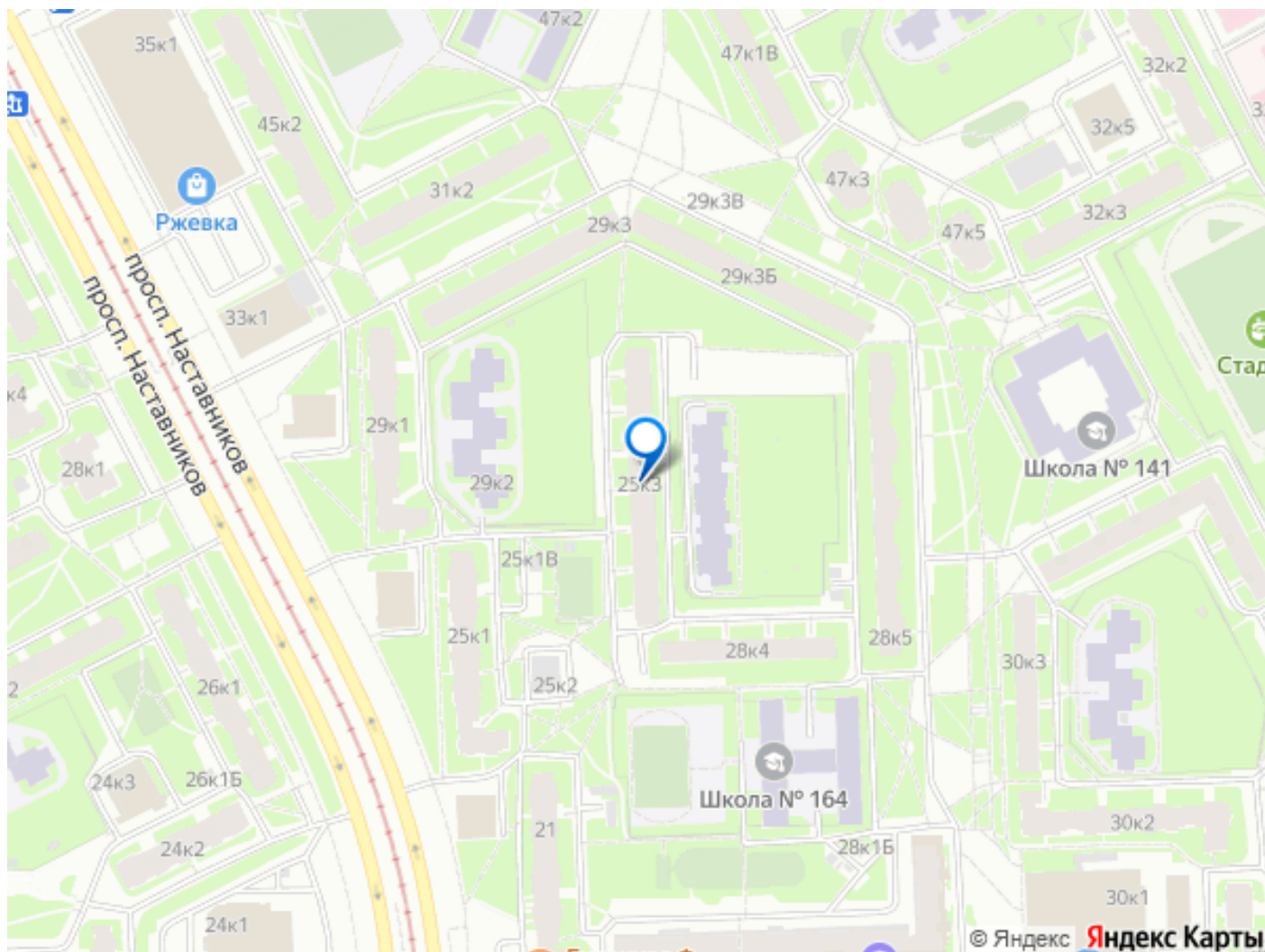
## Описание

Продается уютная 2-комнатная квартира в Санкт-Петербурге по адресу: проспект Наставников, 25к3. Квартира находится на первом этаже 9-этажного панельного дома. В квартире сделан косметический ремонт, она полностью готова к проживанию. Просторная кухня позволяет удобно разместиться для семейных ужинов, а в комнатах достаточно места для отдыха и сна. Санузел раздельный, что добавляет удобства в повседневной жизни. Окна выходят во двор, поэтому в квартире всегда тихо, а значит, комфортно отдыхать после рабочего дня. Кухонный гарнитур и шкаф в прихожей остается, остальное обсуждается лично, по желанию. Трубы, сантехника в отличном состоянии, все работает исправно. Дом оборудован пассажирским лифтом и пандусом, мусоропроводом. На территории предусмотрена наземная парковка, поэтому можно без проблем найти место для автомобиля. Район граничит с центральным, до станции метро пл. Александра Невского наземным транспортом ехать 20 минут, до станции метро Ладожская 8 минут. До центра города прямое транспортное сообщение, что является максимально удобным для передвижения. Так же район давно



застроенный и зеленый, по сравнению с другими. В пешей доступности благоустроенные парки и леса, что позволяет комфортно провести время на природе. Поблизости школы, детские сады, площадки, разливательные центры, магазины. Квартира продается без обременений, от собственника. Возможна покупка в ипотеку. Все документы готовы к сделке. Агентам не беспокоить!





Move.ru - вся недвижимость России