

Создано: 17.07.2025 в 22:49

Обновлено: 19.08.2025 в 11:54

https://spb.move.ru/objects/9283035281

Собственник

79810122489

Санкт-Петербург, Планерная улица, 43К1

11 200 000 ₽

Санкт-Петербург, Планерная улица, 43К1

Округ

[СПБ, Приморский район](#)

Улица

[улица Планерная](#)

Квартира

Количество комнат

2

Высота потолков

2.55 м

Жилая площадь

30 м²

Площадь кухни

8.5 м²

Общая площадь

51 м²

Этаж

6/10

Детали объекта

Тип сделки

Продам

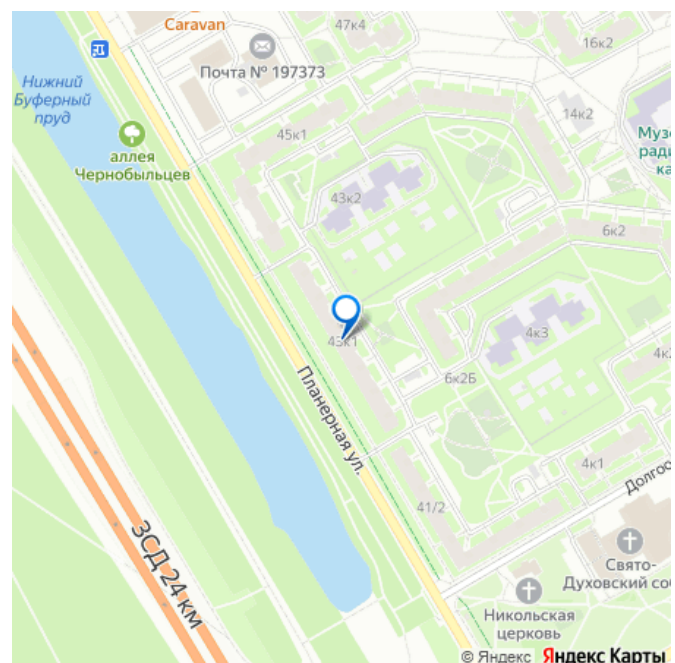
Раздел

[Квартиры](#)

Тип балкона

балкон

для заметок



Тип санузла

раздельный

Вид из окна

на улицу

Ремонт

косметический

Покупка в ипотеку

да

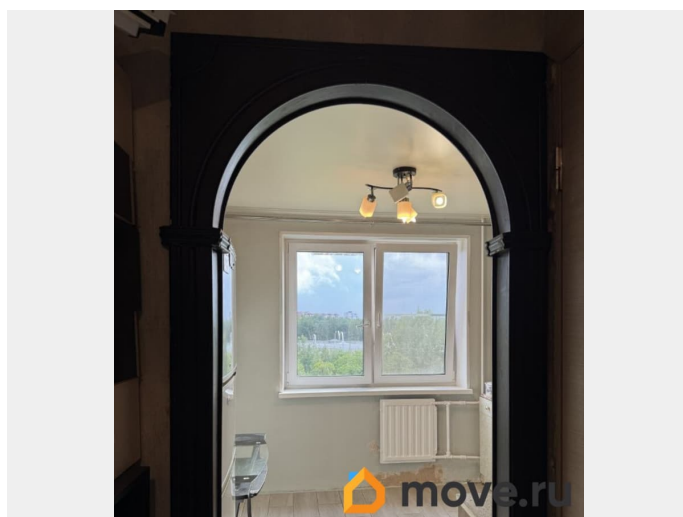
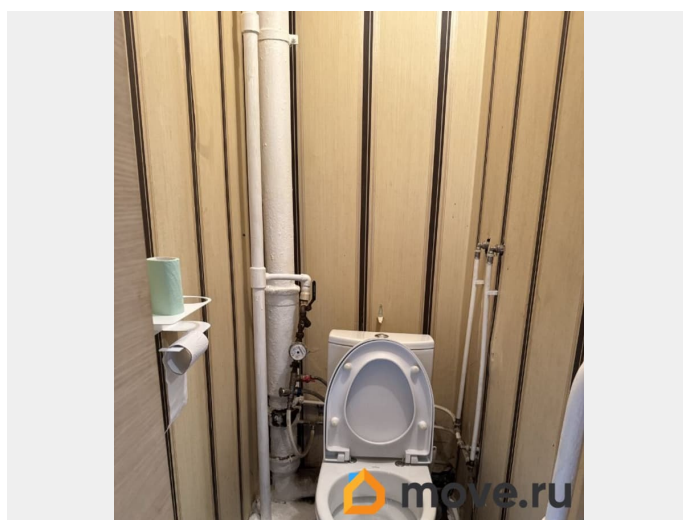
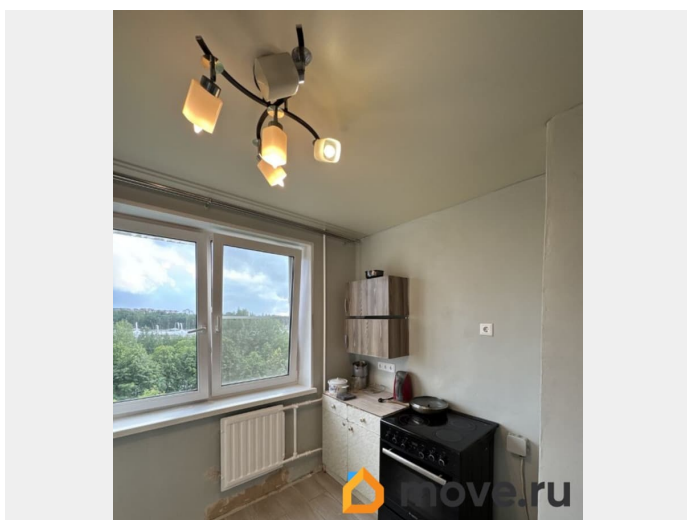
возможна ипотека, лифт, парковка

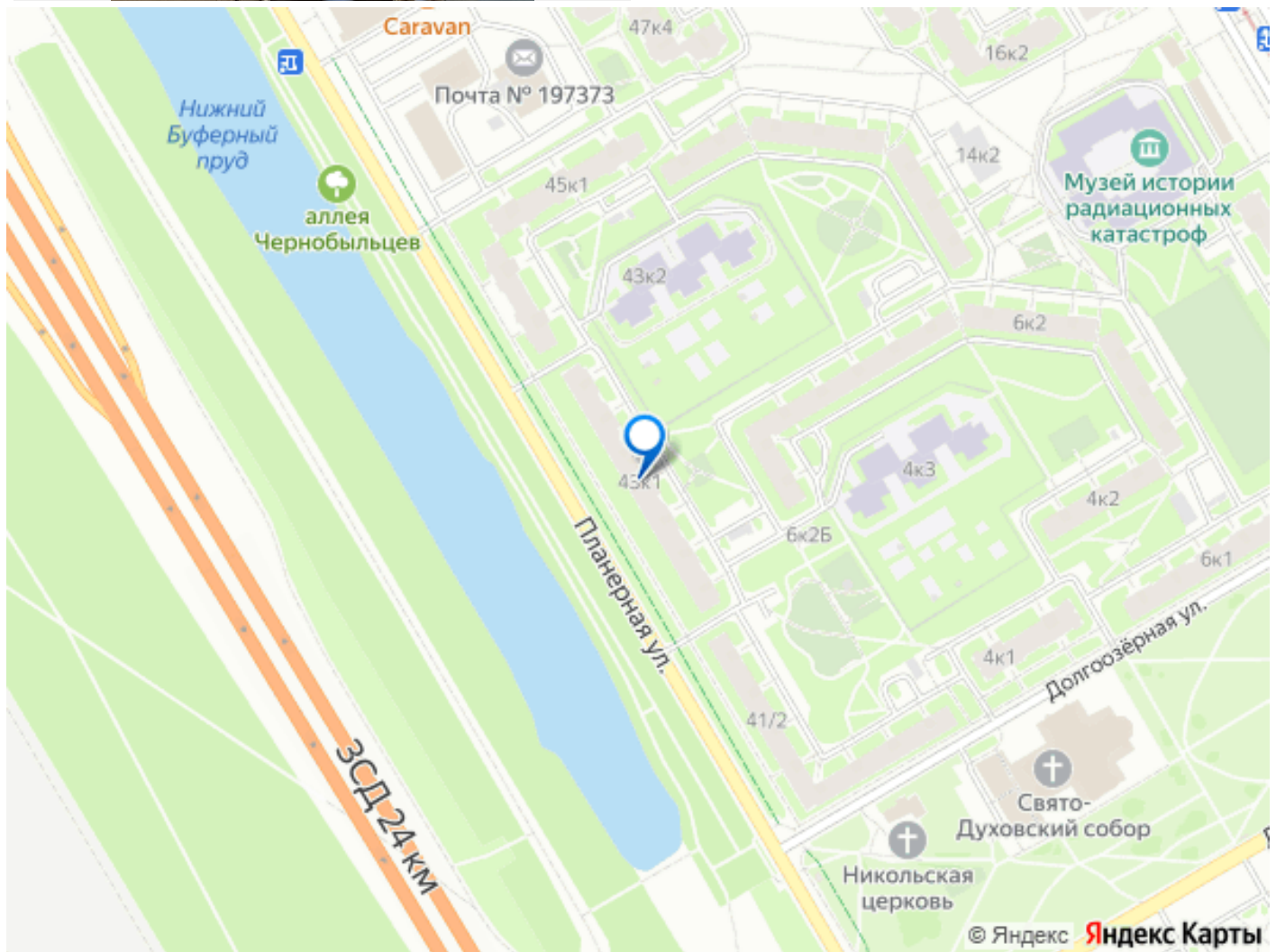
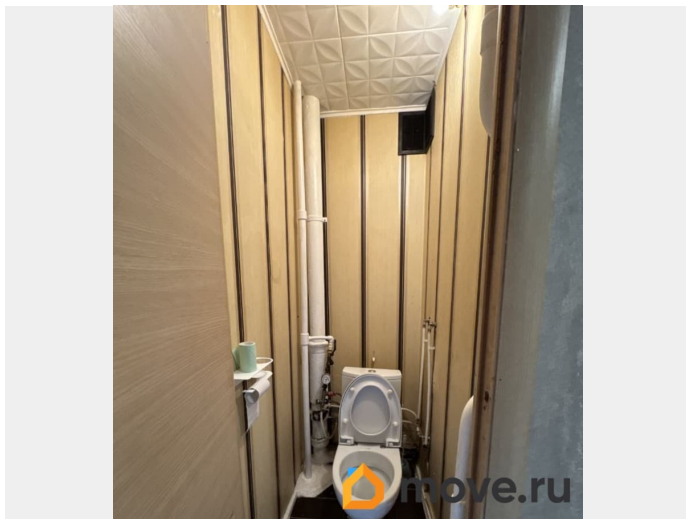
Описание

Продаётся видовая 2-комнатная квартира в перспективном районе. Адрес: Санкт-Петербург, ул. Планерная, д. 43, 6 этаж (в доме новый лифт). О квартире: Панорамный вид из окон: уютная аллея, живописный канал и просторы Юнтоловского заказника(охраняемая природная территория!). — Серия дома 1ЛГ-606.11.87 (606-ая серия), 10 этажей, 272 квартиры, 4 квартиры на этаже, наиболее удачная среди домов брежневского периода. Год постройки дома - 1990. — Собственник: единственный, все документы готовы к сделке. Локация — природа и духовность: — Тишина и умиротворение: окна выходят на алею и красивый канал, во дворе — детские площадки, садики и школы. — В шаговой доступности: • Собор Сошествия Святого Духа — архитектурная доминанта района; • Коломязский пруд с уточками и зонами отдыха; • Юнтоловский заказник (2 мин. пешком) — лесопарк с тропами, велодорожками, местами для пикников. — Перспектива: • Планируется перенос главного зоопарка Санкт-Петербурга из центра города в район Юнтолово (новый

современный комплекс с уникальными экспозициями); • Проектируется станция метро Зоопарк — улучшит транспортную доступность. Инфраструктура и транспорт: — Магазины: Перекрёсток, Лента, фермерские магазины — в 5 минутах ходьбы. • Удобный выезд на ЗСД и КАД. — Для семей: детские сады, школа 579 с углублённым английским, поликлиника. Почему выгодно купить: — Инвестиционный потенциал: развитие района с новым зоопарком и метро повысит стоимость недвижимости. — Экология: чистый воздух, парки, заказник — идеально для семей с детьми. — Подходит под все виды ипотеки (включая льготные программы). Немного о доме: Серия дома - 1ЛГ-606.11.87, 1989-2000гг 10 этажей, 272 квартиры Первые дома построены в 1986 году на Шлиссельбургском проспекте (606.11.87), последний — в 2000 году на Октябрьской набережной (606.11.88). Строилась серия в основном 1989-2000гг, 606 серия является самым теплым и удобным жильем среди панелек, за счет толстых внешних панелей и просторных планировок. Серия 1ЛГ-606 имеет множество модификаций, самыми лучшими из них являются 1ЛГ-606М, 1ЛГ-606.11.87, 1ЛГ-606.11.88. Главные преимущества 606 серии: Толщина панелей достигает 40 см, что вполне сравнимо с толщиной стен в кирпичных домах. Толщина перекрытий 20 см. По этой причине дома очень хорошо сохраняют тепло и обладают хорошей звукоизоляцией. Квартиры в 606 серии отличаются большим метражом: однокомнатные до 34м², двухкомнатные до 59м², трехкомнатные до 75м². Кухни увеличенных размеров до 10м², в основном 8,5-9м². Можно сделать общий тамбур на 2 квартиры. Всего на этаже 4 квартиры. Дома

серии 1ЛГ-606 располагаются в обжитых зеленых районах Санкт-Петербурга с развитой инфраструктурой, а именно у метро Озерки, Проспект-Просвещения, Комендантский проспект, Гражданский проспект и другие — Важно: обращайтесь только с готовыми предложениями. Агенты — строго с клиентами, готовыми к просмотру.





Move.ru - вся недвижимость России