

Создано: 13.08.2025 в 18:46

Обновлено: 08.01.2026 в 20:08

Санкт-Петербург, 17-я Васильевского  
острова линия, 68Б

15 200 000 ₽

Санкт-Петербург, 17-я Васильевского острова линия, 68Б

Округ

[СПБ, Василеостровский район](#)

## Квартира

Количество комнат

2

Высота потолков

3.07 м

Площадь кухни

15 м<sup>2</sup>

Общая площадь

51 м<sup>2</sup>

Этаж

2/4

## Детали объекта

Тип сделки

Продам

Раздел

[Квартиры](#)

Ремонт

евро

Покупка в ипотеку

да

возможна ипотека

<https://spb.move.ru/objects/9284089780>

Елена Рабисовна Валеева, Этажи

Санкт-Петербург

79119383680

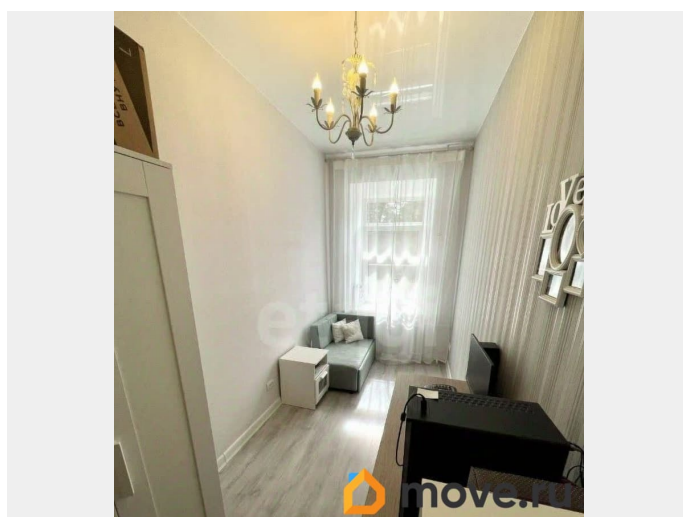
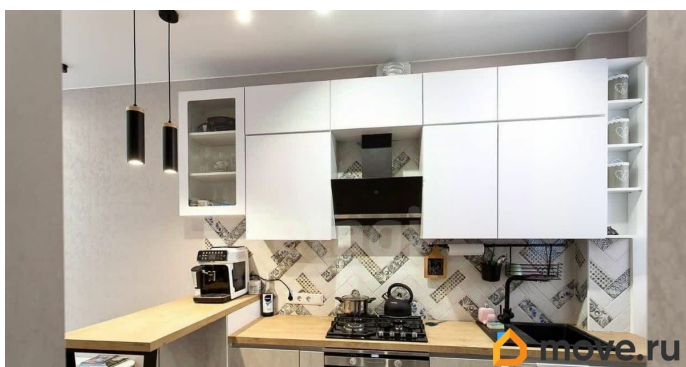
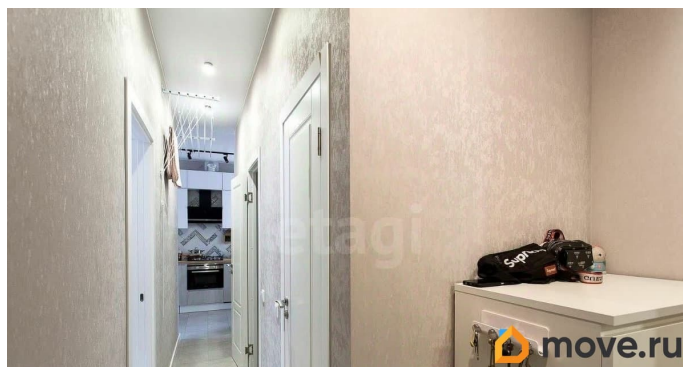
для заметок

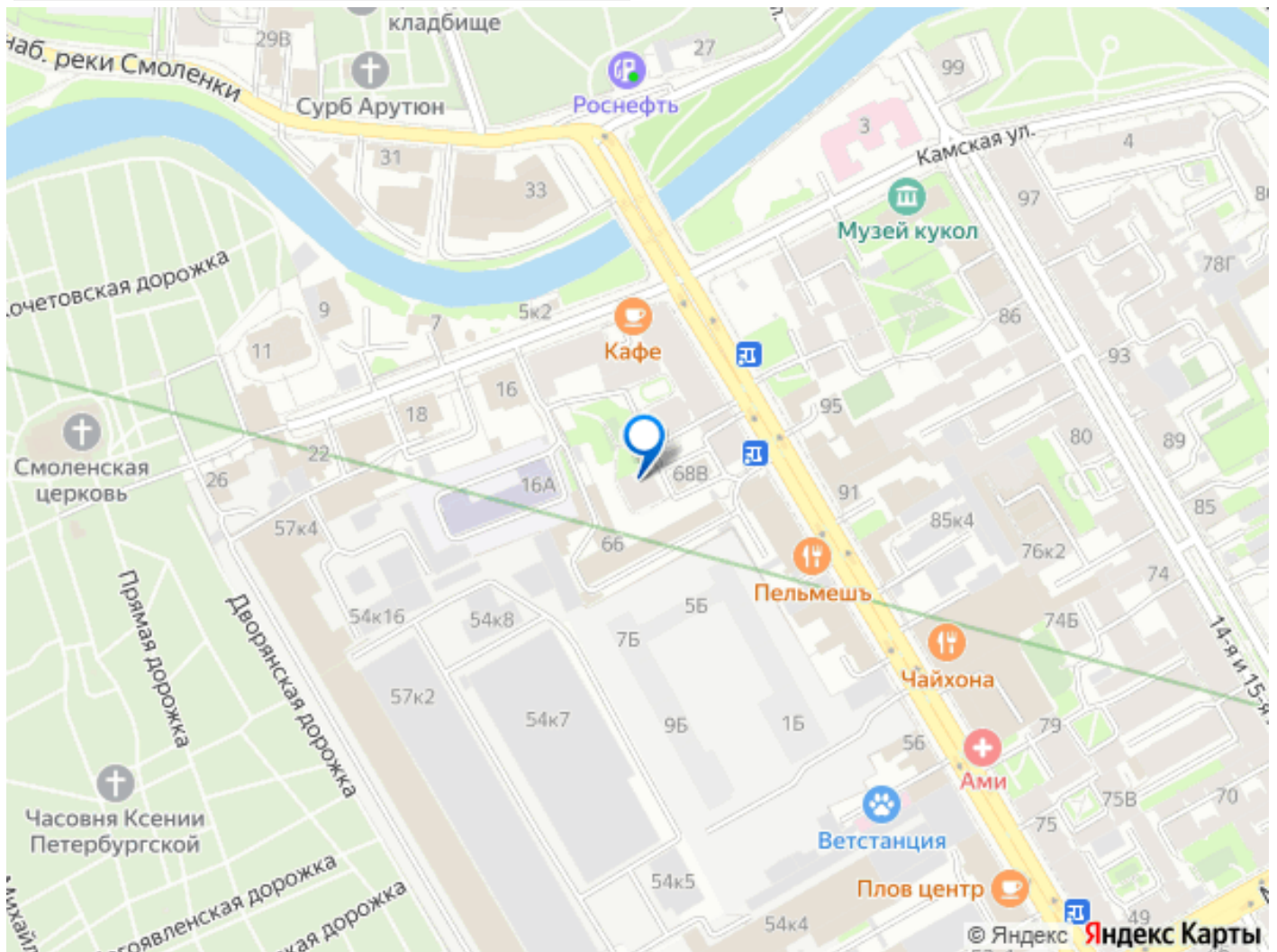
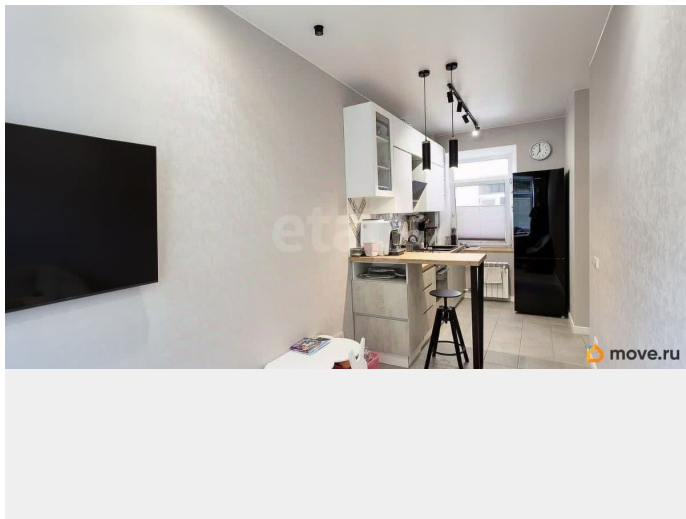


## Описание

КВАРТИРА ЕВРО 3, В ИСТОРИЧЕСКОМ ЦЕНТРЕ ВАСИЛЬЕВСКОГО ОСТРОВА. ПОДХОДИТ ПОД ИПОТЕКУ. Расположена на втором этаже четырехэтажного дома, входящего в ансамбль Доходного дома Смоленского кладбища. Общая площадь по документам — 48,2 кв. м, но после качественного ремонта, полезное пространство увеличено до 52 кв. м. Дом с капитальным ремонтом, в парадной установлены стеклопакеты, обновлены общедомовые помещения, сделан капитальный ремонт в мае 2022 года. Входная группа обслуживает всего 16 квартир, что обеспечивает камерность и уют. Планировка включает две изолированные комнаты и просторную кухню-гостиную площадью 14 кв. м с барной стойкой и индивидуально спроектированным гарнитуром (2021 год). Раздельный санузел, все коммуникации заменены в ходе ремонта: установлен бойлер, электрический полотенцесушитель, обновлены радиаторы. Особое внимание уделено деталям — трековое освещение в кухне и коридоре, увеличенные подоконники (55 см), высокие потолки 3,07 м. В прихожей оборудован функциональный гардероб с антресолью и местом для хранения бытовых принадлежностей. Отделка выполнена с применением материалов премиум-класса: плитка Kerama Marazzi, продуманные системы хранения. Окна выходят на тихий благоустроенный двор с детской площадкой, из части помещений открывается вид на купола Воскресенской церкви. Район сочетает историческую атмосферу с развитой инфраструктурой: в 3 минутах ходьбы — часовня Ксении Петербургской и набережная реки Смоленки, в 15 минутах — станция

метро «Василеостровская». Закрытая территория дома обеспечивает приватность, при этом локация остается удобной для повседневной жизни: в радиусе 500 м находятся супермаркеты, кафе, отделения банков. Квартира подходит для семейного проживания или инвестиции — объект в состоянии «под ключ» исключает дополнительные вложения. Код пользователя: 184900 Номер в базе: 9573182





Move.ru - вся недвижимость России