

Создано: 10.11.2025 в 15:21

Обновлено: 20.11.2025 в 18:00

<https://spb.move.ru/objects/9286461016>

Агент

79812934596

Санкт-Петербург, проспект Энгельса, 28

13 800 000 ₽

Санкт-Петербург, проспект Энгельса, 28

Округ

[СПБ, Выборгский район](#)

Улица

[проспект Энгельса](#)

Квартира

Количество комнат

2

Площадь кухни

7.5 м²

Общая площадь

51 м²

Этаж

2/5

Детали объекта

Тип сделки

Продам

Раздел

[Квартиры](#)

Вид из окна

во двор

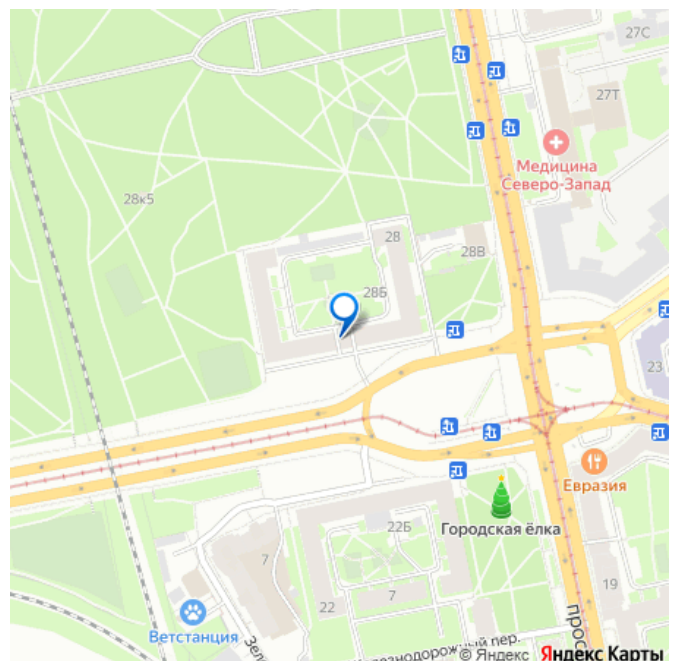
Покупка в ипотеку

да

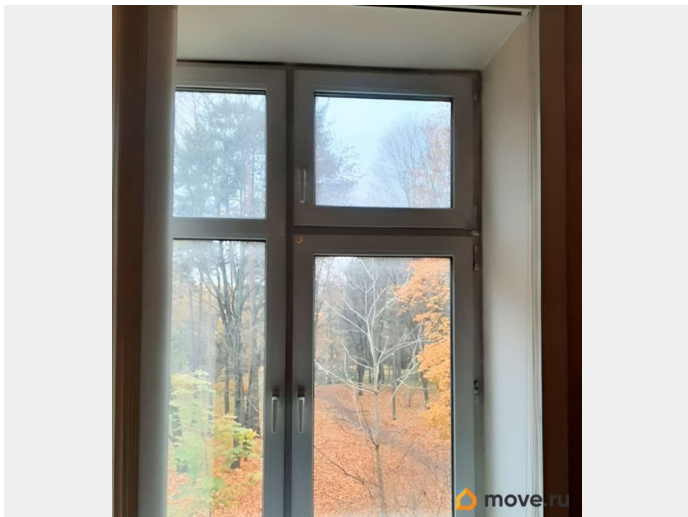
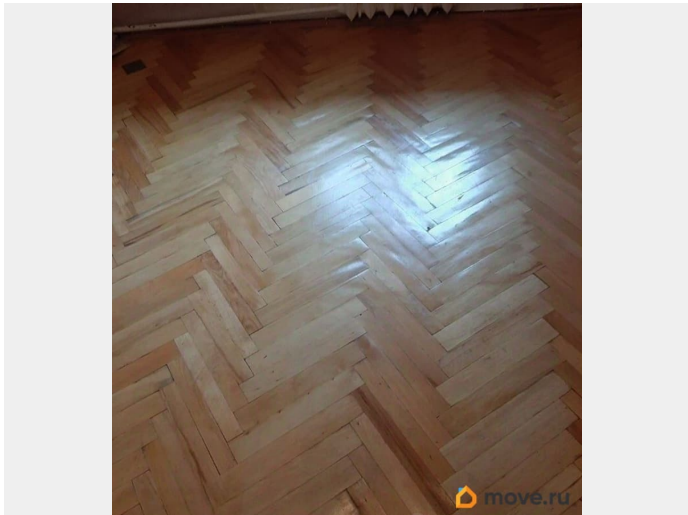
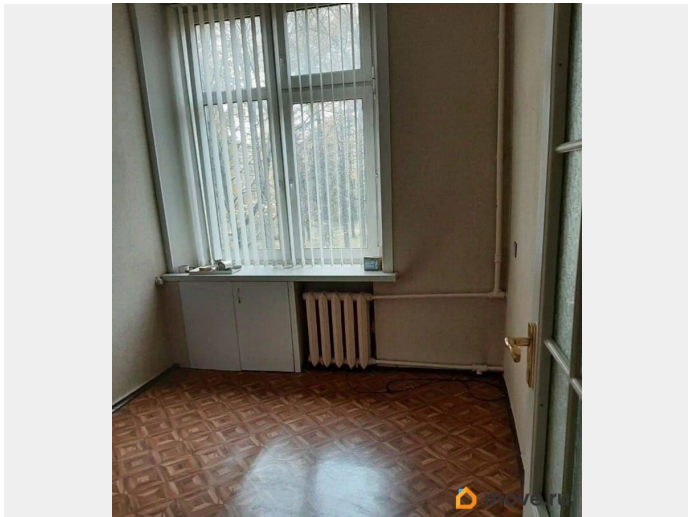
возможна ипотека, лифт

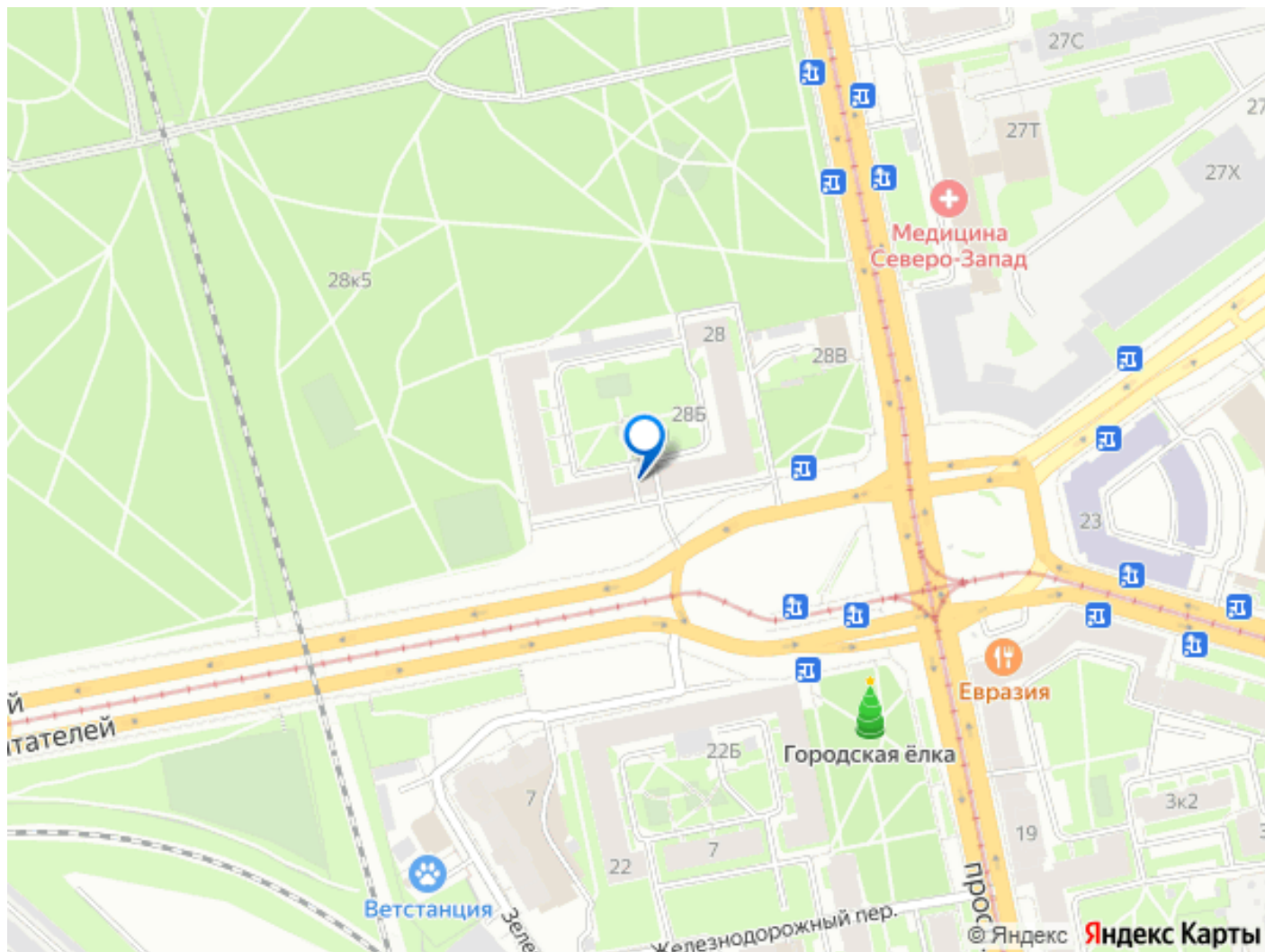
Описание

для заметок



Рядом со Светлановской пл. на пр. Энгельса д.28 продается двухкомнатная квартира общей площадью 51,32м²,жилая 32,83м²/20,65+12,18/ кухня 7,45м². Находится на втором этаже пятиэтажного кирпичного дома построенного в 1961г. Дом ведомственный от НИИ онкологии им. пр. Н.Н. Петрова. Комнаты изолированные. Квартира светлая, теплая, односторонняя, вход со двора, окна выходят в парк Челюскинцев, юго-восток. Вид чудесный. Двор большой, очень ухоженный, есть баскетбольная площадка и территория для отдыха, детская пл. Парадная чистая в идеальном состоянии с широкими лестничными площадками. Металлическая входная дверь, двойные. Межкомнатные двери-массив дуба, пол паркет, на кухне линолеум, окна стеклопакеты двухкамерные с форточками. Есть шкаф-кладовка, антресоли двойные и «финский» холодильник под окном в кухне, которая соседствует с меньшей комнатой и при желании можно соединить и получится кухня-гостиная. Газ. колонка-всегда горячая вода. В одной минуте ходьбы остановки общ. транспорта Ближайшие ст. метро Пионерская, Удельная, пл. Мужества. До центра 20 мин. на машине. Развитая инфраструктура-дет. сады, школы ,магазины и чудесный парк, где можно гулять с детьми и самим получать удовольствие от пеших прогулок. В доме толстые стены-тихо. Хорошие соседи. Очень красивое место. После приватизации в 1993г., квартира продается впервые, свободная продажа. Два собственника. Торг.





Move.ru - вся недвижимость России