

Создано: 21.11.2025 в 23:46

Обновлено: 05.02.2026 в 17:45

Санкт-Петербург, Яхтенная улица, 12К1

13 250 000 ₽

Санкт-Петербург, Яхтенная улица, 12К1

Округ

[СПБ, Приморский район](#)

Улица

[улица Яхтенная](#)

## Квартира

Количество комнат

2

Высота потолков

2.5 м

Жилая площадь

27.2 м<sup>2</sup>

Площадь кухни

10.8 м<sup>2</sup>

Общая площадь

51 м<sup>2</sup>

Этаж

2/12

## Детали объекта

Тип сделки

Продам

Раздел

[Квартиры](#)

Тип санузла

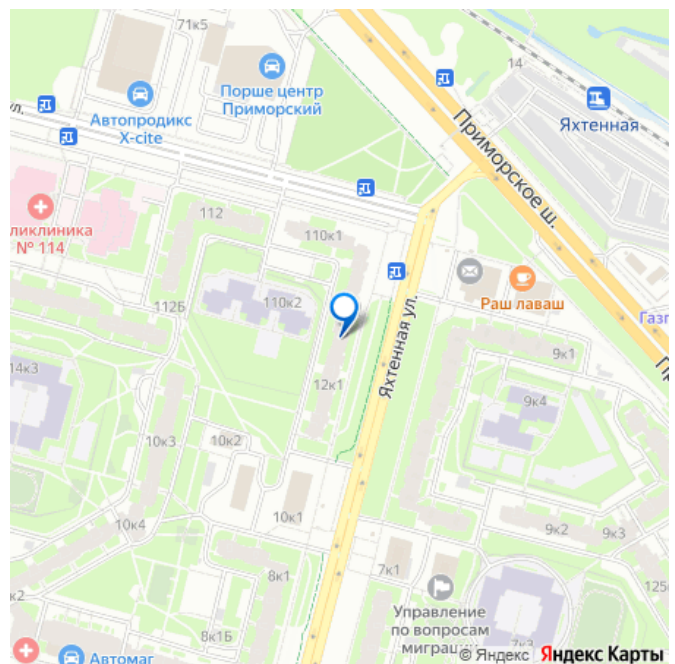
раздельный

<https://spb.move.ru/objects/9286782512>

Татьяна Забалканская, Русский Фонд  
Недвижимости

79811128248

для заметок



Вид из окна

на улицу

Ремонт

евро

Покупка в ипотеку

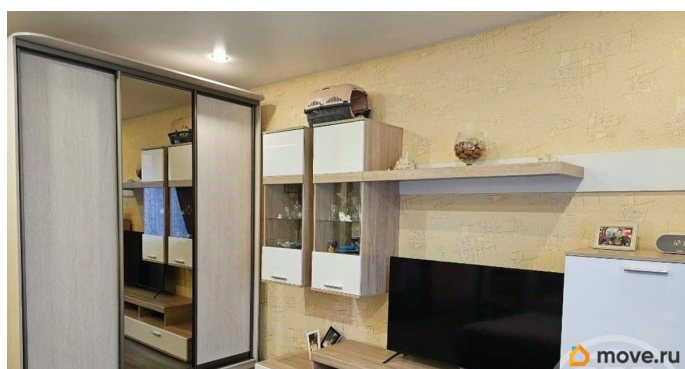
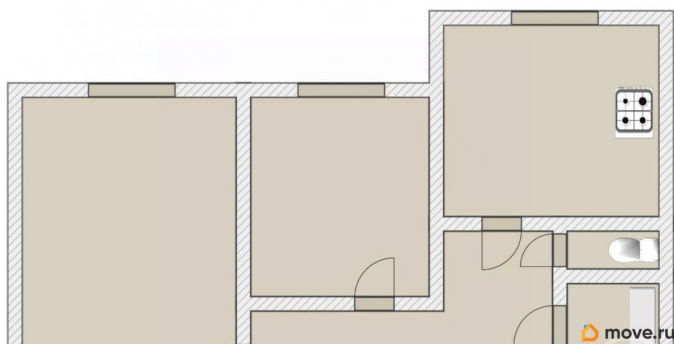
да

возможна ипотека, лифт

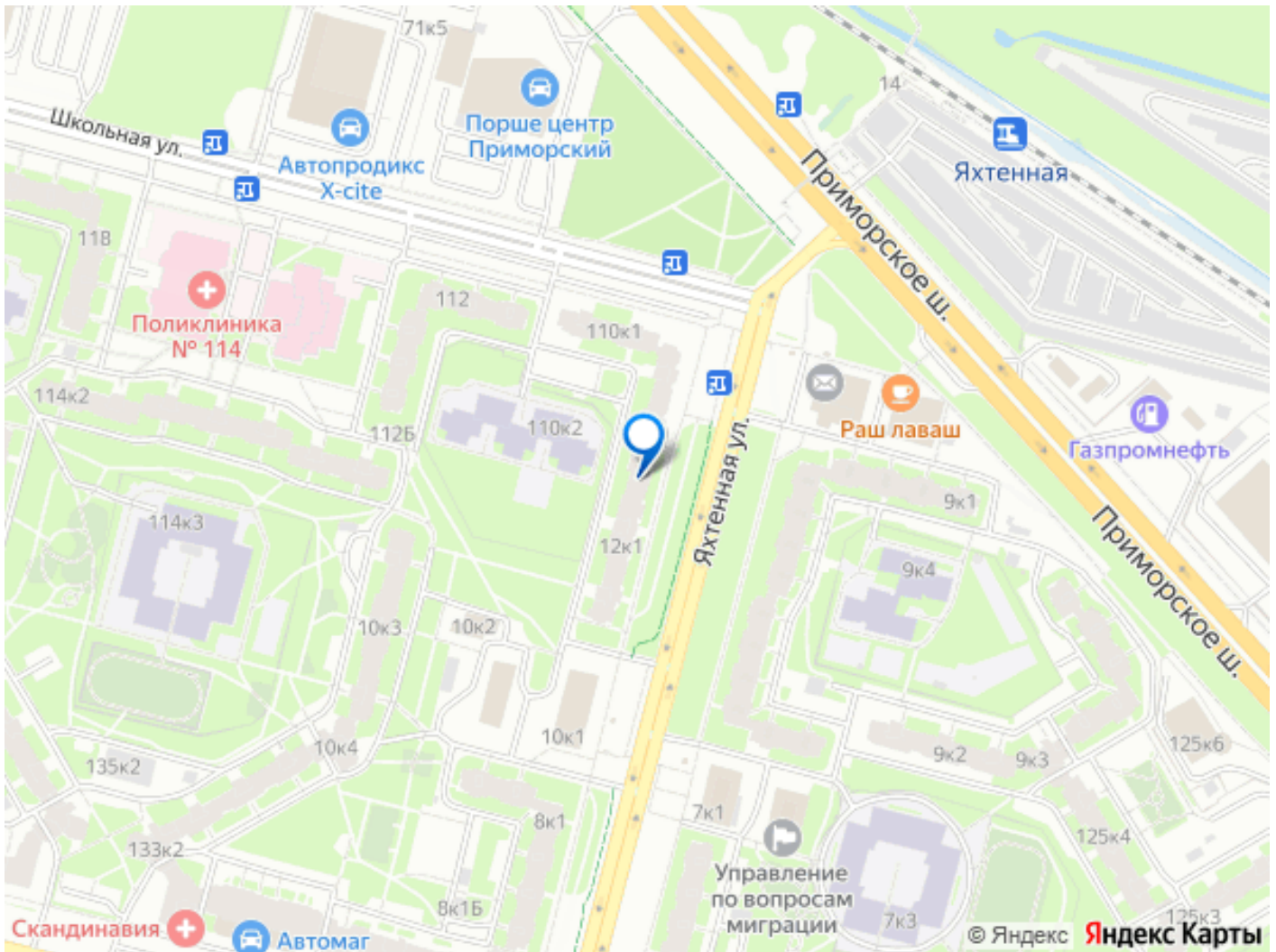
## Описание

342151 Продается уютная двухкомнатная квартира 51 кв.м с хорошим ремонтом на комфортном втором этаже 12-ти этажного дома в Приморском районе СПб, ул. Яхтенная, д.12 корпус 1. Квартира продается с мебелью. Фото реальные. Комнаты изолированные(16кв.м+11,2кв.м), кухня правильной формы (10,8кв.м), с/у отдельный, коридор 9,4кв.м. Чистый подъезд, два лифта ( пассажирский и грузовой), доброжелательные соседи. Квартира отделена от лифтового холла дверью. Остановка общественного транспорта в трех минутах ходьбы от дома. В пешей доступности вся инфраструктура (школы, детские сады, медицинские центры, детские и спортивные площадки, сетевые магазины, аптеки, фитнес клуб, пекарни, кафе, рестораны, Парк 300-летия, ПитерЛэнд, Яхтенный мост, Лахта Центр, Газпром Арена, ПВЗ маркетплейсов). Отличная транспортная доступность-выезд на ЗСД, КАД. До метро Беговая-10 минут пешком, Старая Деревня -5 мин, Черная речка -7 минут на транспорте. Квартира без обременений, без задолженностей, перепланировок не было. В собственности более 5 лет у одного взрослого собственника. Полная стоимость в договоре. Встречная покупка. Прописка СПб.

Подходит под любую ипотеку, субсидии, материнский капитал. Приглашаем на просмотр!







Move.ru - вся недвижимость России