

Создано: 24.11.2025 в 23:37

Обновлено: 26.12.2025 в 09:08

**Санкт-Петербург, переулок Макаренко,
15/147**

13 500 000 ₽

Санкт-Петербург, переулок Макаренко, 15/147

Округ

[СПБ, Адмиралтейский район](#)

Улица

[Макаренко переулок](#)

Квартира

Количество комнат

2

Высота потолков

3.4 м

Жилая площадь

42 м²

Площадь кухни

4 м²

Общая площадь

51 м²

Этаж

1/5

Детали объекта

Тип сделки

Продам

Раздел

[Квартиры](#)

Тип санузла

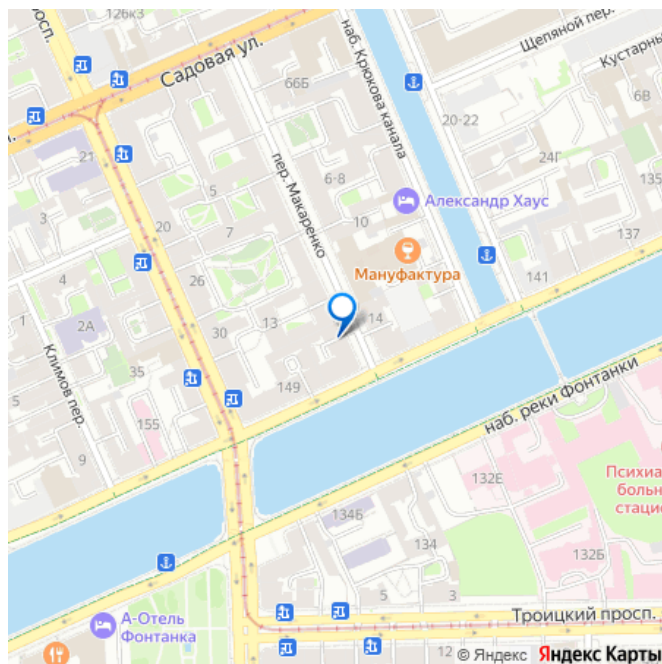
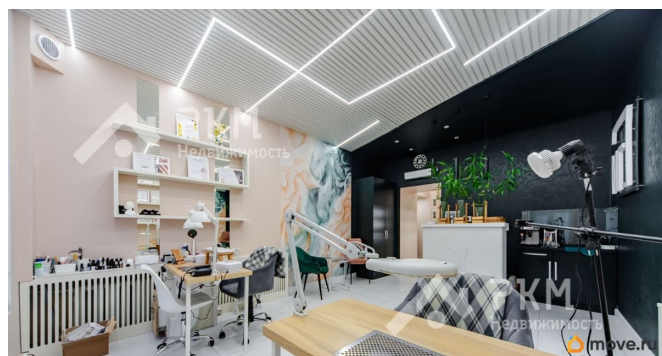
<https://spb.move.ru/objects/9286905945>

РКМ Недвижимость, РКМ

Недвижимость

79812268538

для заметок



совмещенный

Вид из окна

на улицу

Ремонт

дизайнерский

Покупка в ипотеку

да

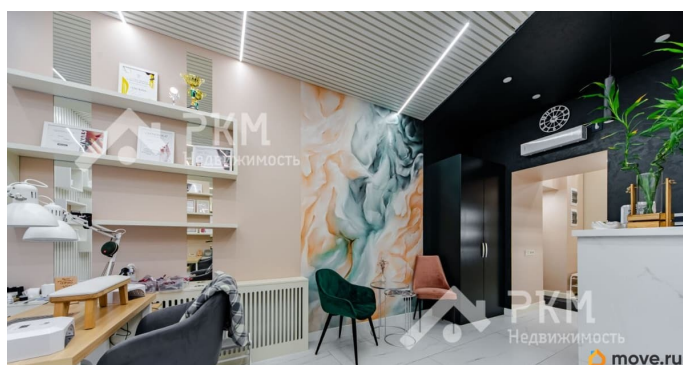
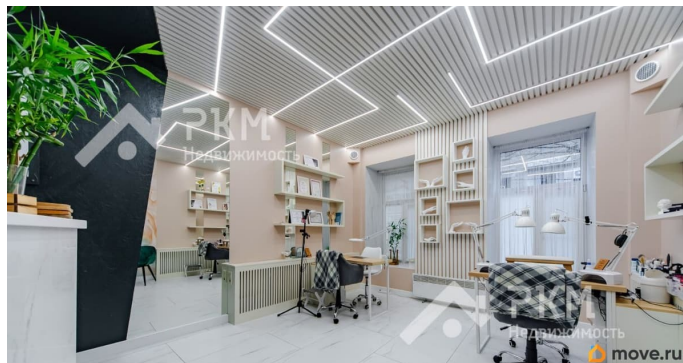
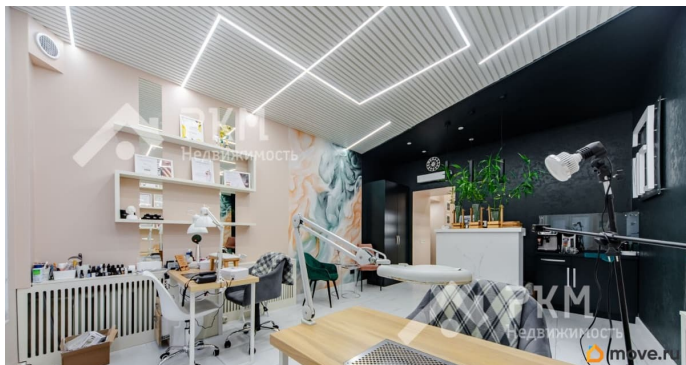
возможна ипотека, парковка

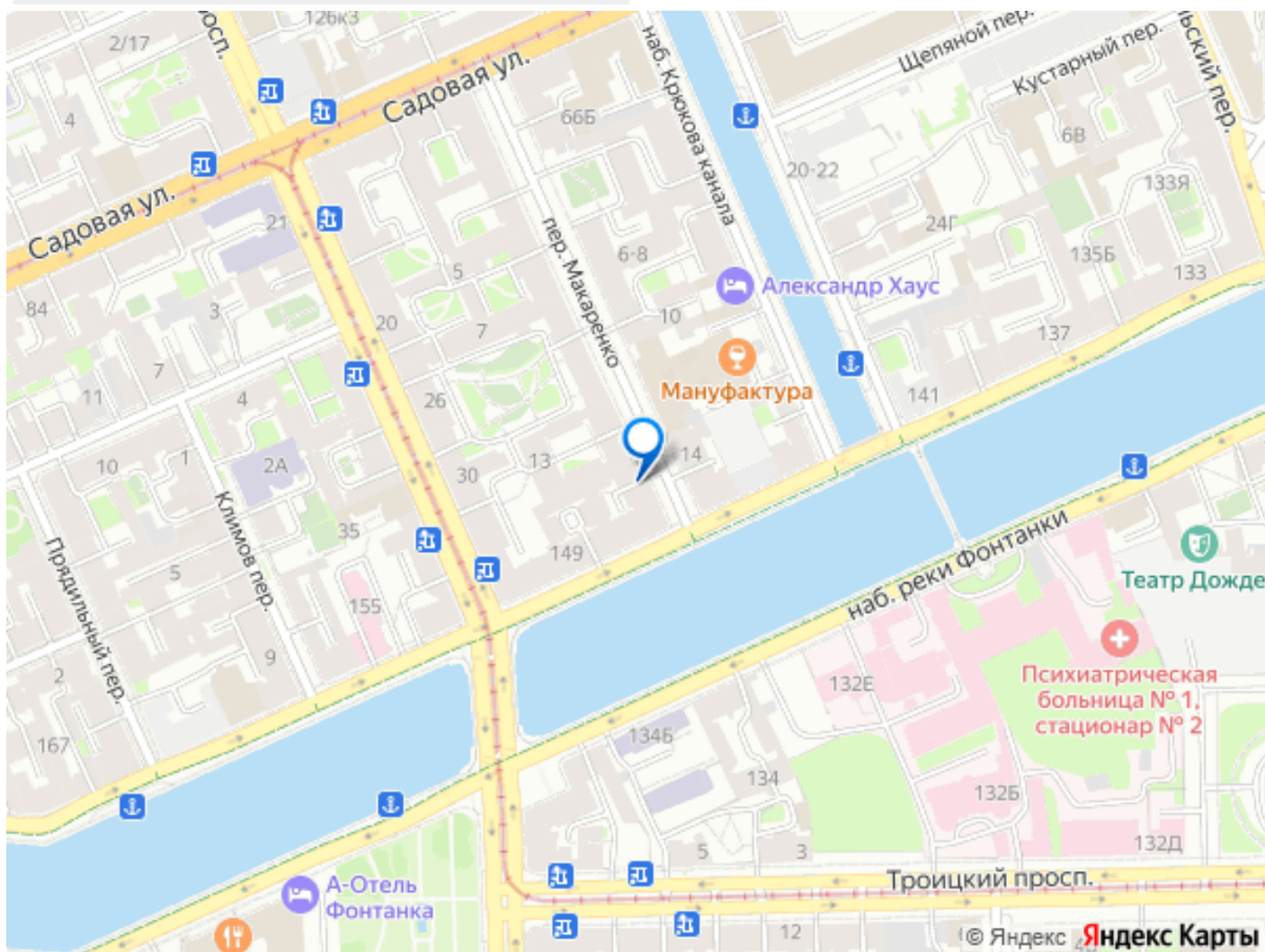
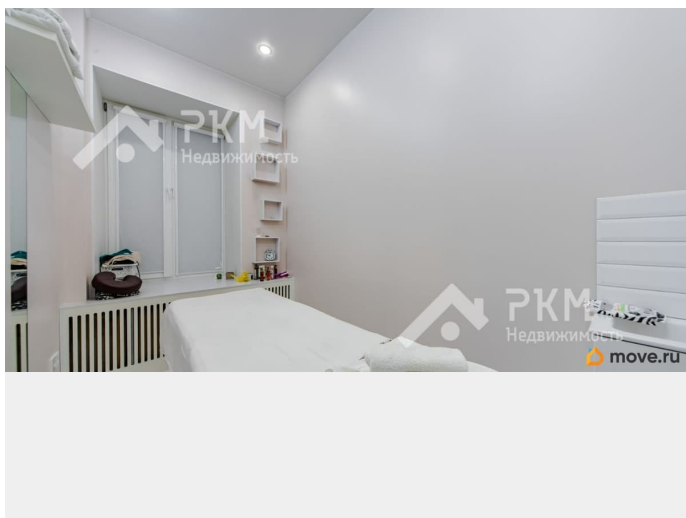
Описание

Продажа 2-х комнатной квартиры в историческом центре Санкт-Петербурга, вблизи трех станций метро: Садовая, Технологический институт и Балтийская.

ХАРАКТЕРИСТИКИ: - Общий метраж 51 кв. м; - 1 этаж; - Квартира двухсторонняя; - Вход в парадную со двора; - Планировка включает: комнату 22 м2, комнату 20 м2 разделенную перегородкой, санузел совмещенный 3 м2, кухню или хоз. помещение 3 м2 и прихожую 3 м2; - Высота потолков 3 м; - Приточная вентиляция; - Пожарная сигнализации; - Центральное отопление; - Централизованное водоснабжение; ПРЕИМУЩЕСТВА: - Отличное техническое состояние; - Возможность перепланировки; - Возможность использования помещения под коммерческие цели; - Квартира находится в районе с развитой инфраструктурой, близость к центру города и достопримечательностям Санкт-Петербурга, в шаговой доступности: детские сады, сетевые магазины, кафе, рестораны, медицинские и спортивные центры. - Парковка на улице; - Высокий пешеходный и автомобильный трафик по набережной реки Фонтанки; Отличная транспортная доступность: - 3 станции метро в пешей доступности: Балтийская,

Технологический институт, Спасская/
Садовая 16-19 минут; - Остановки
общественного транспорта в 2-х минутах
ходьбы; - один собственник; - возможна
ипотека; ПОЗВОНИТЕ И УЗНАЙТЕ ОБ ЭТОМ
ОБЪЕКТЕ БОЛЬШЕ. ЗВОНИТЕ с 10 до 22 часов.





Move.ru - вся недвижимость России