

Создано: 14.01.2026 в 14:41

Обновлено: 06.02.2026 в 15:29

<https://spb.move.ru/objects/9287956458>

Агент

**79893575539**

**Санкт-Петербург, проспект Обуховской  
обороны, 119**

**13 800 000 ₽**

Санкт-Петербург, проспект Обуховской обороны, 119

Округ

[СПБ, Невский район](#)

Улица

[проспект Обуховской Обороны](#)

## Квартира

Количество комнат

2

Общая площадь

51 м<sup>2</sup>

Этаж

4/5

## Детали объекта

Тип сделки

Продам

Раздел

[Квартиры](#)

Покупка в ипотеку

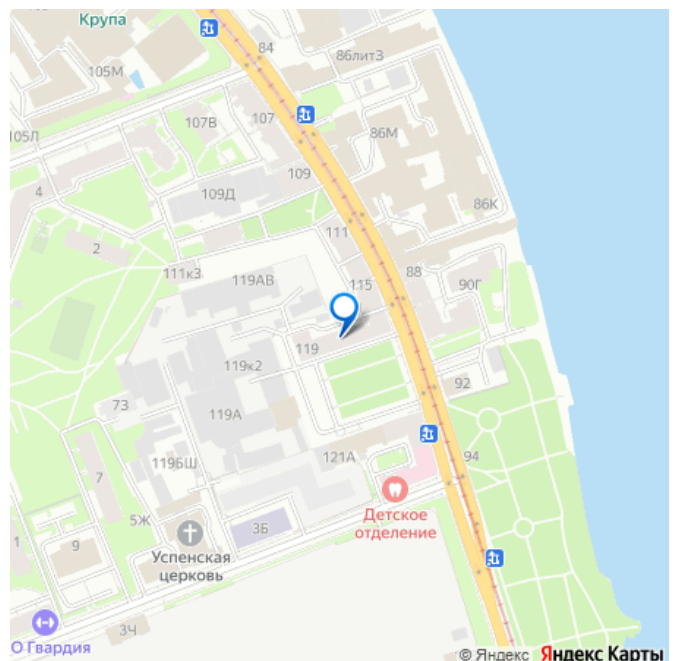
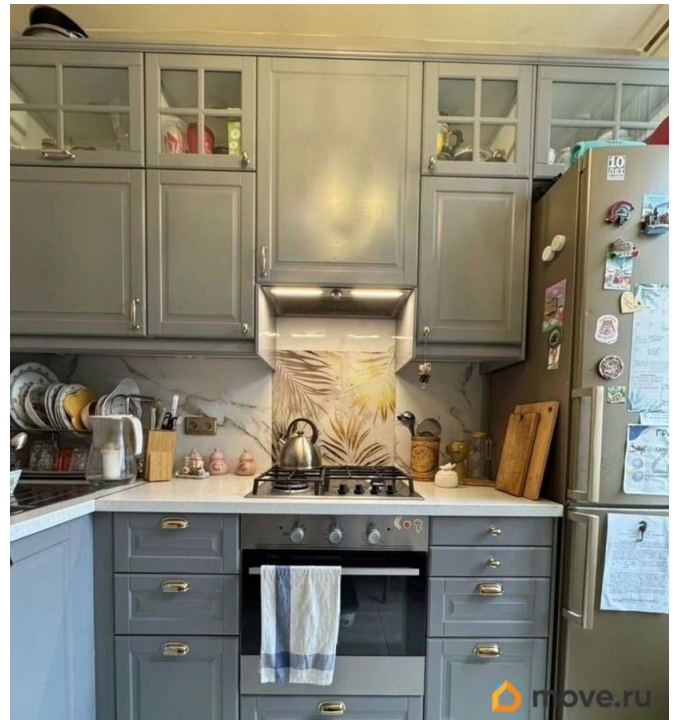
да

возможна ипотека

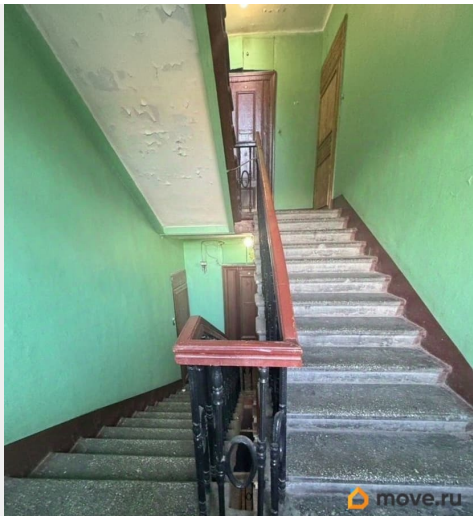
## Описание

Предлагается 2хк уютная квартира в Невском районе. Находится квартира в шаге от Невы и сада Крупской на комфортном 4 этаже и

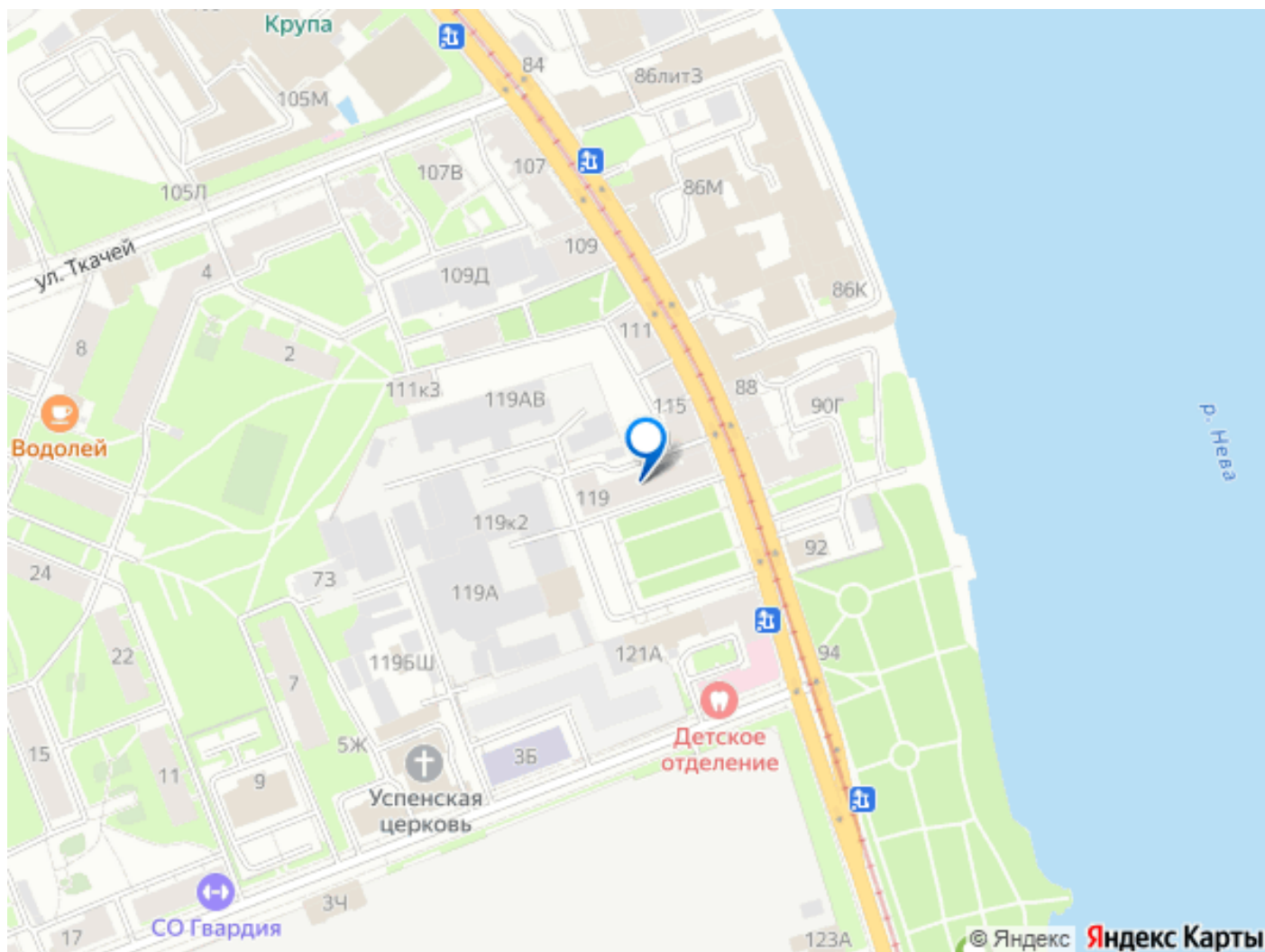
для заметок



смотрит окнами на зеленый тихий двор. Дом построен в стиле Сталинского неоклассицизма - надежные толстые стены , красивый декор. Все окна на солнечную юго-восточную сторону. Одно окно -полукруглое и подчеркивает шарм сталинки и исторического прошлого дома. Я риэлтер, просьба другим риэлторам не беспокоить! В квартире был сделан капитальный ремонт - поменяны проводки и трубы, очищено пространство под полами, стены укреплены и выравнены, установлены теплые полы, сделаны натяжные потолки, полы - дубовый паркет и пробка. Кухня - Икея со встроенной посудомоечной машиной. В 13 минутах пешком от парадной станция метро Елизаровская. 3 минуты до трамвайной остановки. 1 минута до набережной реки Невы и сада Крупской. 10 минут на машине до Невского проспекта. 10 минут на машине до КАДа. В 10 минут два детских сада и одна школа + один лицей. Скоро локация станет еще лучше - 5 минутах на машине строится Большой Смоленский мост, который при необходимости позволит быстро перебраться с левого берега Невы на правый. Часть мебели уедет, часть останется (по договорённости). Два взрослых собственника (мат.капитал в квартире использовался). Встречка подобрана. Не было перепланировок. Полная стоимость в договоре (без занижения).







Move.ru - вся недвижимость России