

Создано: 16.01.2026 в 14:50

Обновлено: 12.02.2026 в 14:18

<https://spb.move.ru/objects/9288056256>

Виктория Петрашкина, ЭДС

79819213421

**Санкт-Петербург, улица Димитрова,
16к4с1**

11 200 000 ₽

Санкт-Петербург, улица Димитрова, 16к4с1

Округ

[СПБ, Фрунзенский район](#)

Улица

[улица Димитрова](#)

Квартира

Количество комнат

2

Высота потолков

2.5 м

Жилая площадь

29.7 м²

Площадь кухни

6.5 м²

Общая площадь

51 м²

Этаж

3/10

Детали объекта

Тип сделки

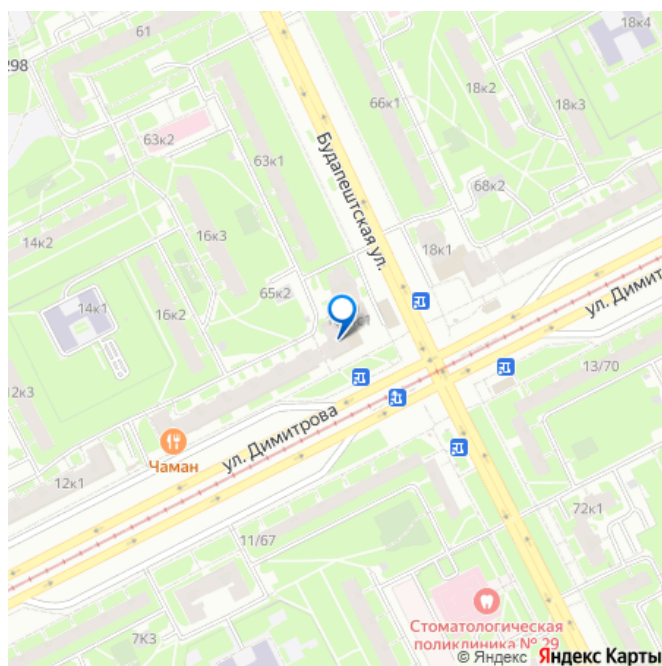
Продам

Раздел

[Квартиры](#)

Тип санузла

для заметок



совмещенный

Вид из окна

на улицу

Ремонт

евро

Покупка в ипотеку

да

возможна ипотека, лифт, парковка

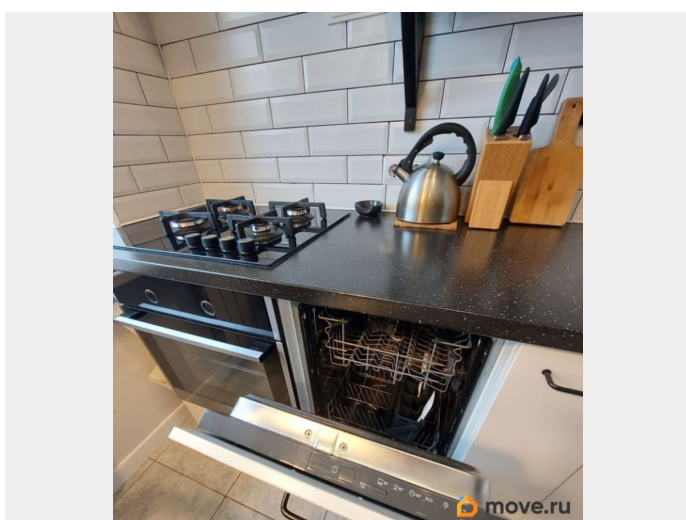
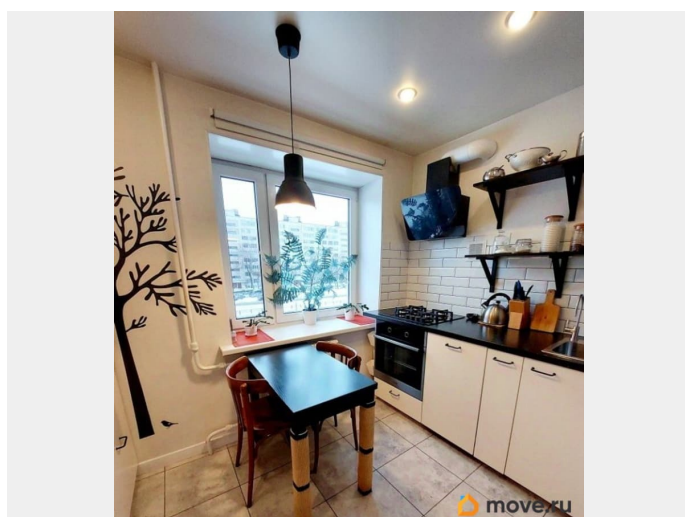
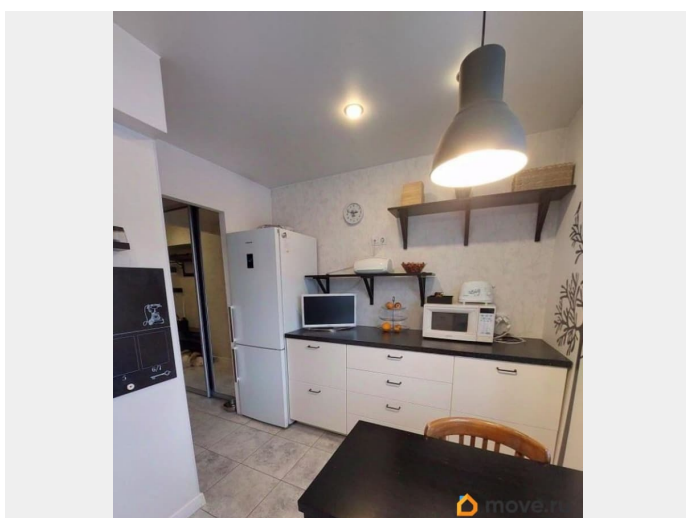
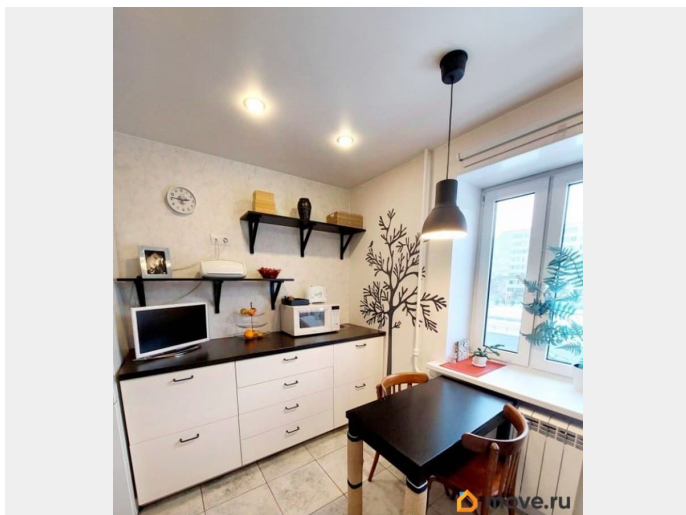
Описание

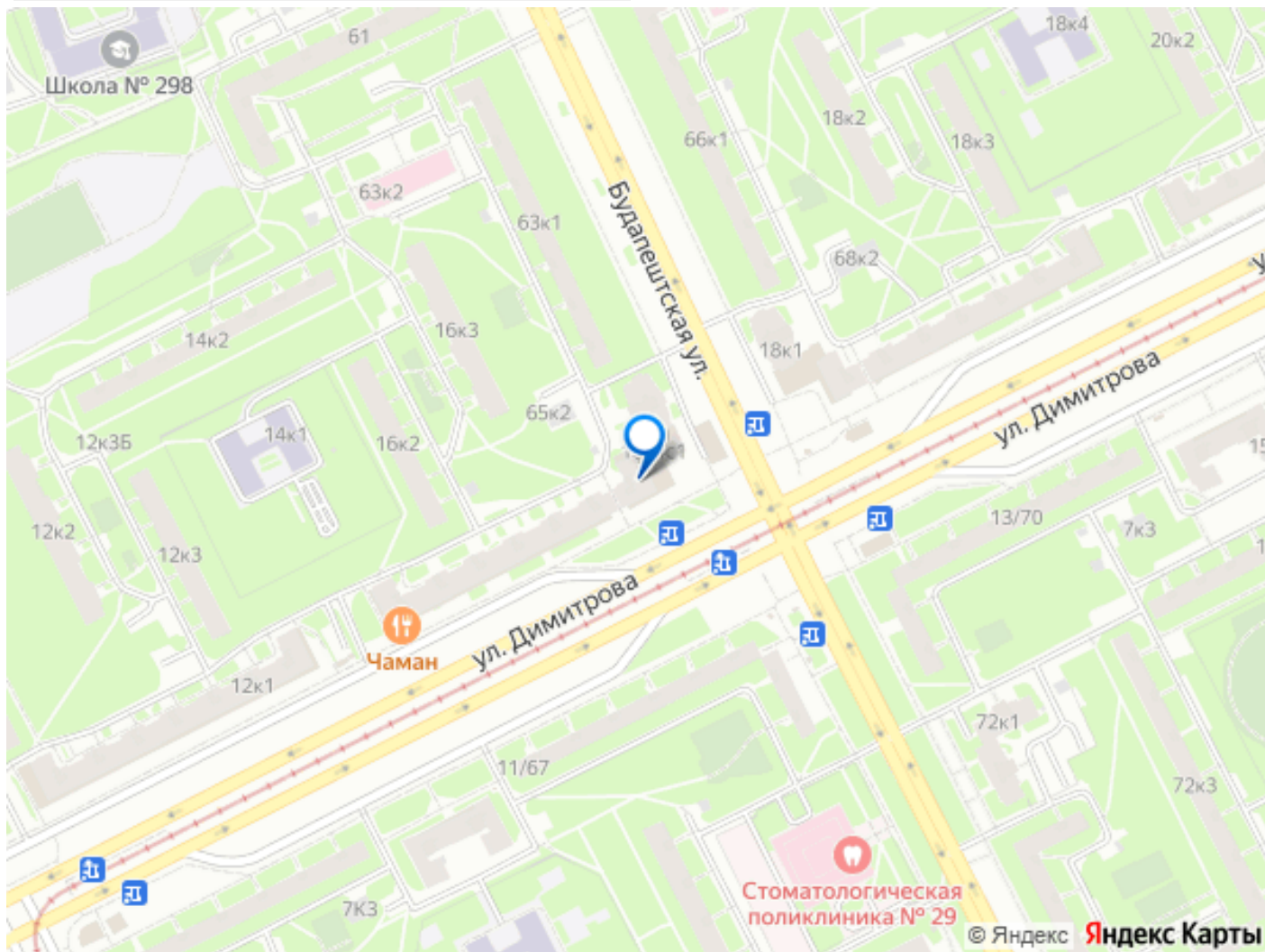
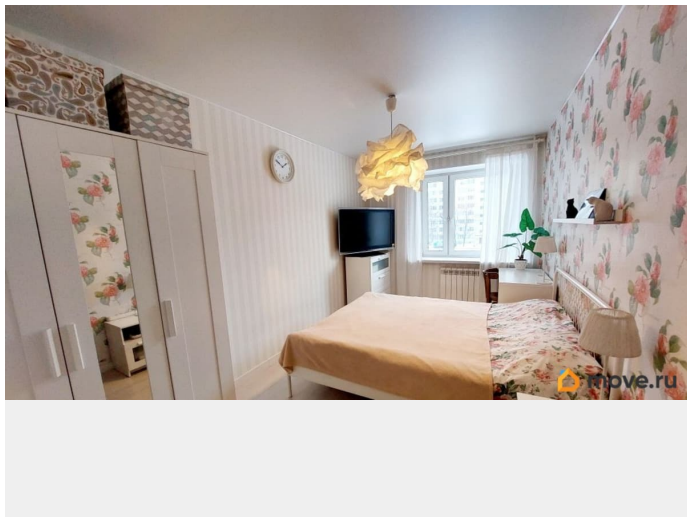
За объект уже внесли аванс Продаётся
УЮТНАЯ 2-комнатная квартира в КИРПИЧНОМ
доме в Фрунзенском районе Санкт-
Петербурга в ШАГОВОЙ ДОСТУПНОСТИ до
станции метро «проспект Славы»! О
КВАРТИРЕ • Расположена на 3 этаже 9-
этажного дома. • Выполнен КАЧЕСТВЕННЫЙ
ремонт — заезжай и живи! • Вся мебель и
техника остается новым владельцам
(частично)! • Совмещенный санузел для
удобства семьи. • Отличная вместительная
прихожая со встроенный шкафом-купе. •
Комнаты и кухня имеют правильную
прямоугольную форму, что облегчает
планировку и создание индивидуального
дизайна. О ДОМЕ И РАЙОНЕ • КИРПИЧНЫЙ
ДОМ 1980 г. постройки, расположен в 10 мин.
ходьбы до станции метро «пр. Славы». •
Развитая инфраструктура: школы, детские
сады, магазины, озера и парки — всё в
шаговой доступности. • Удобная
транспортная доступность до центра города.
* На территории комплекса ведётся
видеонаблюдение. ДОКУМЕНТЫ • Один
взрослый собственник. • Полная стоимость в
договоре. • Квартира без обременений. •
Прямая продажа, быстрый выход на сделку!
Не упустите возможность жить в престижном

Фрунзенском районе, окружённом природой!

Звоните и записывайтесь на просмотр. Эта

квартира ждёт именно вас!





Move.ru - вся недвижимость России