

Создано: 29.09.2025 в 19:16

Обновлено: 15.04.2026 в 13:47

Санкт-Петербург, улица Тосина, 6

18 300 000 ₹

Санкт-Петербург, улица Тосина, 6

Округ

[СПБ, Фрунзенский район](#)

Улица

[улица Тосина](#)

Квартира

Количество комнат

2

Высота потолков

2.8 м

Жилая площадь

27.6 м²

Площадь кухни

10.2 м²

Общая площадь

51 м²

Этаж

6/13

Детали объекта

Тип сделки

Продам

Раздел

[Квартиры](#)

Тип балкона

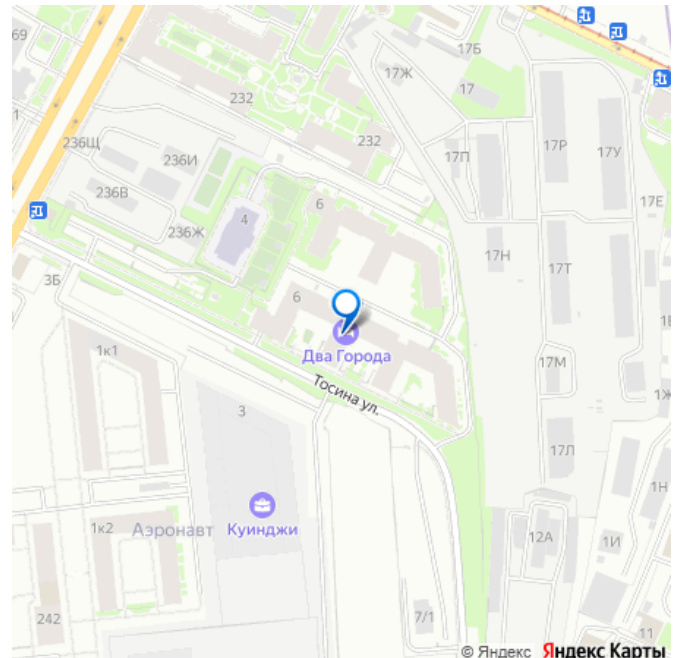
лоджия

<https://spb.move.ru/objects/9293641253>

Ольга Коротких, Ольга Коротких

79810218860,79117116939

для заметок



Тип санузла

раздельный

Ремонт

евро

Квартира в новостройке

да

Год сдачи

4 квартал 2022 г.

Покупка в ипотеку

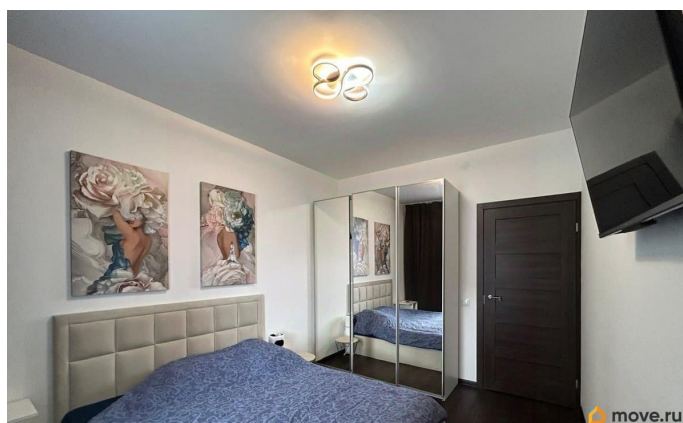
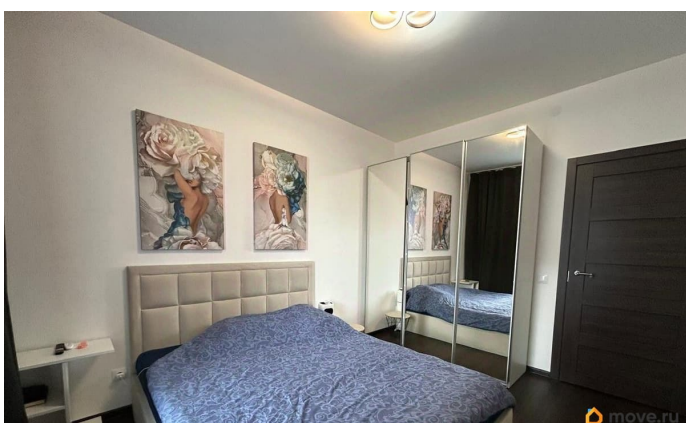
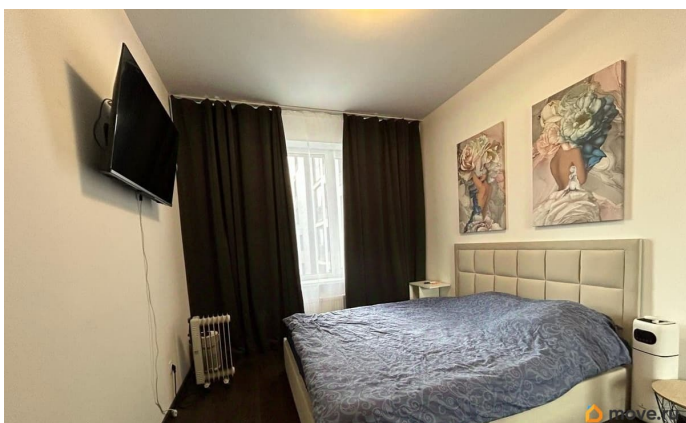
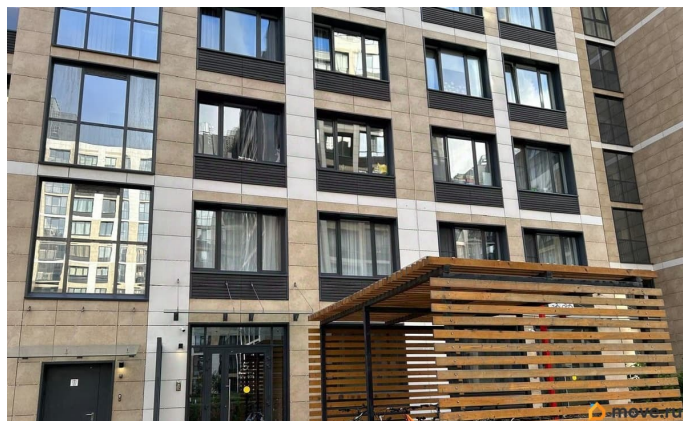
да

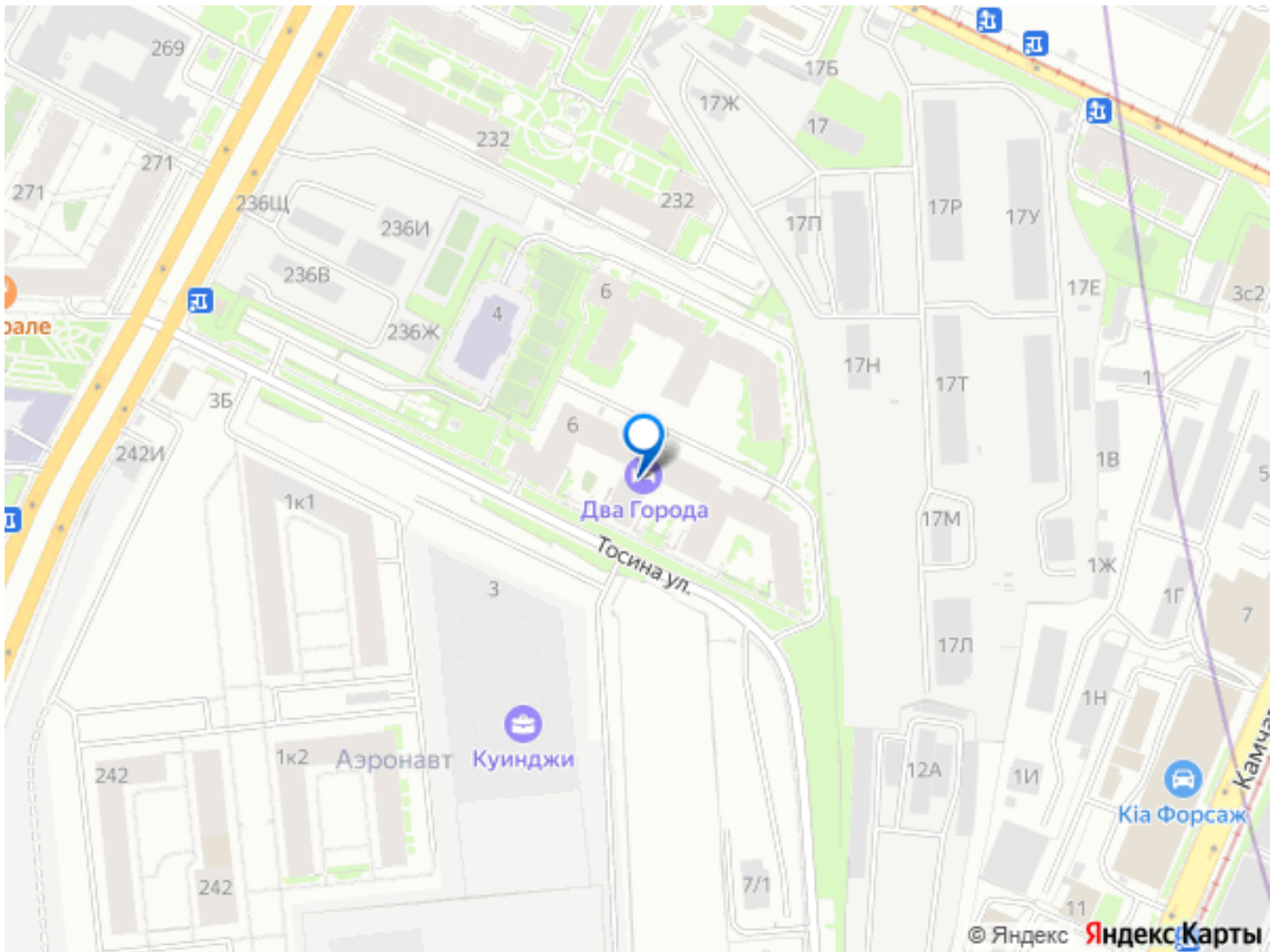
возможна ипотека, лифт, парковка

Описание

Продается 2-х комнатная квартира в ЖК «Автограф в Центре» - комплексе комфорт-класса, в 2-х мин. от Лиговского проспекта на 6 этаже. Площадь квартиры 51 кв.м, кухня 10,2 кв.м. с лоджией 3,5 кв.м., гостиная 16 кв.м., спальня 11,6 кв.м., два санузла. В квартире сделан современный ремонт, продается с мебелью, современная кухня с встроенной техникой (плита, вытяжка, холодильник, встроенный фильтр очистки воды). Уютная лоджия . В спальне двухспальная кровать большой шкаф для вещей. В гостиной раскладной диван, кресло, телевизор со Smart TV. Скоростной Wi-Fi. Есть все для комфортного проживания. Закрытый двор, детская площадка, охрана, стильные входные группы, подземный паркинг, детские и спортивные площадки. Квартира расположена практически в центре города, до метро Обводный канал 15 минут пешком, , остановка автобусов в 5 минутах ходьбы. Рядом транспортные развязки и много парковочных мест, в 10 минутах от дома есть станция, с которой можно отправиться на

электричке в Павловск или Царское село.
Рядом с ЖК много кафе, пекарня, магазины,
кофейни, аптеки, рестораны. Прямая
продажа, один взрослый собственник, в
собственности 2 года.





Move.ru - вся недвижимость России