

Санкт-Петербург, ш. Пулковское, уч. 24

9 990 000 ₽

Санкт-Петербург, ш. Пулковское, уч. 24

Улица

[шоссе Пулковское](#)

Квартира

Количество комнат

2

Общая площадь

52.1 м²

Этаж

4/5

Детали объекта

Тип сделки

Продам

Раздел

[Квартиры](#)

Ремонт

с отделкой

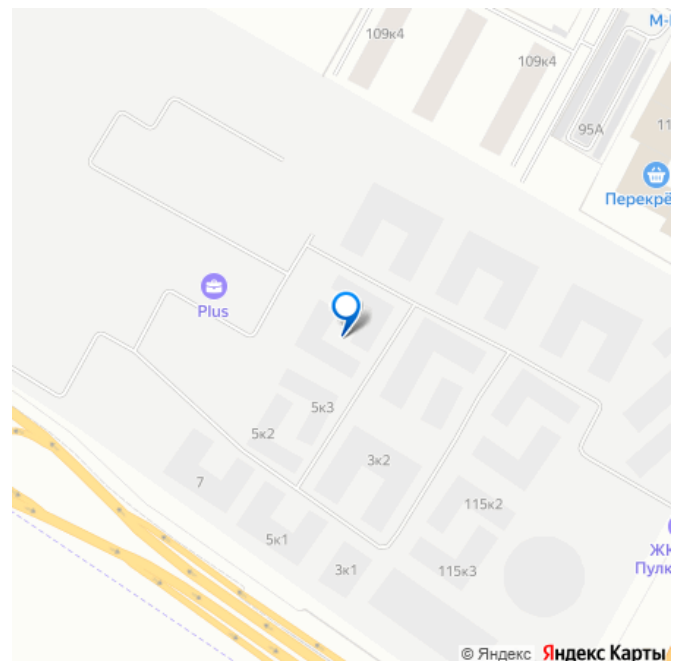
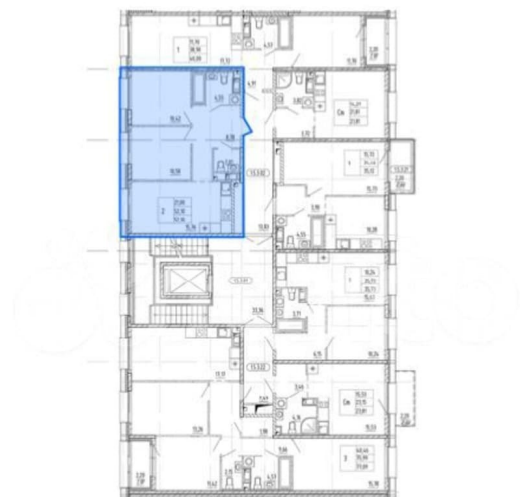
Квартира в новостройке

да

Описание

2 комнатная квартира с чистовой отделкой в Московском районе в ЖК «PLUS Пулковский»! ID1253 (корп. 1, секция 5) Общая информация: - Прописка Санкт-Петербург! - Переуступка от физического лица - Возможна

для заметок



покупка в ипотеку Преимущества работы с нами: - Окажем юридическое сопровождение сделки - Одобрим ипотеку - Продадим Вашу квартиру или дом безопасно и быстро.

Бесплатная оценка - Специализируемся на инвестициях в недвижимость: поможем выгодно вложить деньги в СПб и Крыму с целью перепродажи или сдачи в аренду.

Свой филиал в Крыму. Удалённые сделки.

Полное сопровождение.- Готовы работать с агентами, приводите покупателей! ?

Добавляйте в избранное, чтобы не потерять!

? Кому подойдет: - Семье с детьми - Тем, кто хочет переехать в собственную квартиру и обойтись без ремонта - Тем, кто всегда мечтал жить в Московском районе

Параметры объекта: - Чистовая отделка «Dark» дает возможность сразу въехать в квартиру - Увеличенные окна во двор -

Просторная кухня-гостиная для встречи с самыми близкими - 2 санузла

Инфраструктура и транспортная

доступность: - Дворы закрыты для машин -

Пешеходный бульвар с play hub и местами отдыха для детей и взрослых, не пересекающийся с проезжей частью -

Безбарьерная среда для легкого доступа в комплекс - 2 детских сада с бассейнами на территории комплекса - Собственная школа на 825 мест с двумя бассейнами - Для

автомашин предусмотрены отдельно

стоящий 5-ти этажный паркинг на 958

машино-мест, две подземные парковки на 367 машино-мест и наземные парковочные

зоны по внешнему периметру микрорайона -

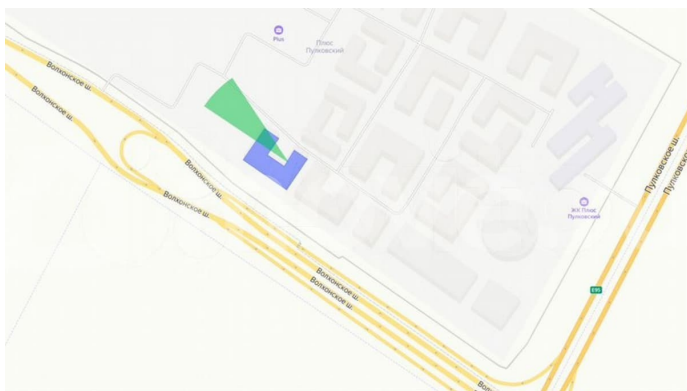
В пешей доступности имеется все

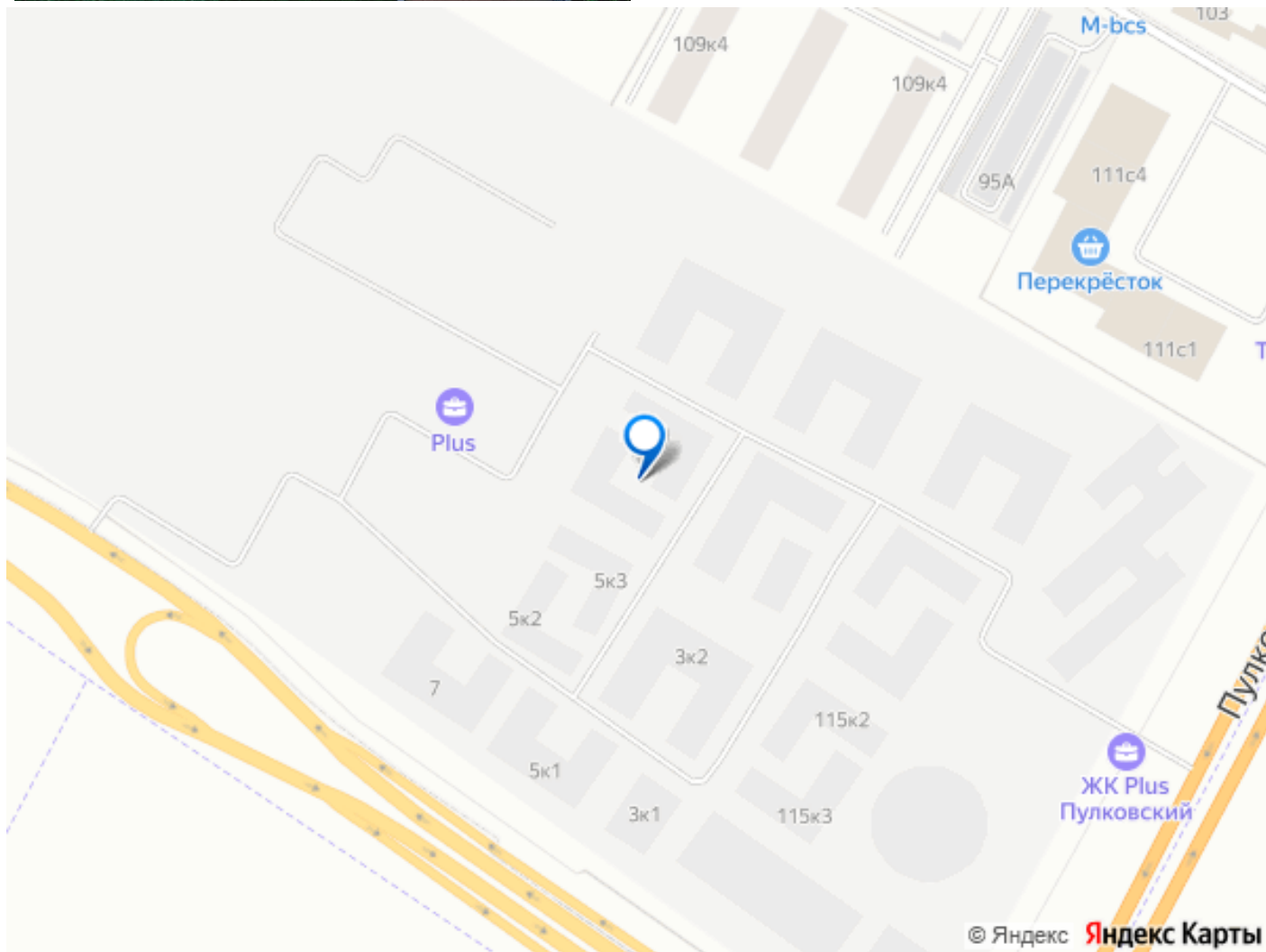
необходимое — продовольственные

магазины, медицинские и образовательные учреждения, аптеки, рестораны и кафе -

Поблизости расположены дворцово-парковые ансамбли Пушкина, Павловска, Петергофа,

Гатчины, Ломоносова, а также вся торговая и развлекательная инфраструктура: ТК Лето, Outlet Village Pulkovo, Пулково-3, гипермаркеты Лента, Окей, Metro
Подробности по телефону. Звоните!





Move.ru - вся недвижимость России