

Создано: 22.01.2026 в 12:42

Обновлено: 12.02.2026 в 12:13

**Санкт-Петербург, Октябрьская  
набережная, Корпус 1.1**

**17 700 374 ₽**

Санкт-Петербург, Октябрьская набережная, Корпус 1.1

Округ

[СПБ, Невский район](#)

## Квартира

Количество комнат

2

Высота потолков

2.77 м

Жилая площадь

23.2 м<sup>2</sup>

Площадь кухни

16.1 м<sup>2</sup>

Общая площадь

52.29 м<sup>2</sup>

Этаж

6/12

## Детали объекта

Тип сделки

Продам

Раздел

[Квартиры](#)

Тип балкона

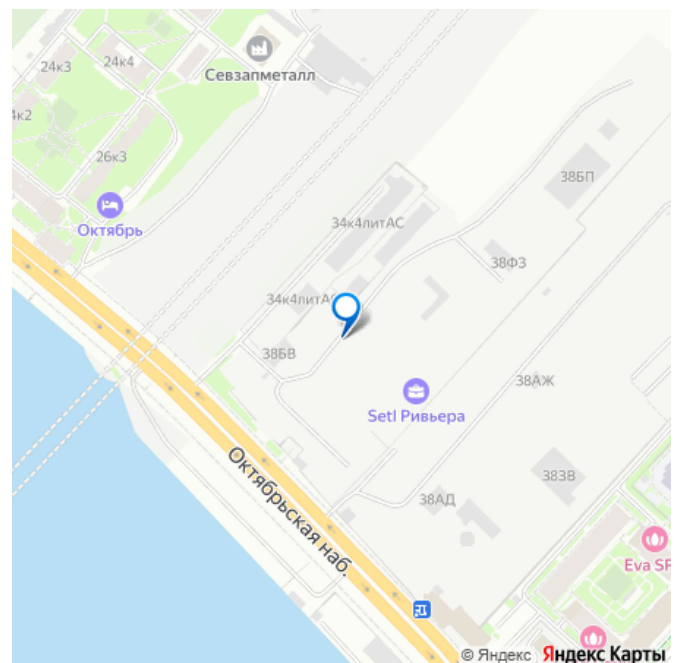
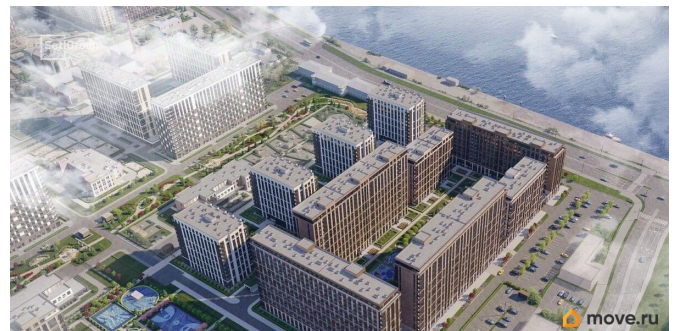
лоджия

Ремонт

<https://spb.move.ru/objects/9288201870>

**Петербургская Недвижимость,  
Петербургская Недвижимость  
79675650457**

для заметок



с отделкой

Квартира в новостройке

да

Год сдачи

1 квартал 2028 г.

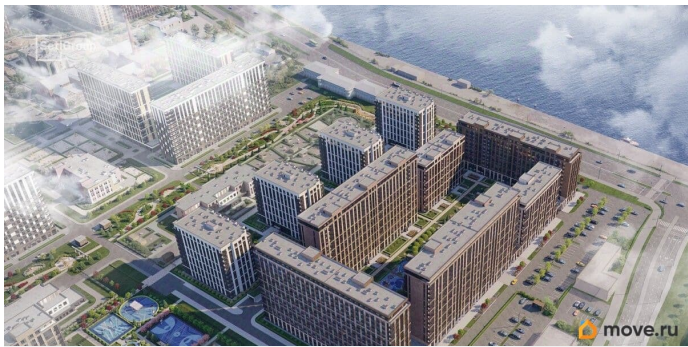
Покупка в ипотеку

да

возможна ипотека, лифт

## Описание

Продается уютная 2-комнатная квартира от застройщика в жилом комплексе «Setl Ривьера» в активно развивающемся Невском районе. До метро можно добраться на транспорте всего за 10 минут. Удобная, классическая, функциональная европланировка, большая кухня-гостиная 16.05 м?, вместительная прихожая 7.51 м?. Общая площадь квартиры - 52.29 м?, жилая 23.18 м?, высота потолка 2.77 м. Квартира продается с отделкой «Норд Лайн серый плюс». Что особенного в ЖК «Setl Ривьера»? • Первая береговая линия Невы. 5 км до центра Петербурга • «Активити парк» - пространство для занятий спортом и отдыха. «Ривьера парк» с променадом и панорамной ротондой • Масштабные дворы 10 000 кв.м. с авторским ландшафтным дизайном • Двухуровневые единые входные группы • Видовые квартиры с террасами, каминами и саунами

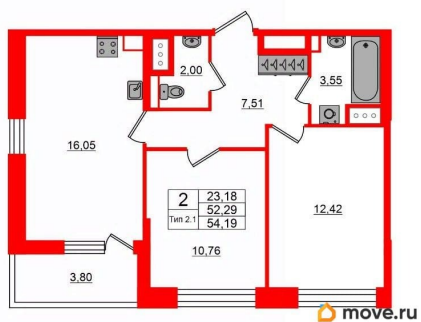


**Питербургская Недвижимость**

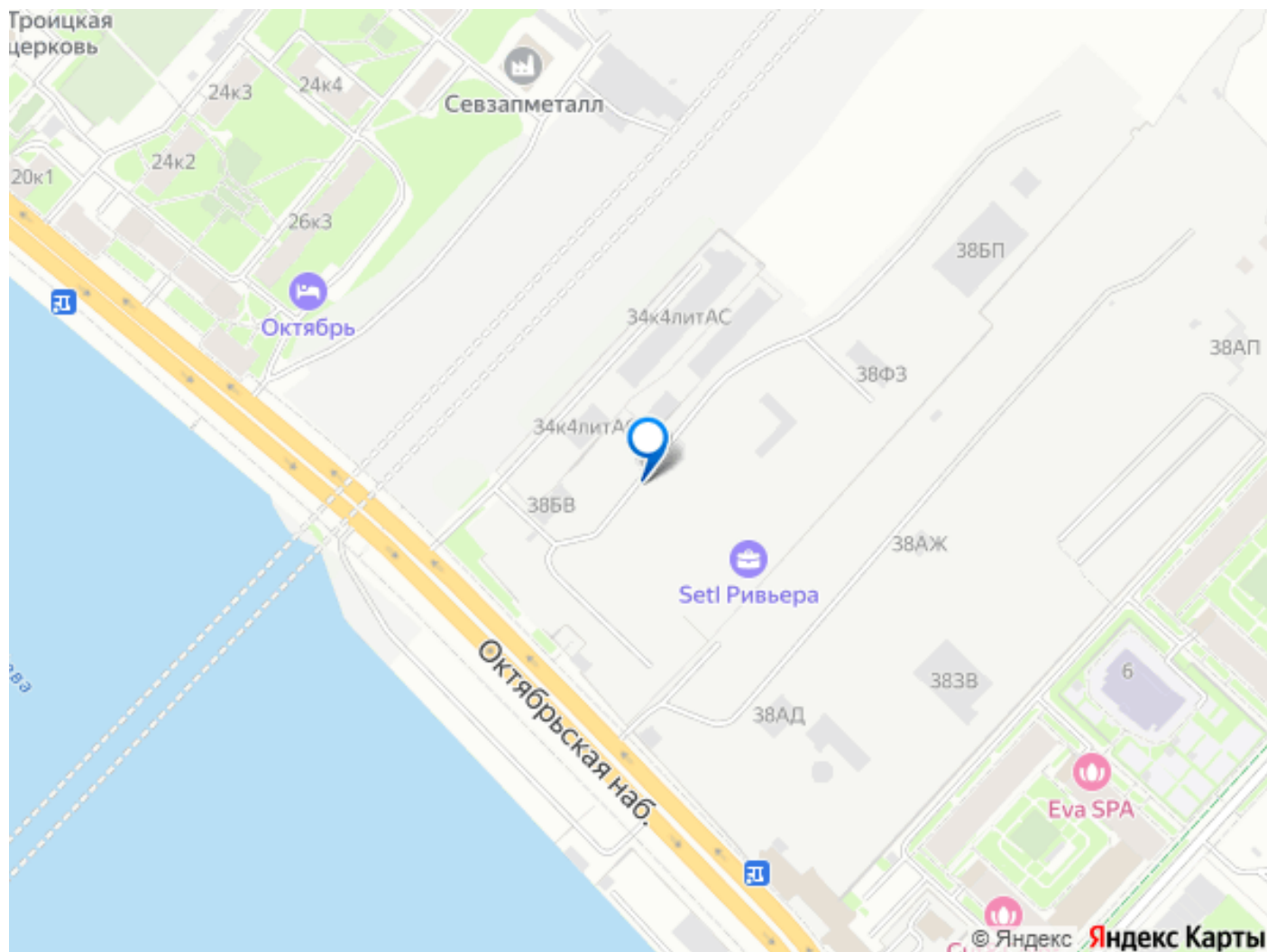


**3е-комнатная, 52.29м²**

- Кол-во комнат: 2
- Этаж: 6 из 12
- Общая площадь: 52.29м²
- Жилая площадь: 23.18м²







Move.ru - вся недвижимость России