

Создано: 29.01.2026 в 19:30

Обновлено: 01.02.2026 в 12:27

**Санкт-Петербург, Октябрьская
набережная, Корпус 1.1**

18 850 205 ₽

Санкт-Петербург, Октябрьская набережная, Корпус 1.1

Округ

[СПБ, Невский район](#)

Квартира

Количество комнат

2

Высота потолков

2.77 м

Жилая площадь

23.2 м²

Площадь кухни

15.9 м²

Общая площадь

52.29 м²

Этаж

12/12

Детали объекта

Тип сделки

Продам

Раздел

[Квартиры](#)

Тип балкона

лоджия

Ремонт

<https://spb.move.ru/objects/9288543025>

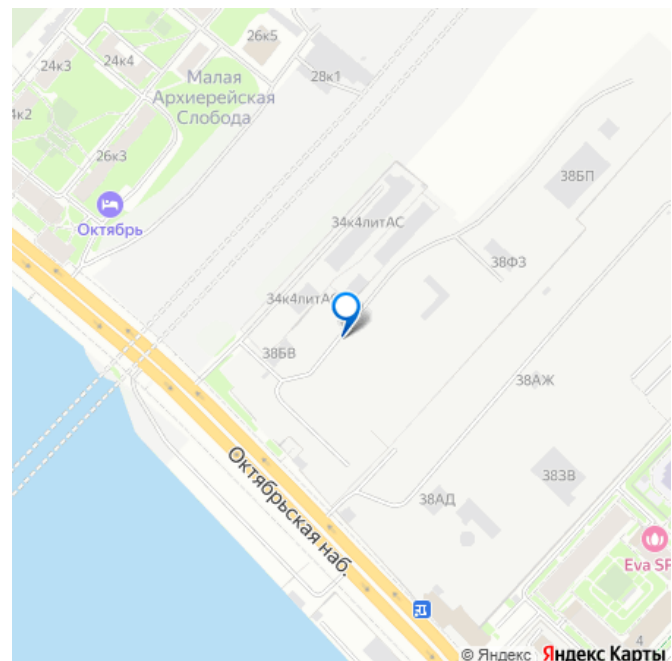
**Петербургская Недвижимость,
Петербургская Недвижимость
79675650457**

для заметок




3е-комнатная, 52.29м²

| | |
|---------------|---------------------|
| Кол-во комнат | 2 |
| Этаж | 12 из 12 |
| Общая площадь | 52.29м ² |
| Жилая площадь | 23.18м ² |

с отделкой

Квартира в новостройке

да

Год сдачи

1 квартал 2028 г.

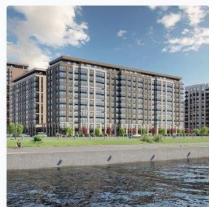
Покупка в ипотеку

да

возможна ипотека, лифт

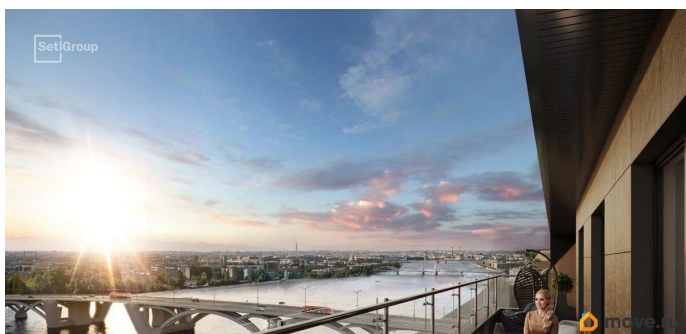
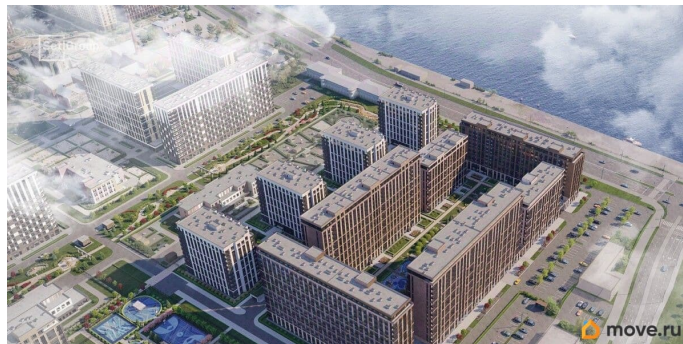
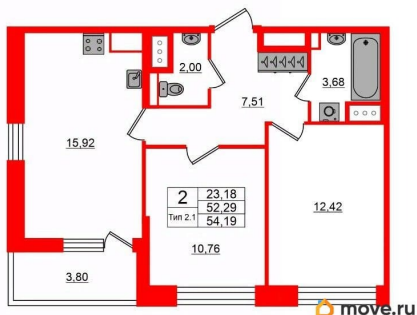
Описание

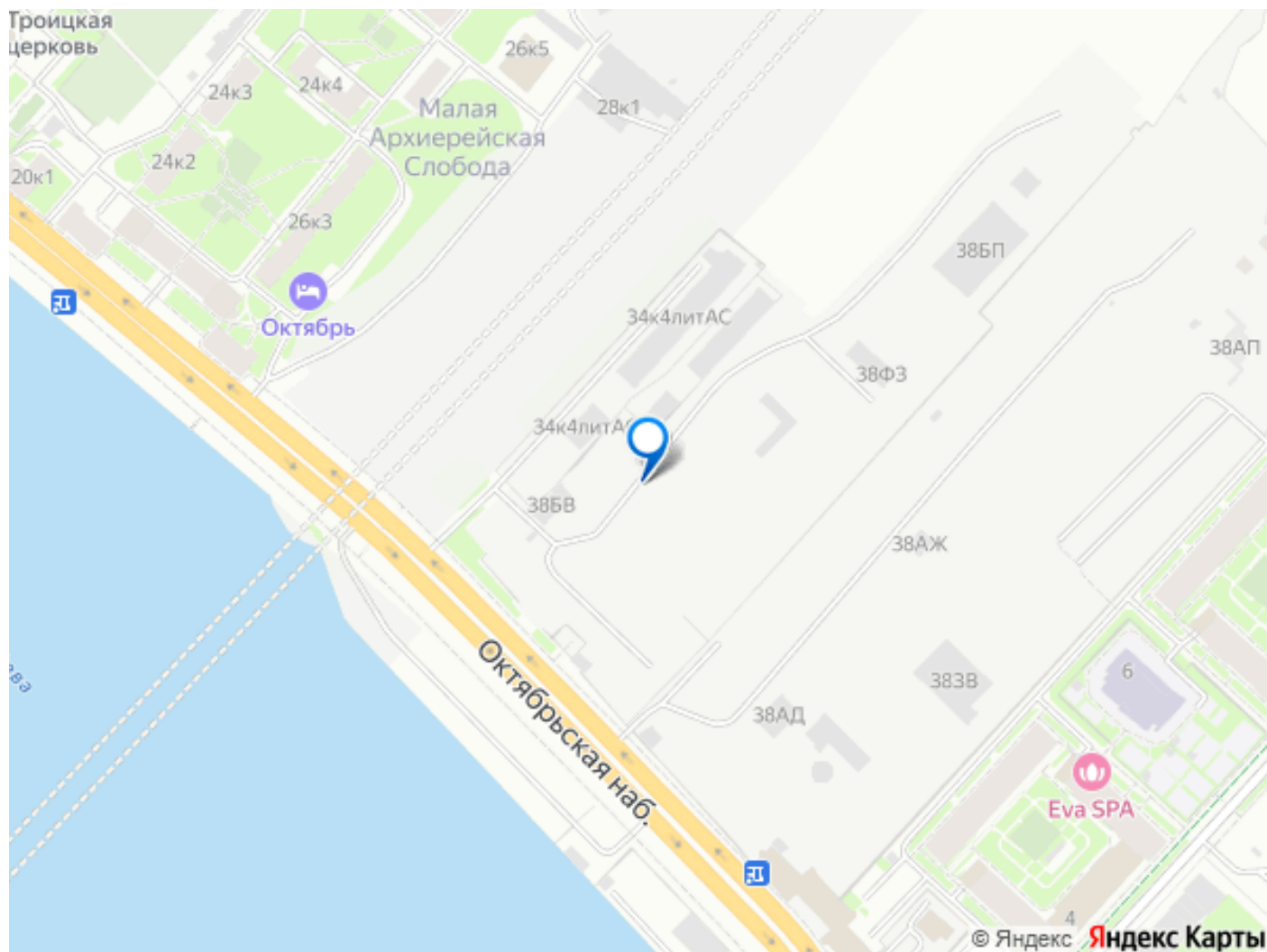
Продается уютная 2-комнатная квартира от застройщика в жилом комплексе «Setl Ривьера» в активно развивающемся Невском районе. До метро можно добраться на транспорте всего за 10 минут. Удобная, классическая, функциональная европланировка, большая кухня-гостиная 15.92 м², вместительная прихожая 7.51 м². Общая площадь квартиры - 52.29 м², жилая 23.18 м², высота потолка 3.04 м. Квартира продается с отделкой «NORD LINE SILVER BK NEW». Что особенного в ЖК «Setl Ривьера»? • Первая береговая линия Невы. 5 км до центра Петербурга • «Активити парк» - пространство для занятий спортом и отдыха. «Ривьера парк» с променадом и панорамной ротондой • Масштабные дворы 10 000 кв.м. с авторским ландшафтным дизайном • Двухуровневые единые входные группы • Видовые квартиры с террасами, каминами и саунами



3е-комнатная, 52.29м²

Кол-во комнат 2
Этаж 12 из 12
Общая площадь 52.29м²
Жилая площадь 23.18м²





Move.ru - вся недвижимость России