

🕒 Создано: 17.02.2026 в 01:31

🔄 Обновлено: 15.04.2026 в 01:38

**Glorax, GloraX**

**89251234567**

**Санкт-Петербург**

**9 539 999 ₺**

Санкт-Петербург

### Квартира

Количество комнат

2

Общая площадь

52.3 м<sup>2</sup>

Этаж

1/12

### Детали объекта

Тип сделки

Продам

Раздел

[Квартиры](#)

Квартира в новостройке

да

### Описание

Продается 2-комн. квартира на 1-м этаже в строящемся проекте комфорт-класса Новоселье. Общая площадь лота составляет 52,27 кв. м, из которых 21,30 кв. м отведено под жилую и 13,03 кв. м под кухонную зону. Номер квартиры - 1  
Преимущества квартиры:  
- Квартиры комфорт-класса - Зеленый район, 5 мин. до Гореловского лесопарки, 10 мин. до Шунгеровского заказника - 7 мин. до КАД, 16 мин. до ЗСД - 864 м/м на открытой стоянке -

для заметок

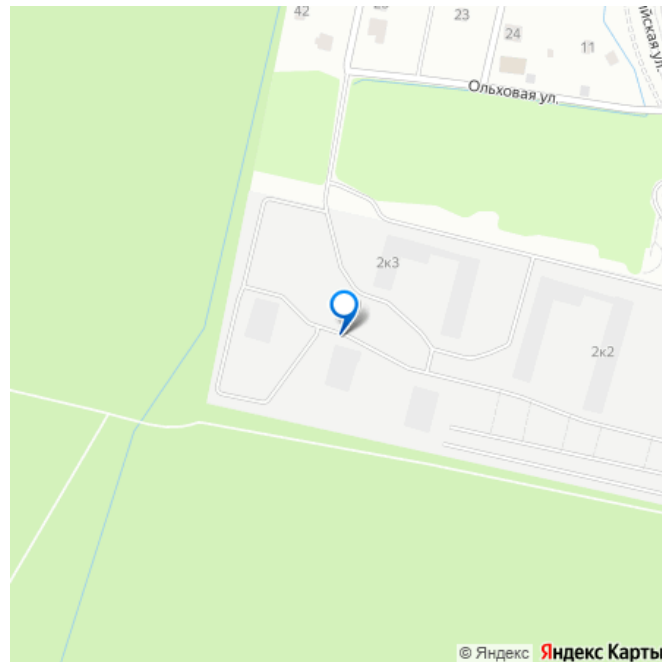


**Новоселье**

- Зеленая локация
- Готовая отделка
- Прогулочный бульвар

|        |      |                   |
|--------|------|-------------------|
| 2      | 1    | 52 м <sup>2</sup> |
| комнат | этаж | общая площадь     |

**Скидка 15%**



Благоустроенный собственный прогулочный бульвар - Закрытые дворы с видеонаблюдением - Детские площадки с геопласткой и бизибордами - Сад и школа в шаговой доступности - Спортивные площадки и вело-дорожки - Коммерческие помещения на 1 этажах Новоселье — новый проект комфорт-класса на юго-западной границе Санкт-Петербурга и Ленинградской области. Близость к зеленым зонам Гореловского лесопарка и природного Шунгеровского заказника, а также пешеходный многофункциональный бульвар в центре квартала — идеальное место для тех, кто ценит природу и тишину, при этом не готов отказываться от благ современной инфраструктуры. Застройка осуществляется в рамках единой концепции, предусматривающей не только создание комфортного жилья, но и формирование собственной внутренней благоустроенной среды. Территория каждого двора разделена на зоны отдыха, досуга и игровые площадки с учетом возраста и потребностей детей и взрослых создает неповторимую атмосферу, заряжающую энергией на новые свершения. Это проект, в котором спокойно во всех отношениях. Живите на природе, но с комфортом мегаполиса. Проведите теплые дни в Гореловском лесопарке. Познакомьте детей с историей в Стрельне, Петергофе или Красном селе. Они расположены в 30 минутах от проекта. До ж/д станции «Сергиево» - 11 минут на автомобиле, до метро Проспект Ветеранов - 20 минут, КАД - 7 минут, ЗСД - 16 минут. В шаговой доступности остановка общественного транспорта. Рядом с проектом будут построены школа и детский сад. Здесь все создано для максимального комфорта каждого жителя. Приватное пространство

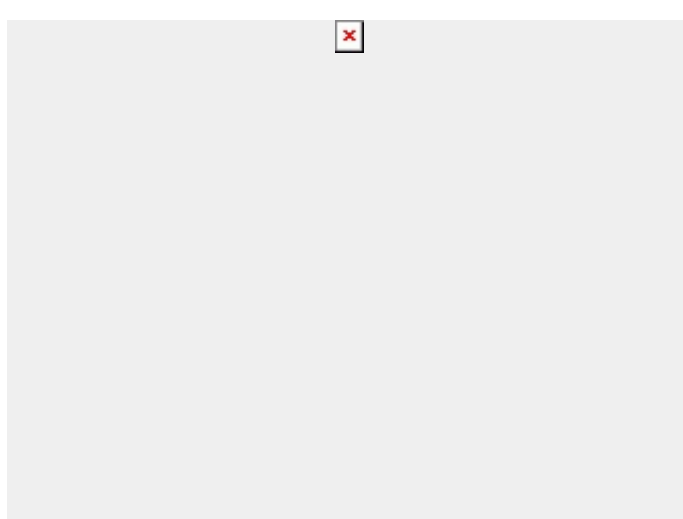
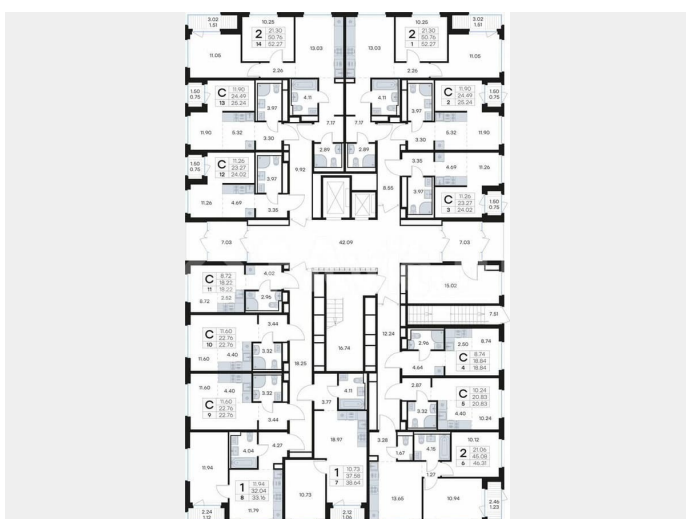
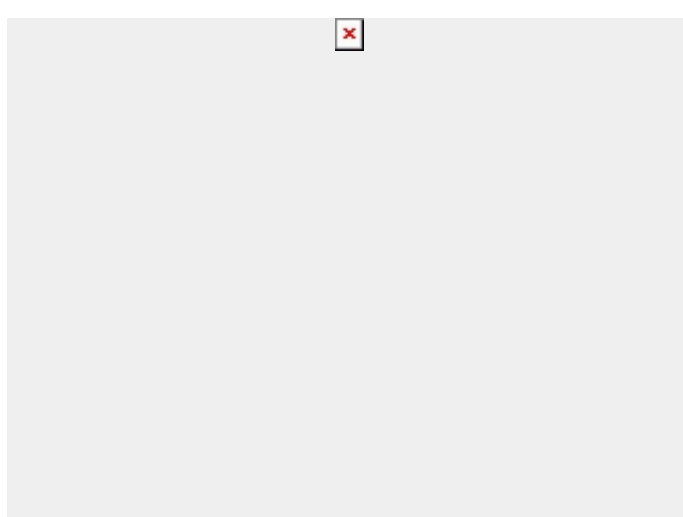
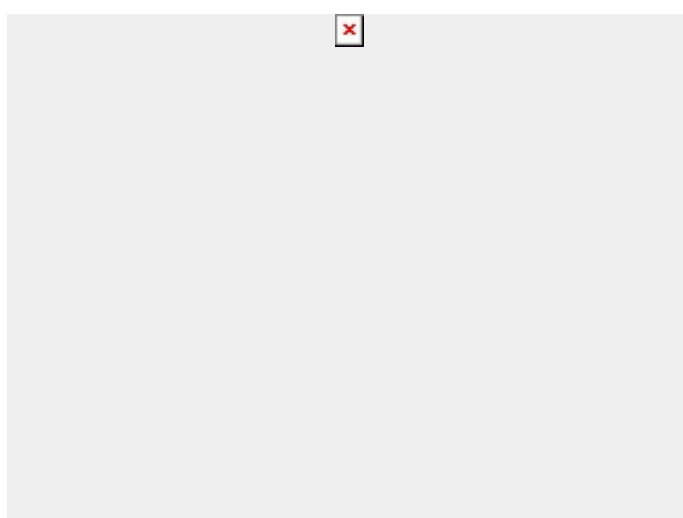
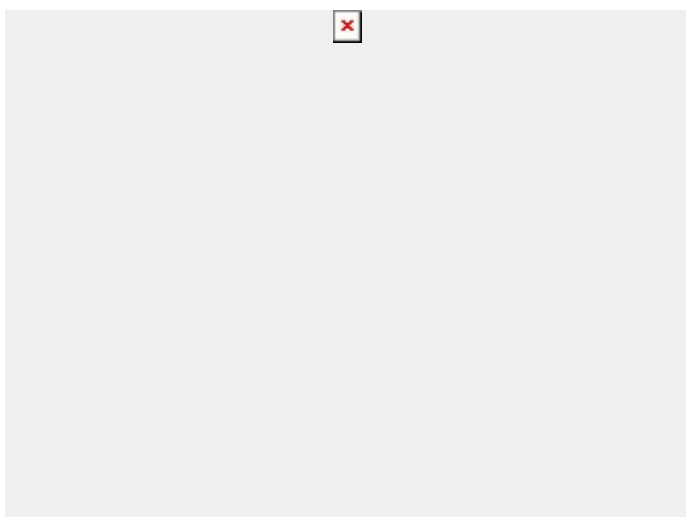
внутреннего двора с беседками для работы и отдыха, зеленый двор с уютным многоуровневым освещением, детскими эко-площадками и спортивными workout создает неповторимую атмосферу, заряжающую энергией на новые свершения. Узнайте подробности в Отделе продаж.

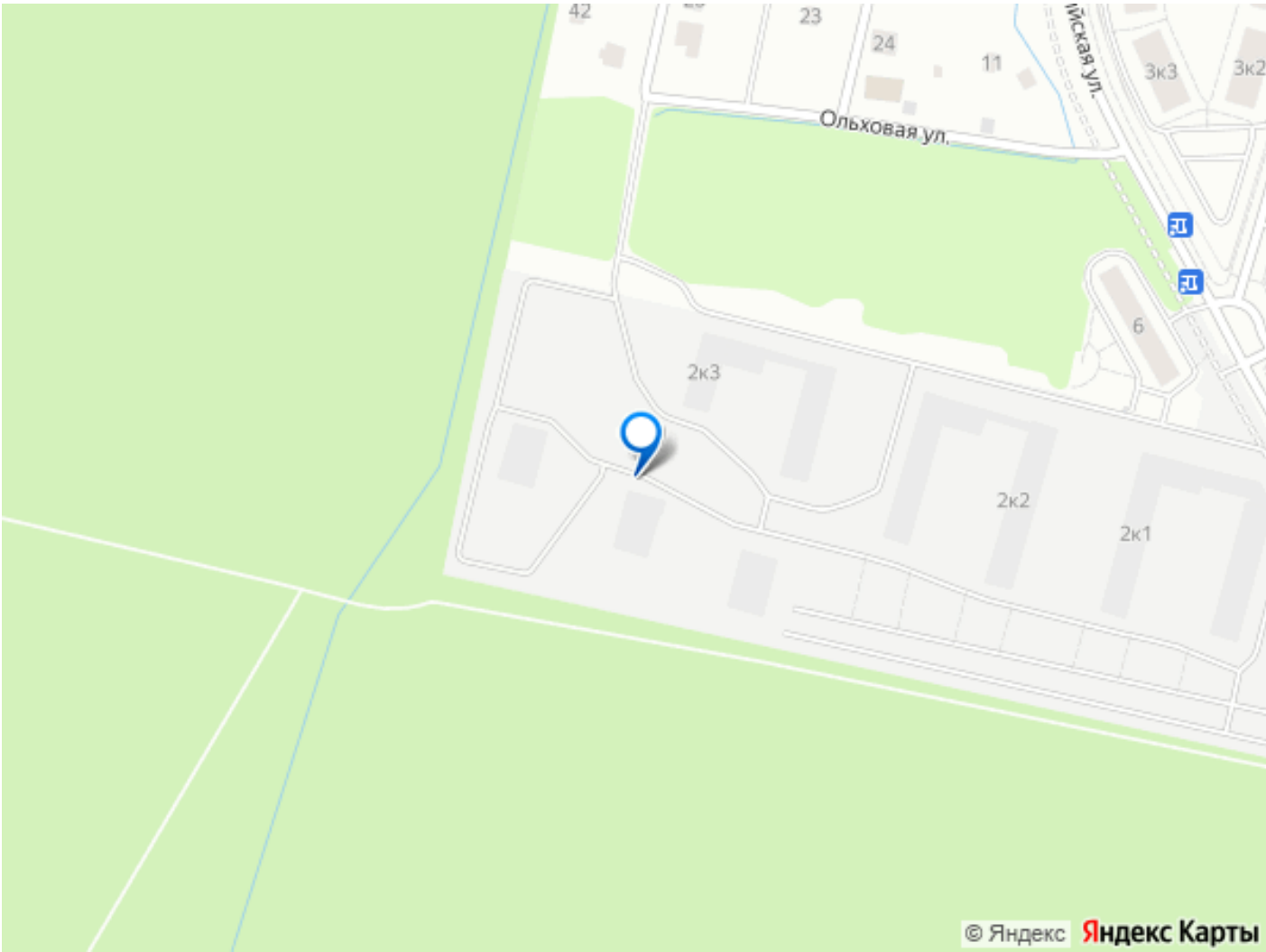
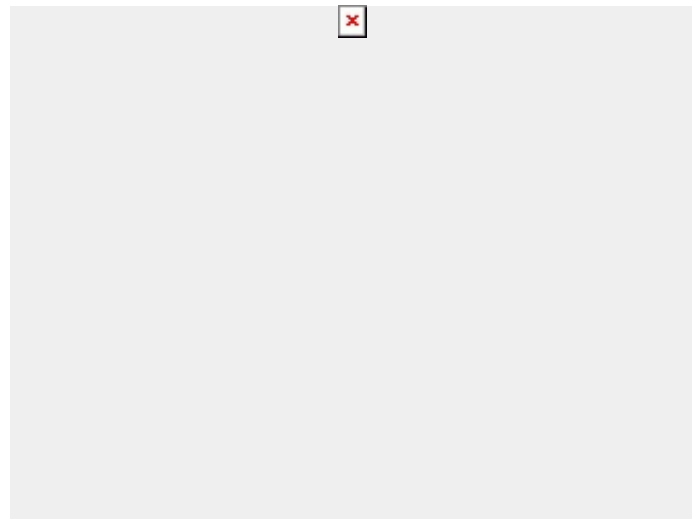
**X Новоселье**

- Зеленая локация
- Готовая отделка
- Прогулочный бульвар

|          |          |                         |
|----------|----------|-------------------------|
| <b>2</b> | <b>1</b> | <b>52 м<sup>2</sup></b> |
| комнат   | этаж     | общая площадь           |

**Скидка 15%**





Move.ru - вся недвижимость России