

Создано: 04.12.2025 в 16:35

Обновлено: 27.01.2026 в 15:36

<https://spb.move.ru/objects/9287152227>

Собственник

79854172649

Санкт-Петербург, улица Александра  
Невского, 3

16 700 000 ₽

Санкт-Петербург, улица Александра Невского, 3

Округ

[СПБ, Центральный район](#)

Улица

[улица Александра Невского](#)

Квартира

Количество комнат

2

Высота потолков

3.3 м

Жилая площадь

30 м<sup>2</sup>

Площадь кухни

7.7 м<sup>2</sup>

Общая площадь

52.3 м<sup>2</sup>

Этаж

5/5

Детали объекта

Тип сделки

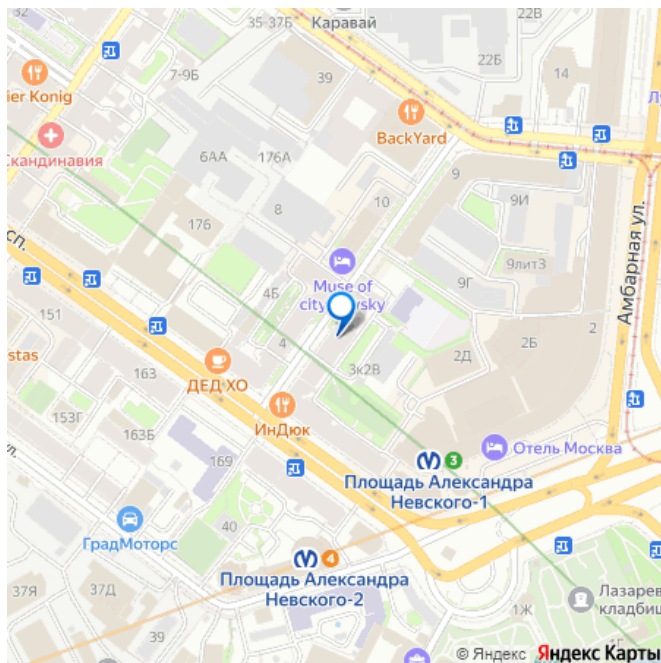
Продам

Раздел

[Квартиры](#)

Тип санузла

для заметок



раздельный

Ремонт

косметический

Покупка в ипотеку

да

возможна ипотека, парковка

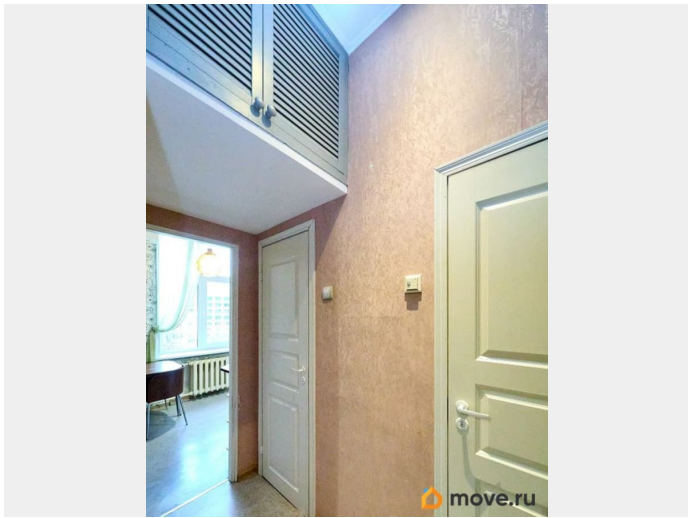
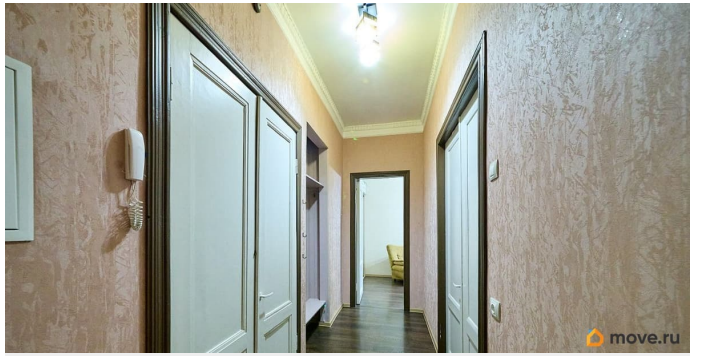
## Описание

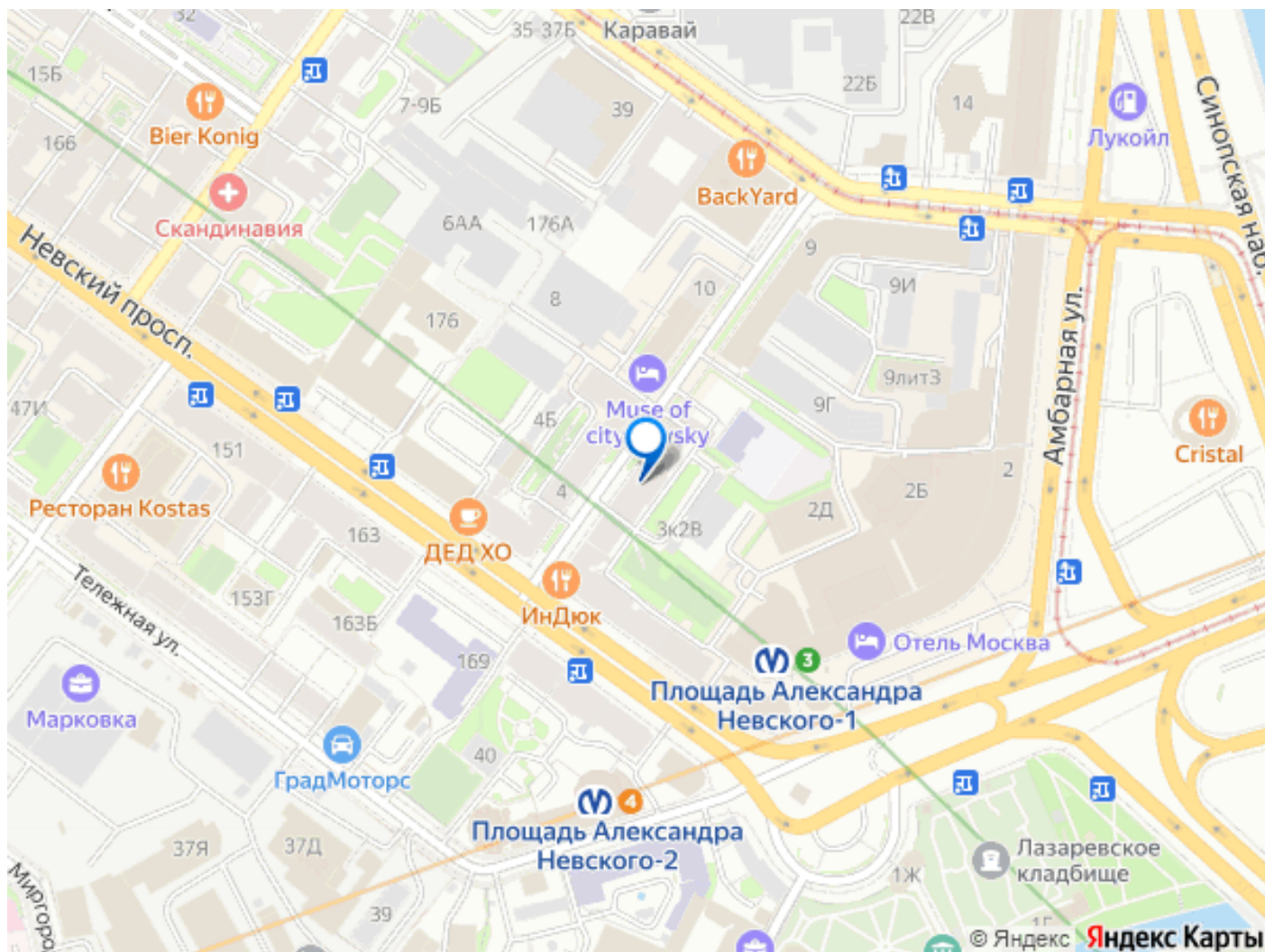
2-комн.кв. • 52,3 м2 • 5/5 этаж Романтика старинного Петербурга. Продается светлая двухкомнатная квартира в самом центре Санкт-Петербурга. Расположена квартира всего в двух минутах пешком от станции метро пл. Александра Невского. Дом сталинской застройки, индивидуальный проект, квартира теплая, солнечная, высота потолков 3,3 метра с историческим декором лепнины. В квартире сделан качественный ремонт, много удобного пространства для хранения вещей, в ванной и туалете пол с подогревом. Окна заменены на стеклопакеты и выходят на юго-восток в просторный и солнечный двор, что обеспечивает спокойствие, свежий воздух и тишину. Над квартирой находится закрытое помещение, которое, при желании можно взять в аренду. В доме заменены все внутридомовые Инженерные системы тепло и водоснабжения, выполнена замена кровли. По всему периметру двора установлены камеры видеонаблюдения. В период с 2026-2027 год будет осуществлен ремонт фасада, ремонт внутридомовой инженерной системы водоотведения и электроснабжения. Технические характеристики: Общая площадь 52,3 м2 Кухня (7,7 м2) 2 комнаты (14,9+14,9 м2) Раздельный санузел Высота потолков 3.30 Этаж 5/5 Расположение: До

Невского пр. всего 30 метров. До станции метро пл. Александра Невского 2 минуты пешком. До Свято-Троицкой Александро-Невской лавры 400 метров. До набережной Невы — 500 метров. Квартира хороша как для собственного проживания, так и для сдачи в аренду. Напротив дома расположены две детские площадки, метро с торговым центром, два бассейна во дворе, фитнес клуб Спортлайф, детский сад и престижная гимназия, кафе и рестораны, пекарни, продуктовые супермаркеты, аптеки, медицинские центры, отделения банков и магазины одежды. Скажем прямо: сложно себе представить более оснащённый общественными благами район;) Условия продажи: Прямая продажа, без обременений, полная сумма в договоре, собственник один, подходит под ипотеку. Квартира пропитана романтикой и духом настоящего петербургского аристократизма ;) Задать вопросы и записаться на просмотр можно по телефону, указанному в объявлении. Просьба агентов и риелторов не беспокоить.









Move.ru - вся недвижимость России