

Создано: 06.02.2026 в 13:37

Обновлено: 06.02.2026 в 13:46

Санкт-Петербург, Ковалевская улица, 26

8 700 000 ₽

Санкт-Петербург, Ковалевская улица, 26

Округ

[СПБ, Красногвардейский район](#)

Улица

[улица Ковалевская](#)

Квартира

Количество комнат

2

Жилая площадь

32 м²

Площадь кухни

13 м²

Общая площадь

52.3 м²

Этаж

10/17

Детали объекта

Тип сделки

Продам

Раздел

[Квартиры](#)

Квартира в новостройке

да

Год сдачи

4 квартал 2016 г.

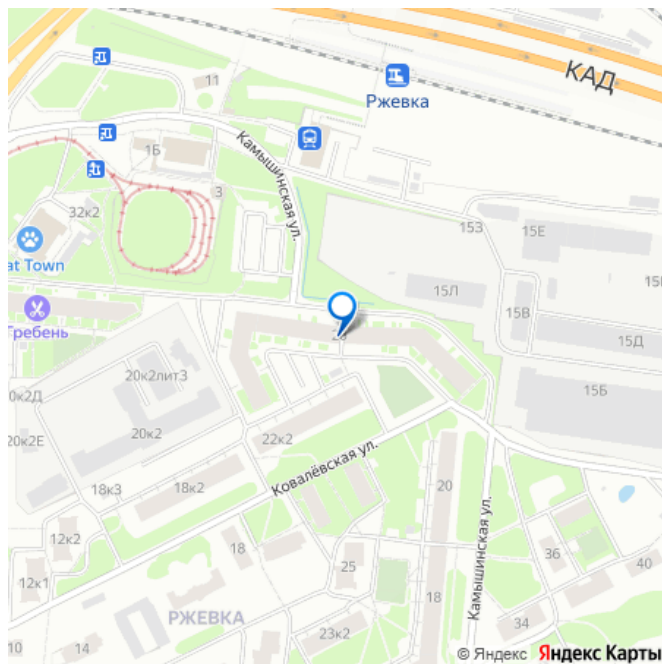
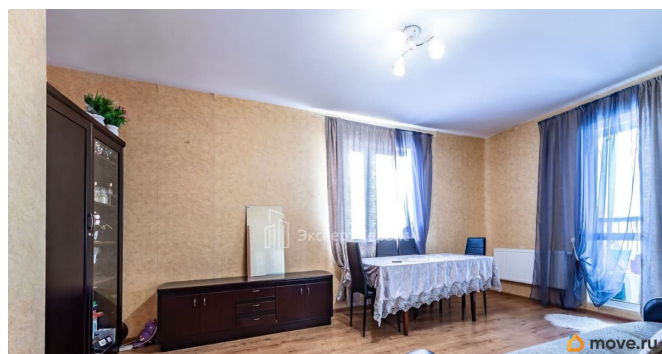
<https://spb.move.ru/objects/9289058013>

Кристина Шестова, Эксперт Сервис

Недвижимость

79818613801

для заметок



возможна ипотека

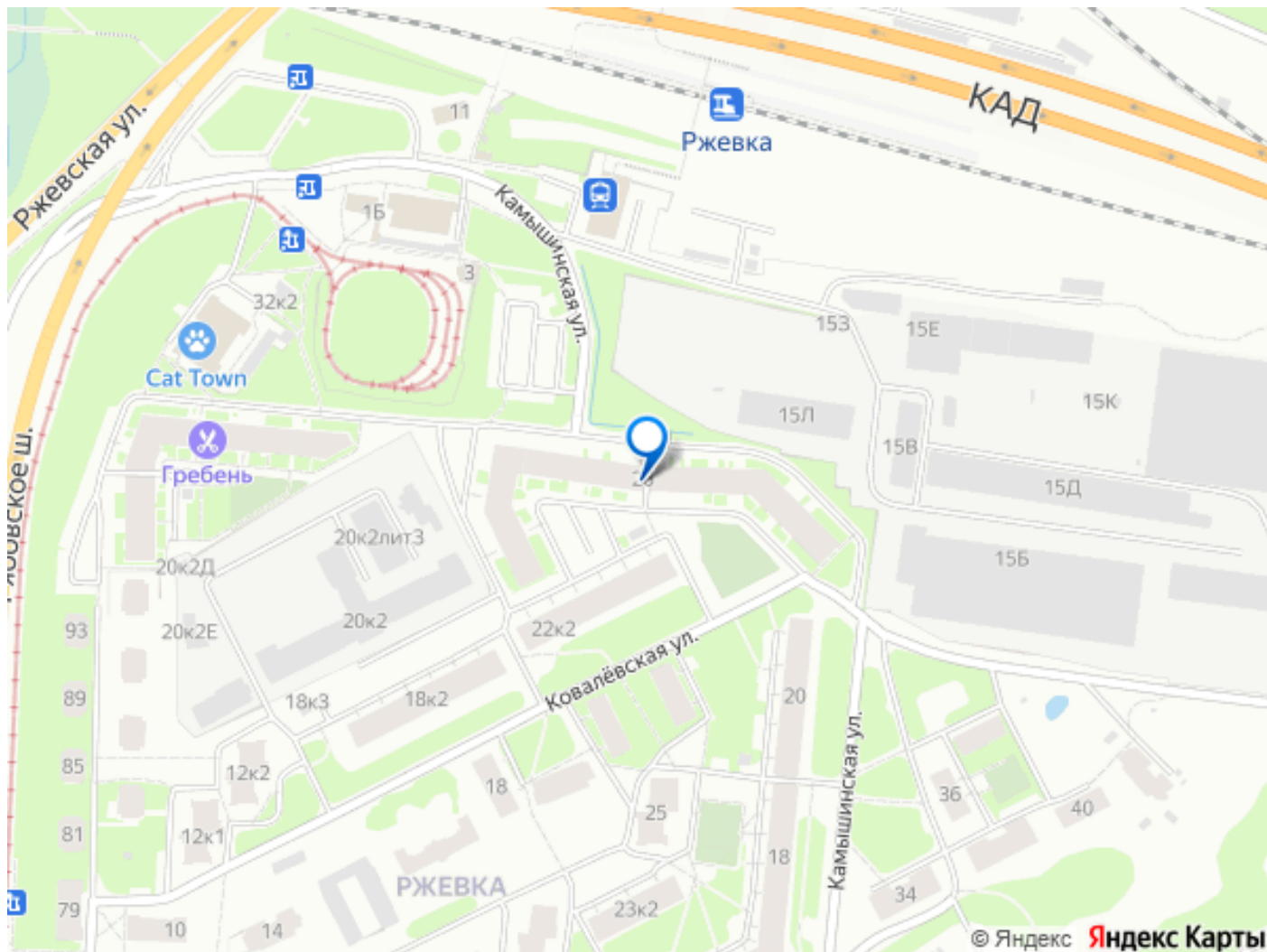
Описание

Код объекта: 2027769. В продаже видовая 2к квартира в Красногвардейском районе.

Квартира очень светлая с большими изолированными комнатами, зонами хранения и кухней правильной формы. Также огромным конкурентным преимуществом будет красивый видовой балкон, на котором вы сможете наслаждаться шикарным видом на весь центр города, в том числе, и Смольный собор. Квартира продается с косметическим ремонтом в приятных постельных тонах, вы сможете заехать сразу и не переделывать чьи то непонятные «дизайнерские» решения. Наличие отдельного санузла добавит комфорта и личного пространства для всех членов семьи. Большим преимуществом является расположение квартиры в секции то, и то, что она на последнем этаже. У вас будут соседи только с 1 стороны и вас никогда не потревожит топот сверху, если вы цените тишину и умиротворение, то это точно вариант для вас. В доме было сделано полное техническое обслуживание кровли, поэтому никаких протечек или проблем с крышей нет. По периметру дома и в лифтах установлено круглосуточное видеонаблюдение, поэтому вы можете быть спокойными за свою безопасность. Вокруг сформированная инфраструктура. Во дворе есть детская площадка и много парковочных мест вокруг дома. Школа в шаговой доступности, шикарный Ржевский лесопарк для прогулок с семьей и занятий беговыми лыжами, есть

магазины и много коммерции в самом доме. Удобные транспортные развязки и выезд на Кад в 3 минутах на машине. Около дома остановки трамвая Чижик(отдельная скоростная трамвайная линия),до метро Ладожская 18 минут, вы всегда сможете точно спрогнозировать свое время прибытия без каких-либо пробок. В 8 минутах пешком жд станция «Ржевка», с которой можно доехать до Финляндского вокзала всего за 20 минут. До центра города пол часа. Квартира в прямой продаже, нет никаких обременений и подводных камней. Звоните, пишите, всё покажу и расскажу.





Move.ru - вся недвижимость России