

Создано: 17.02.2026 в 01:31

Обновлено: 04.04.2026 в 01:37

Санкт-Петербург

9 249 999 ₺

Санкт-Петербург

Квартира

Количество комнат

2

Общая площадь

52.3 м²

Этаж

1/12

Детали объекта

Тип сделки

Продам

Раздел

[Квартиры](#)

Квартира в новостройке

да

Описание

Продается 2-комн. квартира на 1-м этаже в строящемся проекте комфорт-класса Новоселье. Общая площадь лота составляет 52,27 кв. м, из которых 21,30 кв. м отведено под жилую и 13,03 кв. м под кухонную зону. Номер квартиры - 14
Преимущества квартиры:
- Квартиры комфорт-класса - Зеленый район, 5 мин. до Гореловского лесопарка, 10 мин. до Шунгеровского заказника - 7 мин. до КАД, 16 мин. до ЗСД -

<https://spb.move.ru/objects/9290026101>

Glorax, GloraX

89251234567

для заметок

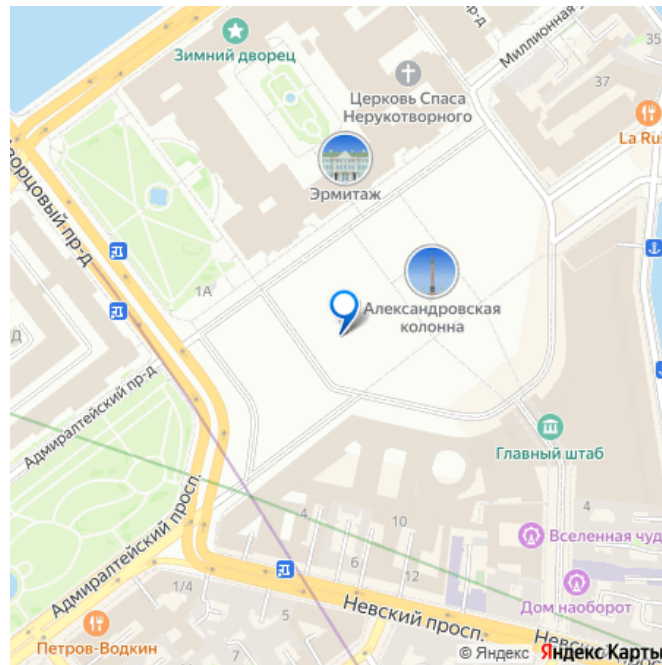


Новоселье

- Зеленая локация
- Готовая отделка
- Прогулочный бульвар

2	1	52 м ²
комнат	этаж	общая площадь

Скидка 15%



864 м/м на открытой стоянке -
Благоустроенный собственный прогулочный
бульвар - Закрытые дворы с
видеонаблюдением - Детские площадки с
геопласткой и бизибордами - Сад и школа в
шаговой доступности - Спортивные площадки
и вело-дорожки - Коммерческие помещения
на 1 этажах Новоселье — новый проект
комфорт-класса на юго-западной границе
Санкт-Петербурга и Ленинградской области.
Близость к зеленым зонам Гореловского
лесопарка и природного Шунгеровского
заказника, а также пешеходный
многофункциональный бульвар в центре
квартала — идеальное место для тех, кто
ценит природу и тишину, при этом не готов
отказываться от благ современной
инфраструктуры. Застройка осуществляется
в рамках единой концепции,
предусматривающей не только создание
комфортного жилья, но и формирование
собственной внутренней благоустроенной
среды. Территория каждого двора разделена
на зоны отдыха, досуга и игровые площадки
с учетом возраста и потребностей детей и
взрослых создает неповторимую атмосферу,
заряжающую энергией на новые свершения.
Это проект, в котором спокойно во всех
отношениях. Живите на природе, но с
комфортом мегаполиса. Проведите теплые
дни в Гореловском лесопарке. Познакомьте
детей с историей в Стрельне, Петергофе или
Красном селе. Они расположены в 30
минутах от проекта. До ж/д станции
«Сергиево» - 11 минут на автомобиле, до
метро Проспект Ветеранов - 20 минут, КАД -
7 минут, ЗСД - 16 минут. В шаговой
доступности остановка общественного
транспорта. Рядом с проектом будут
построены школа и детский сад. Здесь все
создано для максимального комфорта


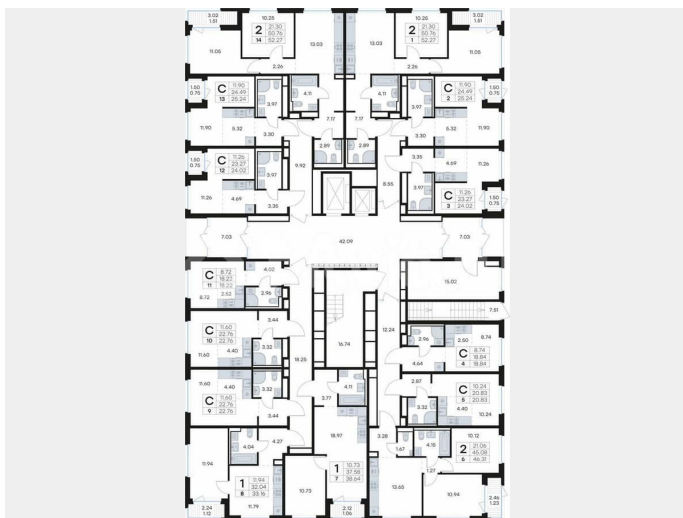
каждого жителя. Приватное пространство внутреннего двора с беседками для работы и отдыха, зеленый двор с уютным многоуровневым освещением, детскими эко-площадками и спортивными workout создает неповторимую атмосферу, заряжающую энергией на новые свершения. Узнайте подробности в Отделе продаж.

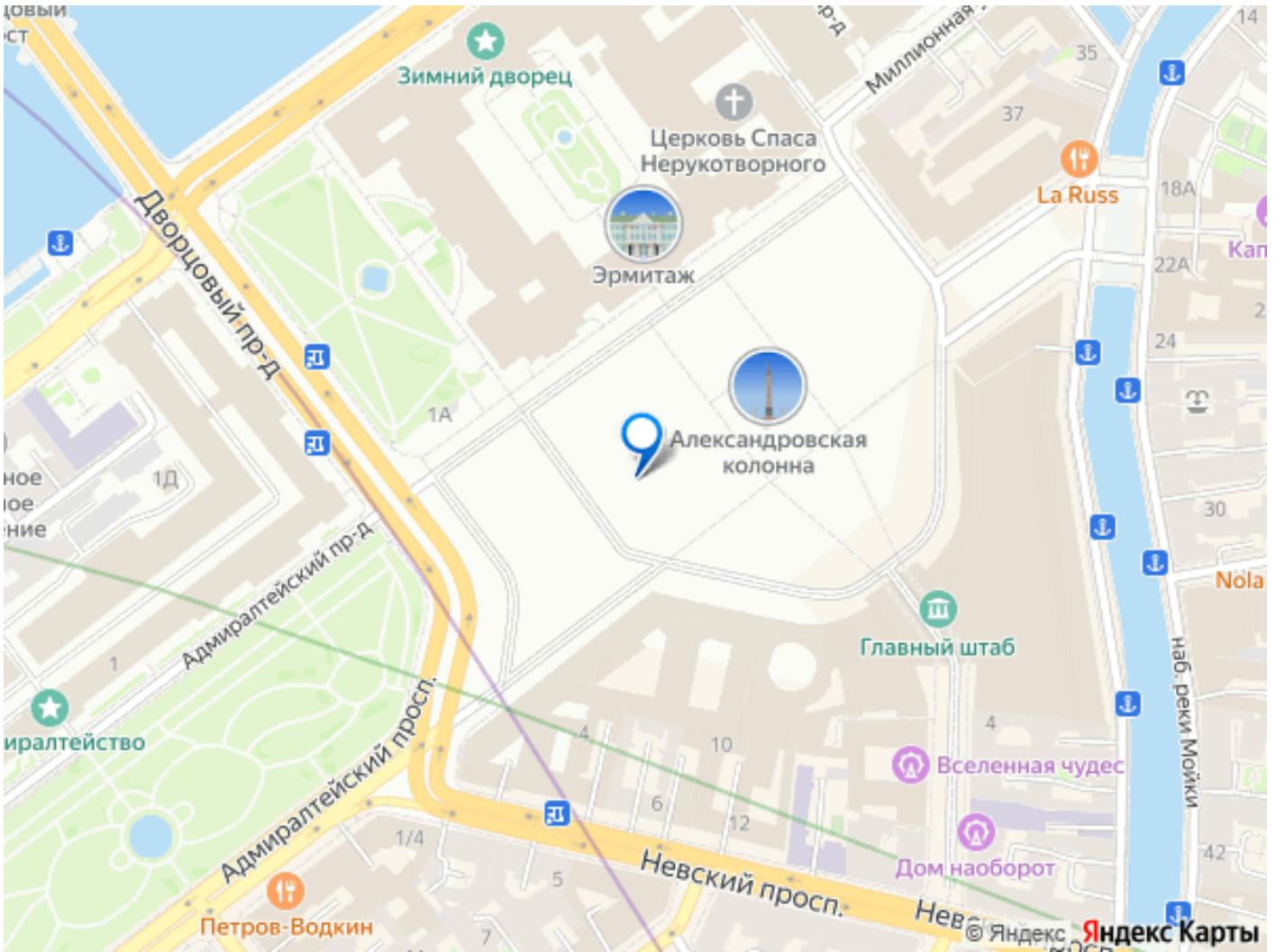
X Новоселье

- Зеленая локация
- Готовая отделка
- Прогулочный бульвар

2	1	52 м²
комнат	этаж	общая площадь

Скидка 15%



Move.ru - вся недвижимость России