

🕒 Создано: 12.04.2026 в 11:47

🔄 Обновлено: 16.04.2026 в 13:18

Григорий Петров, ЛЭНДМЕН агентство
недвижимости

79111527982

**Санкт-Петербург, проспект Обуховской
обороны, 36**

27 500 000 ₹

Санкт-Петербург, проспект Обуховской обороны, 36

Округ

[СПБ, Невский район](#)

Улица

[проспект Обуховской Обороны](#)

Квартира

Количество комнат

2

Жилая площадь

24 м²

Площадь кухни

17 м²

Общая площадь

52.3 м²

Этаж

3/9

Детали объекта

Тип сделки

Продам

Раздел

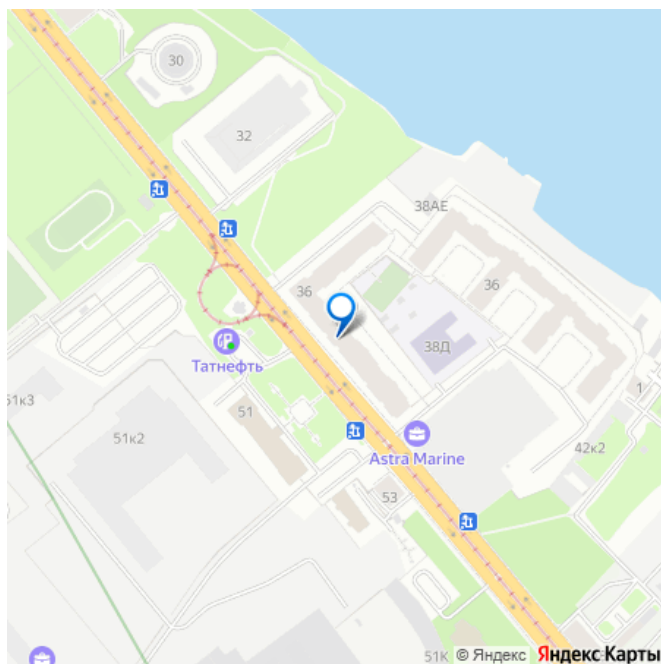
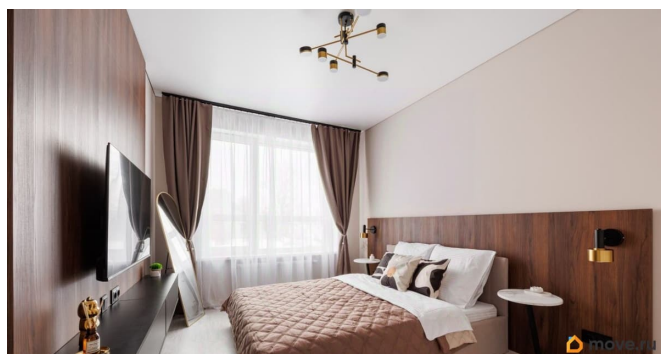
[Квартиры](#)

Тип балкона

лоджия

Тип санузла

для заметок



раздельный

Вид из окна

во двор

Ремонт

дизайнерский

Квартира в новостройке

да

Год сдачи

4 квартал 2024 г.

Покупка в ипотеку

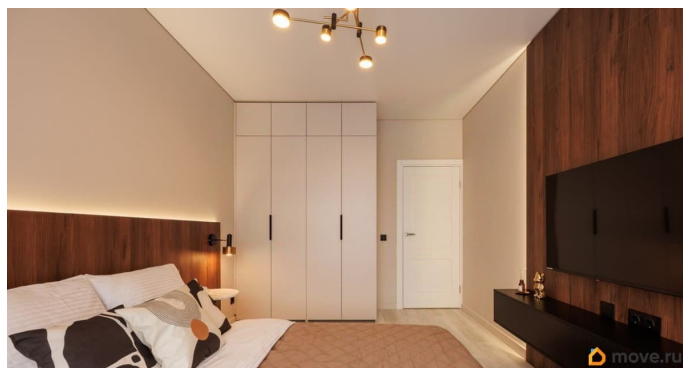
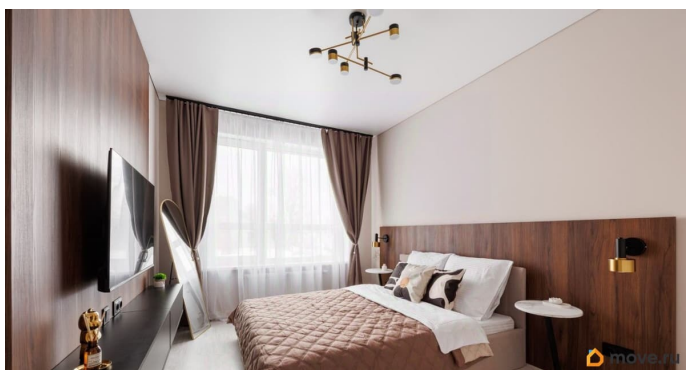
да

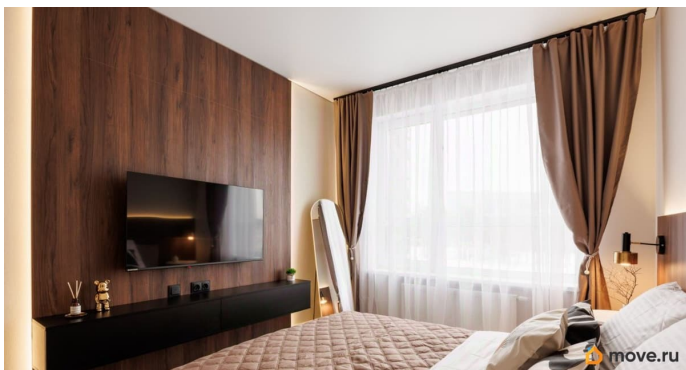
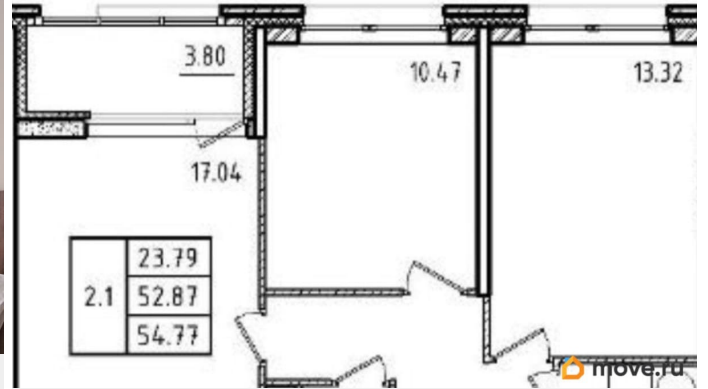
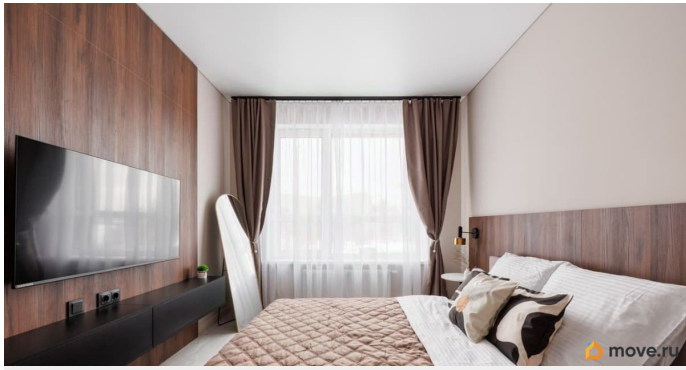
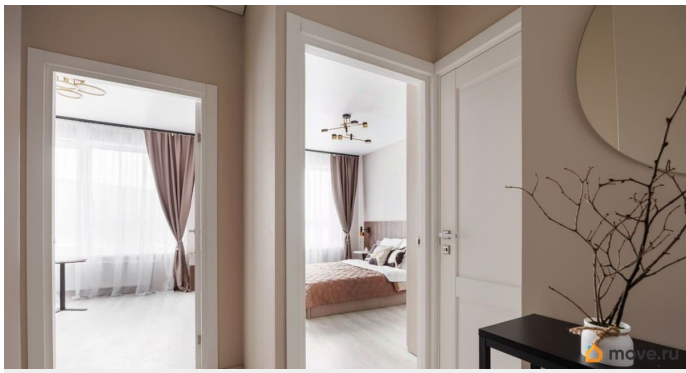
возможна ипотека, лифт

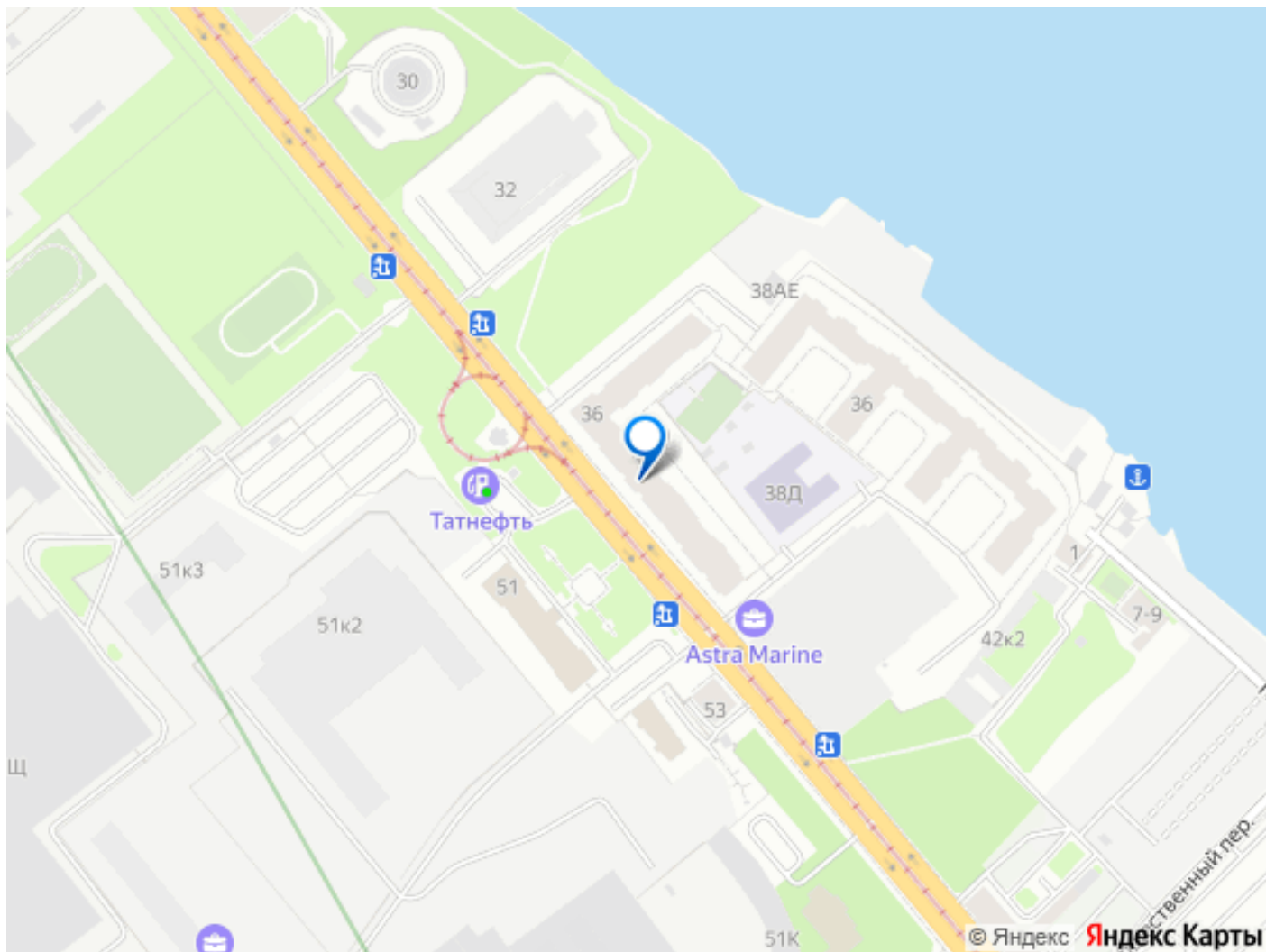
Описание

Арт. 134432073 ПРОДАЕТСЯ ИДЕАЛЬНАЯ ДВУШКА С ВИДОМ НА НЕВУ в элитном ЖК «AstraMarin»! Дизайнерский ремонт, вся новая техника и жизнь в самом сердце лучших локаций Санкт-Петербурга — на Обуховской обороне, 36! КВАРТИРА МЕЧТЫ, В КОТОРУЮ НЕЛЬЗЯ НЕ ВЛЮБИТЬСЯ: СОБСТВЕННИК: Один взрослый. Никто не прописан. СОСТОЯНИЕ: Дизайнерский ремонт «под ключ». Никто не жил — вы первые хозяева! ПЛАНИРОВКА: Просторная кухня-гостиная с панорамным остеклением. Уютная спальня. Раздельный с/у ИНТЕРЬЕР И ТЕХНИКА: Вся мебель и техника ОСТАЮТСЯ! Заезжайте и живите! ВИД И СВЕТ: Окна выходят в сторону тихого двора и реки Невы. О ЖИЛОМ КОМПЛЕКСЕ ASTRA MARIN (БИЗНЕС-КЛАСС): • Закрытая, охраняемая территория 24/7, видеонаблюдение. • Подземный паркинг (возможна покупка/аренда места). • Умный дом, современные лифты. • Приветливый консьерж-сервис.

ВЕЛИКОЛЕПНАЯ ЭКОЛОГИЯ И ОКРУЖЕНИЕ —
ГЛАВНОЕ ПРЕИМУЩЕСТВО! Вы будете жить в
окружении зелени и воды: • В нескольких
шагах — набережная реки НЕВА. Ваши
прогулки с потрясающими видами на воду и
город. • Парки и прогулочные зоны
ИДЕАЛЬНАЯ ТРАНСПОРТНАЯ ДОСТУПНОСТЬ: •
15 минут пешком до м. «Елизаровская» или
«пл. Александра Невского». • Быстрый выезд
на КАД. • Рядом основные магистрали —
отличная транспортная связность со всем
городом. РАЗВИТАЯ ИНФРАСТРУКТУРА РАЙОНА
(все под рукой): • Детские сады и школы в
шаговой доступности. • Поликлиники, банки,
кафе, рестораны. Это не просто квартира —
это образ жизни в престижном, зеленом
районе с лучшим видом на Неву и всем
необходимым для комфорта! Звоните прямо
сейчас, чтобы назначить просмотр! Квартира
уникальна и не задержится на рынке.
Возможен разумный торг при встрече с
серьезным покупателем.







Move.ru - вся недвижимость России