

🕒 Создано: 16.11.2025 в 21:57

Обновлено: 18.01.2026 в 13:38

<https://spb.move.ru/objects/9286635933>

Собственник

**79111686706**

Санкт-Петербург, Витебская улица, 21

**13 500 000 ₽**

Санкт-Петербург, Витебская улица, 21

Округ

[СПБ, Адмиралтейский район](#)

Улица

[площадь Витебская](#)

## Квартира

Количество комнат

2

Высота потолков

2.84 м

Жилая площадь

18.5 м<sup>2</sup>

Площадь кухни

29.5 м<sup>2</sup>

Общая площадь

52.4 м<sup>2</sup>

Этаж

5/5

## Детали объекта

Тип сделки

Продам

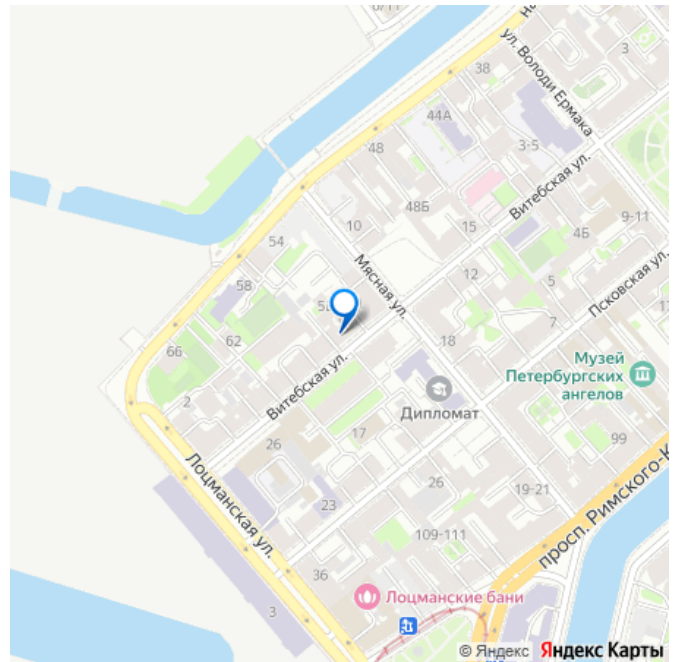
Раздел

[Квартиры](#)

Тип санузла

совмещенный

для заметок



Вид из окна

во двор

Ремонт

евро

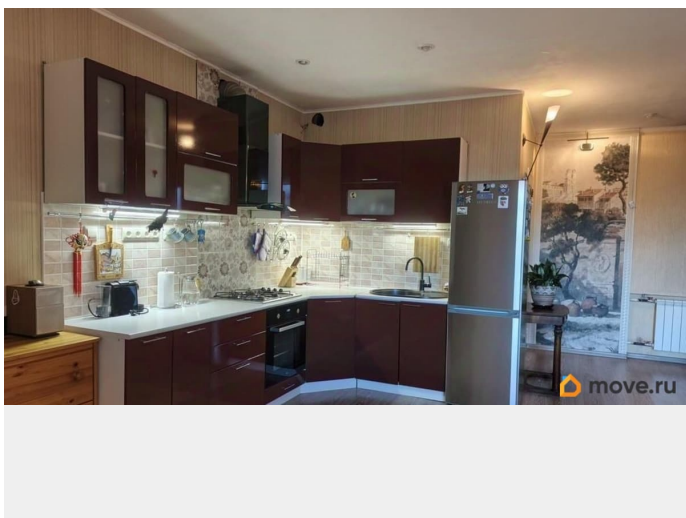
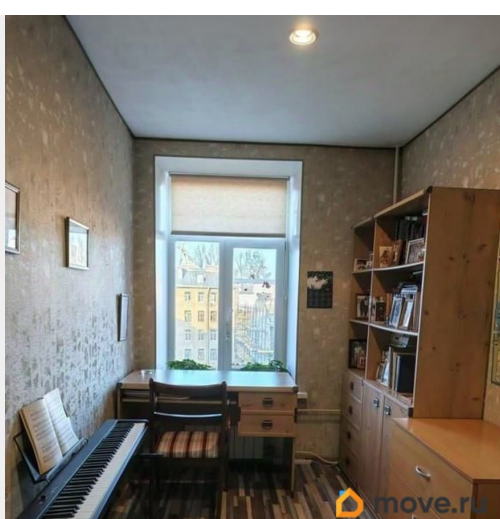
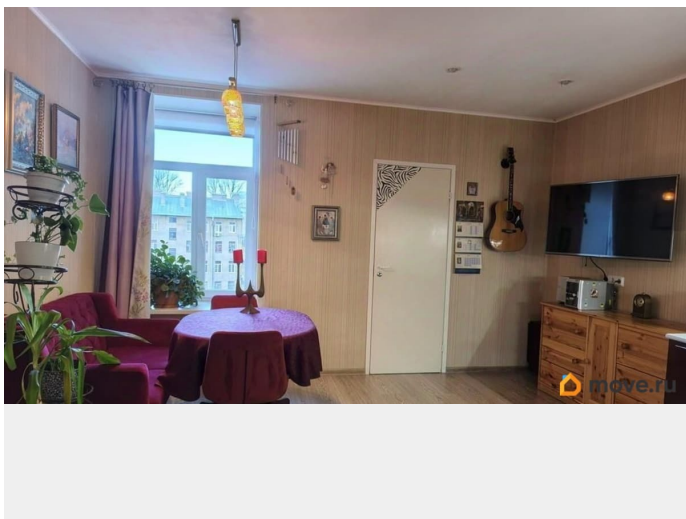
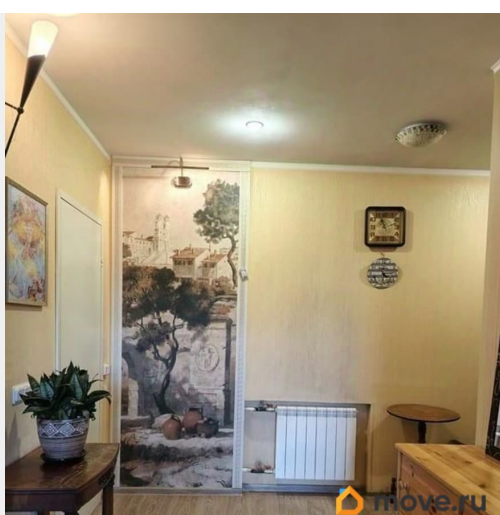
Покупка в ипотеку

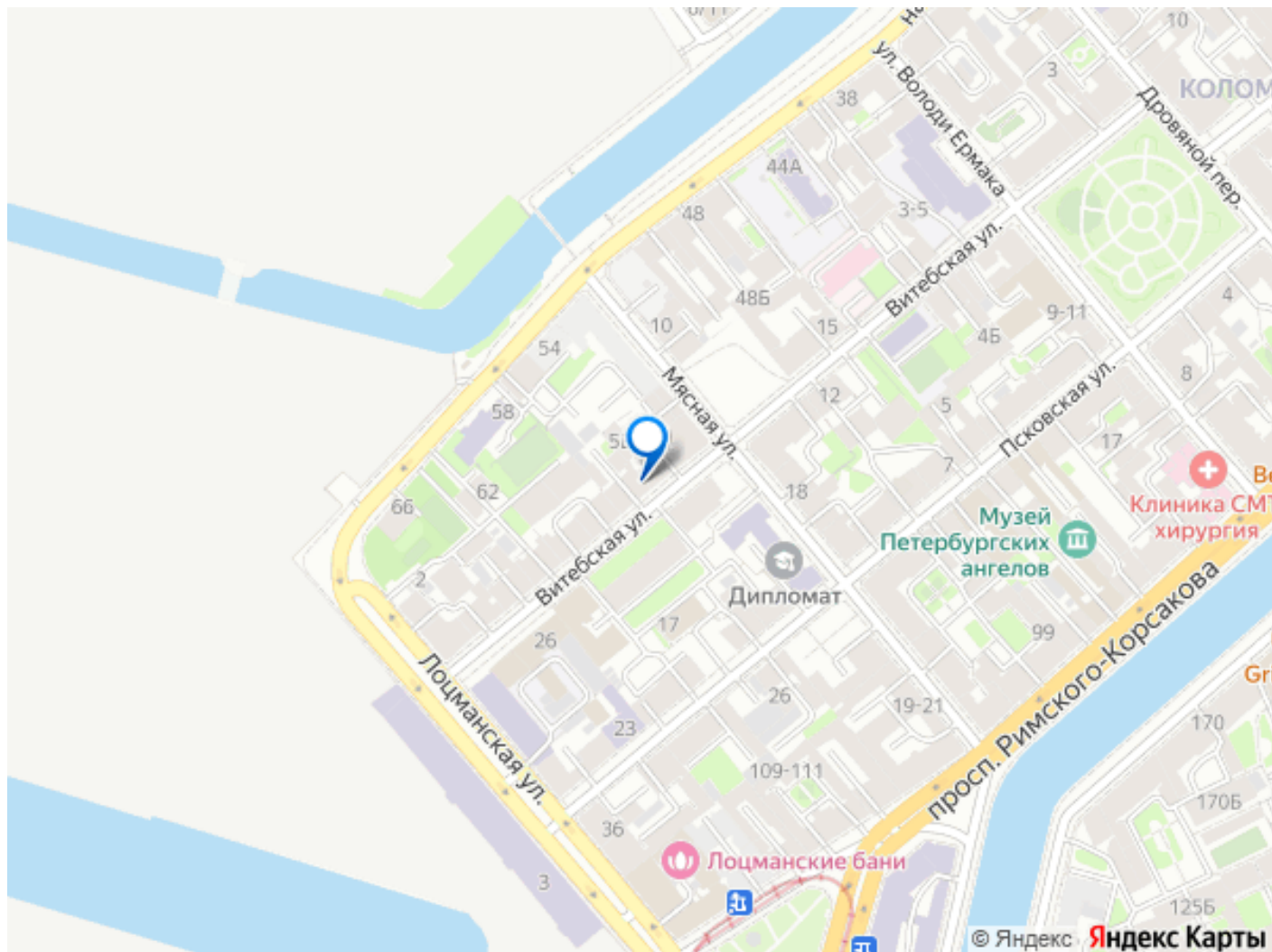
да

возможна ипотека, лифт, парковка

## Описание

Уютная, тихая, красивая квартира в историческом центре Санкт-Петербурга, в районе Коломна - историческое место художников, поэтов, писателей. Интересное расположение между двумя водными артериями города - Пряжкой и каналом Грибоедова, рядом река Фонтанка и Мойка, Мариинский театр, остров Новая Голландия, соборы Никольский и Троицкий, музеи, концертные залы, много зелени, парк Екатерингоф - 1,5 км, Невский проспект- 4,5 км. Метро Садовая, Сенная, Нарвская - 20 минут пешком, в ближайшей перспективе открытие станции Театральная. Много школ, детских садов и площадок, также есть где гулять с собакой. Супермаркеты, аптеки. Район очень любим туристами, квартира привлекательна для аренды. Большая, красивая кухня-гостиная с современной техникой, 2 небольшие спальни. Немецкая газовая колонка, всегда есть горячая вода. Все трубы поменаны. Наверху, справа и слева нет соседей, очень тихо. Стеклопакеты, из окон открывается вид на красивейшие закаты над финским заливом. Несмотря на 5 этаж без лифта, подъём по лестнице комфортный. Один собственник, без обременений. Агентов прошу не звонить!





Move.ru - вся недвижимость России