

Елена Смирнова, Огни Города  
79819519568

Создано: 10.09.2024 в 15:40  
Обновлено: 28.11.2025 в 09:40

Санкт-Петербург, Дворцовая набережная,  
16

25 490 000 ₽

Санкт-Петербург, Дворцовая набережная, 16

Округ

[СПБ, Центральный район](#)

## Квартира

Количество комнат

2

Высота потолков

3.2 м

Жилая площадь

40 м<sup>2</sup>

Площадь кухни

8 м<sup>2</sup>

Общая площадь

52.5 м<sup>2</sup>

Этаж

3/4

## Детали объекта

Тип сделки

Продам

Раздел

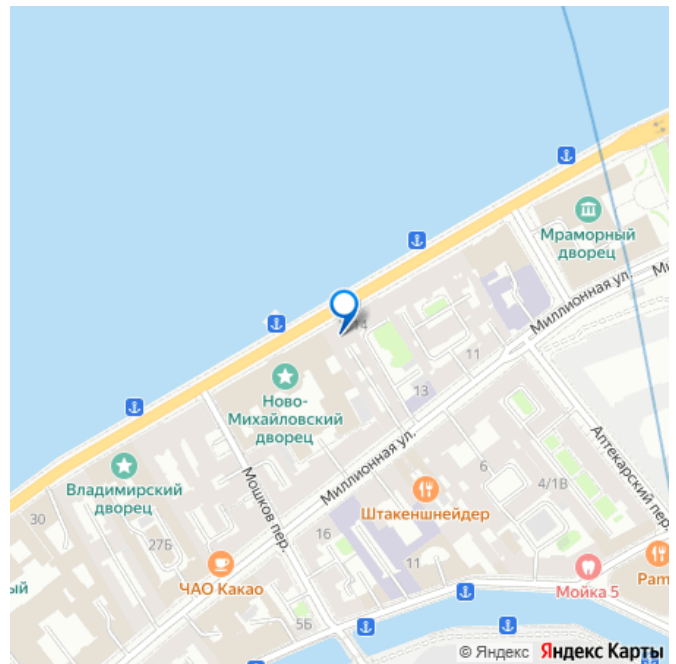
[Квартиры](#)

Тип санузла

совмещенный

Вид из окна

для заметок



во двор

Ремонт

косметический

Покупка в ипотеку

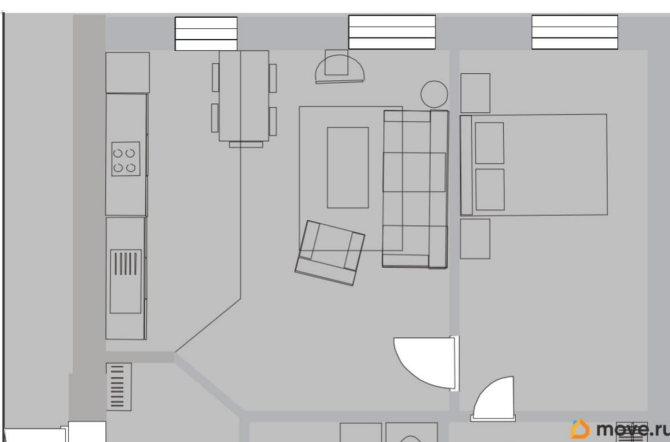
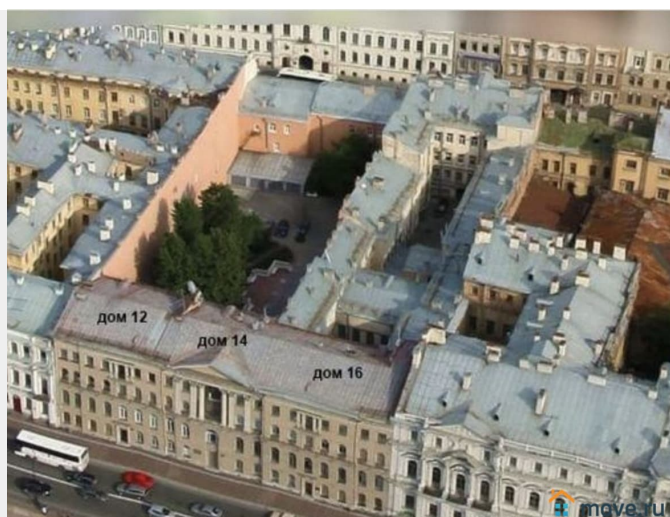
да

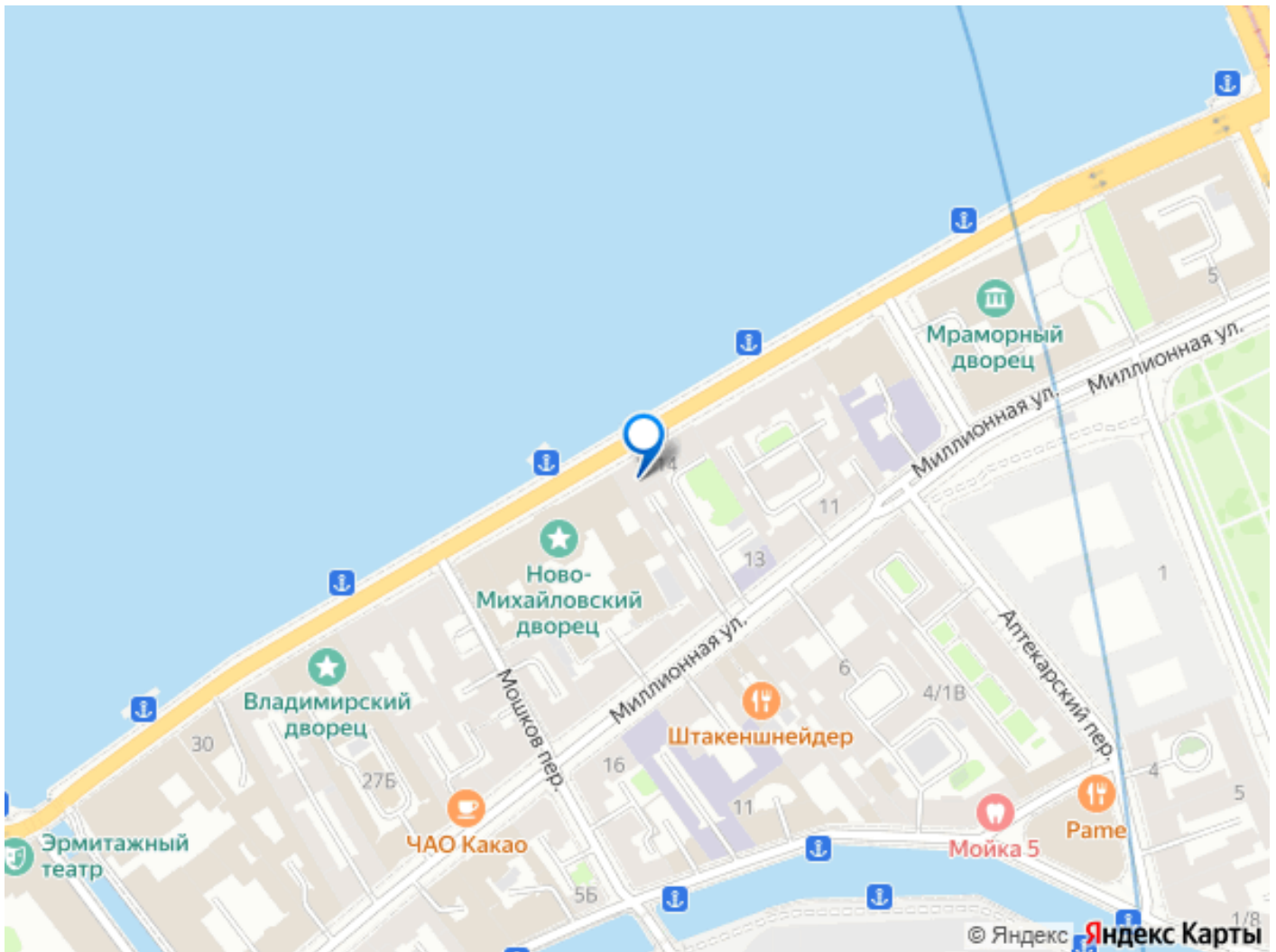
возможна ипотека, лифт, парковка

## Описание

Продается уникальная 2-х комнатная квартира в историческом центре Санкт-Петербурга Дворцовая набережная 16/Миллионная улица 17 Парадный вход с Дворцовой набережной 16 и второй вход со двора Миллионной улицы 17. Шикарное расположение - Дворцовая площадь, Эрмитаж, Марсово поле, Мраморный дворец, Летний сад, Инженерный замок. Дворцовая набережная 16 - один из первых каменных домов Санкт-Петербурга. Здание реконструировано в 40-х годах 20 века по проекту Ивана Фомина и Михаила Бенуа В 18 веке в этом здании находился Английский клуб - первый в России Джентельменский клуб, центр дворянской общественной и политической жизни. Квартира расположена на 3 этаже , окна выходят в тихий двор. В квартиру ведет отдельная закрытая лестница. На этаже 2 квартиры. Под квартирой - нежилые помещения Английского клуба и реставрационные мастерские В доме отреставрирован фасад, проведен капитальный ремонт кровли, ведутся работы по восстановлению исторического облика парадной В квартире изолированная спальня 20 кв метров с гардеробной, кухня-гостиная 25 кв метров, санузел совмещенный с ванной. До метро Невский проспект и Адмиралтейская 15

минут пешком 1 взрослый собственник с 2003  
года, никто не прописан. Прямая продажа.





Move.ru - вся недвижимость России