

Создано: 29.10.2025 в 14:23

Обновлено: 05.02.2026 в 17:05

Санкт-Петербург, улица Архитектора
Белова, 6к3

14 490 000 ₽

Санкт-Петербург, улица Архитектора Белова, 6к3

Округ

[СПБ, Выборгский район](#)

Квартира

Количество комнат

2

Высота потолков

2.6 м

Площадь кухни

21 м²

Общая площадь

52.5 м²

Этаж

19/27

Детали объекта

Тип сделки

Продам

Раздел

[Квартиры](#)

Тип санузла

раздельный

Вид из окна

во двор

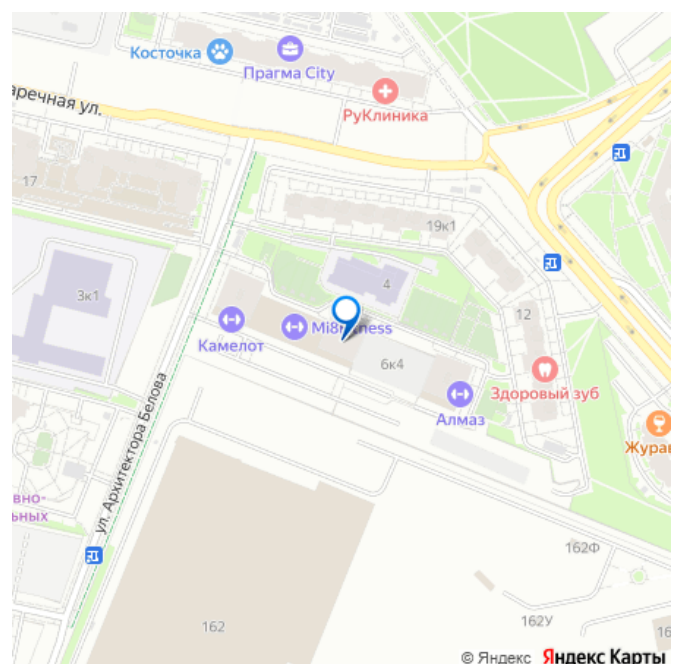
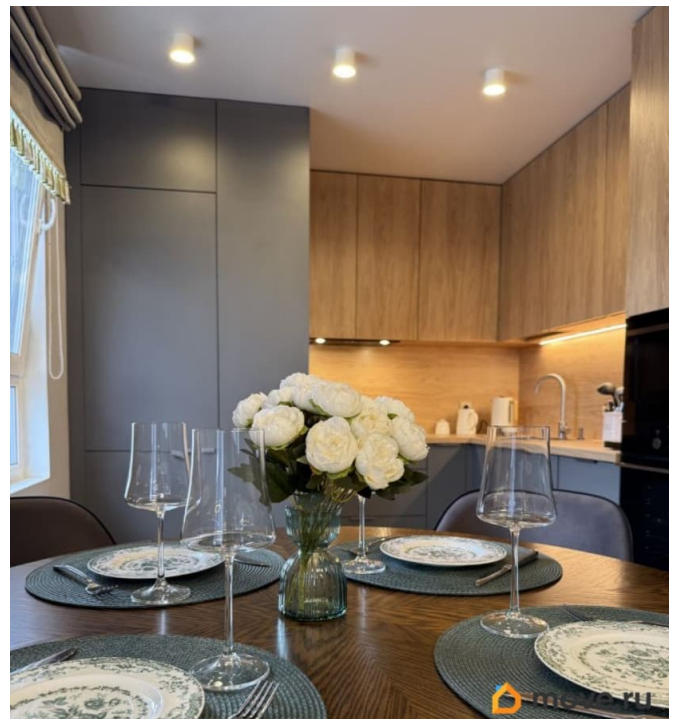
Ремонт

<https://spb.move.ru/objects/9286149362>

Елена Басова, Торговый дом
недвижимости

79117612902

для заметок



Квартира в новостройке

да

Год сдачи

2 квартал 2022 г.

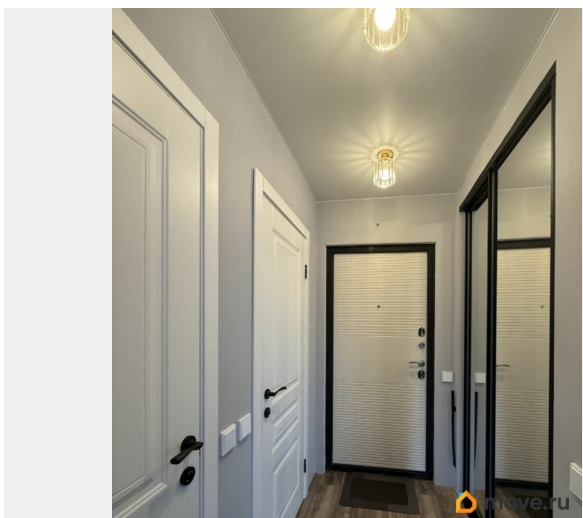
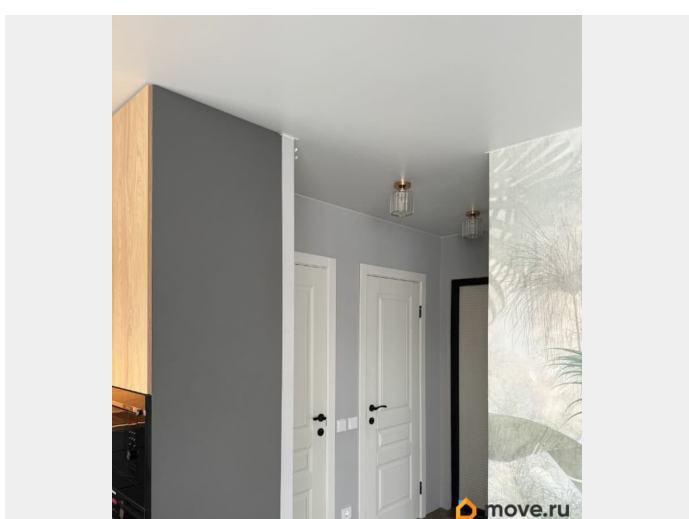
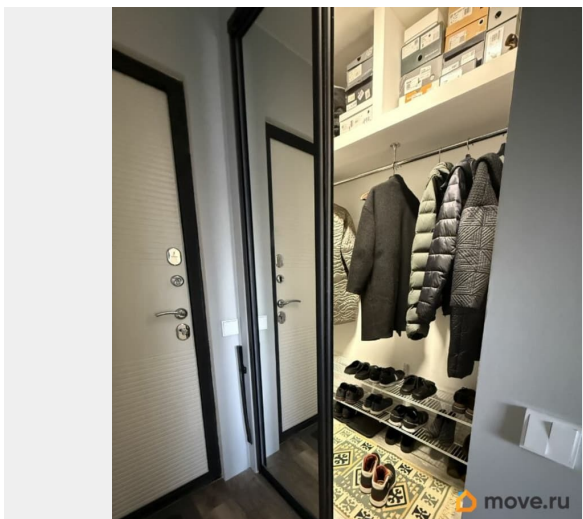
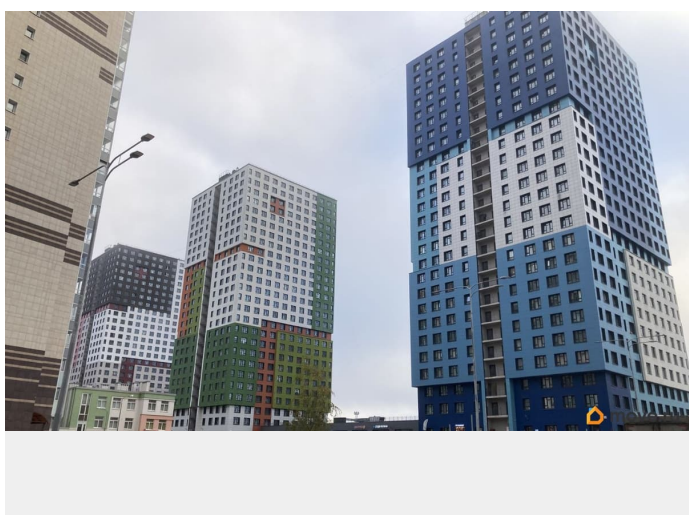
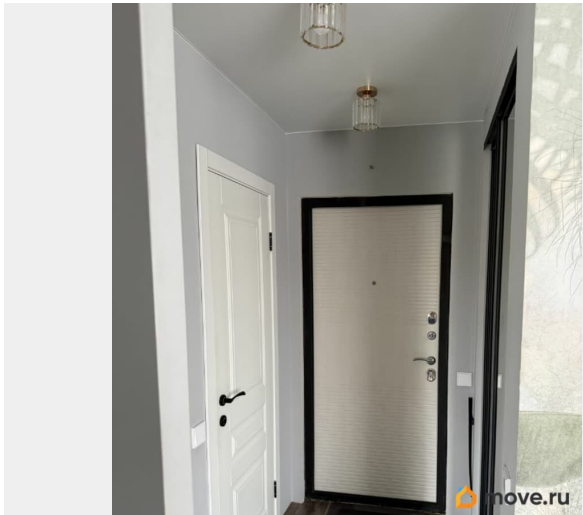
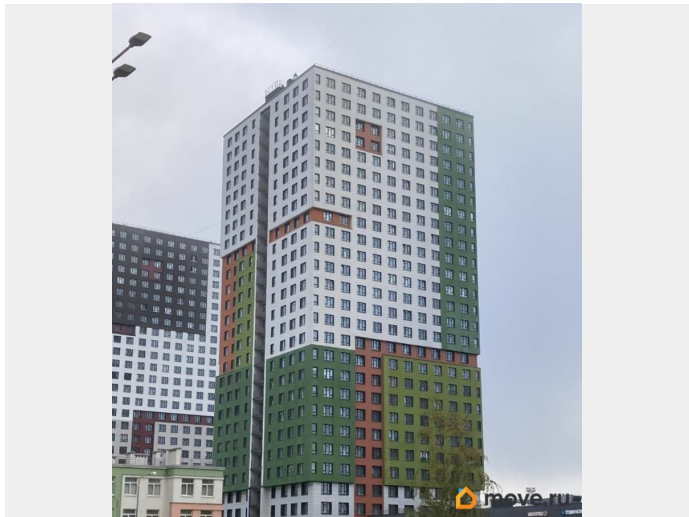
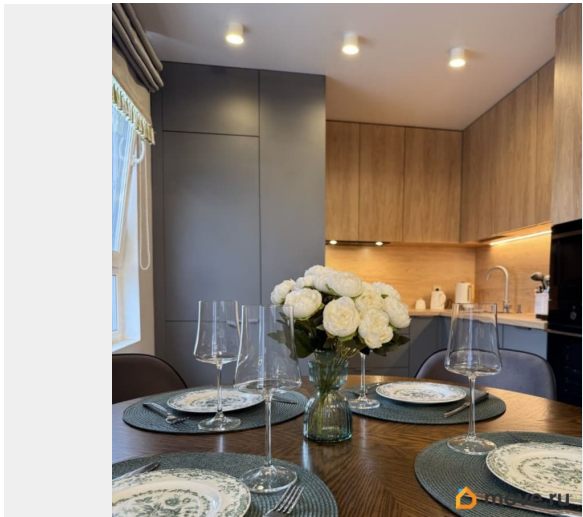
Покупка в ипотеку

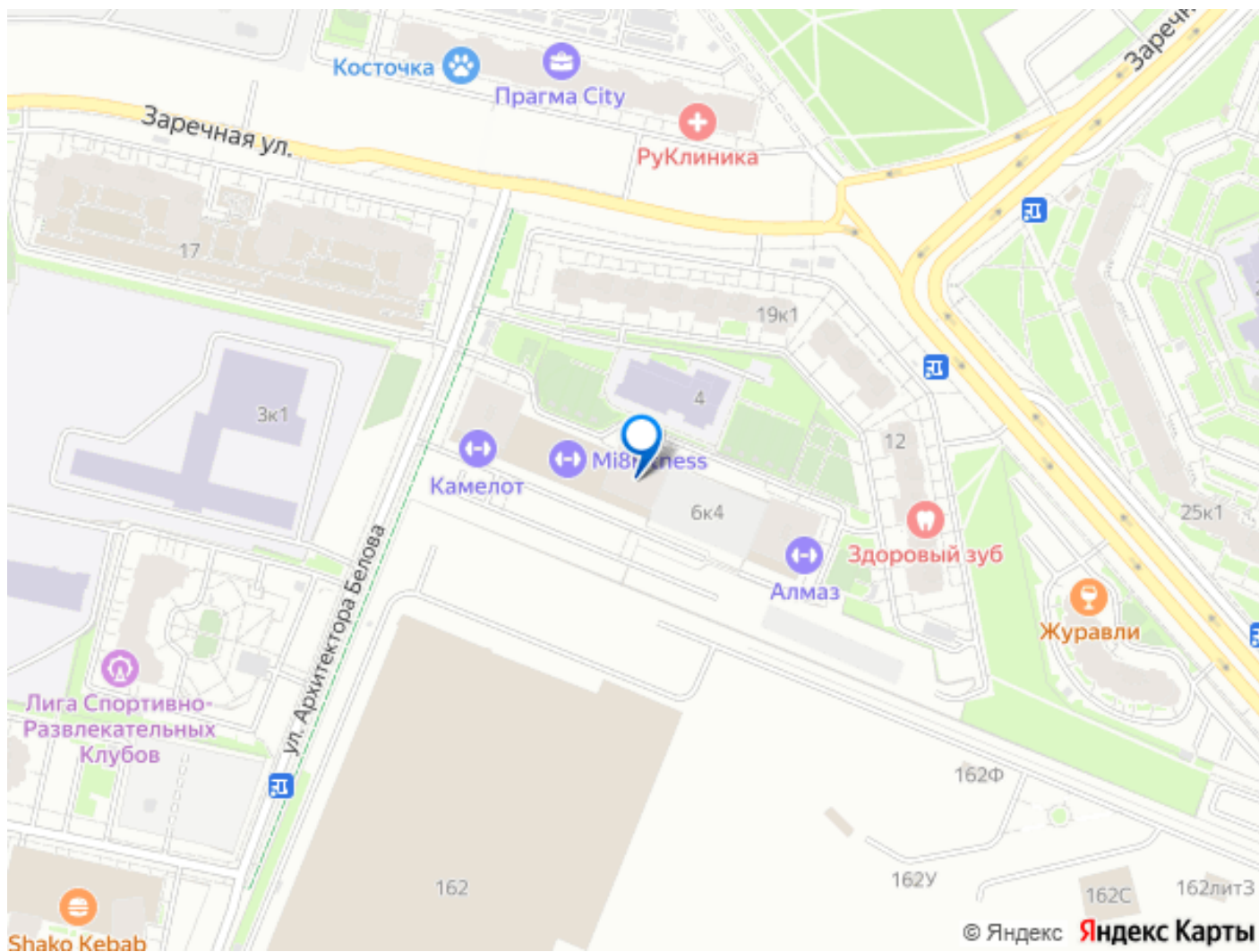
да

возможна ипотека, лифт, парковка

Описание

В продаже евро трёхкомнатная квартира с великолепным ремонтом, мебелью и техникой! Плюс оборудованная кладовая рядом с квартирой 4 кв. м. (последнее фото)! Все отделочные материалы качественные, встроенная техника: холодильник, посудомойка, духовка, микроволновка, варочная поверхность, мощная вытяжка. Отдельно стоящая стиральная машина, оба телевизора со смарт-ТВ остаются тоже вам. В прихожей удобная гардеробная. Продуманное освещение во всей квартире. Кровать с подъемным механизмом и ортопедическим основанием. Диван в гостиной разбирается. Большие окна по всей квартире обеспечивают свет в любое время года! Особенность монолитного дома в том, что зимой в нем тепло, а летом прохладно. В пешей доступности все магазины и пункты выдачи, до метро 10 минут пешком. Место на наземной парковке для машины есть всегда. Рядом Шуваловский парк. Низкие коммунальные платежи, нет счетчиков на отопление! Квартира полностью готова для проживания нового хозяина, либо под аренду. Лёгкая встреча, документы готовы к сделке (без обременений и маткапов). Звоните и приходите на просмотр!





Move.ru - вся недвижимость России