

Создано: 17.07.2025 в 08:45

Обновлено: 27.01.2026 в 11:04

Санкт-Петербург, улица Крыленко, 14с3

9 994 000 ₽

Санкт-Петербург, улица Крыленко, 14с3

Округ

СПБ, Невский район

Улица

улица Крыленко

## Квартира

Количество комнат

2

Высота потолков

2.7 м

Общая площадь

52.6 м<sup>2</sup>

Этаж

2/15

## Детали объекта

Тип сделки

Продам

Раздел

Квартиры

Квартира в новостройке

да

Год сдачи

4 квартал 2023 г.

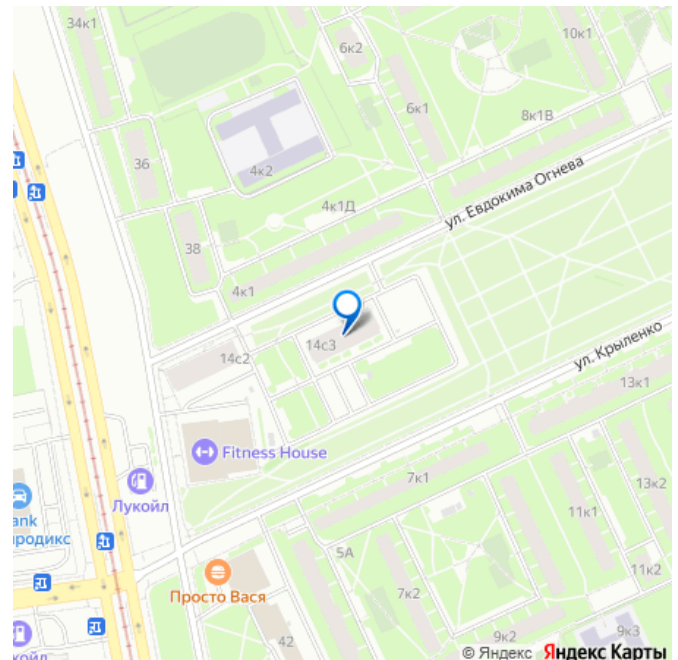
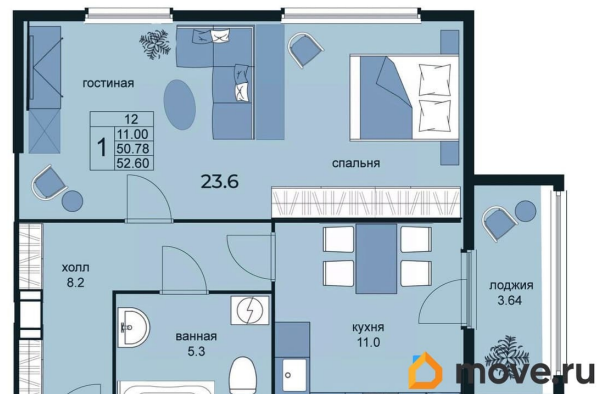
## Описание

<https://spb.move.ru/objects/9282982562>

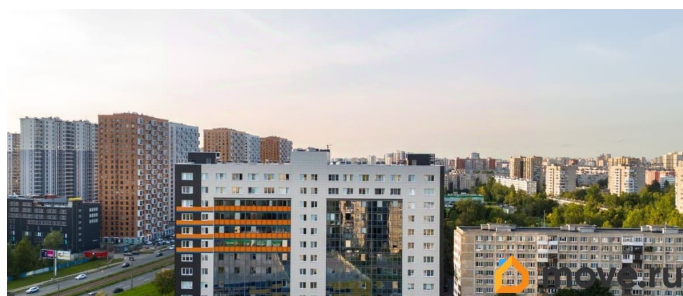
Отдел продаж, Бесплатная  
консультация

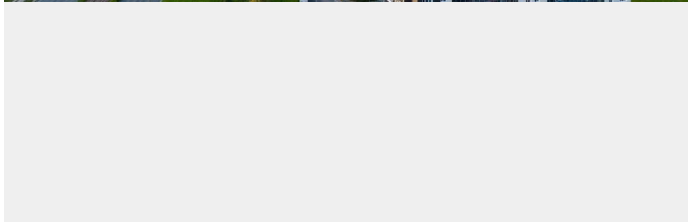
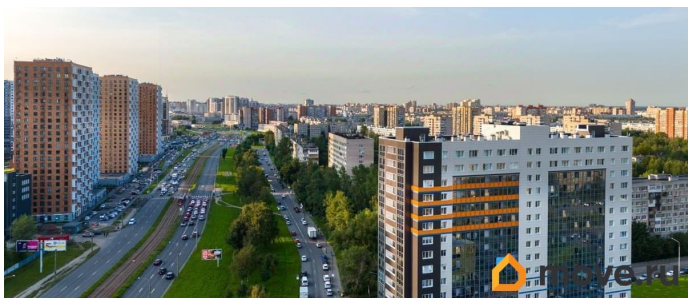
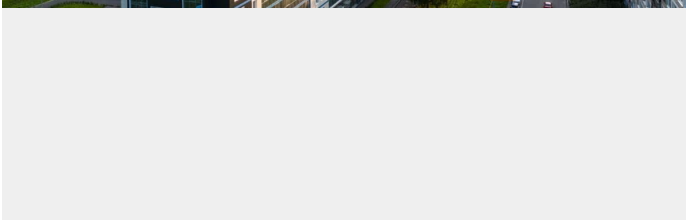
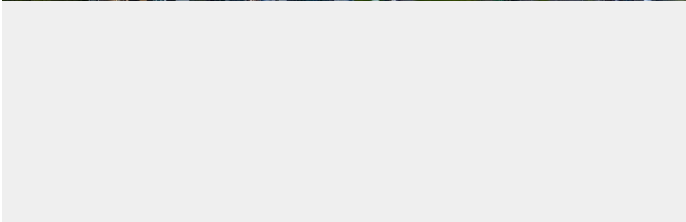
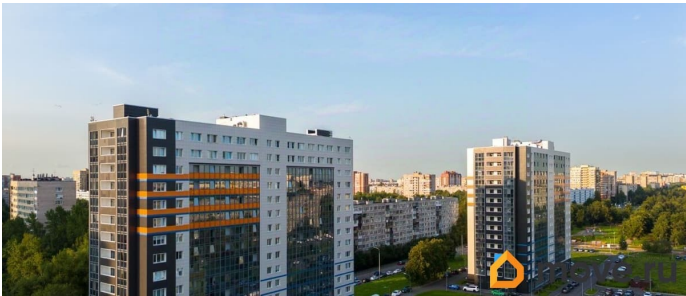
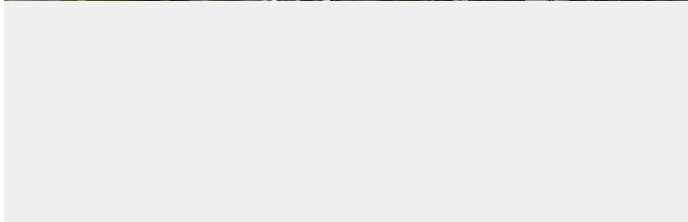
78005116614

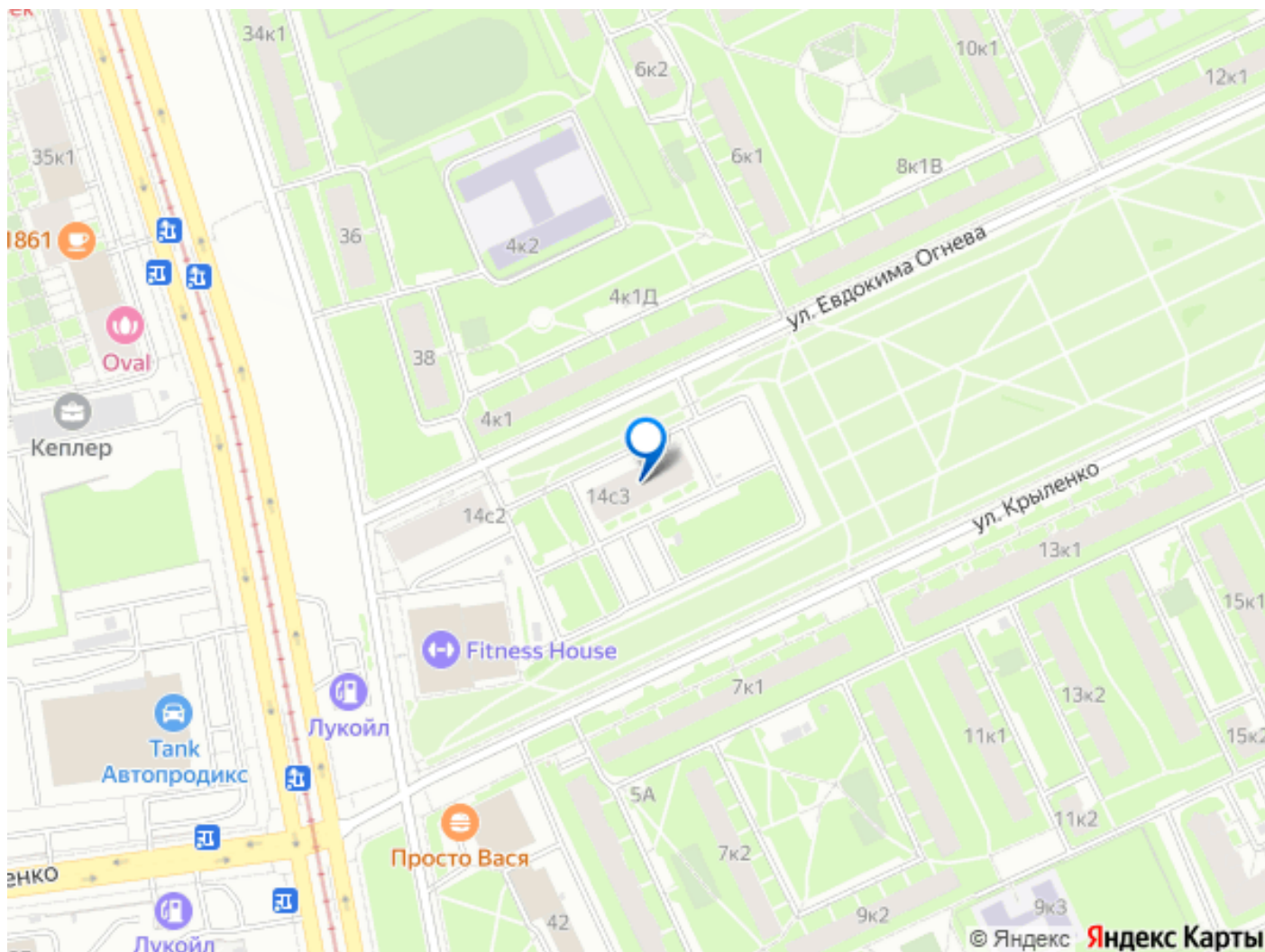
для заметок



Продаются 2-комнатные апартаменты в сданном доме (Крыленко, 14с3 (Дом 16)), срок сдачи: IV-кв. 2023, общей площадью 52.6 кв.м., на 2 этаже. В стоимость входит полная чистовая отделка. Приобрести апартамент возможно в ипотеку или в рассрочку до окончания строительства (для 2 корпуса). Ипотека предоставляется Сбербанком, ВТБ, Совкомбанком и другими. Жилой комплекс «WINGS» строится на на пересечении оживленного Дальневосточного проспекта и улицы Крыленко. Рядом метро «Улица Дыбенко». Дорога пешком займет примерно двадцать минут. На автобусе или трамвае до метро «Улица Дыбенко» и «Проспект Большевиков» можно доехать за 10 минут. Для автомобилистов рядом находятся Дальневосточный проспект и Октябрьская набережная, по которым возможно быстро добраться до центра города и других районов Петербурга. Выезд на КАД находится в 2 километрах от дома. Первые этажи отданы под коммерческие помещения и службы быта, которыми будут пользоваться жильцы дома. При входе в дом расположится зона ресепшн с портье и охрана. Здание спроектировано с учетом потребностей людей с ограниченными возможностями.







Move.ru - вся недвижимость России