

🕒 Создано: 11.10.2025 в 10:47

🔄 Обновлено: 08.04.2026 в 11:37

Нина Вилесова, ИП Вилесова Н. Б.

79811894217

Санкт-Петербург, Морская набережная, 9

14 500 000 ₽

Санкт-Петербург, Морская набережная, 9

Округ

[СПБ, Василеостровский район](#)

для заметок

Квартира

Количество комнат

2

Высота потолков

2.6 м

Жилая площадь

22 м²

Площадь кухни

17.5 м²

Общая площадь

52.7 м²

Этаж

7/16

Детали объекта

Тип сделки

Продам

Раздел

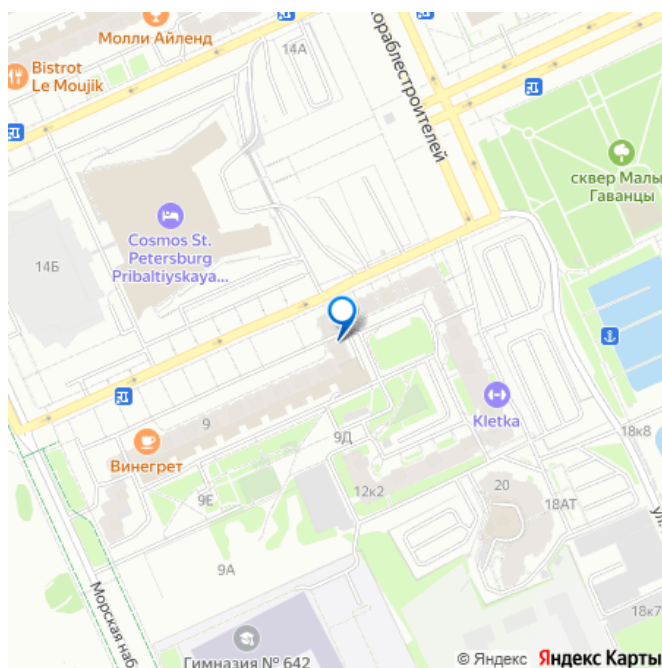
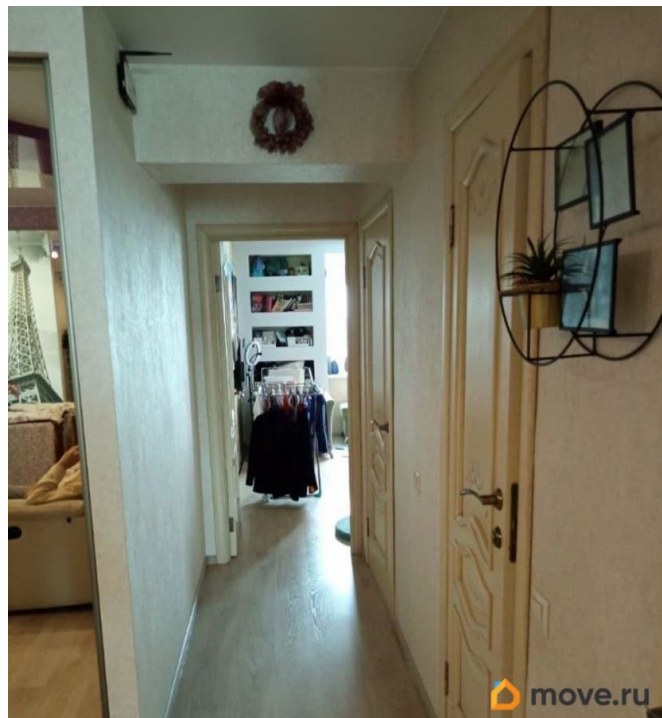
[Квартиры](#)

Тип балкона

2 балкона

Тип санузла

раздельный



Вид из окна

на улицу

Ремонт

дизайнерский

Покупка в ипотеку

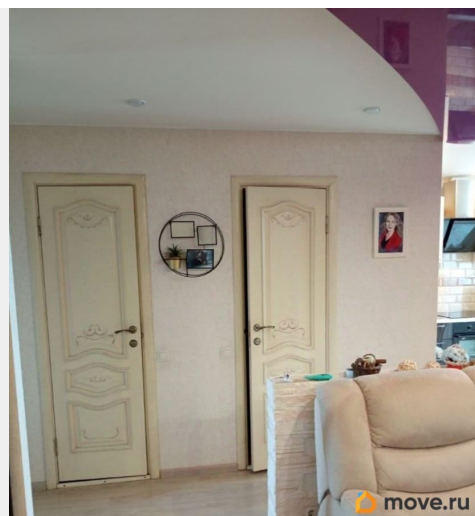
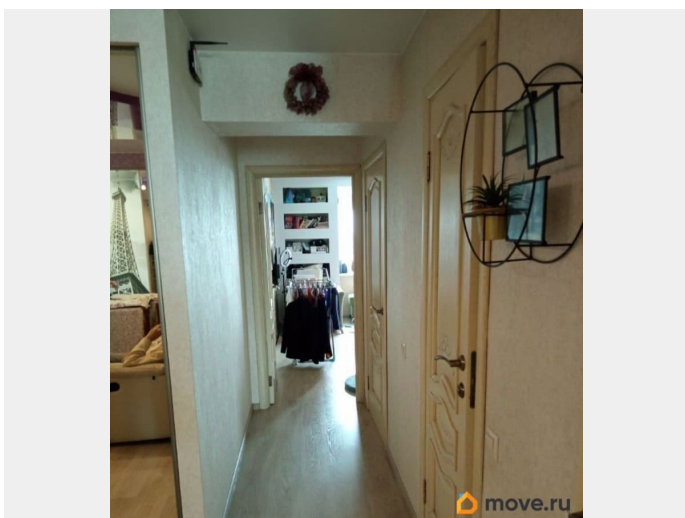
да

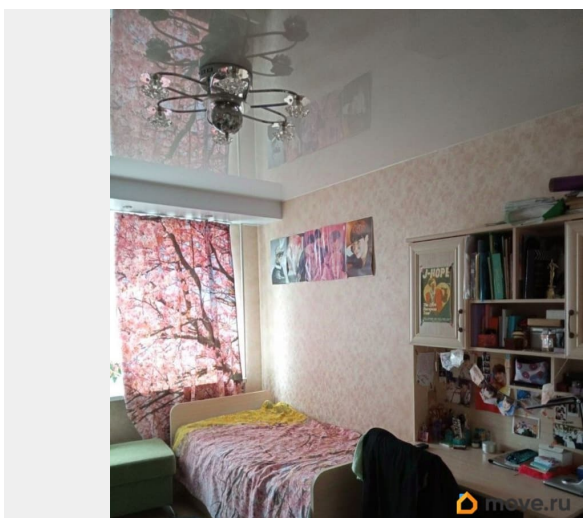
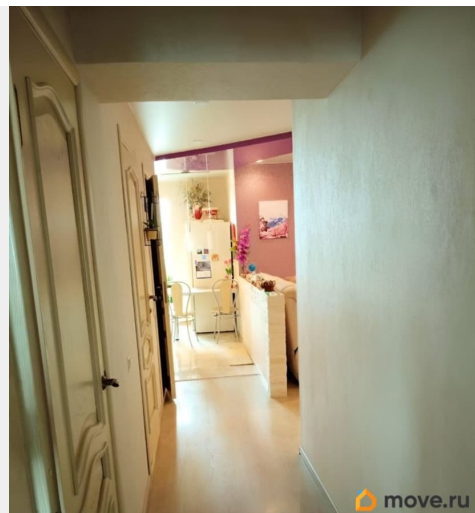
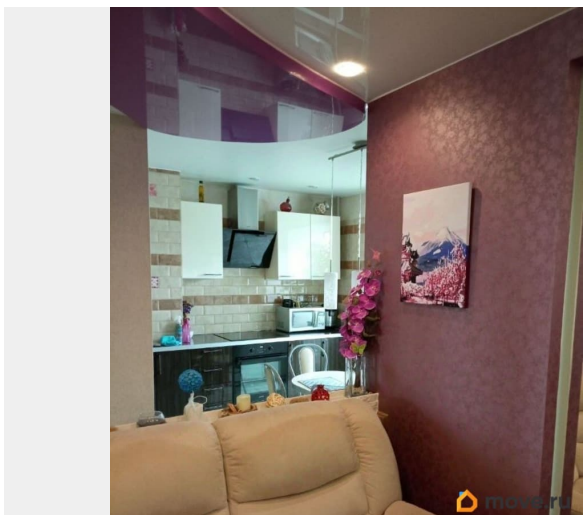
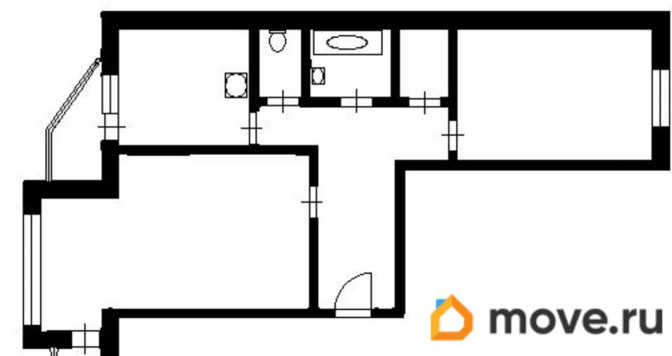
возможна ипотека, лифт

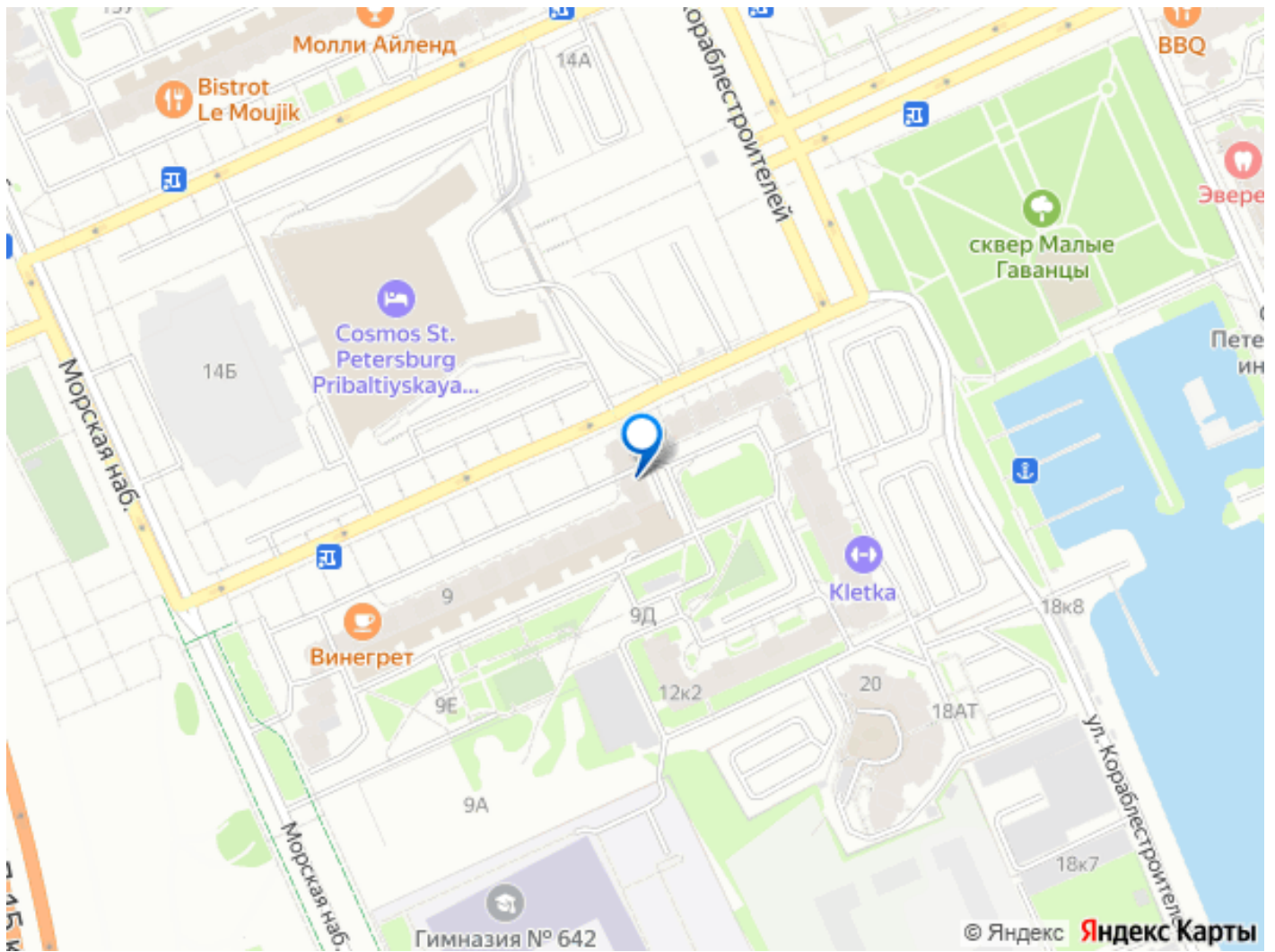
Описание

Продаётся уютная, двухсторонняя двухкомнатная квартира общей площадью 52.7 квадратных метра на седьмом(по плану, а по факту на 6-ом) этаже двенадцати этажного кирпичного дома(строили шведы), расположенного по адресу: Санкт-Петербург, Гавань, Морская набережная, 9. Приличная и чистая парадная с выходом на две стороны, один пассажирский лифт. В квартире произведена перепланировка. Немного увеличена площадь санузла и уменьшена площадь гостиной(сделали спальню). В связи с этим образовалась просторная кухня-гостиная площадью 17,47м², где теперь достаточно места как для приготовления пищи, так и для семейных ужинов; Спальня площадью 8,03м² В спальне установлены раздвижные двери; Вторая спальня так и осталась площадью 13м². В прихожей теперь большие встроенные шкафы. Квартира после качественного евро ремонта, что позволит новым владельцам сразу же заселиться без дополнительных вложений и ремонтных работ. Потолки натяжные, высота потолка стала 2,5м, было 2,6 Наличие двух застеклённых балконов добавляет пространства и возможности для отдыха на свежем воздухе, наслаждаясь видами города. Балконы утеплённые, пол-кафель,

потолки натяжные. Один балкон объединён с кухней-гостиной, второй со спальней. Вид частично на Финский залив. Раздельный санузел обеспечивает дополнительное удобство для жильцов. Во дворе дома расположена спортивная площадка, где можно проводить время активно и с пользой для здоровья. Для семей с детьми особенно актуально близкое расположение школы и детского сада, а также наличие парка неподалёку, где можно совершать прогулки и отдыхать на природе. Станции метро Приморская, Василеостровская, Спортивная, Горный Институт и Крестовский остров находятся в пределах пешей доступности, что делает местоположение удобным для тех, кто предпочитает передвигаться общественным транспортом. Общая долевая собственность более 3-х лет, три взрослых собственника по 1/3 доле каждому. 1/3 доли прямая продажа, 2/3- требуется встречная покупка (найдем быстро) В квартире остаётся встроенная кухня, заберут только духовой шкаф. Приглашаем вас оценить все преимущества данной квартиры лично! Она ждёт своих новых хозяев, готовых вдохнуть в неё тепло своего домашнего очага.







Move.ru - вся недвижимость России