

**19 991 570 ₹**

Округ

[СПБ, Василеостровский район](#)

## Квартира

Количество комнат

2

Высота потолков

2.85 м

Жилая площадь

21.3 м<sup>2</sup>

Площадь кухни

17.4 м<sup>2</sup>

Общая площадь

52.85 м<sup>2</sup>

Этаж

3/17

## Детали объекта

Тип сделки

Продам

Раздел

[Квартиры](#)

Тип санузла

совмещенный

Вид из окна

на улицу

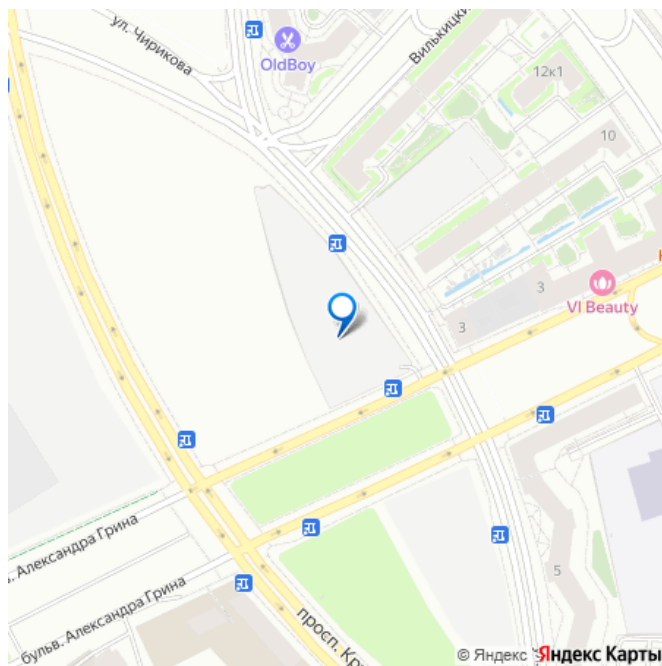
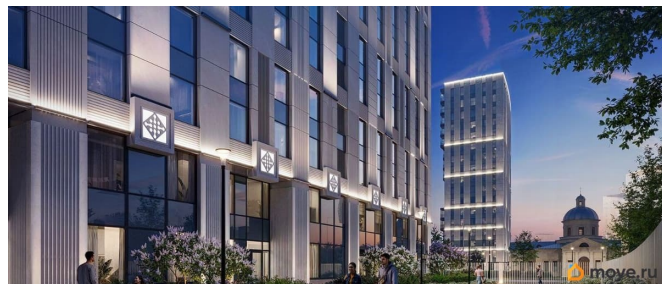
Ремонт

<https://spb.move.ru/objects/9289469108>

**ЛСР Санкт-Петербург, ЛСР Санкт-Петербург**

**79325023877**

для заметок



с отделкой

---

Квартира в новостройке

да

---

Год сдачи

4 квартал 2028 г.

---

Покупка в ипотеку

да

---

возможна ипотека, лифт

## Описание

Цена действует при 100% оплате и на определенные ипотечные программы.

Подробности — в отделе продаж по телефону. Продается 2-комнатная квартира в ЖК «Бульвар Грина» на 3 этаже. Общая площадь составляет 52.85 кв. м. Квартира с white box отделкой. Срок сдачи: 4-кв. 2028.

Жилой комплекс «Бульвар Грина» располагается по адресу Санкт-Петербург, Василеостровский. Бульвар Грина - проект бизнес-класса в престижной локации Васильевского острова. Каждая деталь комплекса продумана до мелочей: от авторской архитектуры и дизайнерских холлов до частных дворов, где каждый житель найдет свой уголок для отдыха.

Расположение:

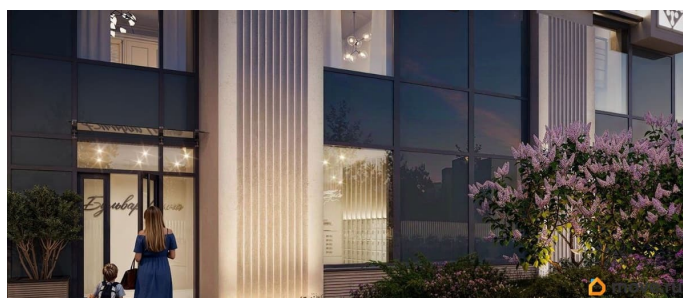
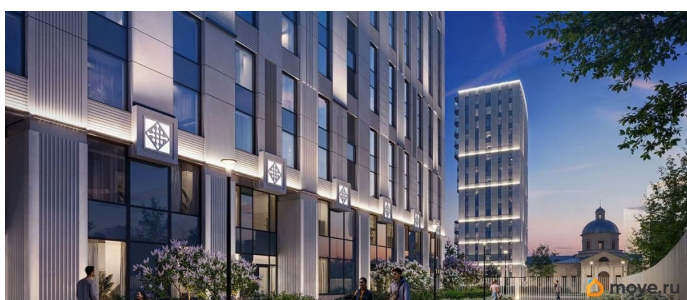
- 1 минута пешком до парковой зоны, высаженной «Группой ЛСР»;
- 3 минута пешком до набережной Финского залива;
- 5 минут пешком до Линейного парка;
- 20 минут на автобусе от станции метро «Приморская» до ул. Чирикова;
- 20 минут на авто до станций метро «Приморская» и «Горный институт»;
- 25 минут на авто до аэропорта Пулково по ЗСД;
- 25-30 минут на авто до Курортного района Финского залива.

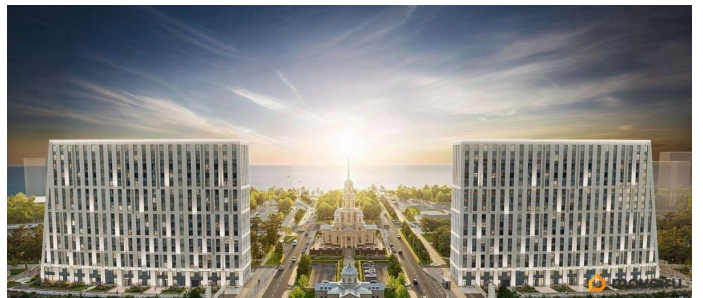
Развитая сеть общественного транспорта, удобные выезды

на ЗСД позволят быстро добраться в любую точку Санкт-Петербурга. В 13 минутах ходьбы в перспективе запланировано открытие станции метро «Морской фасад», что улучшит транспортную доступность локации и повысит ее инвестиционную привлекательность. Приватные двory «Бульвара Грина» превратятся в уютные оазисы. Здесь будет реализована индивидуальная концепция благоустройства, включающая создание современных лаунж-зон и оборудованных игровых площадок.

Преимущества ЖК:

- Вдохновляющая локация на Васильевском острове. В двух шагах от Финского залива. Архитектура, вдохновленная морем.
- Особый стиль жизни. Приватные двory и парковая зона за окнами.
- Всё для вашего комфорта. Подземный паркинг, система «умный дом», детский сад на первом этаже.
- Отличная транспортная доступность. Рядом выезд на ЗСД, до метро «Приморская» и «Горный институт» 10-15 минут на авто, перспективная станция «Морской фасад». Успейте приобрести квартиру на выгодных условиях! Чтобы узнать подробности, обращайтесь за консультацией по телефону.





*Бульвар  
Триш*

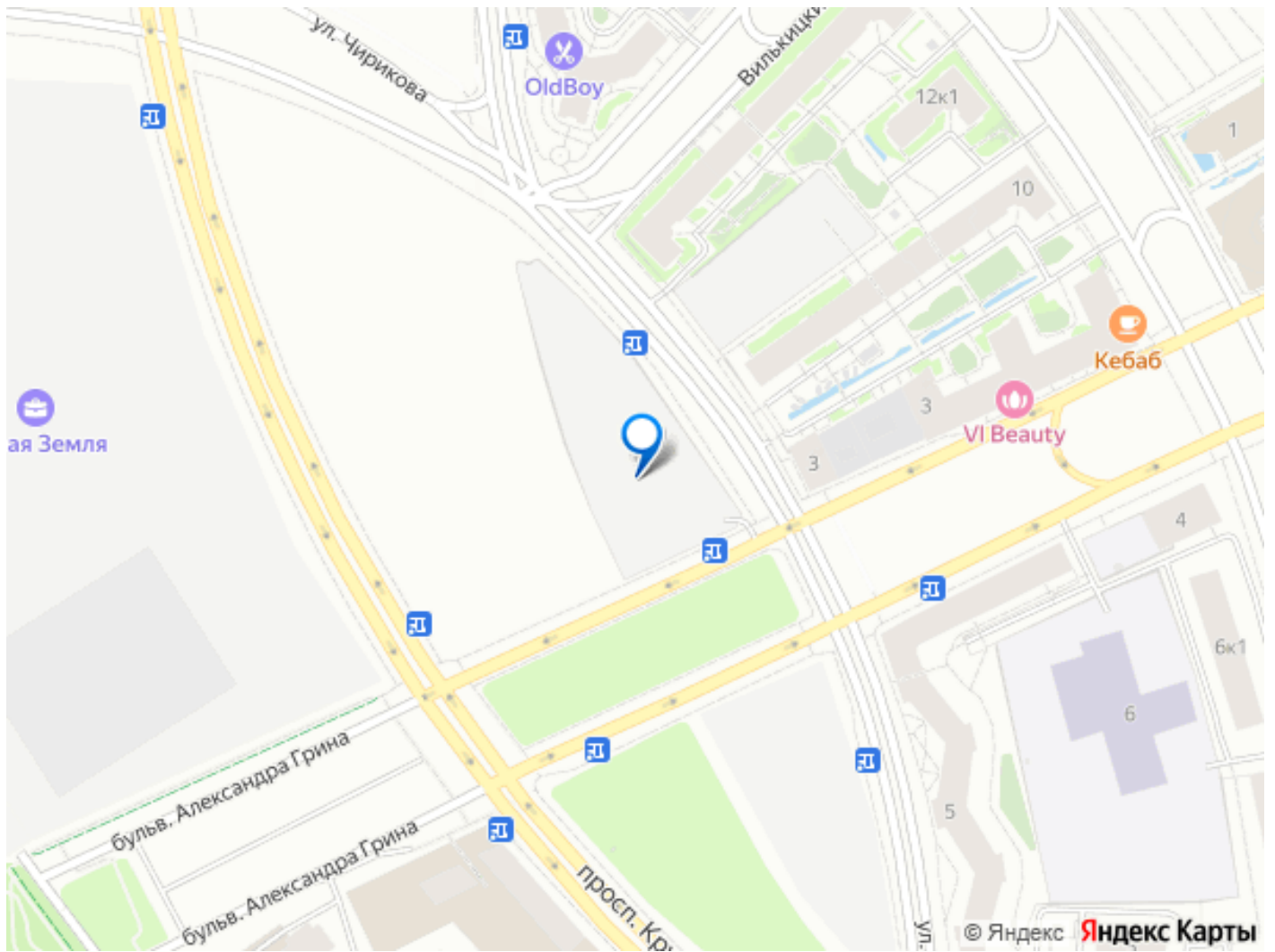
Старт продаж  
Бизнес-класс

2  
комнат

52.85 м<sup>2</sup>  
площадь

3 из 17  
этаж

л с р



Move.ru - вся недвижимость России