

🕒 Создано: 10.10.2025 в 20:04

Обновлено: 28.01.2026 в 13:22

**Санкт-Петербург, Санкт-Петербургский
проспект, 52**

12 999 000 ₽

Санкт-Петербург, Санкт-Петербургский проспект, 52

Округ

[СПБ, Петродворцовый район](#)

Квартира

Количество комнат

2

Высота потолков

2.6 м

Жилая площадь

32.1 м²

Площадь кухни

7 м²

Общая площадь

52.8 м²

Этаж

3/3

Детали объекта

Тип сделки

Продам

Раздел

[Квартиры](#)

Тип санузла

совмещенный

Вид из окна

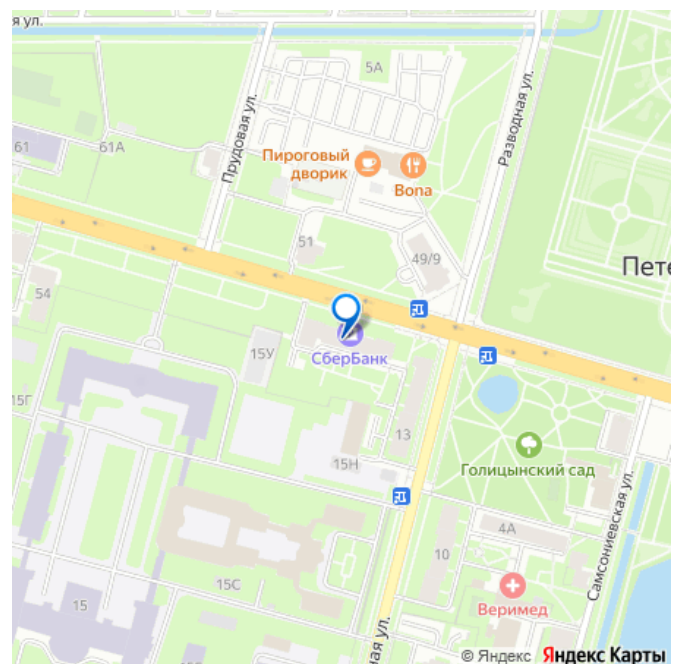
<https://spb.move.ru/objects/9285617876>

Евгения Ладынская, Евгения

Ладынская

79812269390

для заметок



на улицу

Ремонт

евро

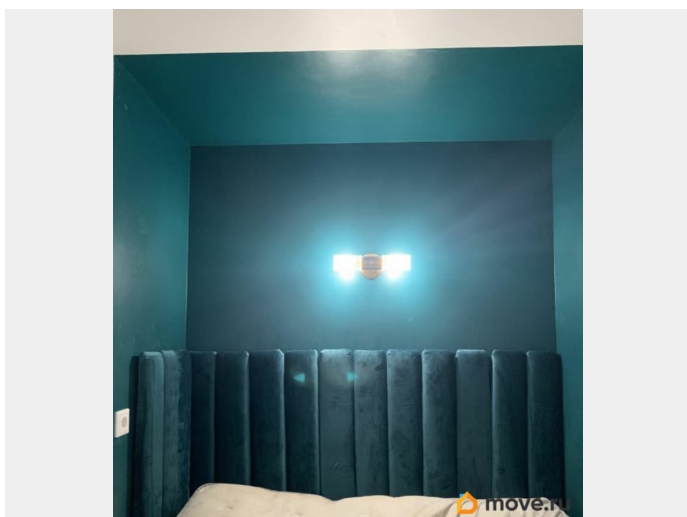
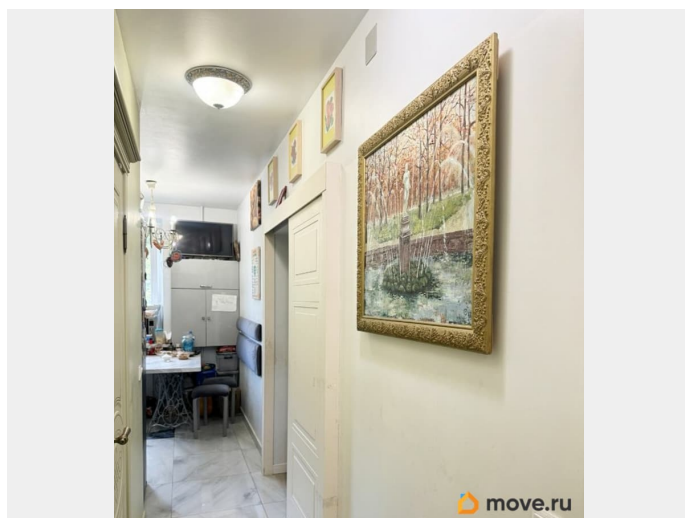
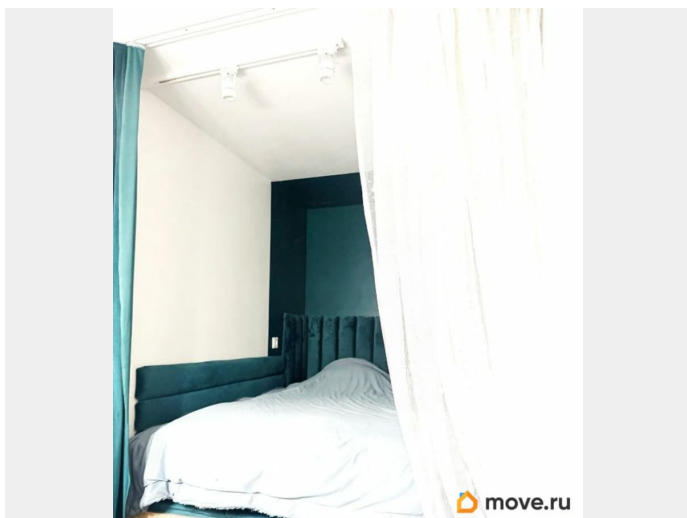
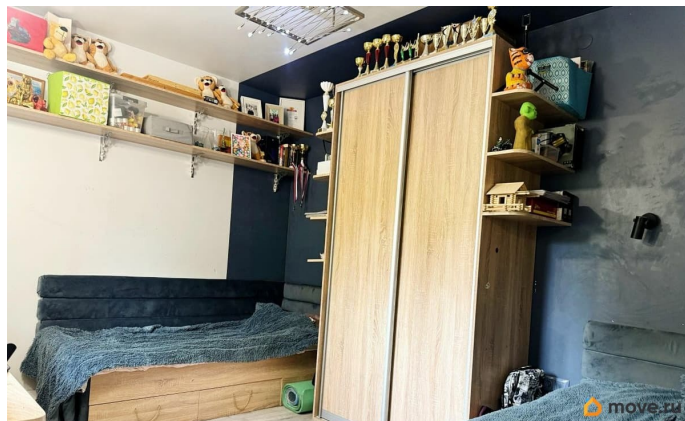
Покупка в ипотеку

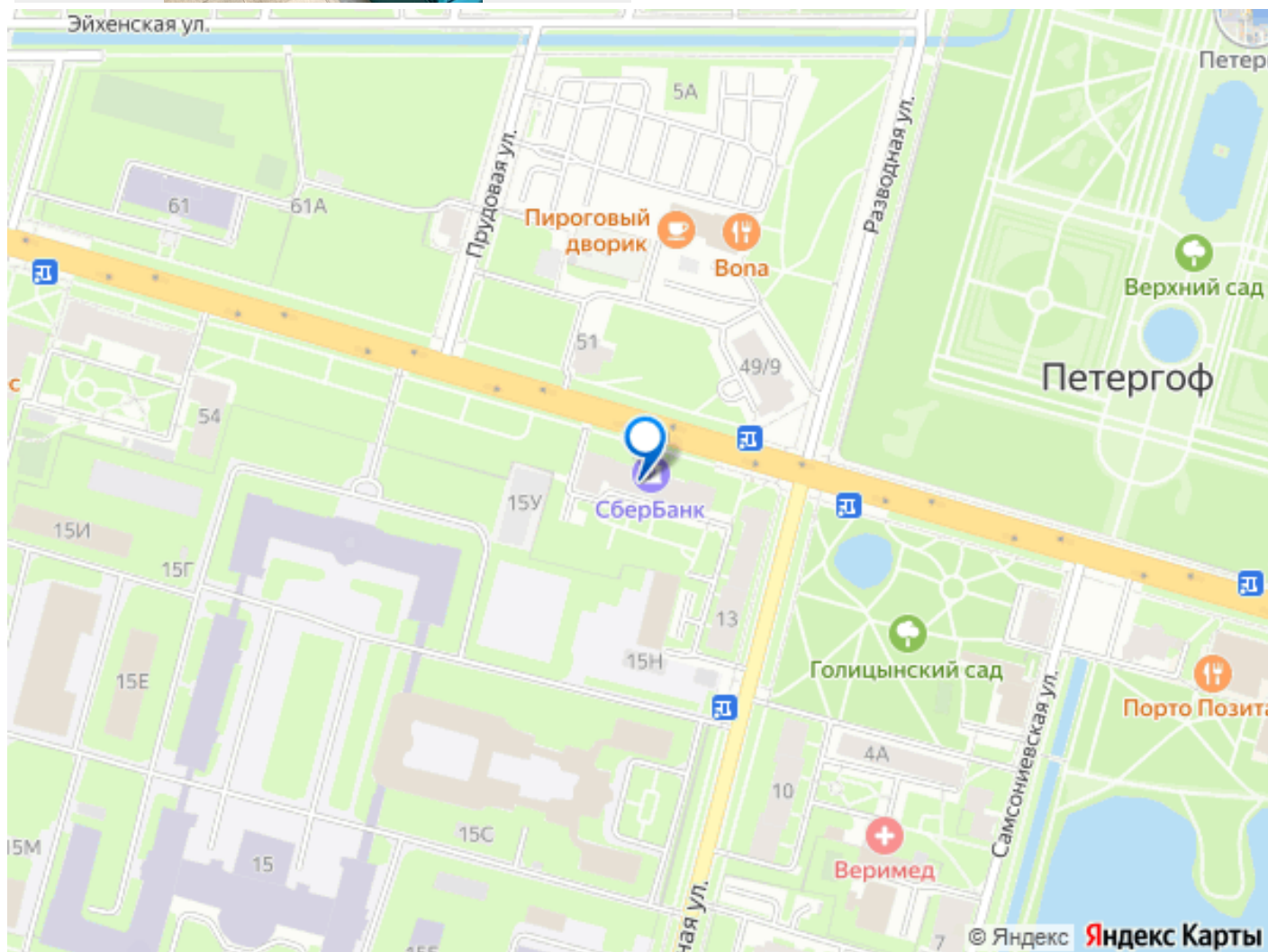
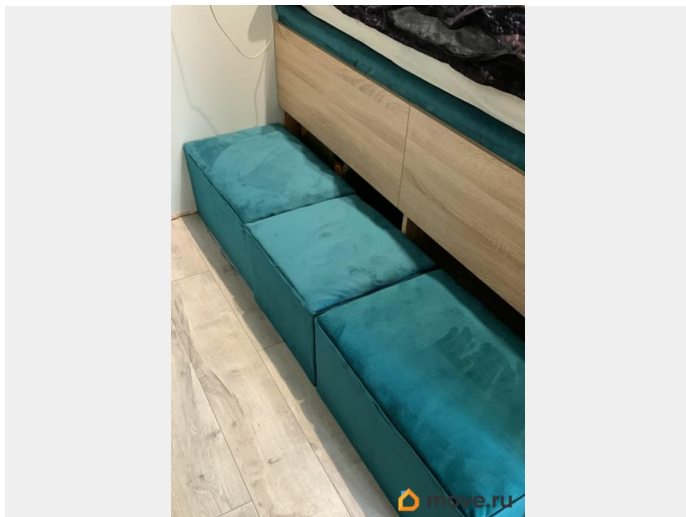
да

возможна ипотека, парковка

Описание

Предлагаем вашему вниманию семейную квартиру в тихом экологически-чистом месте! Центральный район Петергофа! Каждый день вы сможете прогуливаться по Верхнему парку! В пешей доступности фонтаны, несколько парков. Кирпичный дом 1961 г. постройки, выполнен капремонт. В доме железобетонные перекрытия, технический четвёртый этаж. Квартиры расположена на третьем этаже, окна на разные стороны. Квартира очень светлая и тихая. Выполнен ремонт из качественных строительных материалов. Сделан тёплый пол в прихожей, санузле и на кухне. На полу индийский керамогранит и ламинат, стены и потолок выровнены и окрашены. Сделаны гидроизоляцией шумоизоляция на стенах и полу. Межкомнатные двери высокого качества. Выполнено зонирование. Отдельно выведены прачечная и сушильная зоны, много зон для хранения. Встроенная мебель. В квартире газовая колонка, центральное отопление. Очень интеллигентные соседи, парковочные места во дворе всегда есть. Детская площадка в хорошем состоянии. Рядом с домом остановки общественного транспорта, магазины, аптеки, Сбербанк. В пешей доступности Петергофская гимназия императора Александра II с английским уклоном, детские сады, военно-морской





Move.ru - вся недвижимость России