

Создано: 03.02.2026 в 16:52

Обновлено: 05.02.2026 в 17:11

Санкт-Петербург, улица Георгия

Чернышева, Дом 1

19 250 158 ₽

Санкт-Петербург, улица Георгия Чернышева, Дом 1

Округ

[СПБ](#), [Московский район](#)

Квартира

Количество комнат

2

Высота потолков

2.75 м

Жилая площадь

23.6 м²

Площадь кухни

17.3 м²

Общая площадь

52.95 м²

Этаж

3/12

Детали объекта

Тип сделки

Продам

Раздел

[Квартиры](#)

Тип балкона

балкон

Ремонт

<https://spb.move.ru/objects/9289147126>


Петербургская Недвижимость,

Петербургская Недвижимость

79394076912

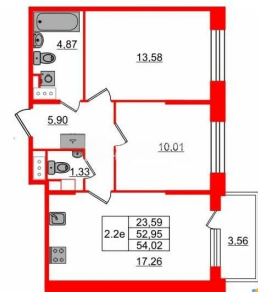
для заметок

Петербургская Недвижимость



3е-комнатная, 52.95м²

Кол-во комнат	2
Этаж	3 из 12
Общая площадь	52.95м ²
Жилая площадь	23.59м ²



move.ru



с отделкой

Квартира в новостройке

да

Год сдачи

4 квартал 2027 г.

Покупка в ипотеку

да

возможна ипотека, лифт

Описание

Продается уютная 2-комнатная квартира от застройщика в жилом комплексе «Setl Лофт» в престижном Московском районе. До метро можно добраться пешком всего за 25 минут. Удобная, классическая, функциональная европланировка, большая кухня-гостиная 17.26 м?, вместительная прихожая 5.9 м?. Общая площадь квартиры - 52.95 м?, жилая 23.59 м?, высота потолка 2.75 м. Квартира продается с отделкой «Норд Лайн светлый плюс». Что особенного в ЖК «Setl Лофт»? • Престижный Московский район. Близость к метро «Звёздная» • Архитектура в стиле лофт • Единая входная группа с авторским дизайном и лаундж-зоной • Собственный фитнес-клуб с сауной • Элементы отделки и декора из стали cor-ten на фасадах и лобби

П Петербургская Недвижимость



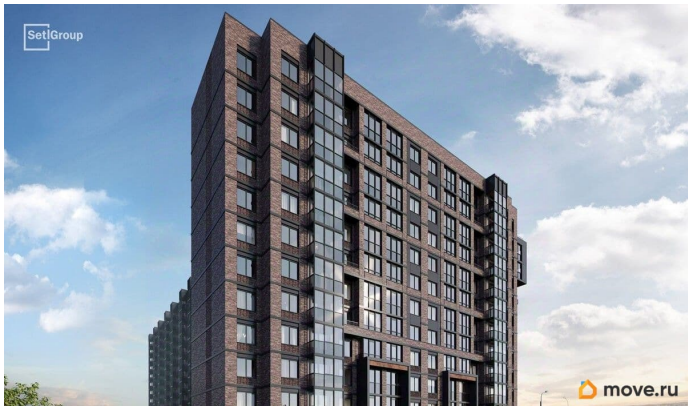
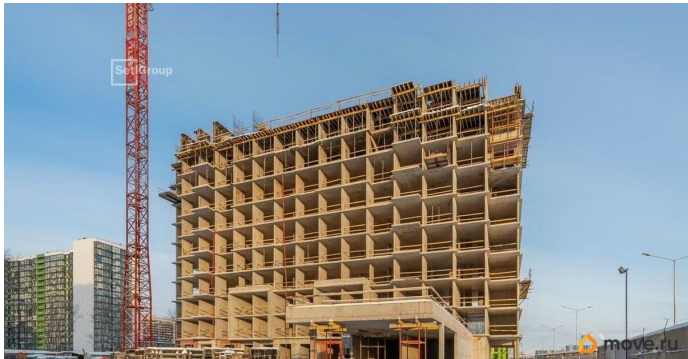
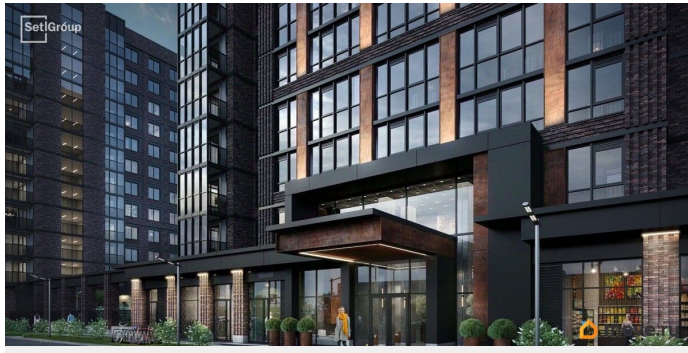
3е-комнатная, 52.95м²

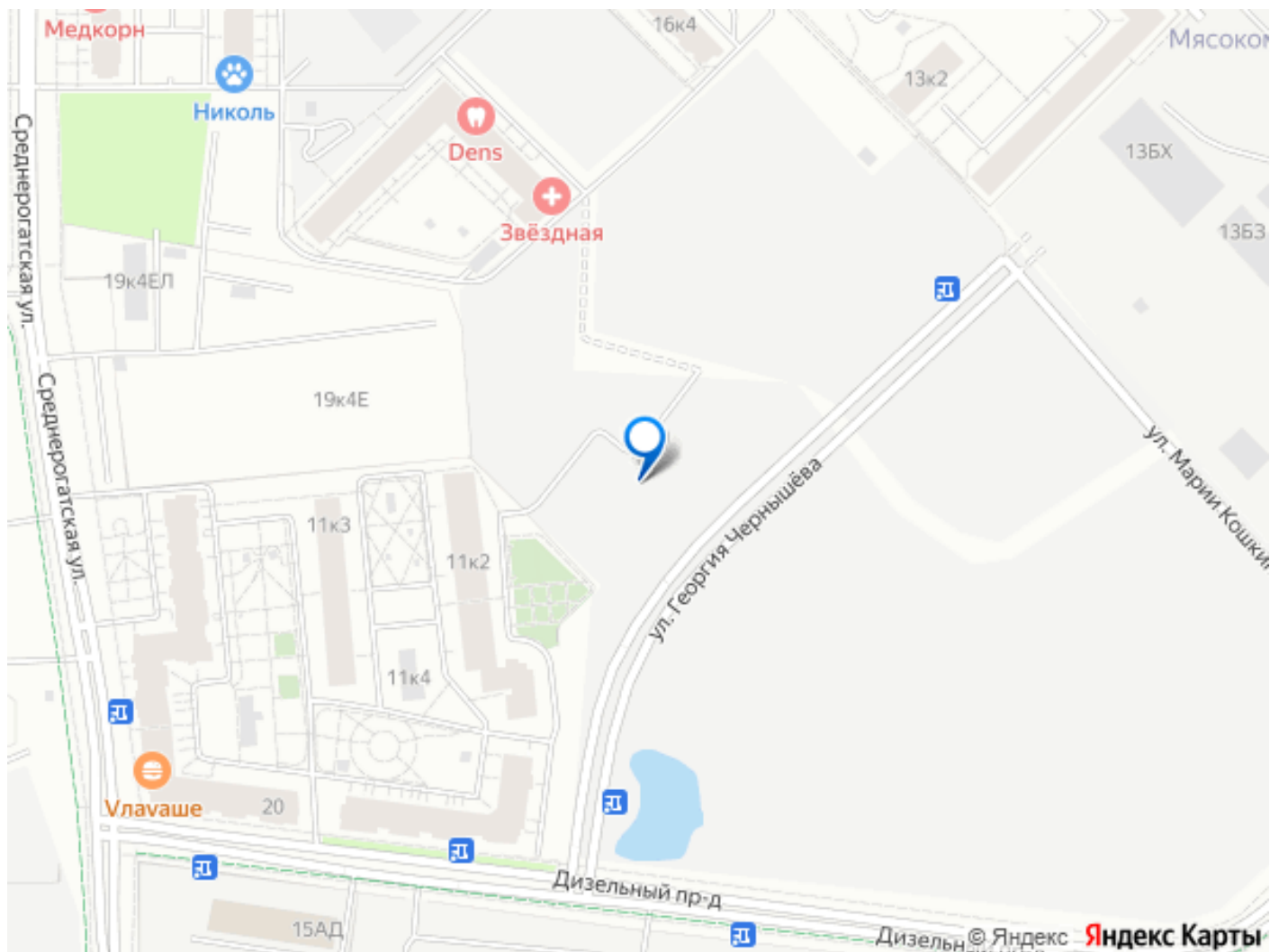
Кол-во комнат	2
Этаж	3 из 12
Общая площадь	52.95м²
Жилая площадь	23.59м²



move.ru







Move.ru - вся недвижимость России