

🕒 Создано: 22.10.2025 в 14:07

Обновлено: 12.01.2026 в 14:23

**Санкт-Петербург, улица Генерала
Кравченко, 8**

12 500 000 ₽

Санкт-Петербург, улица Генерала Кравченко, 8

Округ

[СПБ, Красносельский район](#)

Квартира

Количество комнат

2

Высота потолков

2.65 м

Жилая площадь

30 м²

Площадь кухни

11 м²

Общая площадь

52 м²

Этаж

7/12

Детали объекта

Тип сделки

Продам

Раздел

[Квартиры](#)

Тип балкона

лоджия

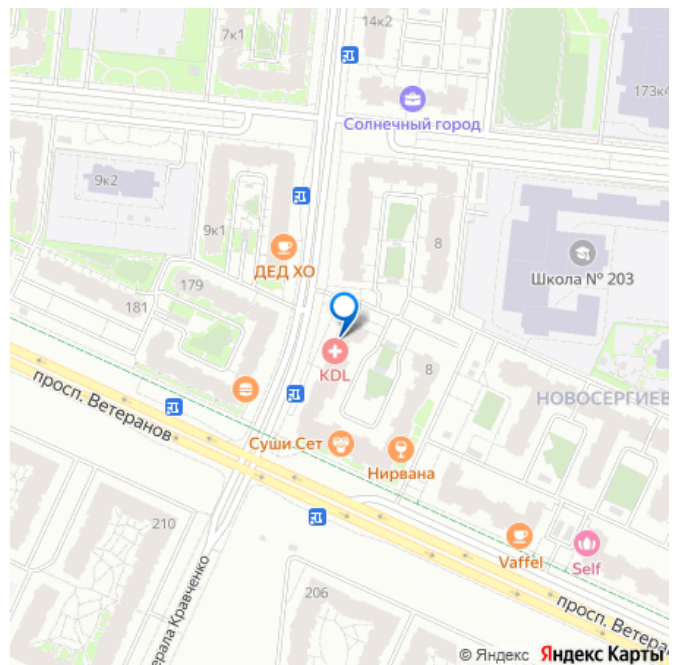
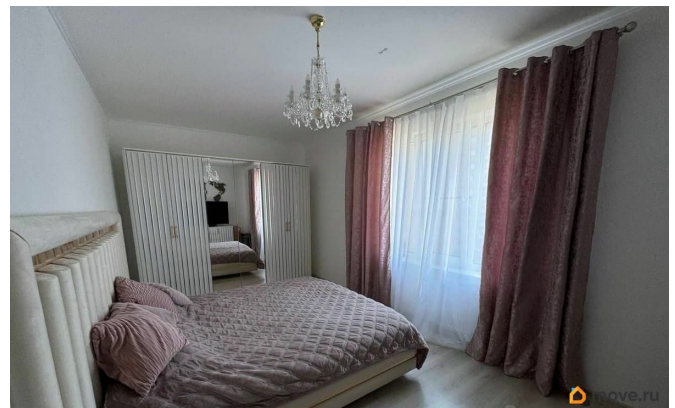
Тип санузла

<https://spb.move.ru/objects/9285909659>

Агент

**79230716742,7923077
5197**

для заметок



раздельный

Вид из окна

во двор

Ремонт

евро

Квартира в новостройке

да

Год сдачи

2 квартал 2020 г.

Покупка в ипотеку

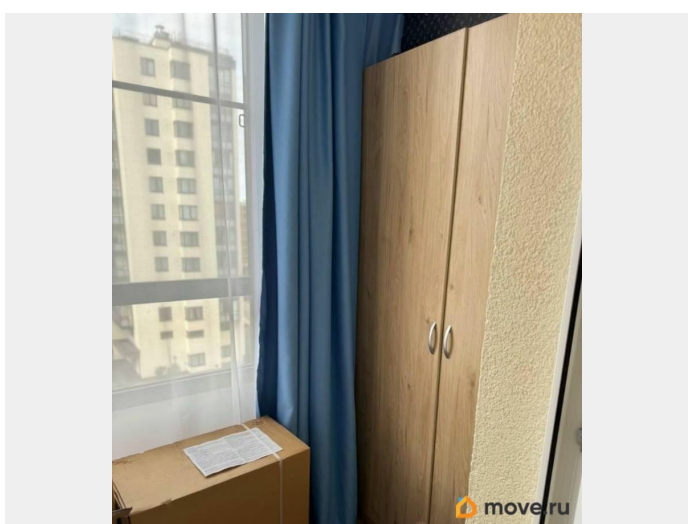
да

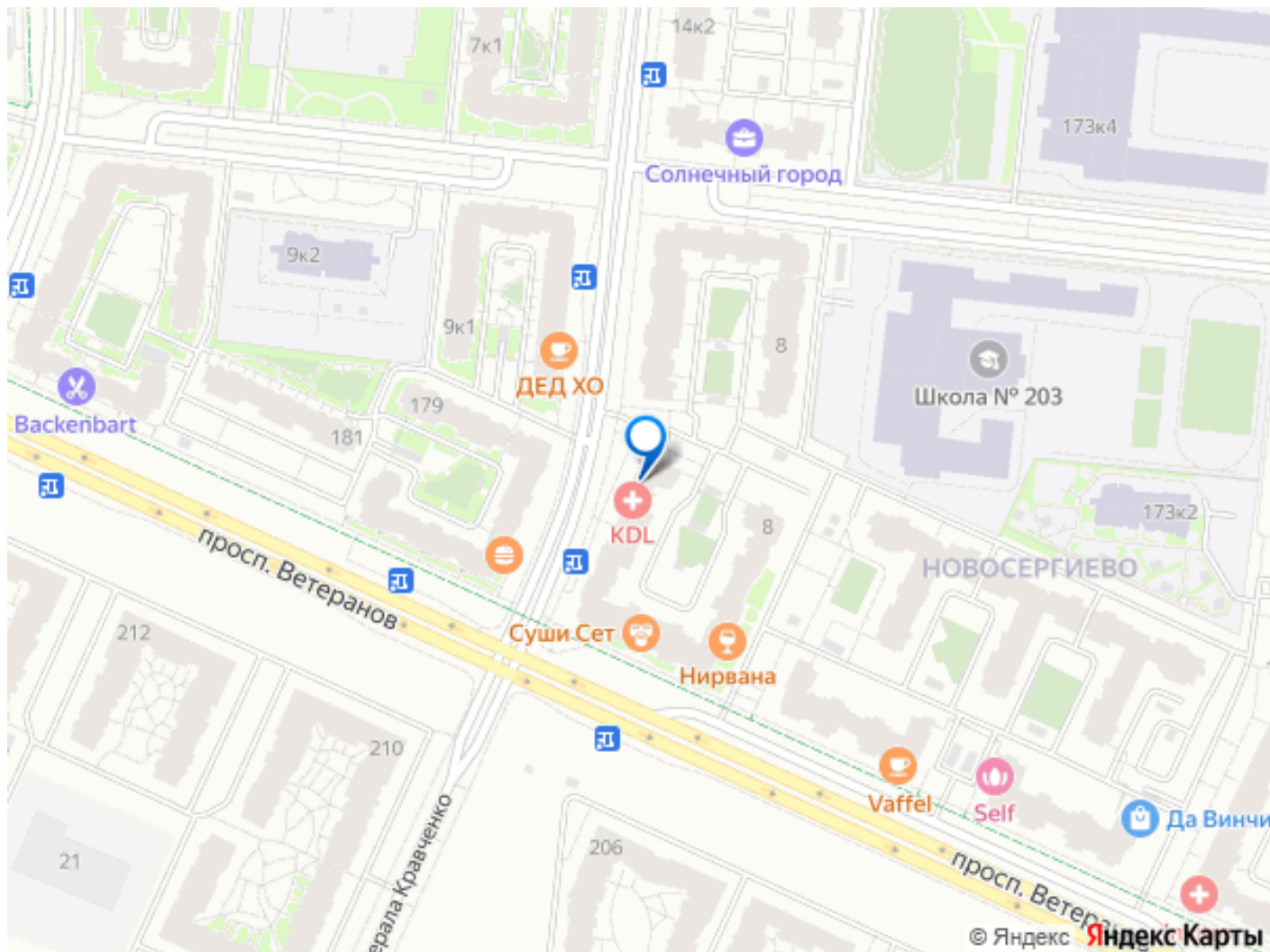
возможна ипотека, лифт, парковка

Описание

Под авансом! Продается светлая и уютная двухкомнатная квартира, по адресу: Улица Генерала Кравченко, д. 8, стр. 1. На этаже 5 квартир. Квартира тихая, ни музыки, ни криков нет. Всего в доме 12 этажей, более поздние корпуса на 8 и 4 этажа. Квартира теплая и светлая. Солнце до 13:00 в одной комнате, после 16:00 на другой стороне, солнцепек не затрагивает. Батареи с терморегулятором и датчиком, данные автоматически передается в УК. В доме нет газа, все на электрике, поэтому тарифы в 2 раза меньше, чем по городу. Управляющая компания находится в самом доме, есть личное приложения для оплаты электронной коммуналки и заявки по работе с бухгалтерией, администрацией. В доме есть охрана. В дворе детская площадка, спортивная, в соседнем корпусе наша футбольная площадка и ещё одна детская площадка. С улицы другой стороны дома есть ещё одна открытая площадка детская,

настольный теннис и баскетбольная площадка. Школа с угла дома на 1200 мест с бассейном, плюс на территории ЖК есть ещё 2 школы такие же большие и около 8 детских садов, в том числе для детей с ограниченными способностями, в каждом саду есть свое направление (площадки, где изучаем дорожное движение, погоду и т.д.) В доме есть отапливаемый подземный паркинг. Выход во двор из него. Рядом остановка общественного транспорта. Через 3 остановки есть ж/д станция и выезд на КАД. Всего из ЖК около 4 выездов и строится 5 для разгрузки дороги в час пик. До метро на машине 15-20 минут, на общественном транспорте около 25-30 мин до метро. Также рядом Стрельна, Петергоф, Ораниенбаум, есть рядом много больших парков для прогулок с озерами и реками. Парк аттракционов. Выход к финскому заливу. Внутри ЖК есть сквер для прогулок, с колоннадой, скамейками, качелями и зона для гуляния от застройщика, с деревьями, озером, детской площадкой, зоной для тренировки домашних питомцев. Также застройщик открыл центр комьюнити, бесплатные и платные занятия разных направлений для всей семьи. Соседний дом от нас. (Танцы, растяжка, фитнес, рисование и т.д.) В квартире остается вся мебель как на фотографиях и техника, за исключением телевизора, а холодильник и кухонный стол будет другой: вытяжка Elica; индукционная варочная панель Bosch; встроенный духовой шкаф Bosch; встроенная микроволновая печь Bosch; холодильник; полноразмерная стиральная машина Kuppersberg; встроенный фильтр воды 3 секционный; встраиваемая посудомоечная машина Kuppersberg. Свободная продажа, 1 взрослый собственник, перепланировок нет, обременений нет.





Move.ru - вся недвижимость России