

Создано: 26.12.2025 в 11:39

Обновлено: 21.01.2026 в 18:07

Санкт-Петербург, улица Пестеля, 13-15

20 749 000 ₽

Санкт-Петербург, улица Пестеля, 13-15

Округ

[СПБ, Центральный район](#)

Улица

[улица Пестеля](#)

Квартира

Количество комнат

2

Жилая площадь

15.7 м²

Площадь кухни

20.7 м²

Общая площадь

52 м²

Этаж

2/5

Детали объекта

Тип сделки

Продам

Раздел

[Квартиры](#)

Тип санузла

раздельный

Вид из окна

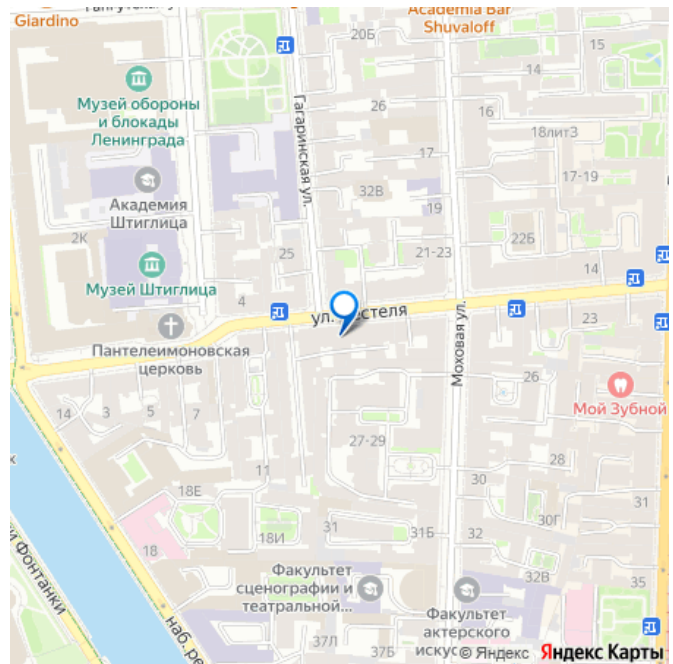
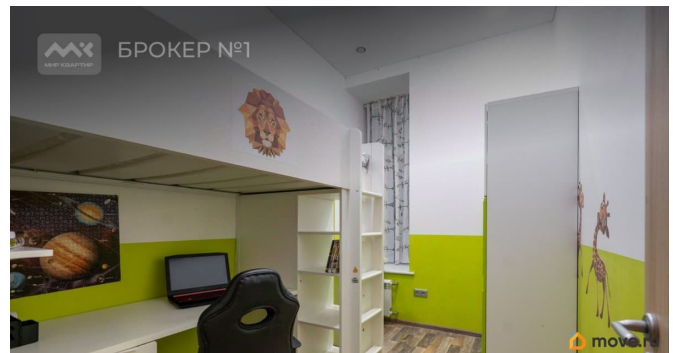
во двор

<https://spb.move.ru/objects/9287681863>

Анастасия Метельская, Мир Квартир
PREMIUM

79812801288

для заметок



Ремонт

косметический

Покупка в ипотеку

да

возможна ипотека, лифт

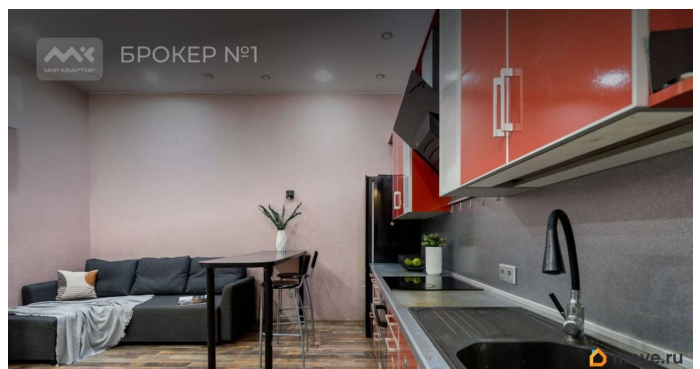
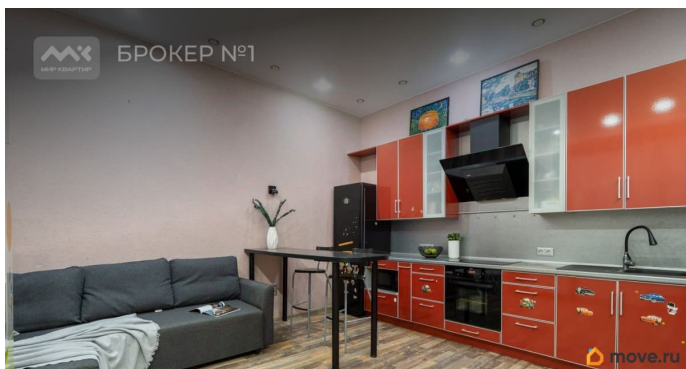
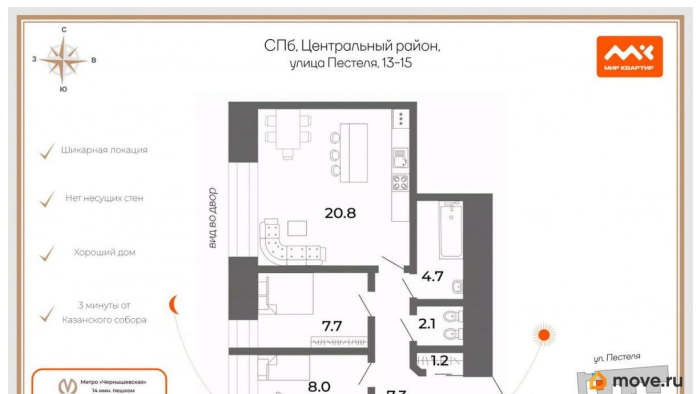
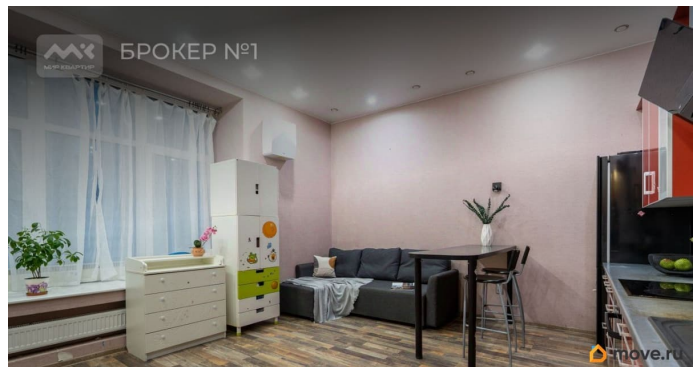
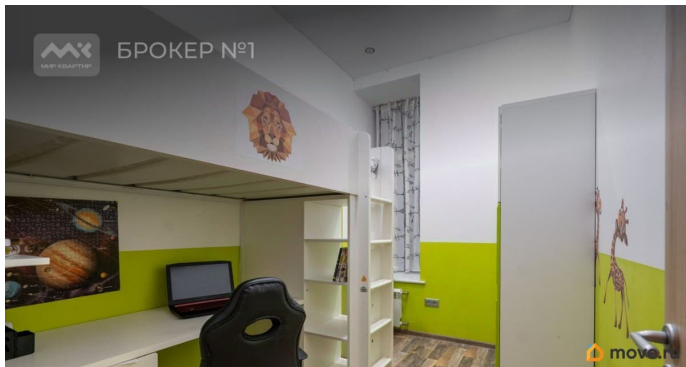
Описание

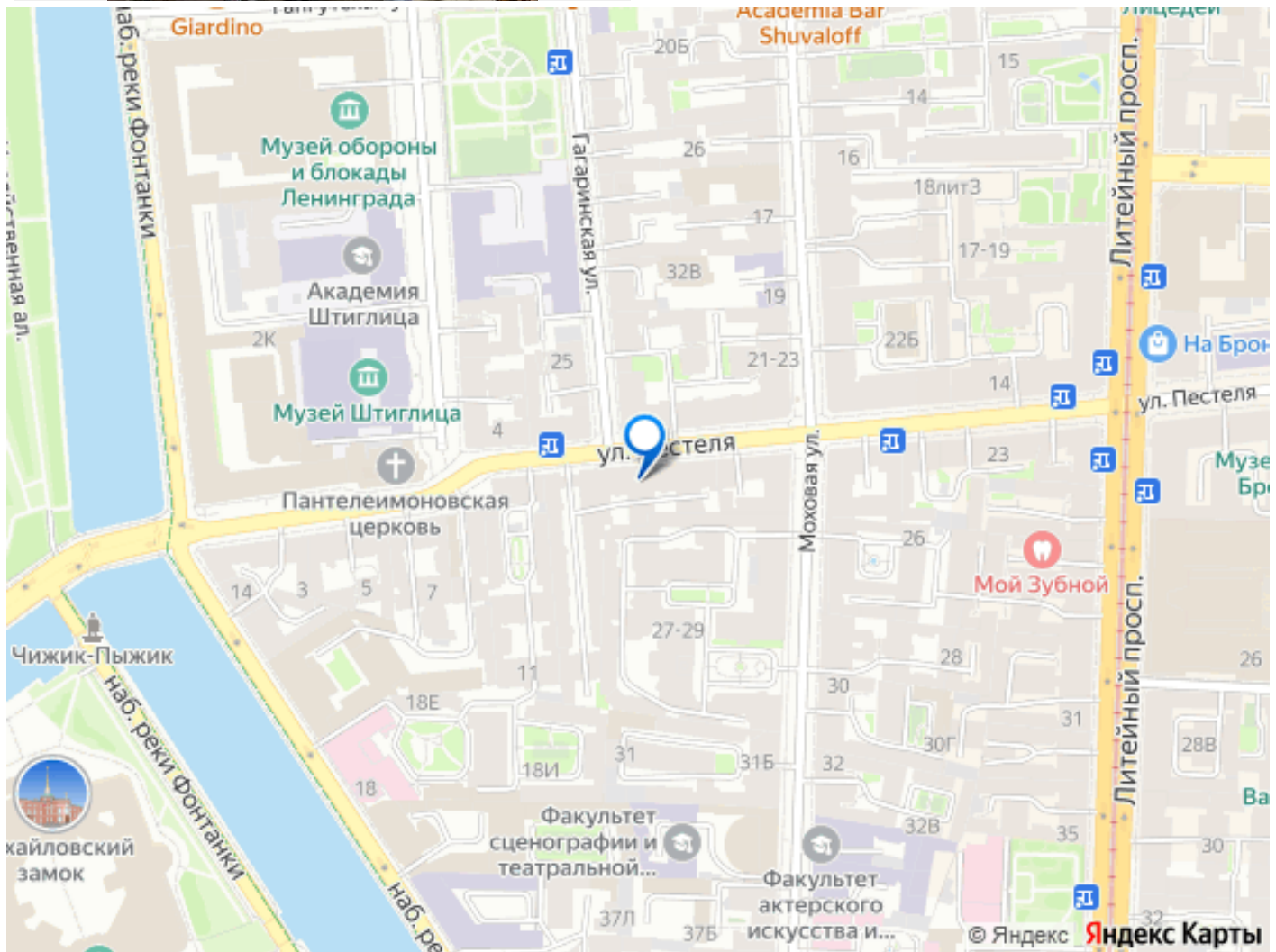
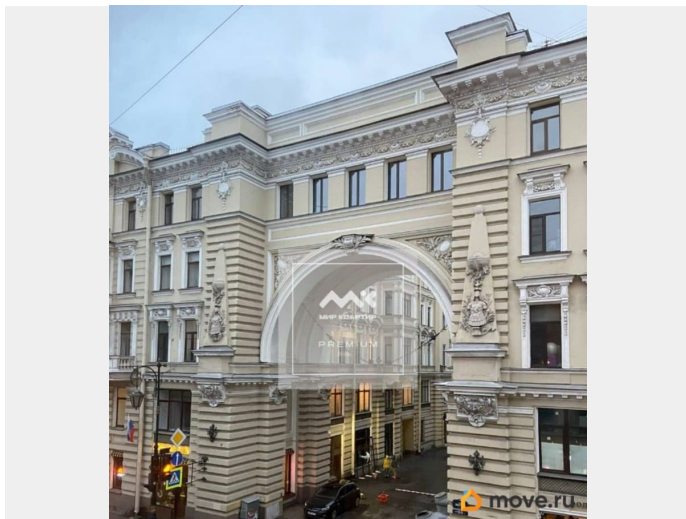
Арт. 127880246 Уютная квартира в сердце Петербург. СРОЧНАЯ ПРОДАЖА. ВСТРЕЧНЫЙ ОБЪЕКТ НАЙДЕН. О ЛОКАЦИИ: Пестеля настоящую жемчужину в окрестностях Летнего сада. Это идеальное место для тех, кто ценит историю, комфорт и престижное окружение. На улице жили композиторы М. П. Мусоргский, Н. А. Римский-Корсаков, П. И. Чайковский, В. А. Гаврилин, поэты А. С. Пушкин и С. Я. Маршак.

Достопримечательности Пантелеймоновская церковь — дом 2А (Соляной переулок, 17). Доходный дом М. А. Соловейчика — дом 7, 19111913 годы, архитектор М. С. Лялевич. На здании установлена мемориальная доска в память о советском чекисте-разведчике Герое Советского Союза В. А. Лягине. Дом Зарембы — дом 11, 1861 год, архитектор Н. А. Гамазов. В этом здании жили композиторы М. П. Мусоргский, Н. А. Римский-Корсаков, П. И. Чайковский. Мемориальная стена в честь защитников полуострова Ханко — дом 11 (брандмауэр), архитекторы В. А. Каменский, А. А. Лейман, 1945. О ДОМЕ: Дом с историей и комфортом: Капитальный ремонт здания, обеспечивающий надежность и долговечность. Светлый и безупречно чистый подъезд с лифтом, отремонтированный 3 года назад. Очарование старины, бережно сохраненное в метлахской плитке имперских времен. Полная замена электропроводки в 2020 году, гарантирующая безопасность и

современные удобства. Собственная парковка в просторном закрытом дворе редкое и ценное преимущество для центра города. О КВАРТИРЕ: Квартира, созданная с душой: Толстые кирпичные стены, обеспечивающие превосходную звукоизоляцию и тишину. Прочные и надежные полы основа комфорта и долговечности. Косметический ремонт в жилых комнатах, выполненный с любовью и вниманием к деталям. Ремонт, сделанный «на века», с использованием качественных материалов и проверенных технологий. ОБ ИНФРАСТРУКТУРЕ: Развитая инфраструктура для комфортной жизни: Две школы и детский сад прямо на улице идеальный выбор для семей с детьми. Сад Даниила Гранина с детской и спортивной площадками в шаговой доступности прекрасное место для отдыха и прогулок. Физ-мат лицей, художественное и театральное училища окружение, способствующее образованию и развитию. Сеть магазинов, обеспечивающих все необходимое для повседневной жизни. Всего 3 минуты пешком до Летнего сада и Марсова поля возможность наслаждаться красотой и историей города. 5 минут до набережной Невы романтика и возможность любоваться захватывающими видами. О ТРАНСПОРТНОЙ ДОСТУПНОСТИ: Удобная транспортная доступность: 12 минут пешком до станций метро «Гостиный двор» и «Чернышевская». ПРОЗРАЧНОСТЬ И НАДЕЖНОСТЬ СДЕЛКИ: Профессиональная риэлторская поддержка на всех этапах сделки. Не упустите возможность стать обладателем уникальной квартиры в одном из самых престижных районов Санкт-Петербурга! Предлагаем ПРЕМИАЛЬНОЕ обслуживание для требовательных клиентов. Оперативно организуем просмотр, предоставим полную

информацию по объекту. 20 лет работы с требовательными клиентами подготовили нас к решению ВАШИХ сложных задач. Будем рады знакомству! Ул. Рубинштейна, д.





Move.ru - вся недвижимость России