

🕒 Создано: 13.02.2026 в 18:49

Обновлено: 14.02.2026 в 13:47

**Санкт-Петербург, Кондратьевский  
проспект, 70к1**

**11 950 000 ₽**

Санкт-Петербург, Кондратьевский проспект, 70к1

Округ

[СПБ, Калининский район](#)

Улица

[проспект Кондратьевский](#)

## Квартира

Количество комнат

2

Жилая площадь

30.2 м<sup>2</sup>

Площадь кухни

8.1 м<sup>2</sup>

Общая площадь

52 м<sup>2</sup>

Этаж

7/17

## Детали объекта

Тип сделки

Продам

Раздел

[Квартиры](#)

Тип балкона

лоджия

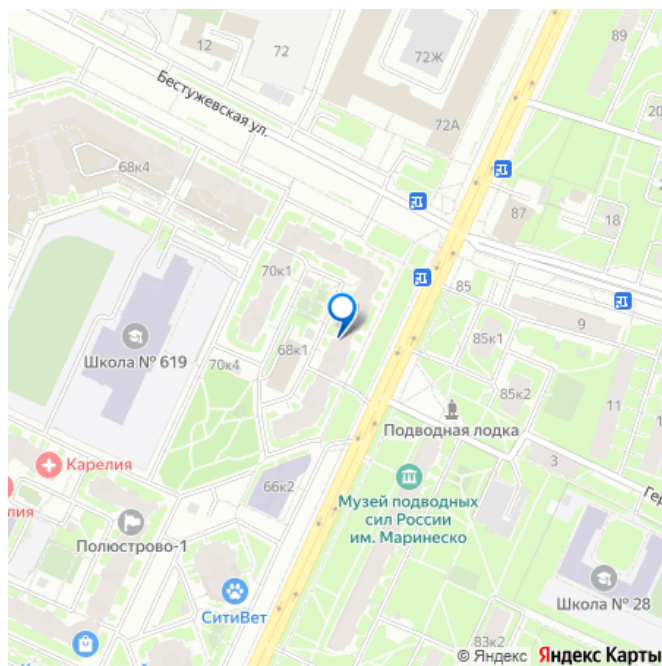
Квартира в новостройке

<https://spb.move.ru/objects/9289960272>

**Собственник**

**79819338516**

для заметок



да

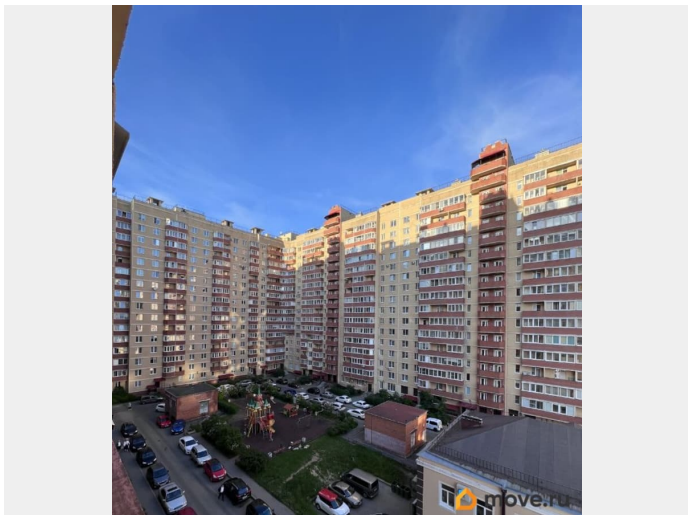
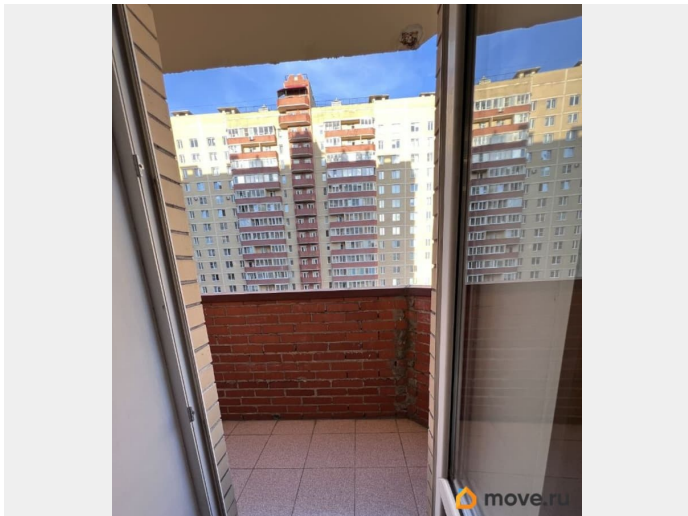
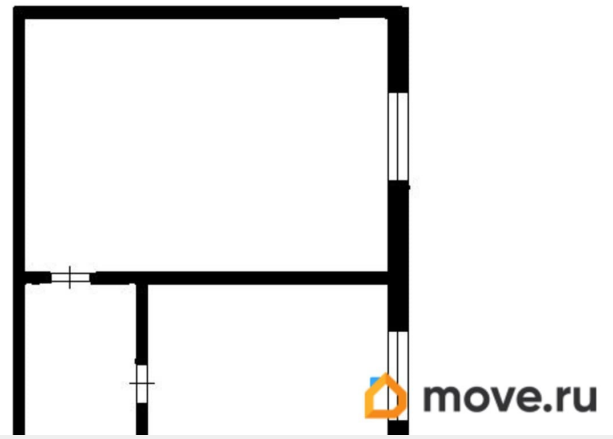
Покупка в ипотеку

да

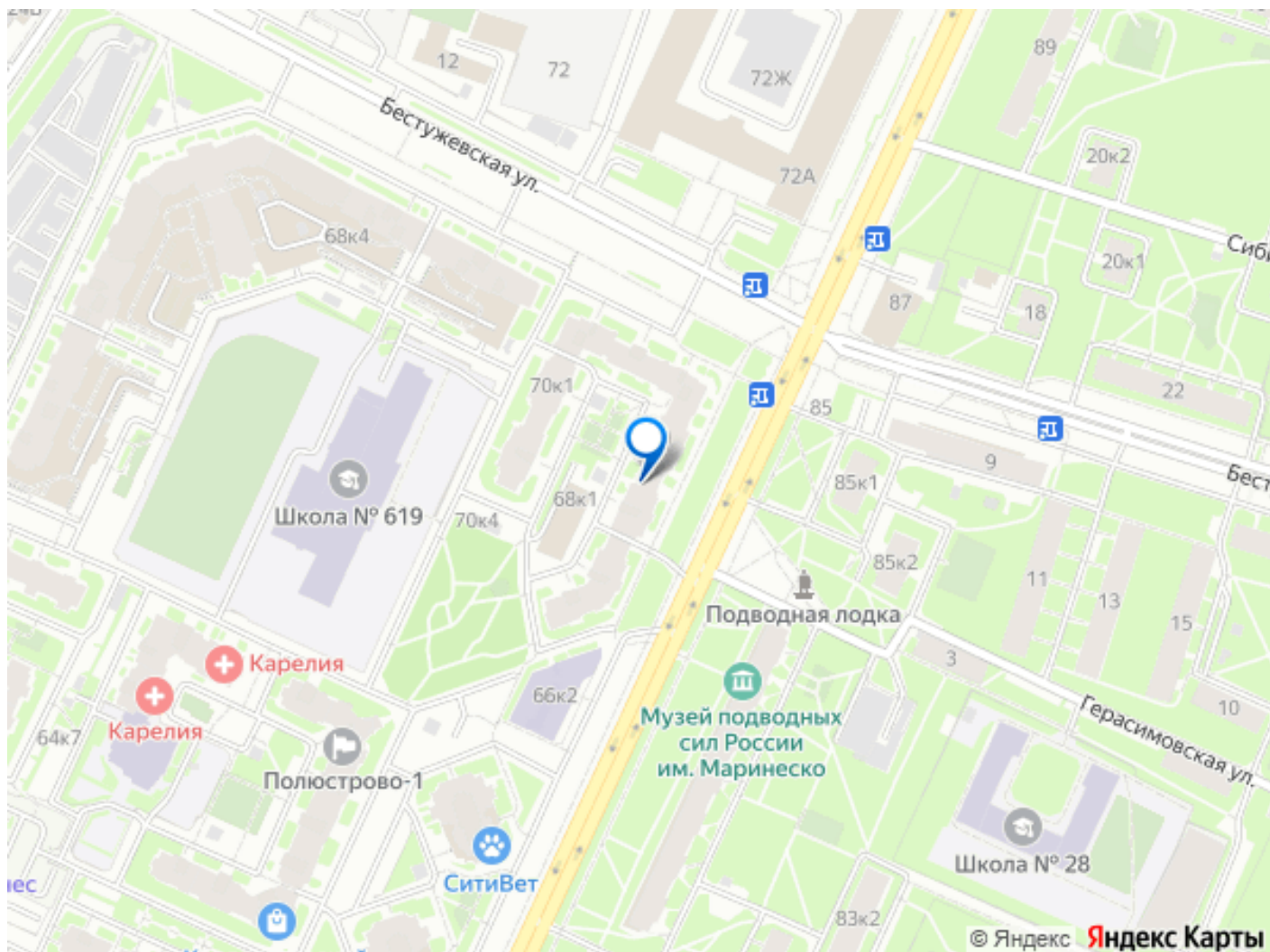
возможна ипотека, лифт, парковка

## Описание

Продается уютная двухкомнатная квартира в Санкт-Петербурге на Кондратьевском проспекте, 70к1. Общая площадь 52 кв. м, расположена на 7 этаже 17-этажного кирпичного дома, построенного в 2009 году. Высота потолков — 2.7 метра. Из окон открывается вид на тихий двор, что обеспечивает уют и спокойствие. Квартира с евроремонтом, что позволяет сразу заехать и жить без дополнительных вложений. Удобная планировка включает одну лоджию, где можно организовать зону отдыха. В квартире есть все необходимое для комфортной жизни: просторные комнаты, ухоженная кухня и современный санузел. Дом в отличном состоянии, с пассажирским и грузовым лифтами, что удобно для семей с детьми и покупок. Есть наземная парковка, поэтому можно не переживать о месте для автомобиля. Район с развитой инфраструктурой. В шаговой доступности множество школ и детских садов, что особенно важно для семей с детьми. Рядом расположены клиники, магазины и другие необходимые объекты. До метро «Площадь Ленина» всего 7 минут на автомобиле, поэтому добраться до центра города не составит труда. Приглашаем вас на просмотр этой замечательной квартиры. Звоните и записывайтесь на удобное для вас время, чтобы оценить все преимущества лично!







Move.ru - вся недвижимость России