

Санкт-Петербург, Московское шоссе, 246

7 500 000 ₹

Санкт-Петербург, Московское шоссе, 246

Округ

[СПБ, Пушкинский район](#)

для заметок

Квартира

Количество комнат

2

Высота потолков

2.7 м

Жилая площадь

33 м²

Площадь кухни

10 м²

Общая площадь

52 м²

Этаж

8/12

Детали объекта

Тип сделки

Продам

Раздел

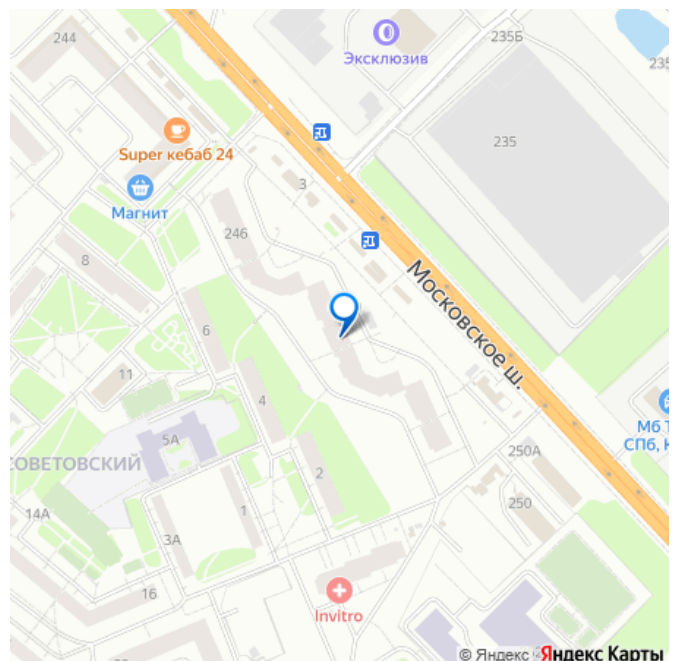
[Квартиры](#)

Тип балкона

лоджия

Тип санузла

совмещенный



Вид из окна

во двор

Ремонт

косметический

Покупка в ипотеку

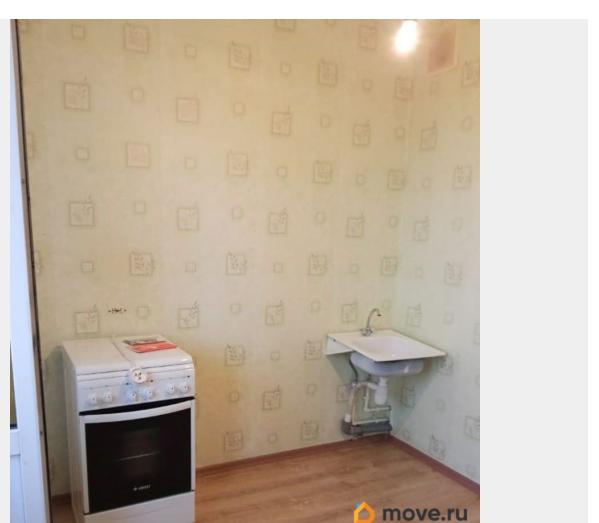
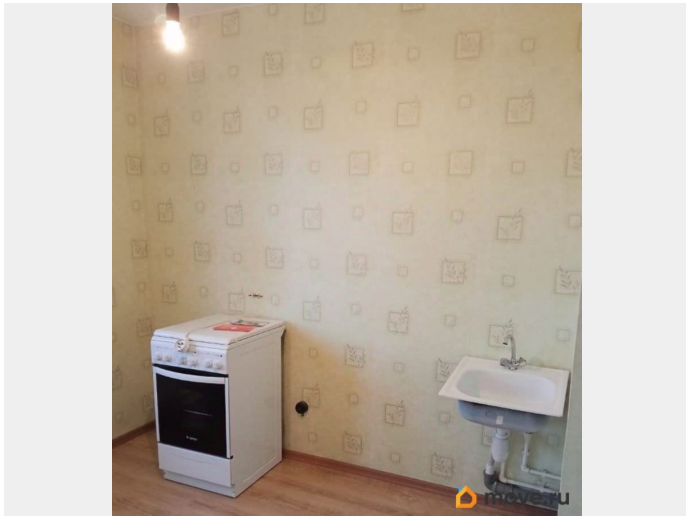
да

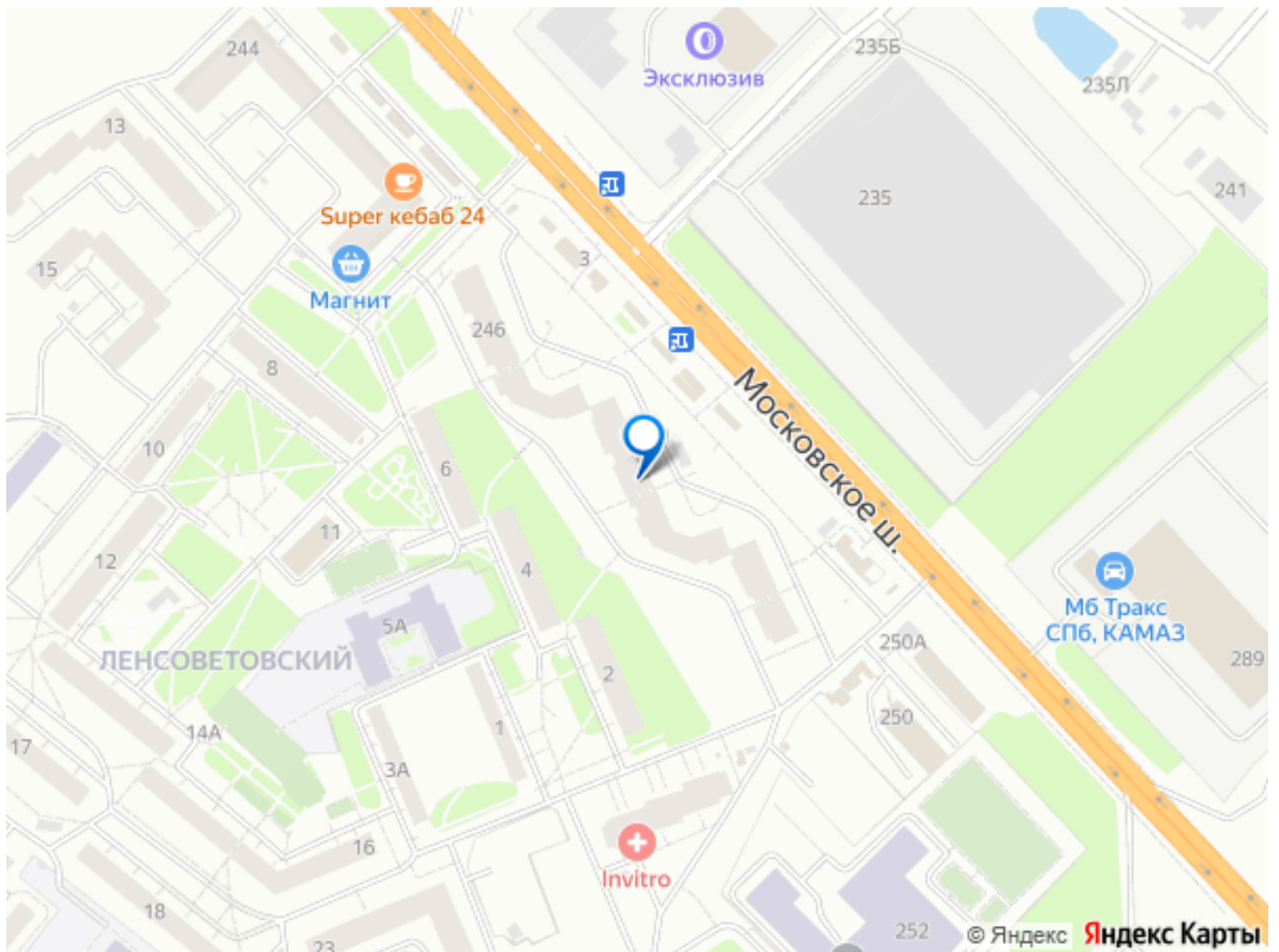
возможна ипотека, лифт, парковка

Описание

Предлагается к продаже просторная, светлая, уютная квартира с отличной планировкой. Комнаты изолированные, имеется большая лоджия. Высота потолков — 2.75 метра, что добавляет ощущение простора. Окна выходят во двор, поэтому в квартире всегда будет тишина и покой. Дом расположен в районе с развитой инфраструктурой. Рядом есть магазины, школы, детские сады, поликлиника.

Транспортная доступность — основное преимущество. До метро Купчино или Звездная всего 15 минут на общественном транспорте. Автобусы ходят часто. Остановка располагается рядом с домом. Город Пушкин (Царское Село) находится в 10 минутах езды. В ближайшей перспективе рядом с домом будет проложена трамвайная линия от метро «Купчино», а также запланировано строительство станции Кировско-Выборгской линии метрополитена. Удобный выезд на КАД и Витебский проспект. Район Шушары спокойный, тихий и зелёный. Квартира -- без обременений и перепланировок, первая продажа. Городская прописка! Подходит под ипотеку и субсидии. Документы готовы. Возможен торг, рассмотрим все предложения. Приходите на просмотр.





Move.ru - вся недвижимость России