

🕒 Создано: 10.03.2026 в 22:31

Обновлено: 09.04.2026 в 21:00

Собственник

79819503272

Санкт-Петербург, Наличная улица, 36К2

15 000 000 ₹

Санкт-Петербург, Наличная улица, 36К2

Округ

[СПБ, Василеостровский район](#)

Улица

[улица Наличная](#)

Квартира

Количество комнат

2

Высота потолков

2.5 м

Жилая площадь

32 м²

Площадь кухни

9 м²

Общая площадь

52 м²

Этаж

7/13

Детали объекта

Тип сделки

Продам

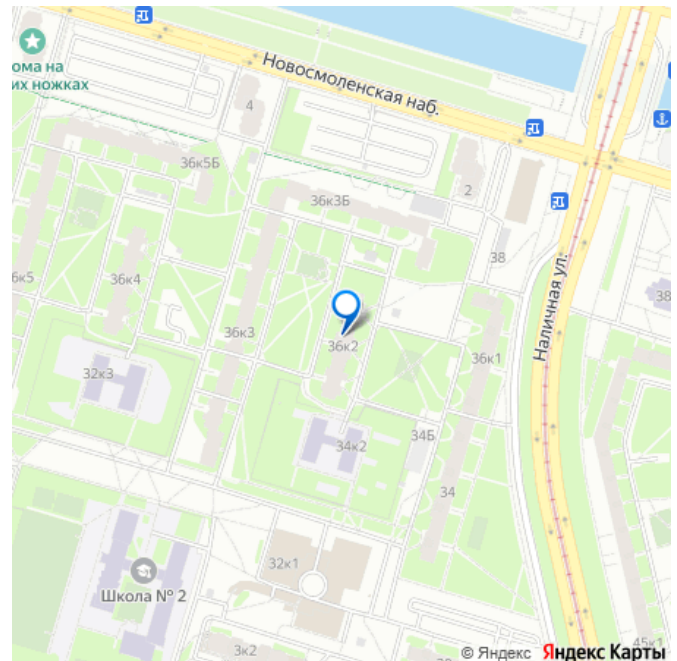
Раздел

[Квартиры](#)

Тип балкона

балкон

для заметок



Тип санузла

раздельный

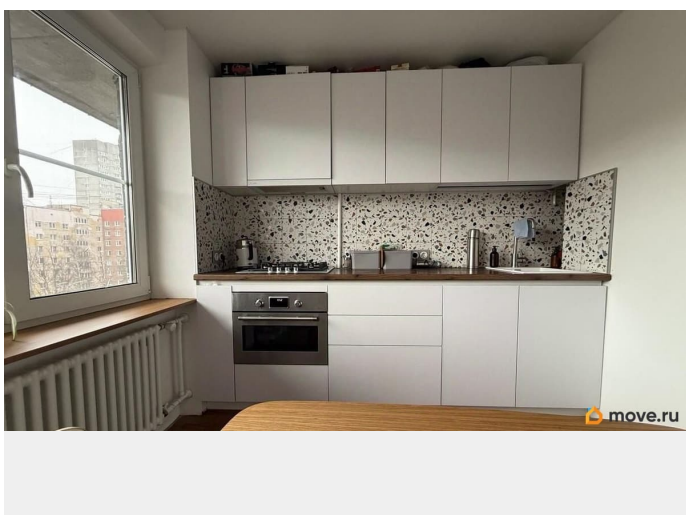
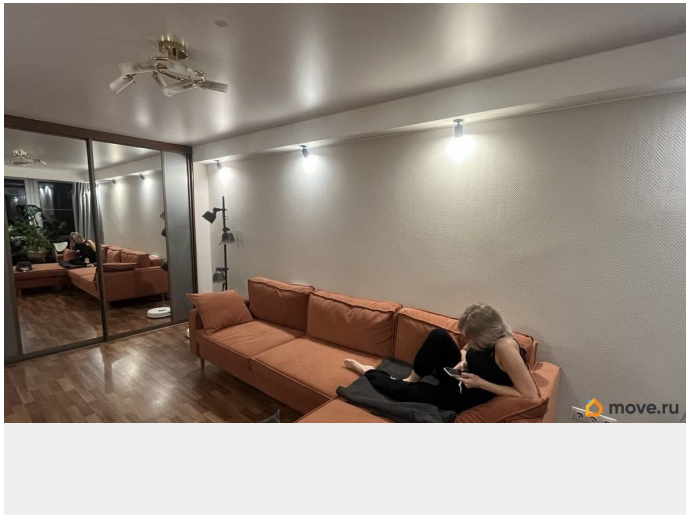
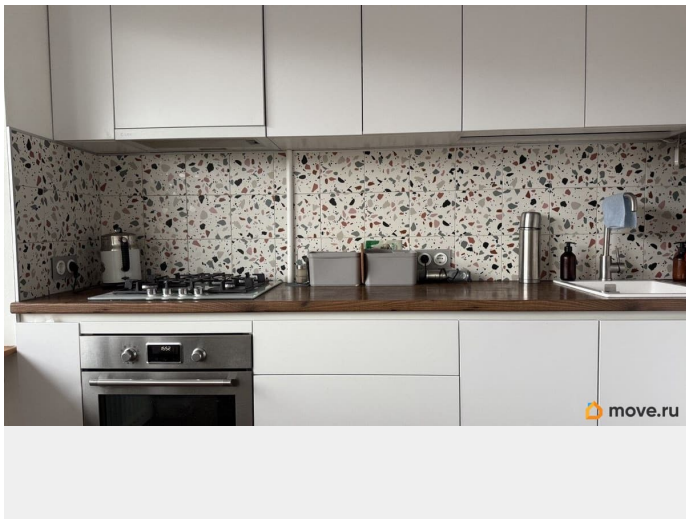
Покупка в ипотеку

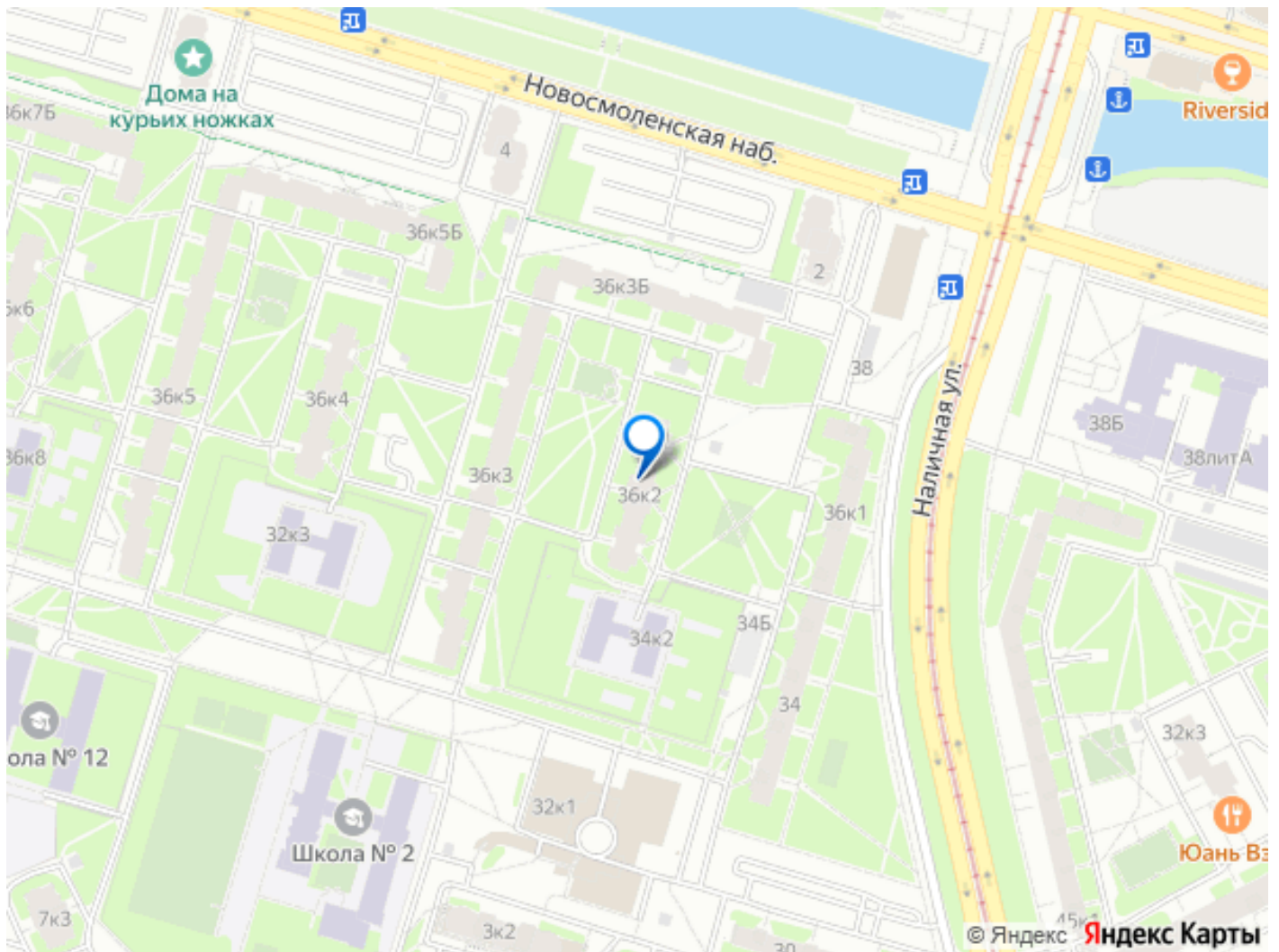
да

возможна ипотека, лифт, парковка

Описание

Продается 2-х комнатная квартира расположена в 5 минутах ходьбы от ст. м. Приморская, по адресу Наличная 36 корпус 2., 7 этаж. Кухня со свежим ремонтом и хорошей мебелью с качественной фурнитурой, плита газ Bosch, духовка микроволновка ikea, вытяжка Ieh, встроенная посудомоечная машина indesit. 3 камерные стеклопакеты, новый дорогой итальянский радиатор. Наличие необходимых розеток, натяжной потолок, регулируемый диммером свет, есть подсветка рабочей поверхности кухни, пол кухня коридор-кварц винил, холодильник но фрост. Уютная спальня 10 кв.м., розетки в разных местах есть выбор как поставить кровать, недавно красили стены. Гостиная просторная, большая светлая 20 кв.м, с панорамными окнами в пол и выходом на балкон, со встроенным шкафом купе 2.1 кв.м и балконом. Чистый ухоженный подъезд с ремонтом 2 лифтами один, из них грузовой. Зелёный тихий двор, детская площадка, дет. Сады, школы, поликлиника, рядом, набережная для прогулок. Близко магазины и транспорт в разные стороны. Квартира от взрослого собственника (более 5 лет) без обременений. Приоритет прямая сделка. Если не ответил на звонок, пожалуйста пишите, обязательно с Вами свяжусь!





Move.ru - вся недвижимость России