

🕒 Создано: 17.02.2026 в 01:21

🔄 Обновлено: 04.04.2026 в 01:25

Санкт-Петербург, Муринская дорога

10 854 914 ₹

Санкт-Петербург, Муринская дорога

Квартира

Количество комнат

2

Общая площадь

53.1 м²

Этаж

24/25

Детали объекта

Тип сделки

Продам

Раздел

[Квартиры](#)

Ремонт

с отделкой

Квартира в новостройке

да

Описание

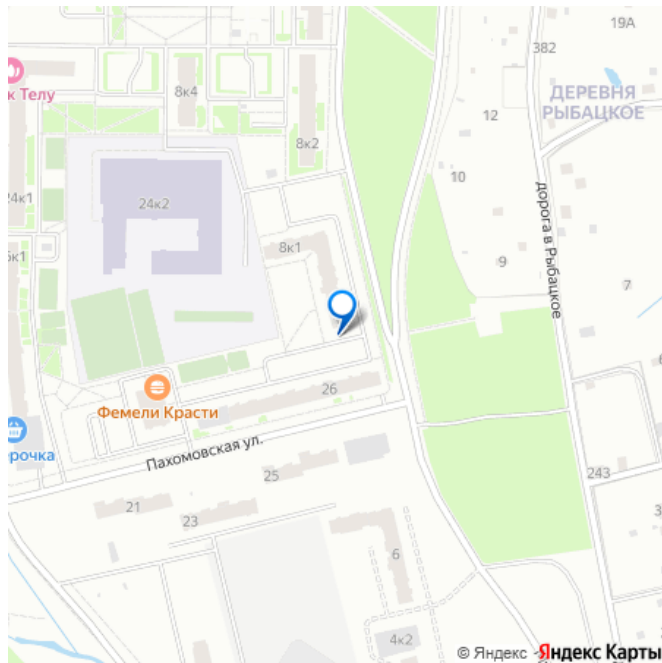
Цена действует при 100% оплате и на определенные ипотечные программы. Подробности — в отделе продаж по телефону. Продается 2-комнатная квартира в ЖК «Цветной город» на 24 этаже. Общая площадь составляет 53.10 кв. м. Квартира с чистовой отделкой Срок сдачи дома: 4

<https://spb.move.ru/objects/9290009684>

ООО «ЛСР. Недвижимость-Северо-Запад», ЛСР. Недвижимость - Северо-Запад

89251234567

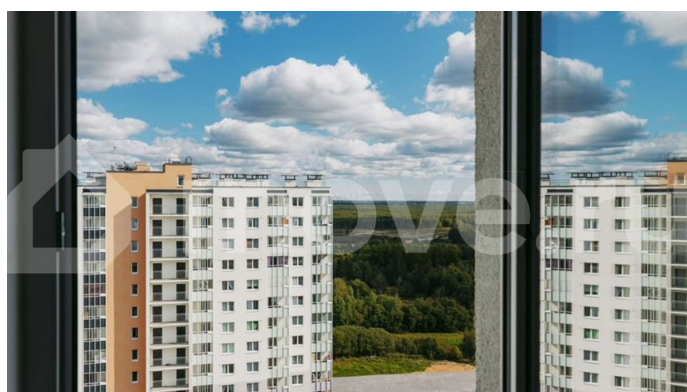
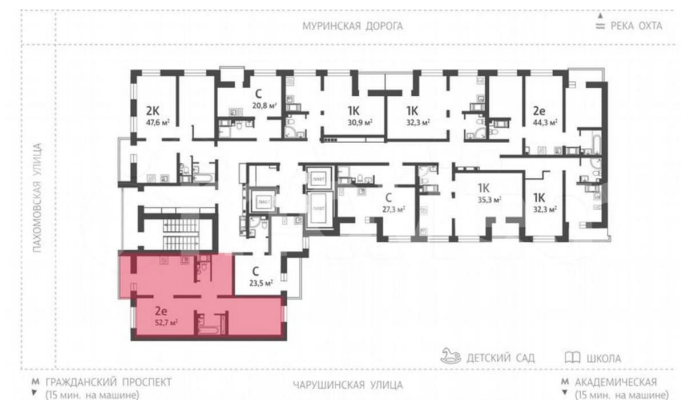
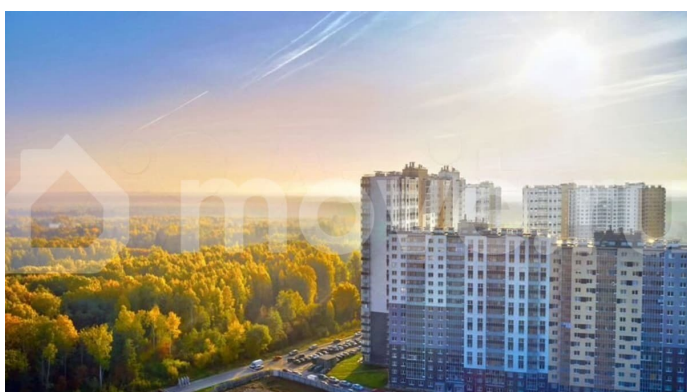
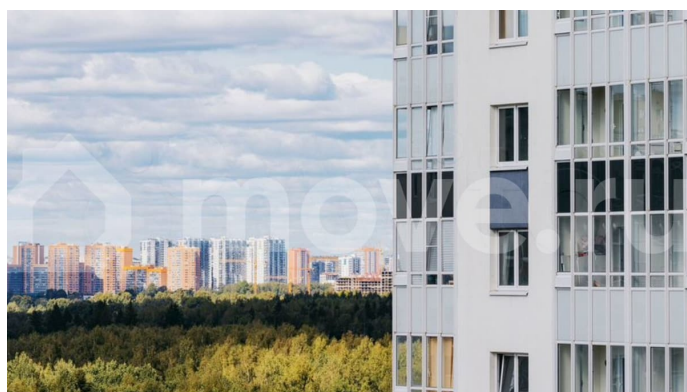
для заметок

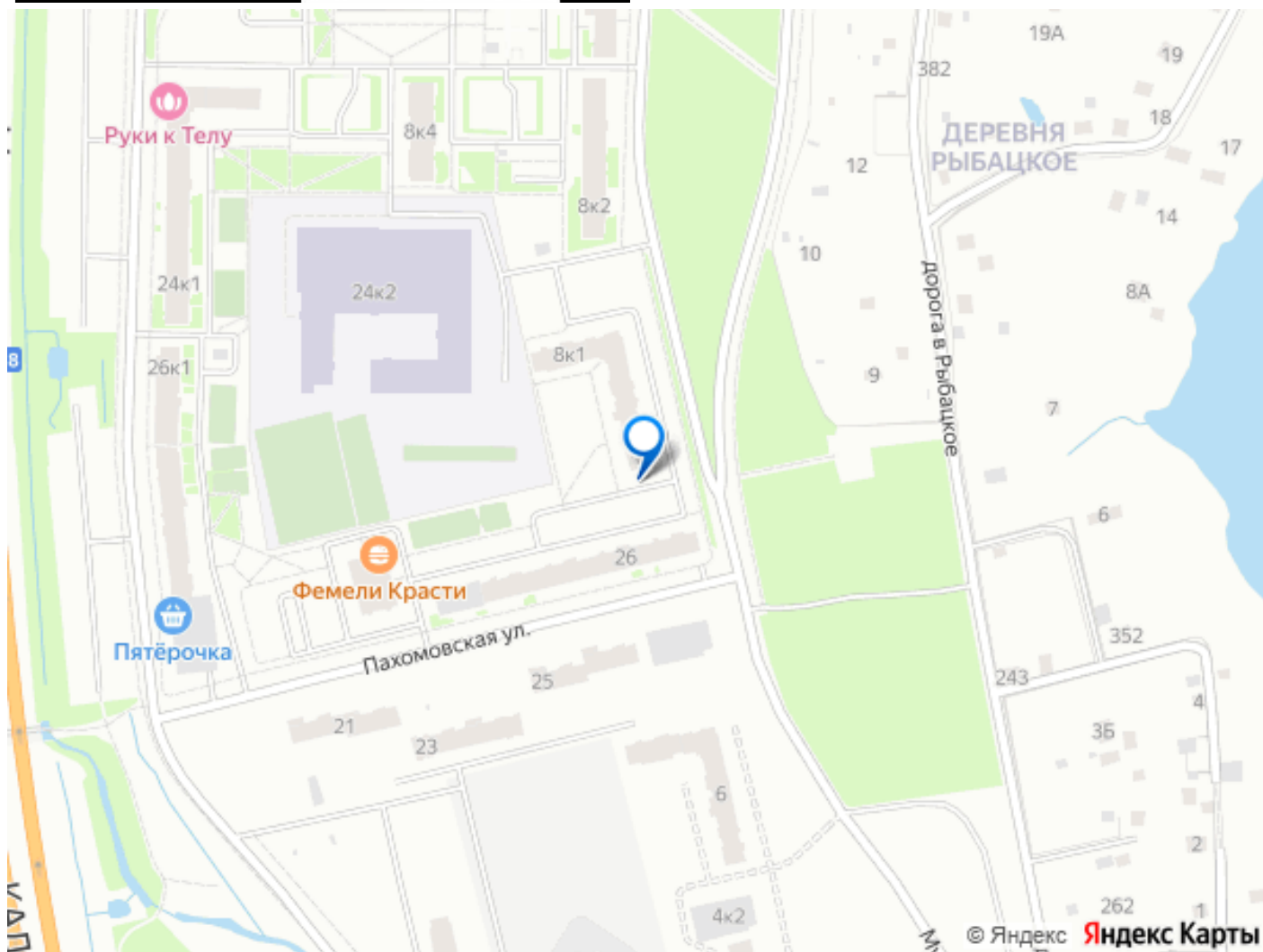
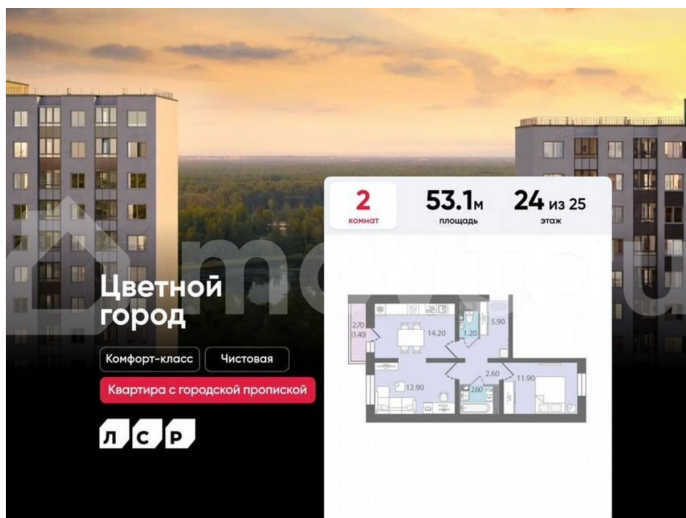


квартал 2025. Жилой комплекс «Цветной город» располагается по адресу Санкт-Петербург, Красногвардейский. «Цветной город» — современный масштабный эко-проект: жилые кварталы со своей сетью улиц, пешеходными бульварами и велодорожками, площадками для спорта и отдыха. Кварталы располагаются вдоль береговой линии реки Охты. «Цветной город» - это жизнь вблизи природы, но с городской пропиской. К 2026 году на берегах реки Охты будет создан Пейзажный парк с летними экотропами и зимними горками для тюбингов, скейт-парком и летним кинотеатром. В ЖК «Цветной город» запланировано и уже частично реализовано строительство 10 школ, 16 детских садов, 4 поликлиники, больница, ТРК, спортивно-оздоровительные сервисы С центром Петербурга жителей «Цветного города» свяжет Пискаревский проспект, удобный выезд на КАД позволяет без труда добираться до других районов.

Расположение: • 10 минут на авто до КАД; • 15 минут на авто до станций «Гражданский проспект» и «Академическая»; • 20 минут до ж/д станции «Ручьи».; Квартира сдается с готовой отделкой из современных экологичных материалов: на стенах плотные белые обои под покраску, на полу износостойкий матовый ламинат, в санузлах керамическая плитка на стенах и керамогранит на полу. Трубы отопления скрыты в стяжке пола и не мешают мебели. В квартире предусмотрено большое количество двойных розеток и выключателей. В ЖК «Цветной город» предусмотрена система «Умный дом»: смартфон с приложением является ключом от всех дверей в ЖК, гостевой доступ оформляется в приложении, видеозвонки от домофона поступают в

приложение, показания счетчиков автоматически передаются в учетные базы ЖКХ. Преимущества: • Рядом лесопарк и река Охта • Живописные виды из окон • Безбарьерная среда • Развитая социальная инфраструктура • Система «Умный дом»
Успейте приобрести квартиру на выгодных условиях! Чтобы узнать подробности, обращайтесь за консультацией по телефону.





Move.ru - вся недвижимость России