

🕒 Создано: 31.03.2025 в 00:23

Обновлено: 14.01.2026 в 23:38

Санкт-Петербург, Приморское шоссе, 350

**12 400 000 ₽**

Санкт-Петербург, Приморское шоссе, 350

Округ

[СПБ, Курортный район](#)

## Квартира

Количество комнат

2

Высота потолков

2.55 м

Жилая площадь

28.4 м<sup>2</sup>

Площадь кухни

8.3 м<sup>2</sup>

Общая площадь

53.3 м<sup>2</sup>

Этаж

3/10

## Детали объекта

Тип сделки

Продам

Раздел

[Квартиры](#)

Тип балкона

балкон

Тип санузла

раздельный

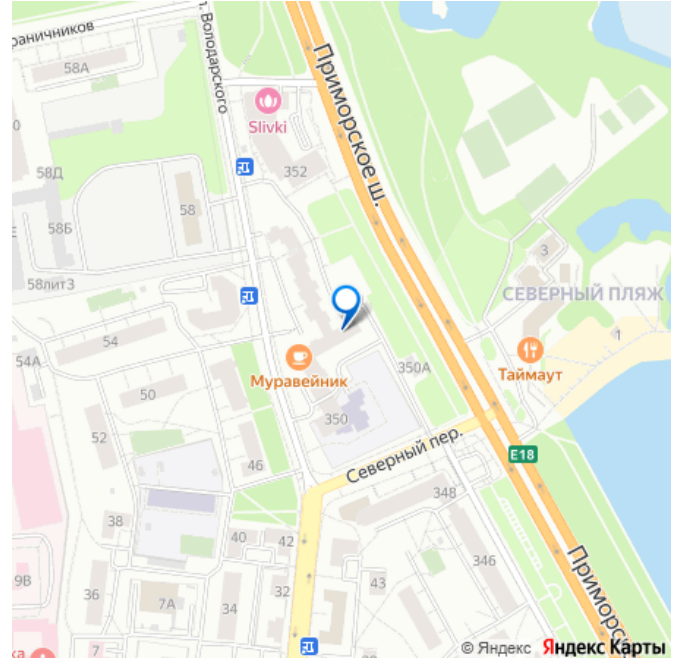
<https://spb.move.ru/objects/9275972054>

Лилия Щелчкова, Русский Фонд

Недвижимости

**79811128248**

для заметок



Вид из окна

во двор

Ремонт

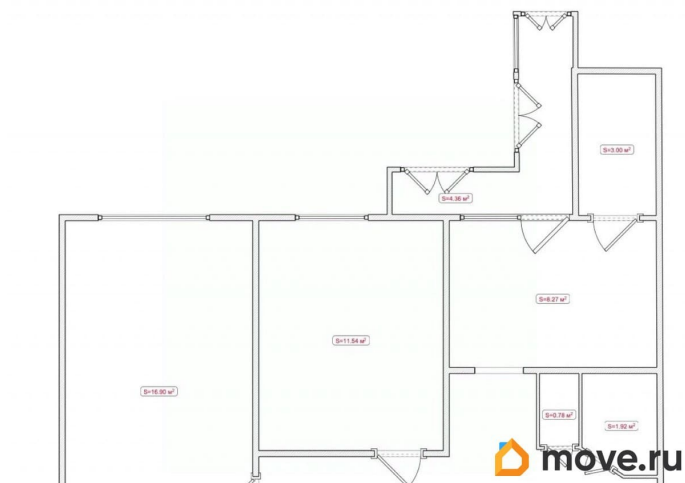
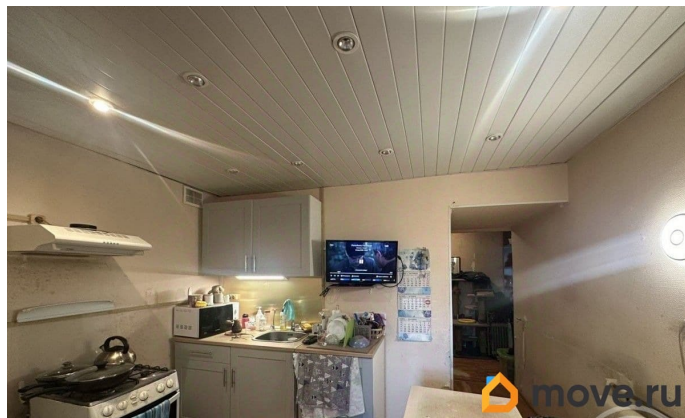
косметический

лифт

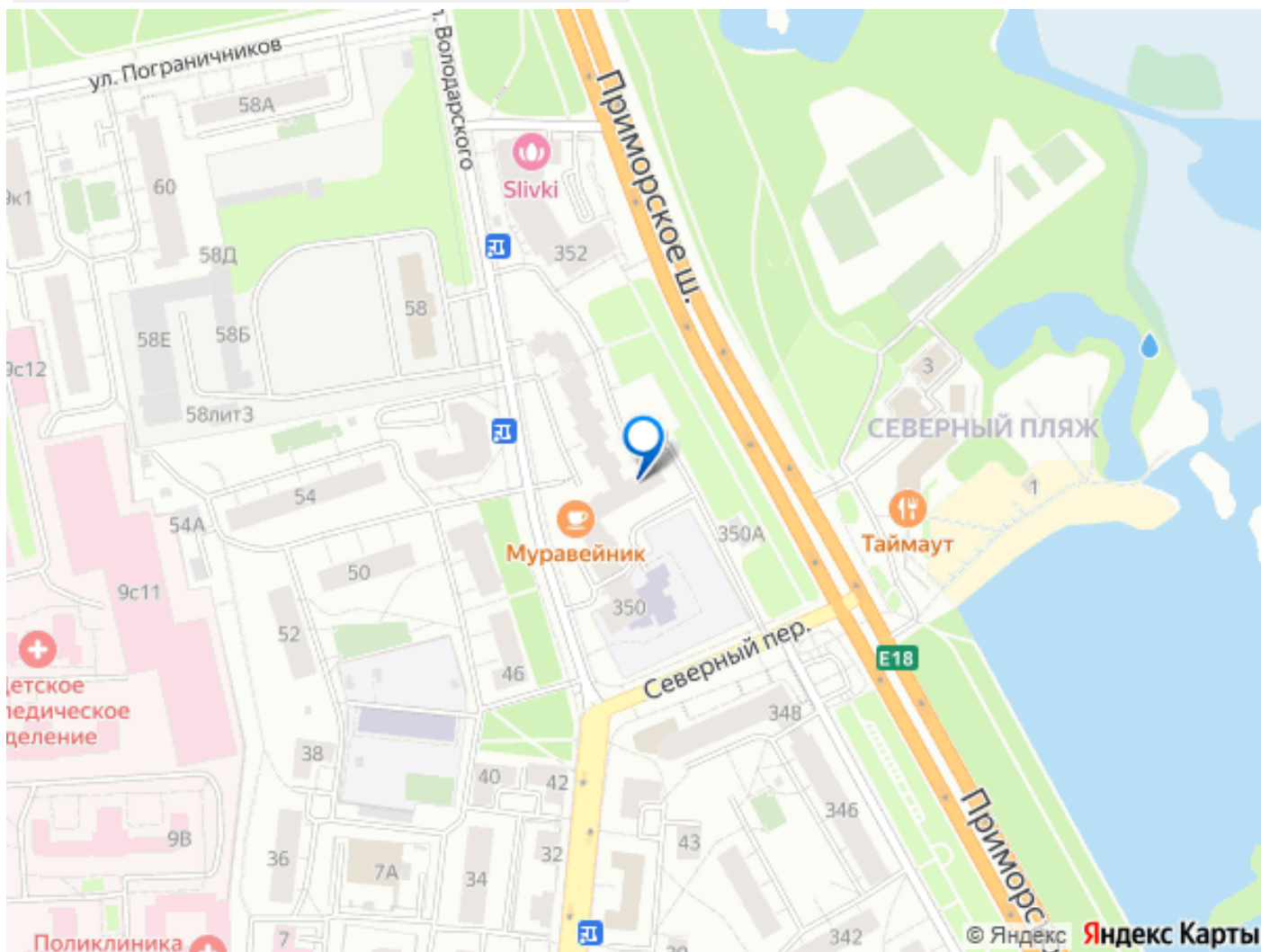
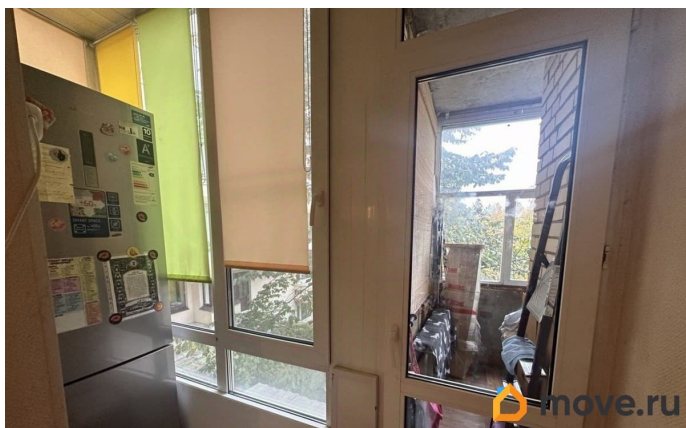
## Описание

337216 Продается 2-комнатная квартира в Сестрорецке! Хотите жить в живописном месте, где рядом пляж, озеро, лес и вся городская инфраструктура? Тогда этот вариант для вас! Описание квартиры: Изолированные комнаты удобная планировка для комфортного проживания. Застекленный балкон дополнительное пространство для отдыха и хранения. Светлая и теплая окна выходят во двор, юго-восточная сторона. Преимущества локации: \* Экологически чистый район свежий воздух, рядом лес. \* Близость к пляжу всего несколько минут до Финского залива! Напротив дома новый пляж озера Разлив. \* Спортивные площадки рядом для любителей активного образа жизни: тренажеры, беговые дорожки, футбольные и баскетбольные площадки. \* Развитая инфраструктура магазины, аптеки, школы, детские сады в шаговой доступности. \* Удобное транспортное сообщение ж/д станция Курорт, Сестрорецк, автобусы и удобный выезд на ЗСД. По документам: 1 взрослый собственник с 2007 года. Идеальный вариант для жизни и отдыха! Квартира отлично подходит как для постоянного проживания, так и для летнего отдыха или инвестиций в аренду. Мы поможем вам с оформлением ипотеки. Работаем с разными банками, подбираем оптимальные условия и сопровождаем сделку от начала до конца. Звоните прямо

сейчас и записывайтесь на просмотр!







Move.ru - вся недвижимость России