

🕒 Создано: 28.04.2025 в 17:45

Обновлено: 24.11.2025 в 18:07

<https://spb.move.ru/objects/9278111209>

**Собственник**

**79111794127**

**Санкт-Петербург, улица Гастелло, 10**

**22 800 000 ₽**

Санкт-Петербург, улица Гастелло, 10

Округ

[СПБ, Московский район](#)

Улица

[улица Гастелло](#)

## Квартира

Количество комнат

2

Высота потолков

3 м

Жилая площадь

34 м<sup>2</sup>

Площадь кухни

8.5 м<sup>2</sup>

Общая площадь

53.3 м<sup>2</sup>

Этаж

5/5

## Детали объекта

Тип сделки

Продам

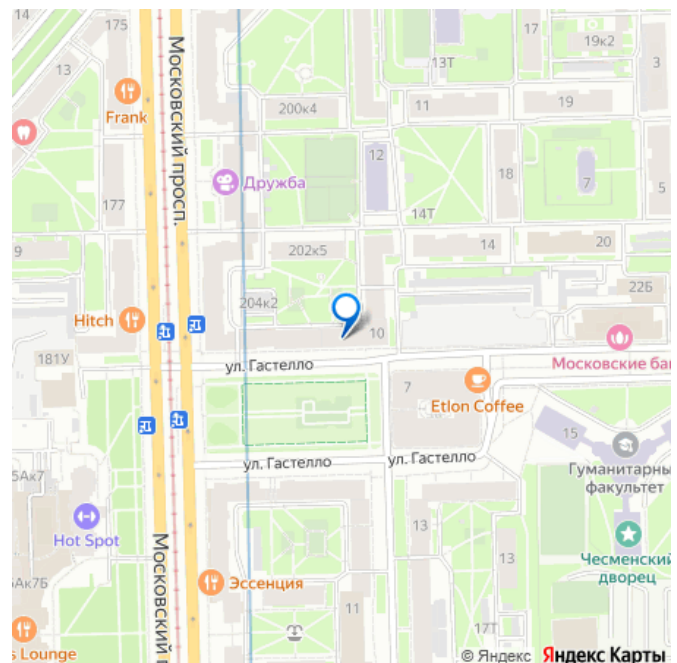
Раздел

[Квартиры](#)

Тип балкона

балкон

для заметок



Тип санузла

совмещенный

Вид из окна

во двор

Ремонт

дизайнерский

Квартира в новостройке

да

Покупка в ипотеку

да

возможна ипотека, лифт, парковка

## Описание

Вот и всё. Ремонт окончен. Для себя любимых делался, на долгие-долгие годы, добротнo, не жалея времени и средств, но душа потребовала совсем другого лета, солнца и моря)) Поэтому теперь наша лапочка, наша нежность, наша любимица продаётся

Окончательная отделка выполнена в приятных светло-зеленых и белых тонах, там очень легко дышится и комфортно находиться, а пятый этаж усиливает эти ощущения. Дом крепкий, сталинский, теплый и очень хорошо сохранился для своих лет. Если Вам нужна тишина это именно то самое место, время замирает как только закрыл за собой входную дверь. Никаких бубнящих соседей и их телевизоров, никаких детских визгов, никакого лая собак. Ти-ши-на. Кто в теме тот поймет))

Окна всей квартиры выходят в тихий зелёный двор, и никаких сюрпризов из серии окна-в-окна с рядом стоящим домом. Напротив выхода из парадной расположен уютный сквер. Поблизости оборудованы детская и спортивная площадки. Что же было сделано:

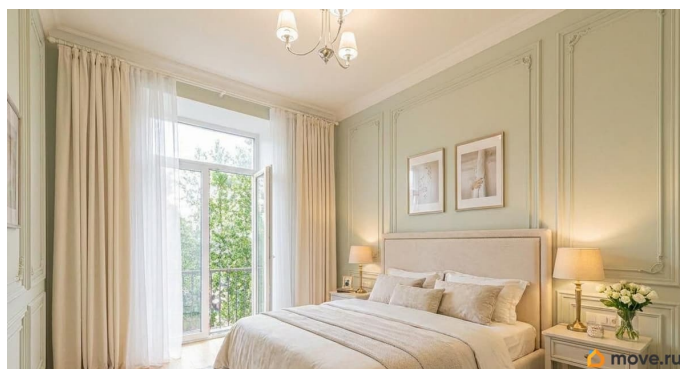
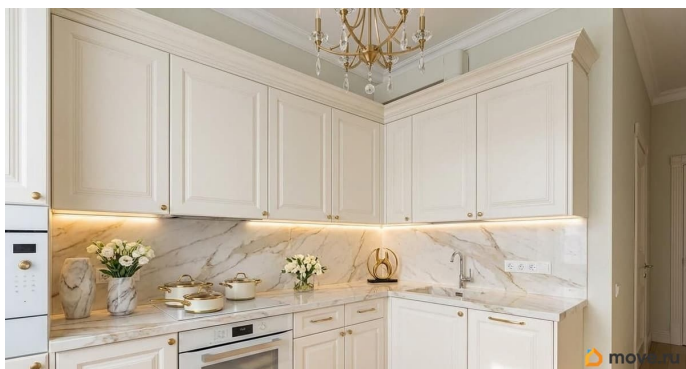
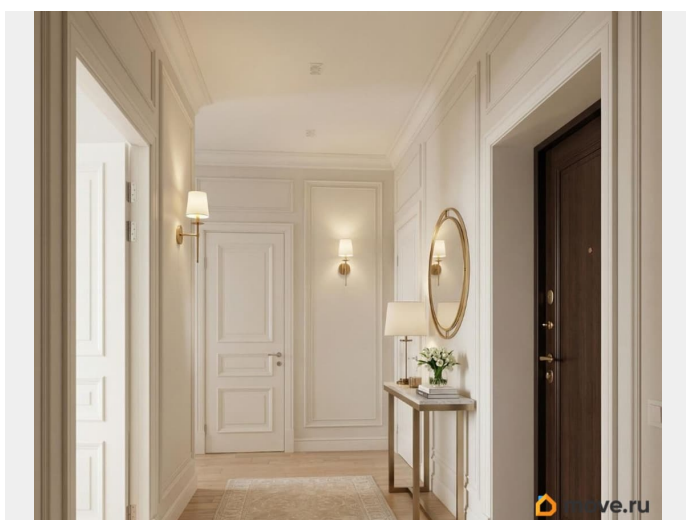
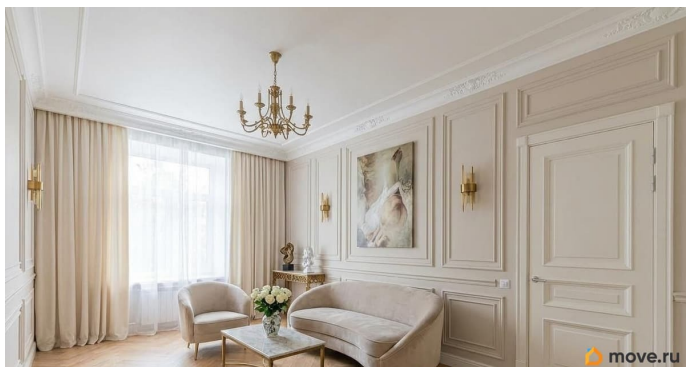
полный капитальный ремонт (до кирпича) -  
напольное покрытие от бетонных перекрытий  
с заменой лаг, чернового и чистового пола,  
до паркетной доски из массива ясеня  
AMBERWOOD 20 мм, перекладка стен и  
штукатурка по немецкому стандарту DIN  
18550 Q4+ (всё выведено в состояние  
зеркала), межкомнатные двери Dolce Porte,  
окна REHAU GENEО 110 мм немецкий профиль  
премиум-класса (8 внутренних камер и 3-е  
остекление), полностью заменены все  
сантехнические трубы включая переходы в  
соседние квартиры (пройдены межэтажные  
перекрытия), перенос газовой магистрали  
(проект согласован с Петербург-Газ),  
итальянская коллекционная плитка,  
сантехника Villeroy & Boch и Hansgrohe,  
тёплые полы в ванной, видео наблюдение, и  
многое-многое другое. Вам понравится.  
После ремонта никто не жил. Квартира  
расположена в центре города и какие бы  
катаклизмы не происходили в мире и стране,  
данное расположение будет всегда в цене,  
что гарантирует отсутствие гостей из  
зарубежья. Чистый подъезд, спокойные  
интеллигентные соседи. Лифта нет, но в  
жизни нет ничего невозможного. Во дворе  
расположена станция зарядки  
электромобилей (соседи имеют а/м TESLA).  
Местоположение дома очень удачное - между  
двумя ст. метро - 500 м от м Московская и 700  
м от Парка Победы пешком. Поблизости  
престижный физико-математический лицей  
366. В микрорайоне расположена известная  
детская шахматная школа им. Спасского.  
Через Московский проспект - музыкальная  
школа им. Мравинского, детские сады,  
поликлиники, магазины, парки и жемчужина  
Санкт-Петербурга Церковь XVIII века  
Рождества Иоанна Предтечи Чесменская.  
ДОРОГИЕ АГЕНТЫ, квартира классная по всем

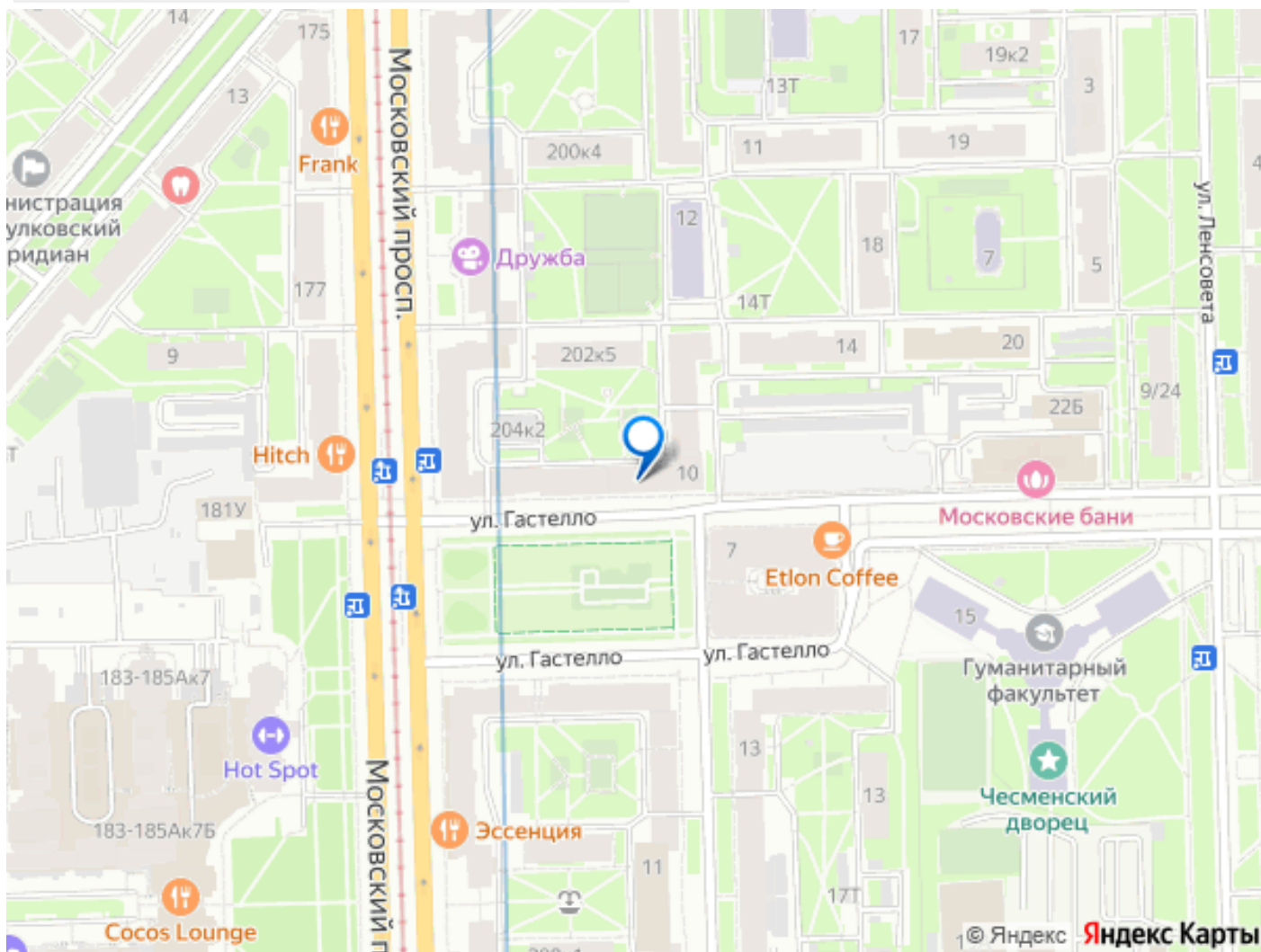
параметрам, что соответствует её стоимости.

Оценивайте РЕАЛЬНО свои возможности. В

УСЛУГАХ АГЕНТОВ БЕЗ КЛИЕНТОВ НЕ

НУЖДАЮСЬ, ПРОШУ НЕ ТРАТИТЬ ВРЕМЯ.





Move.ru - вся недвижимость России