

Санкт-Петербург, Московское шоссе, 246

8 000 000 ₽

Санкт-Петербург, Московское шоссе, 246

Округ

[СПБ, Пушкинский район](#)

Квартира

Количество комнат

2

Высота потолков

2.75 м

Жилая площадь

32.8 м²

Площадь кухни

10 м²

Общая площадь

53.3 м²

Этаж

11/12

Детали объекта

Тип сделки

Продам

Раздел

[Квартиры](#)

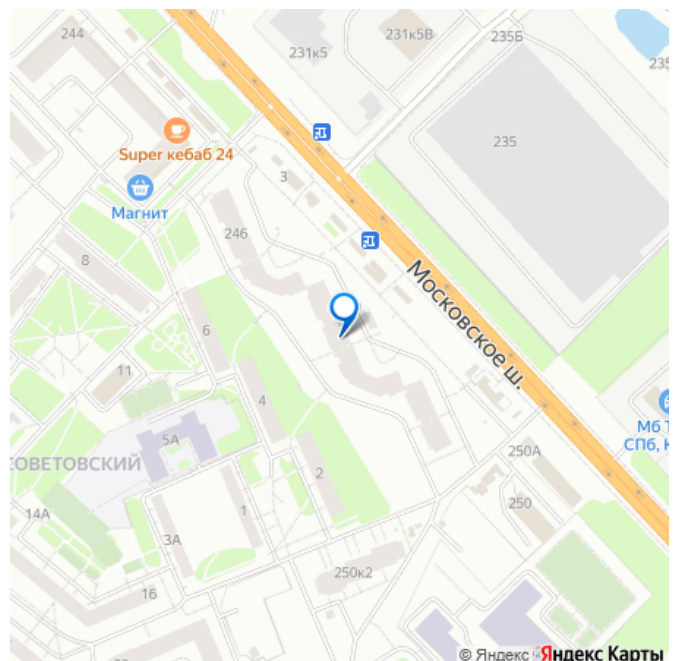
Тип балкона

балкон

Тип санузла

совмещенный

для заметок



Вид из окна

во двор

Ремонт

евро

Покупка в ипотеку

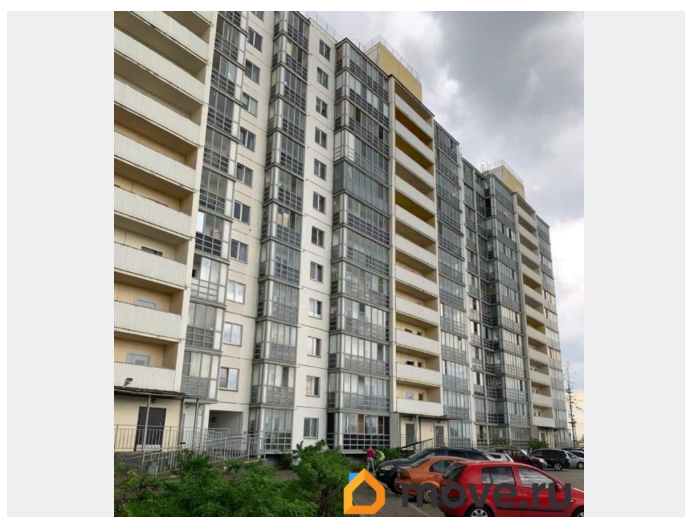
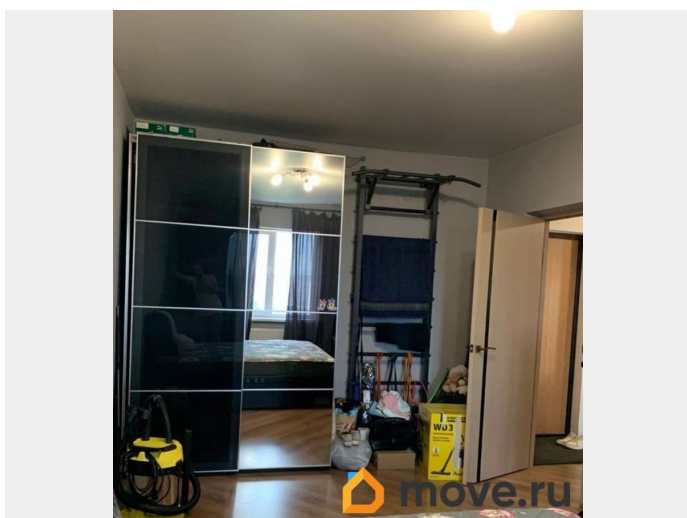
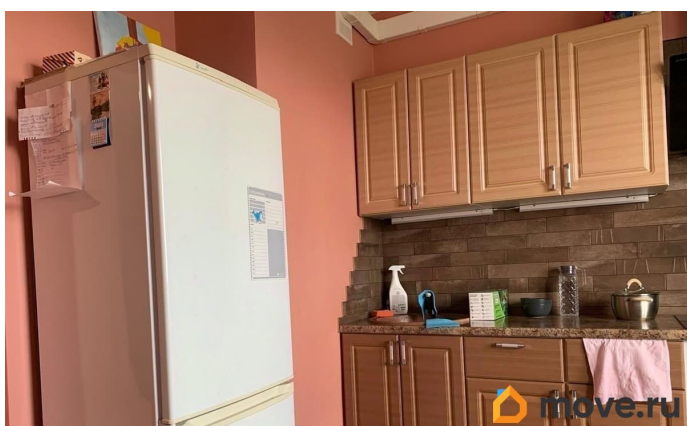
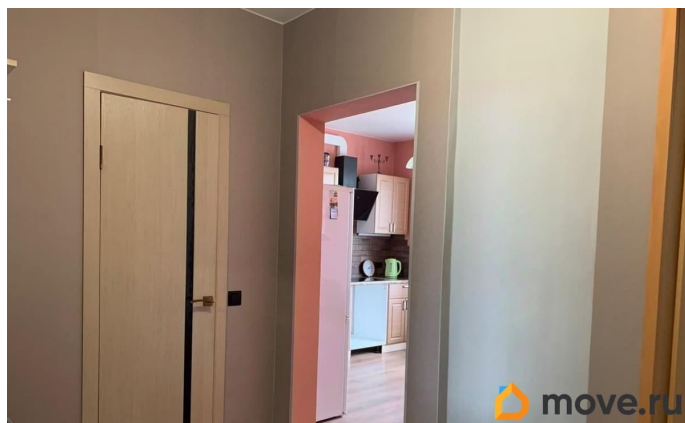
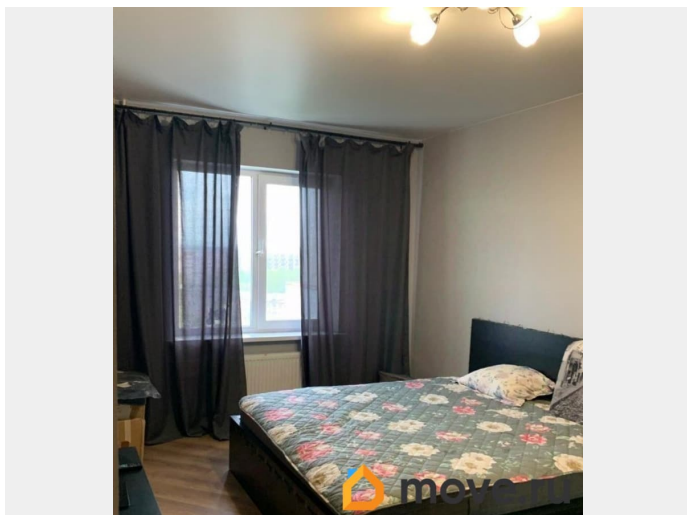
да

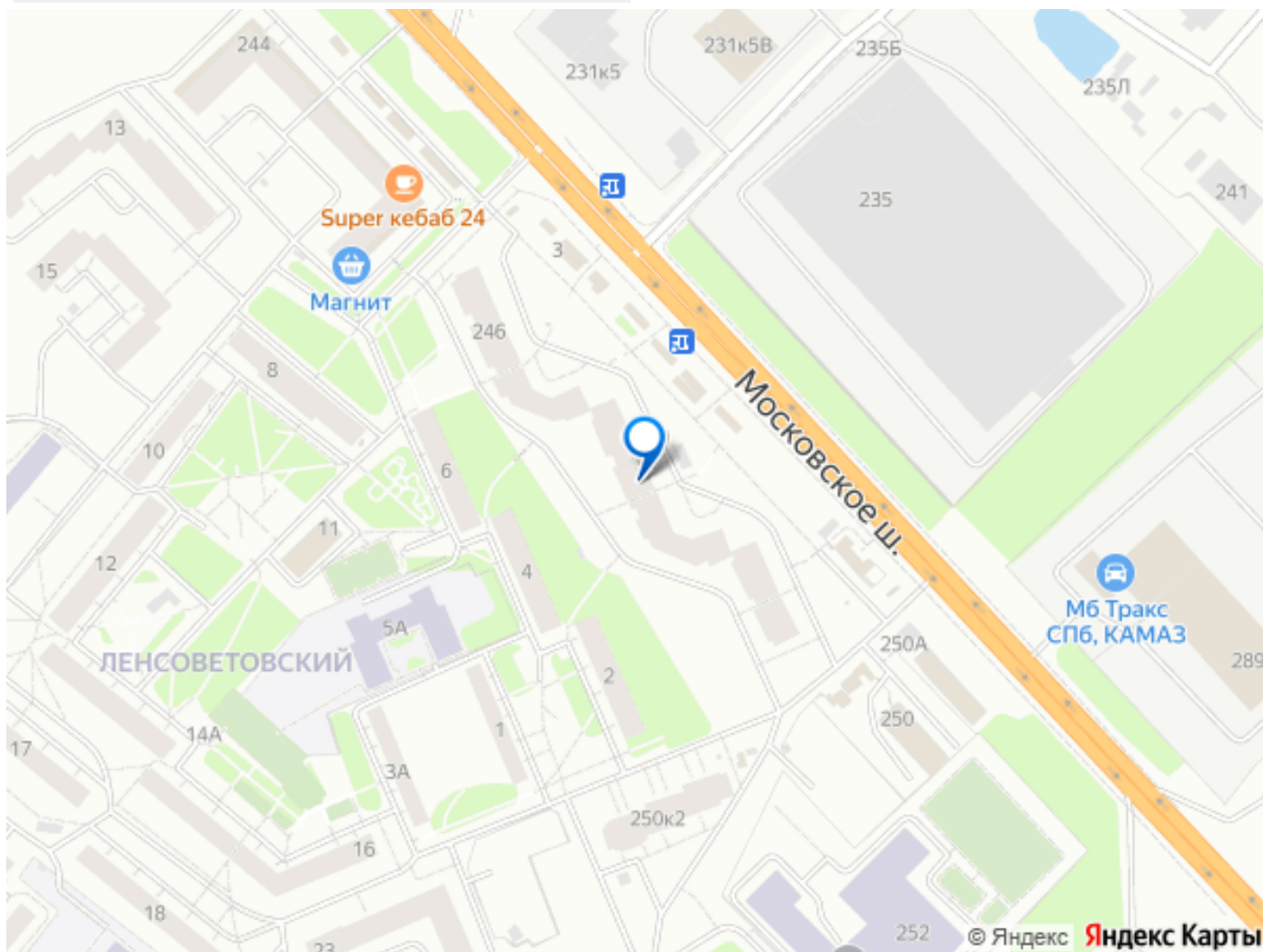
возможна ипотека, лифт, парковка

Описание

Продается 2-х комнатная квартира в Пушкинском районе Санкт-Петербурга пос. Шушары Московское Шоссе 246 Квартира расположена на 11 этаже 12- и этажного дома 2013 года постройки. Окна квартиры выходят во двор Общая площадь квартиры 52,1 кв м, жилая 32,8 кв м, кухня 10 кв м с выходом на балкон 5 кв м, большая прихожая 9,6 кв м. Комнаты изолированные: 17,9 кв м +15,6 кв м Высота потолков 2,75 м, окна пластиковые стеклопакеты. Совмещенный санузел с выделенной душевой зоной. Квартира светлая, теплая. Окна на солнечную сторону с видом на Екатерининский Собор и Пулковские Высоты. Ремонт из качественных материалов: ламинат, подвесные потолки, плитка Керамо Марацци, немецкие обои, качественная сантехника. Покупателю бонусом встроенная кухня и мебель в прихожей Чистые парадные, видеонаблюдение, два лифта. На первом этаже дома медицинский кабинет, во дворе большая бесплатная парковка. До остановки общественного транспорта 1 минута. До метро Купчино, Звездная 15 минут транспортом. Район с развитой инфраструктурой: во дворе дома новая школа с бассейном, два детских сада, магазины, почта, МФЦ 2 взрослых

собственника, собственность более 5 лет,
встречная покупка, без обременений и
перепланировок.





Move.ru - вся недвижимость России