

🕒 Создано: 27.11.2025 в 01:19

🔄 Обновлено: 17.04.2026 в 18:17

**ПИК, ПИК**

**79808237183**

**19 470 490 ₹**

Округ

[СПБ, Фрунзенский район](#)

для заметок

### Квартира

Количество комнат

2

Высота потолков

2.62 м

Жилая площадь

22 м<sup>2</sup>

Площадь кухни

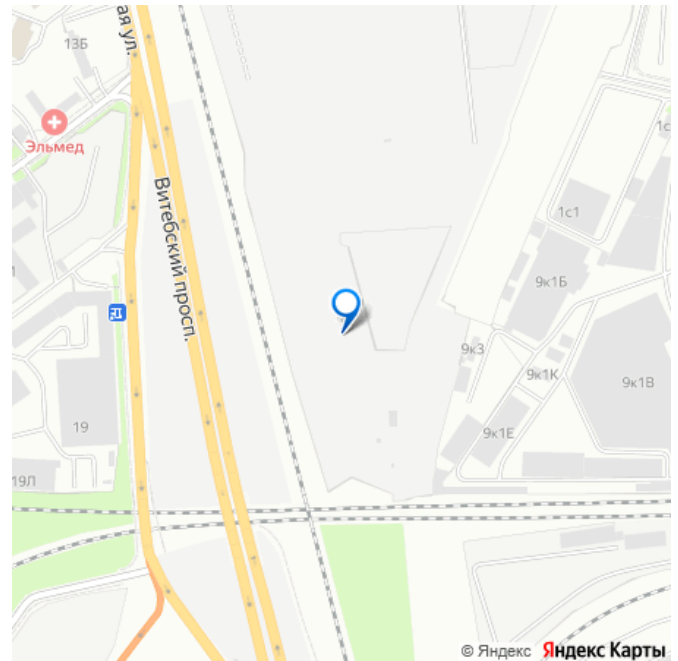
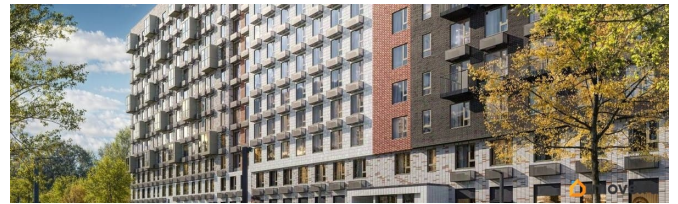
18.9 м<sup>2</sup>

Общая площадь

53.3 м<sup>2</sup>

Этаж

7/12



### Детали объекта

Тип сделки

Продам

Раздел

[Квартиры](#)

Тип санузла

совмещенный

Вид из окна

на улицу

Ремонт

с отделкой

---

Квартира в новостройке

да

---

Год сдачи

2 квартал 2028 г.

---

Покупка в ипотеку

да

---

возможна ипотека, лифт, парковка

## Описание

Продаётся 2-комн. квартира площадью 53,3 кв.м на 7 этаже 12 этажного дома (Корпус 6, Секция 3) проекта ПИК Витебский парк. Светлый просторный подъезд на уровне земли, функциональная планировка, большие окна, с отделкой. Жилой квартал «Витебский парк» находится во Фрунзенском районе Санкт-Петербурга, в 15 минутах пешком от метро «Обводный канал». А в 2027 году всего в паре минут от проекта планируют открыть станцию метро «Боровая». В квартал входят 3 детских сада, школа и 7 жилых домов с дворами-парками, куда не могут зайти посторонние люди и заехать автомобили. Школа на 1250 мест и детский сад на 350 мест откроются одновременно с заселением первой очереди, это значит, что жители проекта смогут отдать своих детей в новые образовательные учреждения на территории квартала. Во дворах приятно отдыхать, знакомиться с соседями и даже заниматься йогой, а для детей мы построим детские площадки. Рядом появятся современные спортивные площадки. На первых этажах домов откроются магазины, кафе и другие сервисы. Через весь жилой район протянется широкий пешеходный бульвар для прогулок и спорта. Рядом с «Витебским парком» есть

всё для комфортной жизни: магазины,  
торговые центры, фитнес-клубы, кафе и  
рестораны, а ещё детские сады, школы, вузы  
и поликлиника. Артикул 1005412  
(Застройщик ООО «СЗ «Лиговский Сити»)  
[cn\_sbp\_1828900]

