

**Елена Дранищева, Адвекс**

**79111918473**

**Санкт-Петербург, 13-я Красноармейская  
улица, 20**

**13 500 000 ₹**

Санкт-Петербург, 13-я Красноармейская улица, 20

Округ

[СПБ, Адмиралтейский район](#)

Улица

[улица 13-я Красноармейская](#)

### Квартира

Количество комнат

2

Высота потолков

2.5 м

Жилая площадь

27.5 м<sup>2</sup>

Площадь кухни

9 м<sup>2</sup>

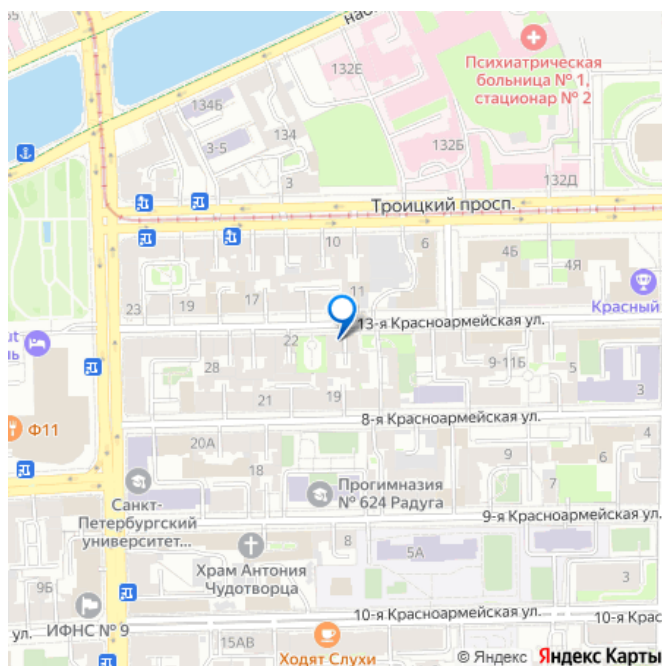
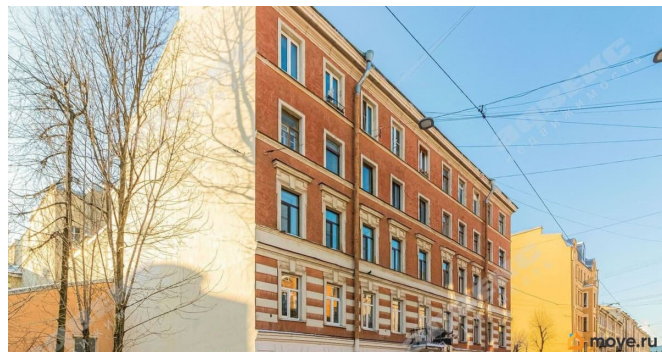
Общая площадь

53.3 м<sup>2</sup>

Этаж

1/5

для заметок



### Детали объекта

Тип сделки

Продам

Раздел

[Квартиры](#)

Тип санузла

раздельный

---

Вид из окна

на улицу

---

Ремонт

косметический

---

Покупка в ипотеку

да

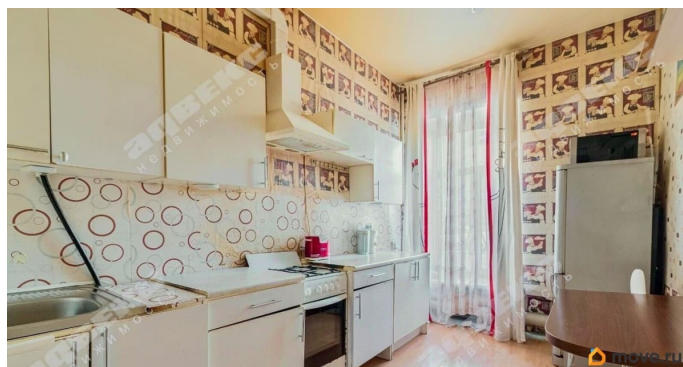
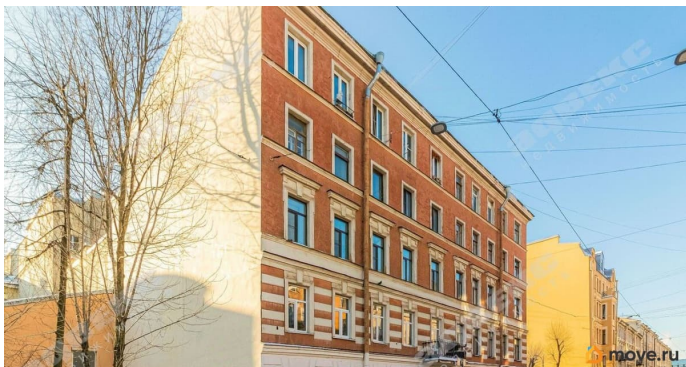
---

возможна ипотека, парковка

## Описание

ID: 1916210 Предлагаем вашу вниманию уютную квартиру на первом этаже, расположенную в 14 минутах ходьбы от станций метро Технологический институт и Балтийская. В непосредственной близости находятся несколько высших учебных заведений, магазины, поликлиника, школы и детские сады, что делает её идеальным вариантом как для студентов, так и для семей с детьми. Квартира светлая и просторная, хотя и требует ремонта. Окна выходят на тихую улицу с малым количеством проезжей части, установлены двухкамерные стеклопакеты. Вход в парадную со двора, парадная оборудована кодовым замком и поддерживается в чистоте, а подвал сухой и без запаха. С 2007 по 2020 годы в доме были проведены капитальные работы: заменены системы холодного и горячего водоснабжения, канализации, а также центрального отопления и электроснабжения. Некоторые перекрытия были выборочно отремонтированы. В районе действует зона платной парковки, что позволяет оформить парковочное разрешение и оставлять машину под окнами свободные места всегда есть. Квартира принадлежит единственному

собственнику, находится без обременений и подходит под ипотеку. Не упустите возможность стать владельцем этой квартиры! Звоните, и мы оперативно организуем просмотр!



**аквекс**  
недвижимость

Актуальная планировка  
Санкт-Петербург, Красноармейская 13 ул., 20а

КОМНАТ  
**2**

ЭТАЖ  
**1/5**

ОБЩАЯ ПЛОЩАДЬ  
**53.3м<sup>2</sup>**

ЖИЛАЯ ПЛОЩАДЬ  
**39м<sup>2</sup>**

ВЫСОТА ПОТОЛКОВ  
**2.5м**

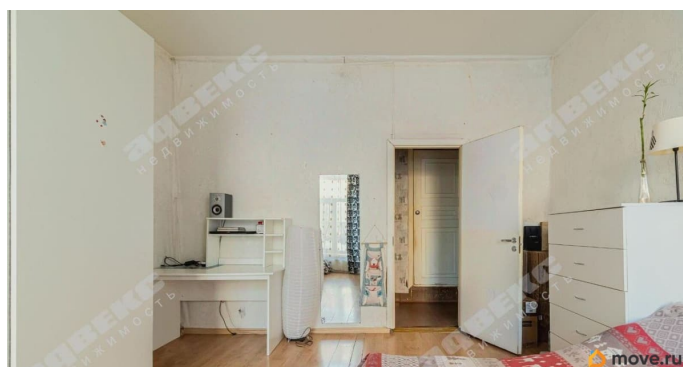


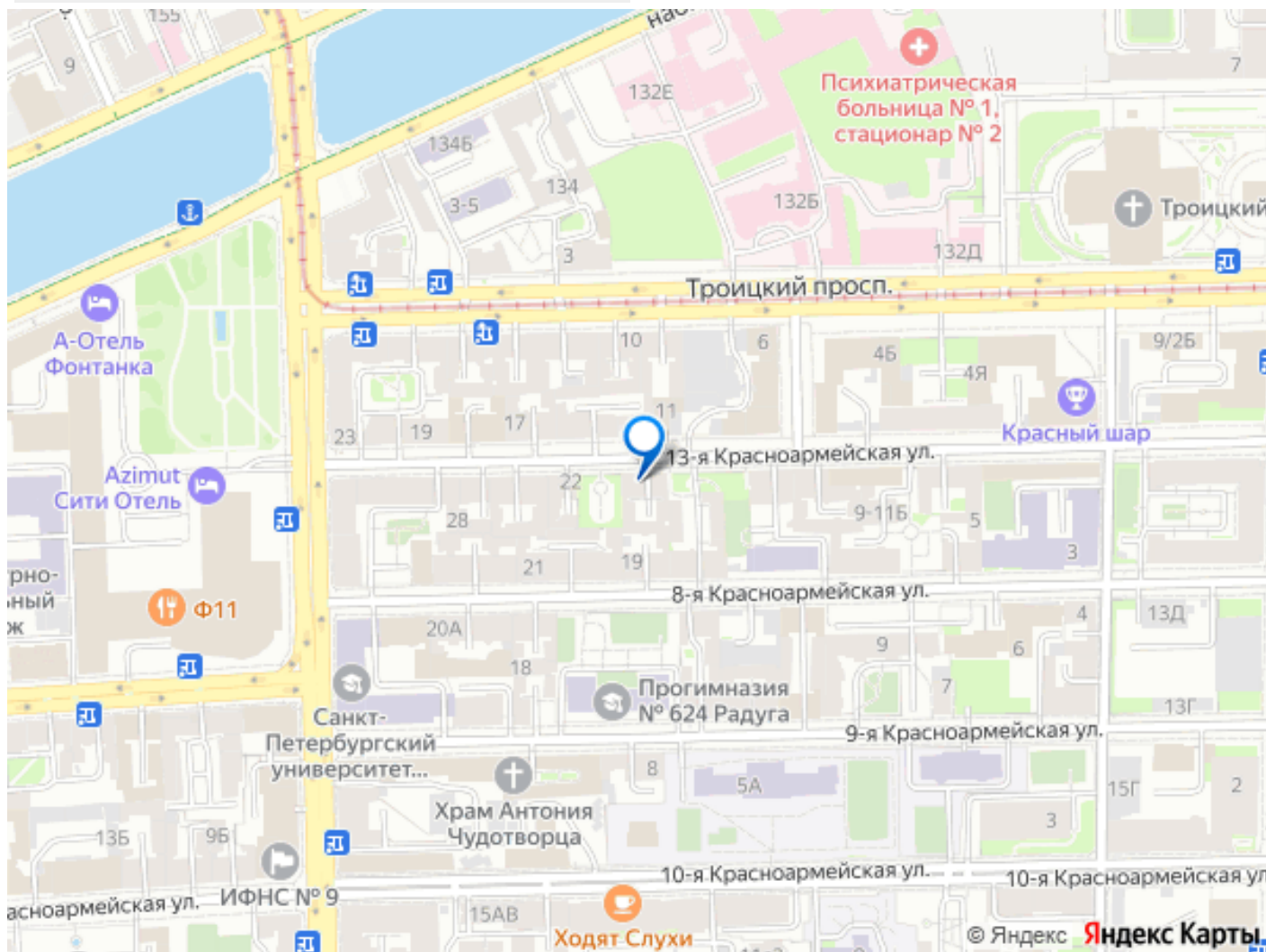
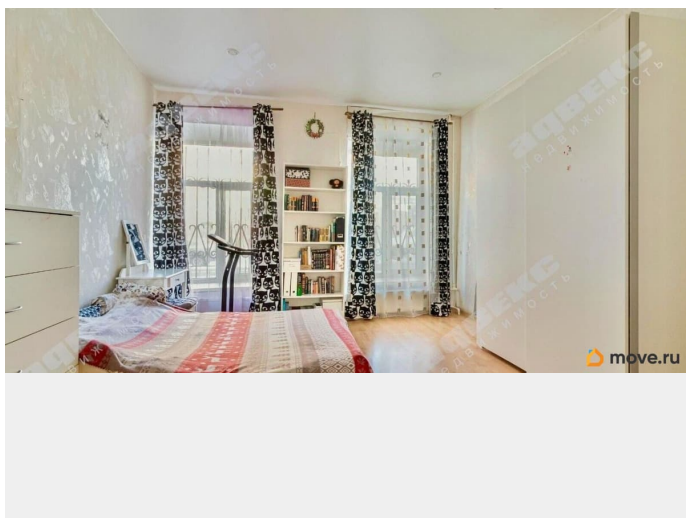
В ШАГОВОЙ  
ДОСТУПНОСТИ

- 📍
- 📍
- 📍
- 📍
- 📍

**аквекс**  
недвижимость

move.ru





Move.ru - вся недвижимость России