

Виталий Трусов, LMNTRY

**79119613293**

🕒 Создано: 15.04.2026 в 22:00

Обновлено: 18.04.2026 в 13:25

**Санкт-Петербург, улица Савушкина, 131**

**16 490 000 ₹**

Санкт-Петербург, улица Савушкина, 131

Округ

[СПБ, Приморский район](#)

Улица

[улица Савушкина](#)

### Квартира

Количество комнат

2

Жилая площадь

28.7 м<sup>2</sup>

Площадь кухни

8.7 м<sup>2</sup>

Общая площадь

53.3 м<sup>2</sup>

Этаж

5/18

### Детали объекта

Тип сделки

Продам

Раздел

[Квартиры](#)

Тип балкона

лоджия

Покупка в ипотеку

да

для заметок



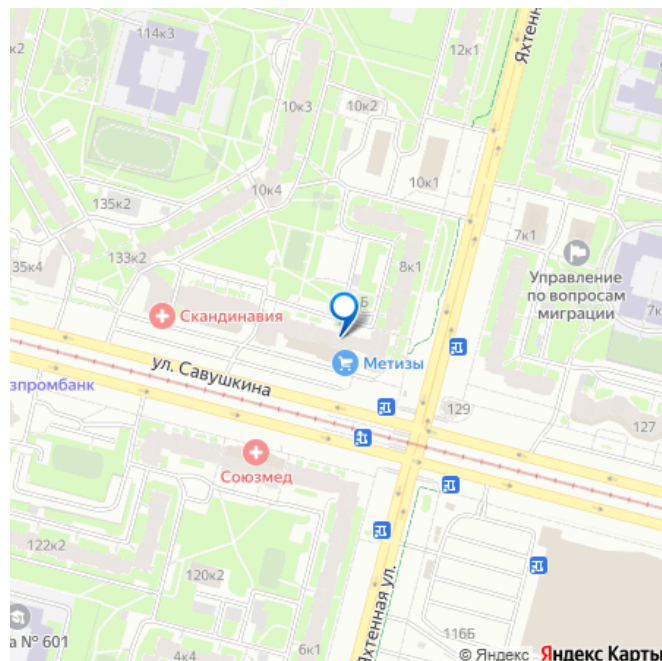
возможна ипотека, лифт, парковка

## Описание

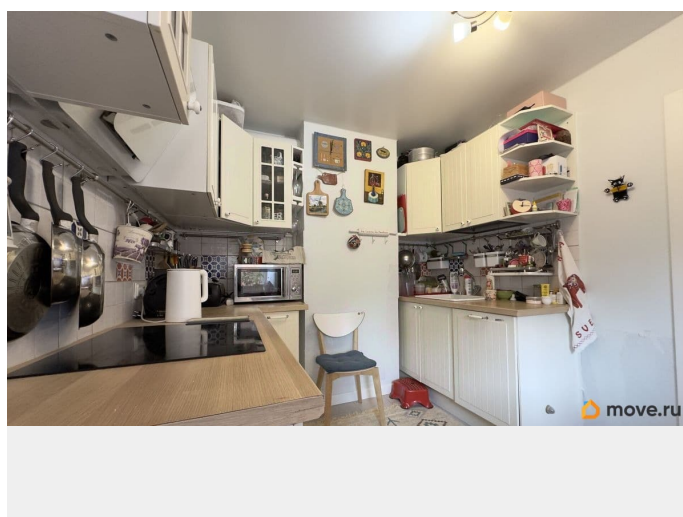
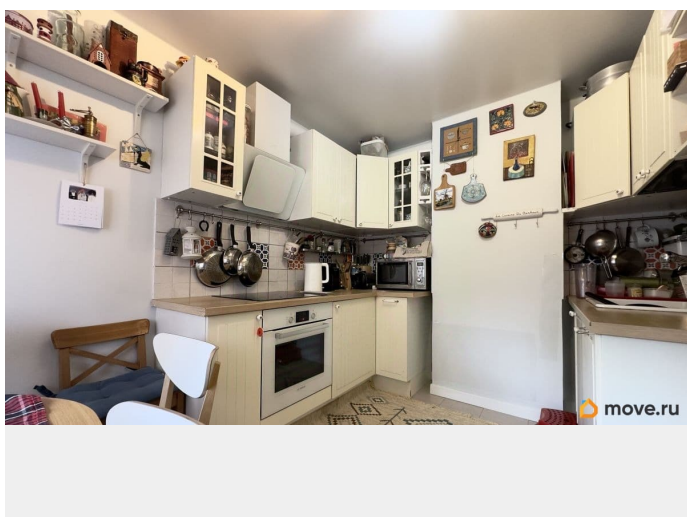
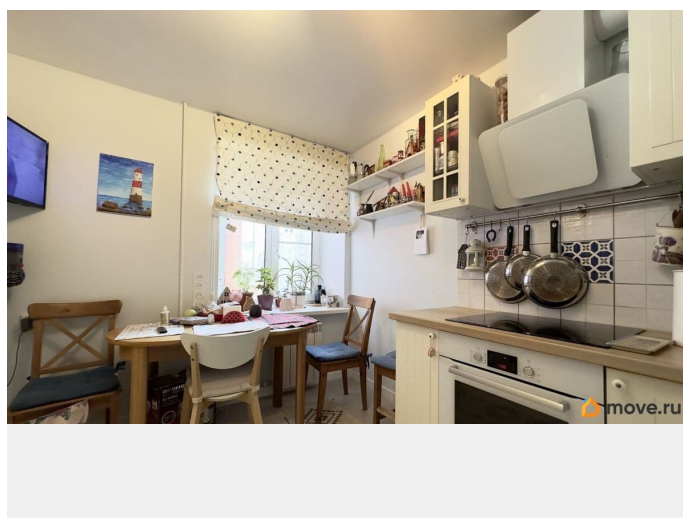
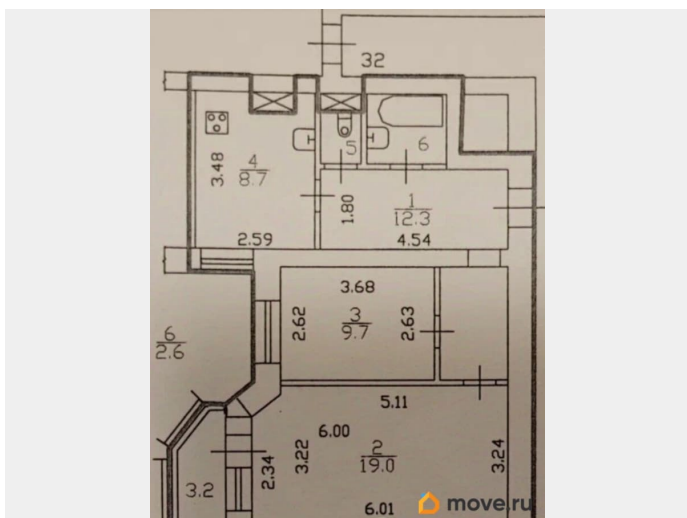
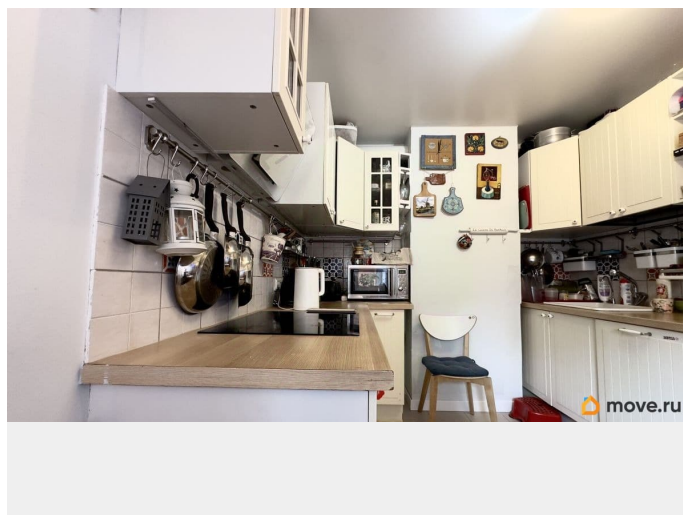
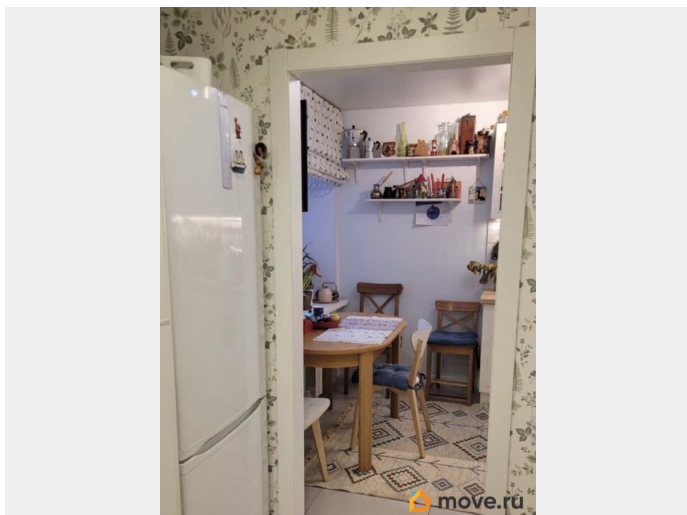
2-х комнатная квартира в скандинавском стиле у метро «Беговая» в 6 минутах ходьбы. Предлагается отличный вариант в надежном кирпичном доме 1998 года постройки с хорошей звукоизоляцией. Свежий ремонт выполнен всего полгода назад! О квартире: Жилая площадь 28,7 м, комнаты 19,0 и 9,7 м; кухня 8,7 м, санузел раздельный. Светлый интерьер в скандинавском стиле: уютная кухня со встроенной посудомойкой, духовым шкафом, варочной панелью и фильтром питьевой воды. На полу ламинат высокого класса устойчивости, светлые приятные обои (на кухне и в части коридора - под покраску), натяжные потолки, новые качественные двери (заменены осенью 2025). Застекленная лоджия с видом на Лахта Башню.

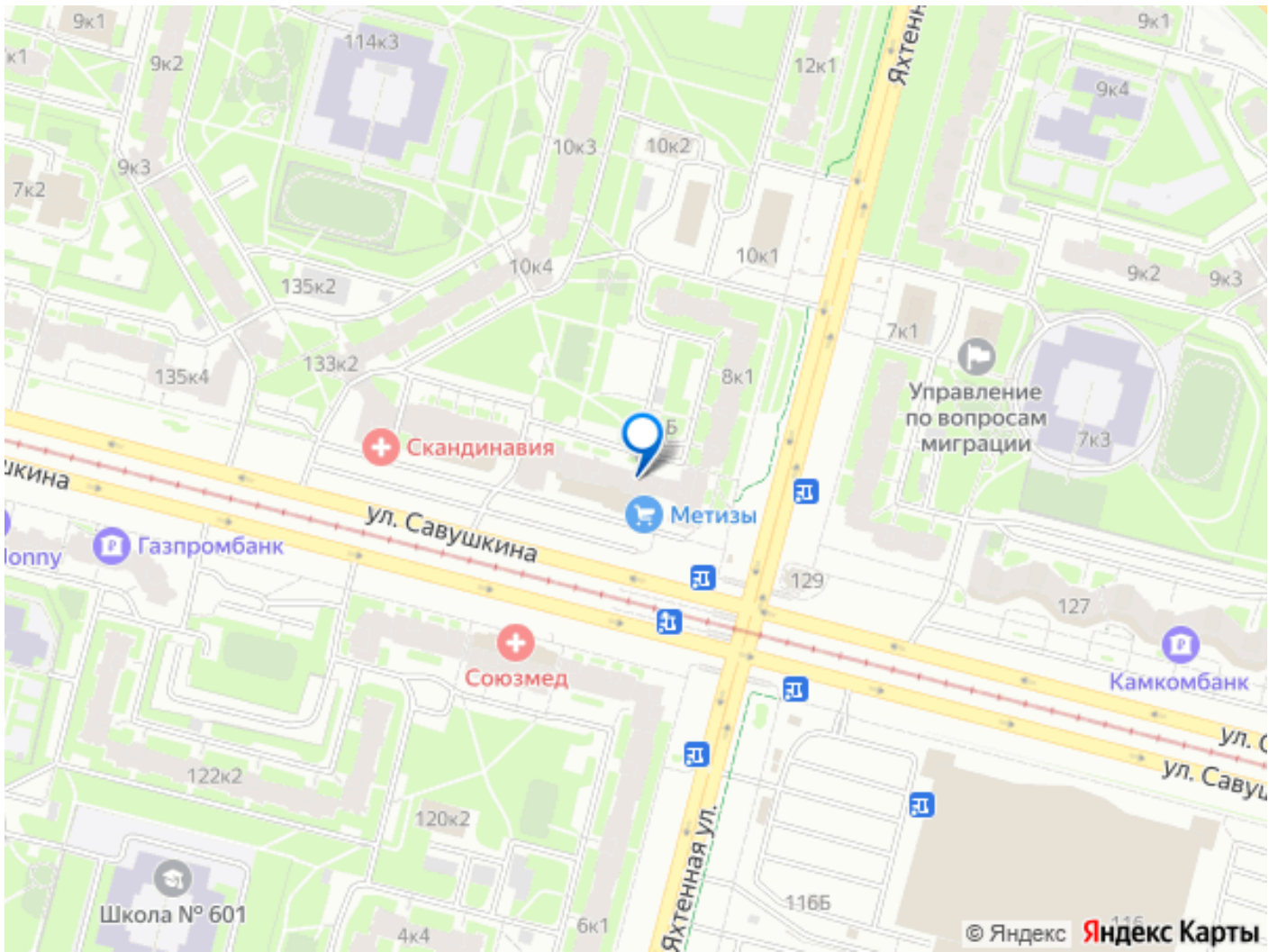
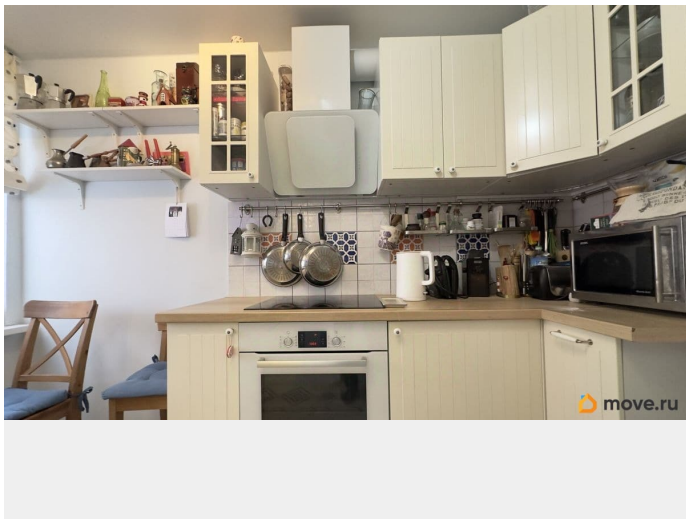
Установлены пластиковые окна, счетчики на все коммуникации, была замена проводки во всей квартире на медную, сантехника и пластиковые трубы выведены в коллектор с магистральными фильтрами на воду, установлена качественная входная дверь.

Мебель и встроенная техника остаются новым жильцам (забираем кровати, рабочие столы и стеллажи). О доме: Дом расположен в престижном районе с развитой инфраструктурой: недалеко школы, детские сады, супермаркеты, аптеки и остановки общественного транспорта (автобус, трамвай, электричка в Курортном направлении) рядом с домом. Детская и взрослая поликлиники в 5 минутах пешком, в квартале. Метро в 10 минутах пешком. Парк



300-летия, Яхтенный мост, стадион Zenit и Лахта Центр с прогулочными зонами также в пешей доступности. Удобный выезд за город в сторону Курортного района и заезд на ЗСД. Подъезд чистый, новые лифты установлены осенью 2025 года, ТСЖ (невысокая квартплата, но в тоже время всегда доступен председатель Для СВЯЗИ), спокойные и адекватные соседи на этаже и в целом в подъезде. Торг уместен





Move.ru - вся недвижимость России