

Создано: 16.05.2025 в 15:01

Обновлено: 03.12.2025 в 12:05

<https://spb.move.ru/objects/9285709674>

Собственник

**79816804107**

**17 000 000 ₽**

Округ

[СПБ, Невский район](#)

для заметок

## Квартира

Количество комнат

2

Высота потолков

2.7 м

Жилая площадь

22.5 м<sup>2</sup>

Площадь кухни

15.1 м<sup>2</sup>

Общая площадь

53.53 м<sup>2</sup>

Этаж

12/15

## Детали объекта

Тип сделки

Продам

Раздел

[Квартиры](#)

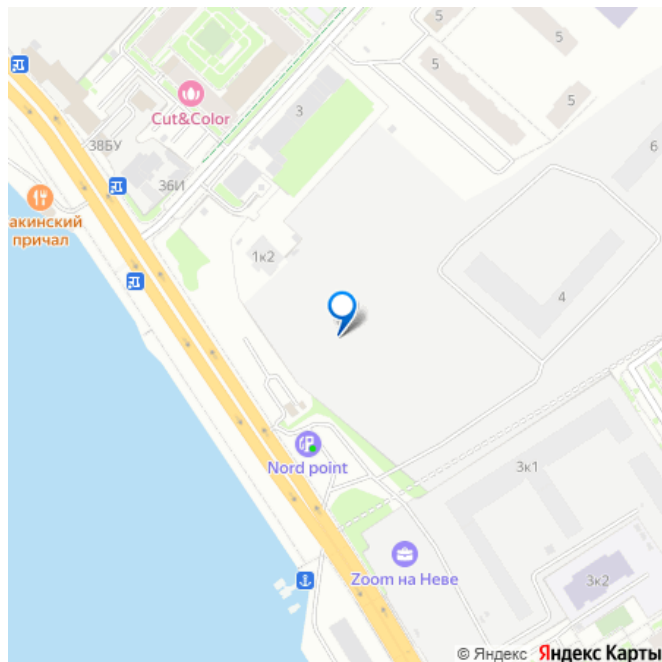
Тип балкона

2 балкона

Тип санузла

совмещенный

Вид из окна



на улицу

Ремонт

с отделкой

Квартира в новостройке

да

Год сдачи

3 квартал 2026 г.

Покупка в ипотеку

да

возможна ипотека, лифт, парковка

## Описание

Квартира с полной чистовой отделкой видом на Неву, Панорама на две стороны (на Неву и во двор), 2 отдельных сан узла (ванная и душевая), 2 балкона на разные стороны, Просторная кухня. Сдача в следующем году!

3 квартал 2026 год. 2 детских сада в комплексе, школа, поликлиника. В двух шагах от нового большого смоленского моста, без пробок до центра 15 минут!

Наблюдай за разводом мостов из собственной квартиры! Парадная входная группа только в этом корпусе! Как в отеле У застройщика аналог в этом корпусе за 19 мил, сетл ривьера сдача только 2028 году Без агентов!

Только единственный участник по ДДУ, переуступка с участием застройщика!

Рассрочка 40/60%, остаток в следующем году, остаток можно в ипотеку!



#### ГЛАДКИЕ СТЕНЫ

Белые флизелиновые обои под покраску без фактуры.

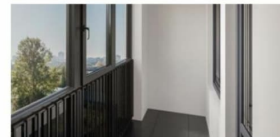


#### НАТЯЖНЫЕ ПОТОЛКИ

Ровная матовая поверхность, защита от протечек.



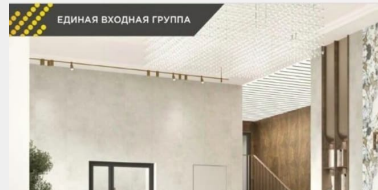
#### ФУРНИТУРА



#### УЮТНЫЙ БАЛКОН



#### ЕДИНАЯ ВХОДНАЯ ГРУППА

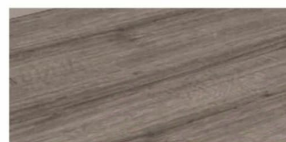


Единая входная группа является образцом классической элегантности. Естественные большие окна визуально расширяют пространство, а выделенные детали более темного цвета придают ему динамики, а увеличенные окна наполняют светом.

В отделке пола использованы материалы с текстурой под натуральное дерево, мрамор, оникс и лагуна.

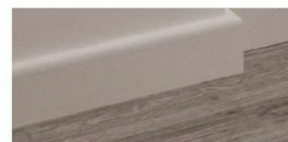
В холле жителей и гостей комплекса встречают роскошные стены из оникса и лагуны, а также большой расписной панно. Здесь же расположились элитные номера для бизнес-класса.

36/51



#### НАПОЛЬНОЕ ПОКРЫТИЕ

Наша главная новинка — ультра-современное и износостойкое напольное покрытие — **кварцвиниловый ламинат**.



#### ШИРОКИЙ ПЛИНТУС

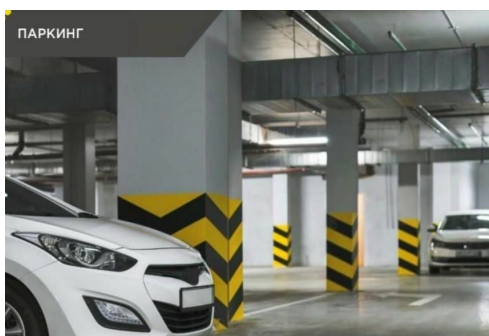
Плавный переход от стен к полу обеспечивает современный широкий белый плинтус с кабель-каналом.



#### МЕЖКОМНАТНЫЕ ДВЕРИ



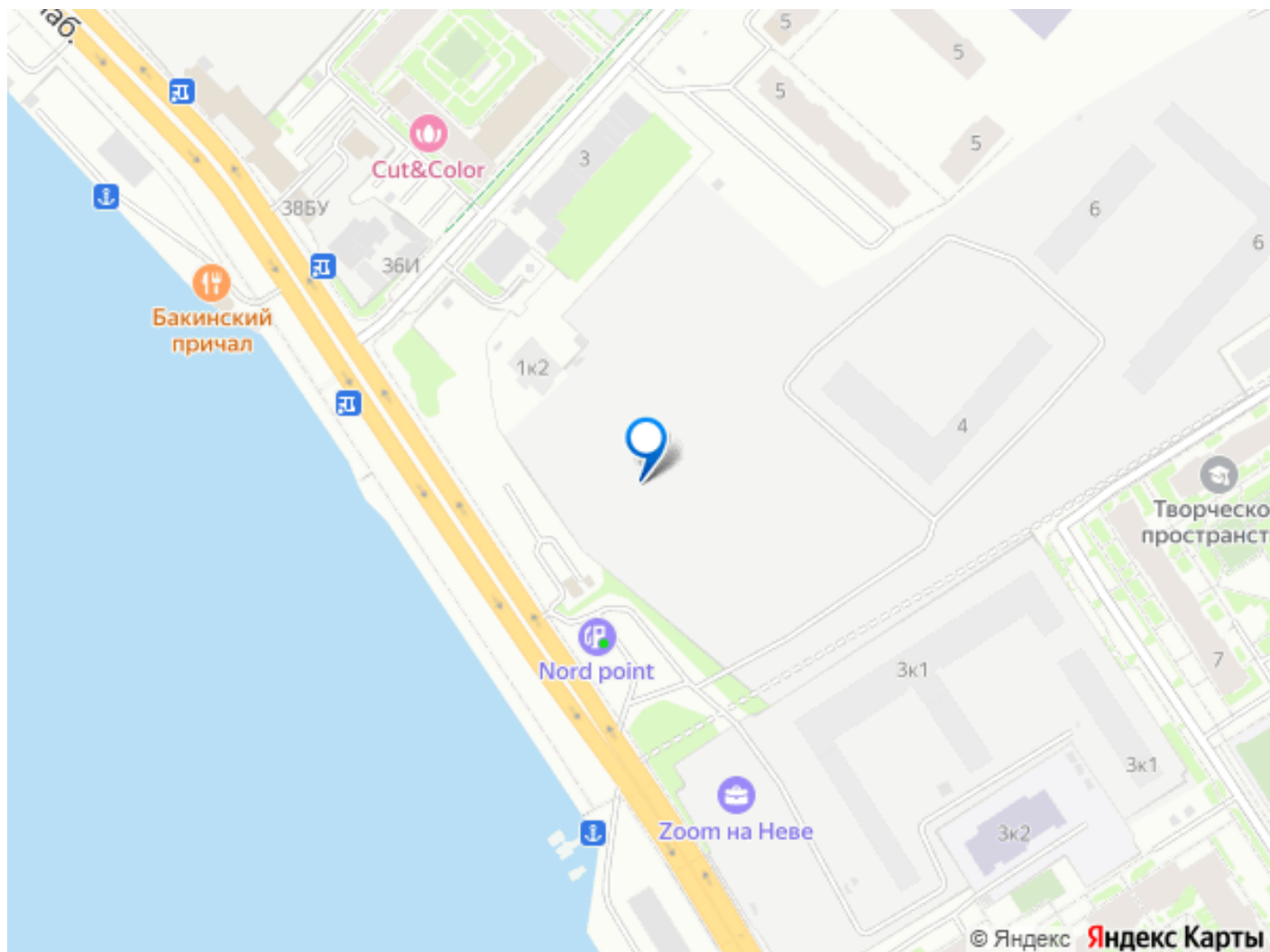
#### ВХОДНАЯ ДВЕРЬ



#### ВЫБИРАЙТЕ МЕСТО В ПОДЗЕМНОМ ПАРКИНГЕ

- Подземный паркинг рассчитан на 355 машино-мест
- Ваше парковочное место всегда свободно
- Автомобиль находится в светлом помещении, защищенном от ветра, осадков и солнечных лучей





Move.ru - вся недвижимость России