

Создано: 04.08.2025 в 15:46

Обновлено: 11.02.2026 в 23:03

**Санкт-Петербург, 26-я Васильевского
острова линия, 7**

21 990 000 ₽

Санкт-Петербург, 26-я Васильевского острова линия, 7

Округ

[СПБ, Василеостровский район](#)

Квартира

Количество комнат

2

Высота потолков

3 м

Жилая площадь

26.6 м²

Площадь кухни

12.1 м²

Общая площадь

53.5 м²

Этаж

2/10

Детали объекта

Тип сделки

Продам

Раздел

[Квартиры](#)

Тип санузла

два

Вид из окна

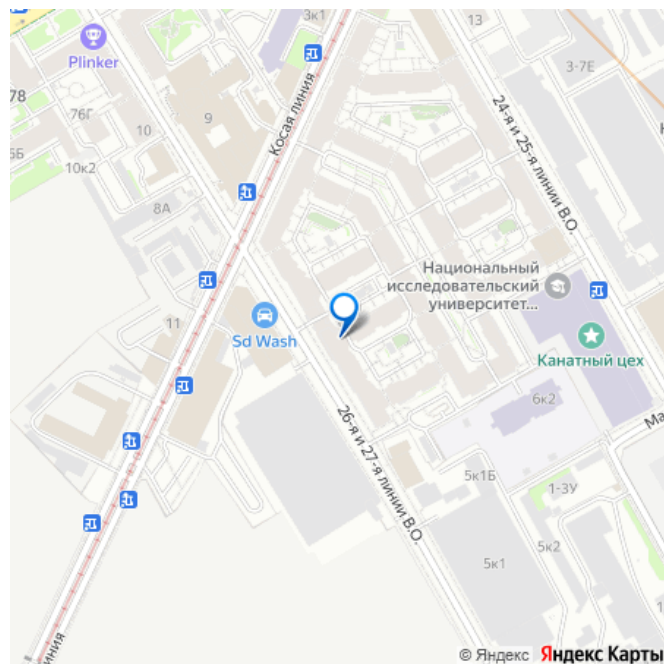
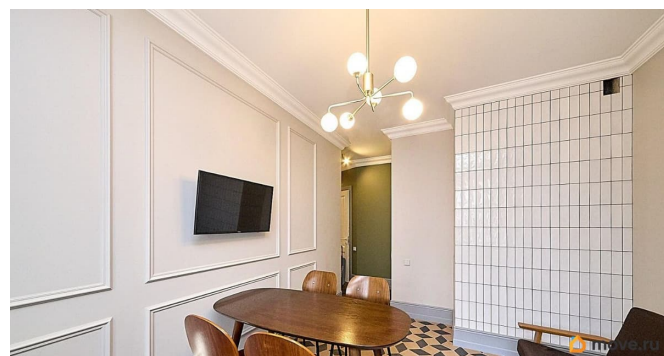
<https://spb.move.ru/objects/9283841652>

Павел Кириллов, МАКРОМИР

НЕДВИЖИМОСТЬ

79119368340

для заметок



во двор

Ремонт

дизайнерский

Квартира в новостройке

да

Год сдачи

4 квартал 2018 г.

Покупка в ипотеку

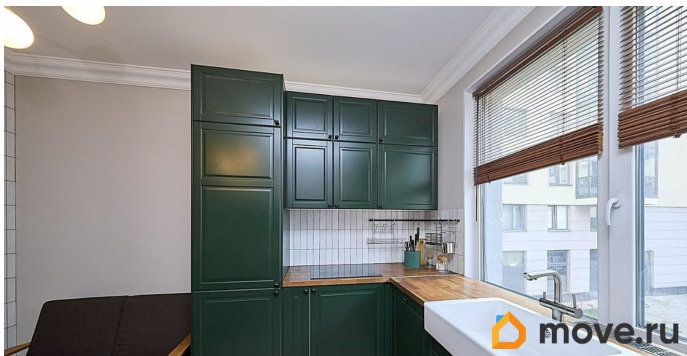
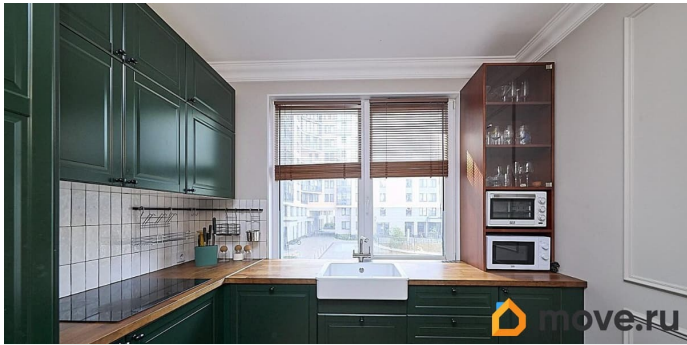
да

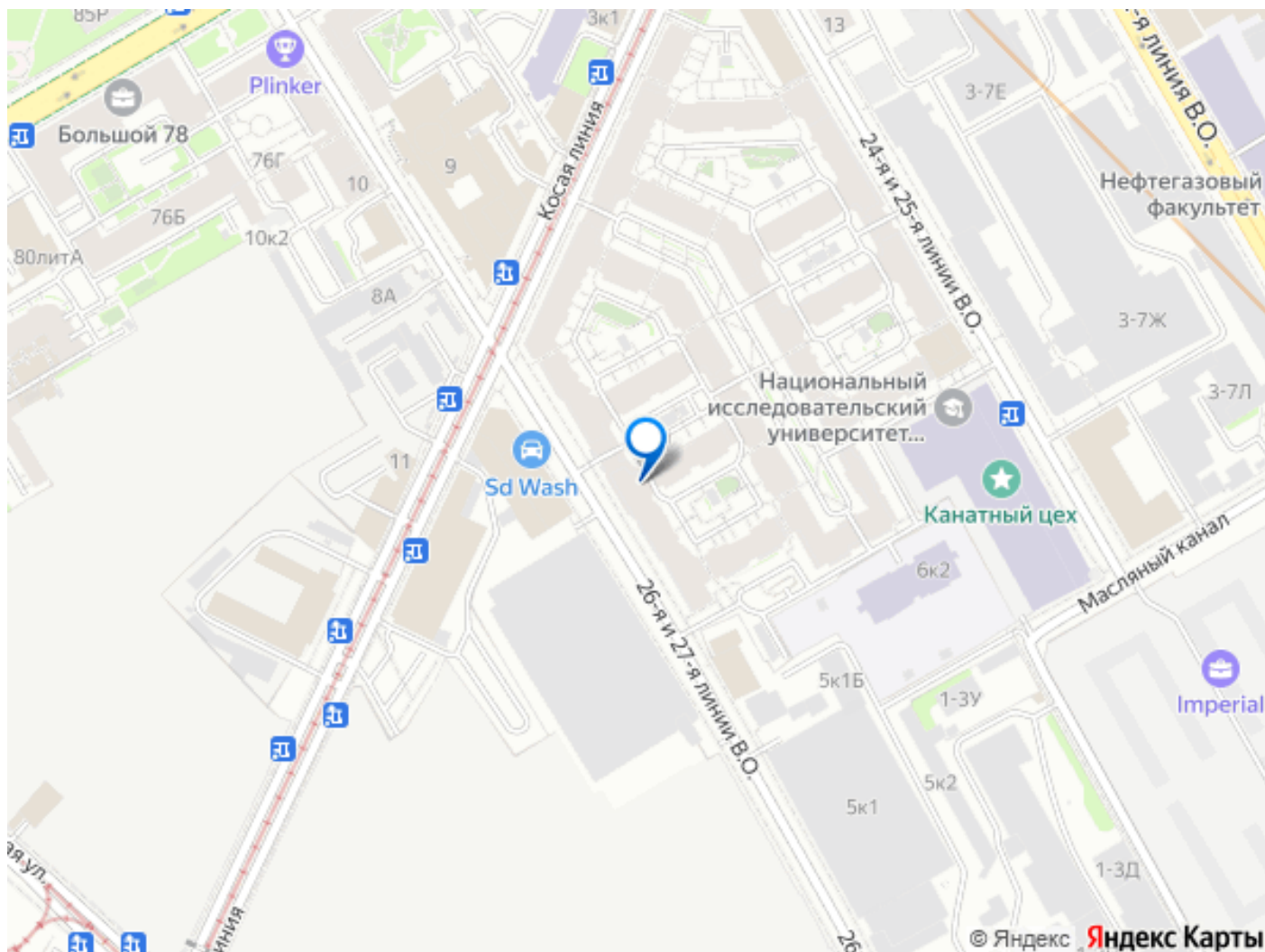
возможна ипотека, лифт, парковка

Описание

Продается двухкомнатная квартира с дизайнерским ремонтом, престижном жилом комплексе бизнес-класса «ПАЛАЦИО», в 5 минутах от Невы и Ледокола «Красин». Комплекс находится в одном из центральных районов Санкт-Петербурга, на 26-й линии Васильевского острова. Общая площадь квартиры составляет 53.5 кв.м, жилая площадь — 26.6 кв.м, площадь кухни — 12.1 кв.м. Квартира расположена на 2 этаже 10-этажного монолитно-кирпичного дома. До метро «Горный институт» всего 5 минут пешком. Собственник делал уникальный дизайнерский ремонт: - Просторная кухня-гостиная с обеденной зоной и элегантным шкафом для бокалов (шпон манзони), идеальна для приёма гостей. - Дизайнерский диван (копия культовой модели Hans Wegner). - Подвесная консоль с выдвижными ящиками в спальне (шпон сапеле). - Межкомнатные двери Sofia бесшумные и эстетичные. - Плинтуса, галтели и карнизы Ogas создают завершённый, гармоничный вид. Две изолированные комнаты создадут комфорт для семьи или подойдут для сдачи в

аренду. Раздельный санузел, современная сантехника и удобная планировка, Окна во двор это тишина, зелень и обилие естественного света. О жилом комплексе: - Круглосуточная охрана. - Подземный паркинг ваш автомобиль под надёжной защитой. - Грузовой и пассажирский лифты. - Вся инфраструктура в пешей доступности школы, детские сады, клиники, супермаркеты. Отличная транспортная доступность: - Метро Горный институт находится сразу за домом, неспешной походкой вы дойдете за 5 минут. - Остановки общественного транспорта прямо у дома. Район предлагает развитую инфраструктуру: Рядом находятся школы, детские сады, клиники и магазины. Все необходимое для комфортной жизни находится в шаговой доступности, а отлично развитая транспортная сеть позволяет быстро добраться до центра города. Севкабель Порт и Брусницын центр главные культурные площадки города (концерты, фестивали, выставки, маркеты) находятся в 15 минутах ходьбы До Исаакиевского собора или музея Кунсткамеры всего 4 км. Дополнительные плюсы: + Юридическая чистота объекта гарантируется - нотариальная сделка. + Возможна покупка в ипотеку. + Полная комплектация - мебель и техника остаются! Не упустите возможность стать обладателем этой прекрасной квартиры. Звоните и записывайтесь на просмотр!





Move.ru - вся недвижимость России