

Создано: 06.12.2025 в 19:29

Обновлено: 06.02.2026 в 19:38

Санкт-Петербург, Наличная улица, 15к2

**15 000 000 ₽**

Санкт-Петербург, Наличная улица, 15к2

Округ

[СПБ, Василеостровский район](#)

Улица

[улица Наличная](#)

## Квартира

Количество комнат

2

Высота потолков

2.7 м

Площадь кухни

8 м<sup>2</sup>

Общая площадь

53.5 м<sup>2</sup>

Этаж

10/11

## Детали объекта

Тип сделки

Продам

Раздел

[Квартиры](#)

Тип балкона

балкон

Вид из окна

на улицу

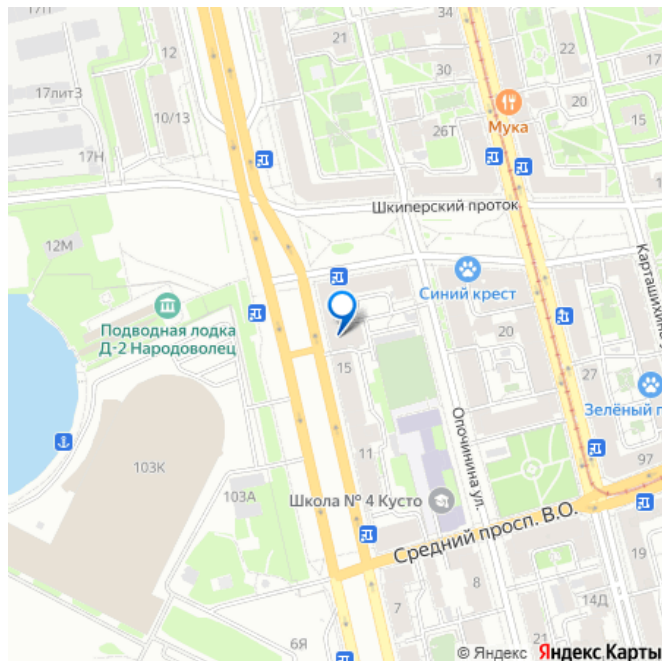
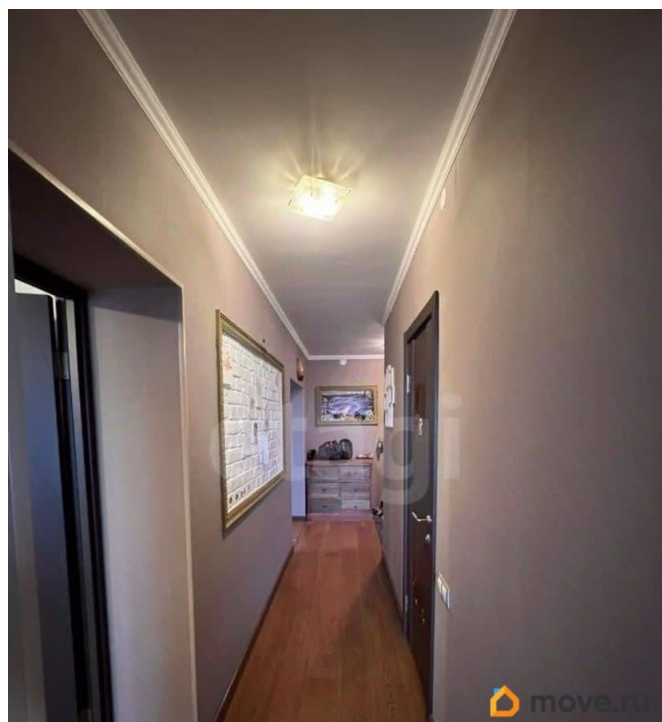
<https://spb.move.ru/objects/9287206533>

Марина Викторовна Яковенко, Этажи

Санкт-Петербург

**79118155427**

для заметок



Покупка в ипотеку

да

---

возможна ипотека, лифт

## Описание

В самом сердце Васильевского острова продаётся видовая двухкомнатная квартира площадью 53,5 м². Атмосфера Петербурга, вид на Залив и уют эркера: квартира для тех, кто ценит стиль и комфорт! Главные достоинства:

- Высокий 10 этаж: открывается возможность запечатлеть вантовый мост через Корабельный фарватер, который является уникальным в мире по своей архитектуре.
- Эркер в гостиной — особое место для отдыха, где солнечный свет и вид из окна создают волшебное настроение.
- Просторный открытый 6-метровый балкон с атмосферой питерских закатов, дарит ощущение воздуха и свободы.
- Удачная планировка: гостиная с широким входным проемом, объемная прихожая, спальня и кухня.
- Ремонт, создающий атмосферу семейного тепла.

О доме и районе:

- Кирпичный дом с ухоженным подъездом и дружелюбными соседями.
- Зеленый, закрытый двор с парковочными местами и детской площадкой.
- В шаговой доступности — продуктовые магазины, аптеки, школы, детские сады, университеты, парки, аллеи, Опочининский, Шкиперский и Василеостровец сады, памятники культуры.
- 10 минут прогулочным шагом до Севкабель Порта и Брусницына — мест, где город встречается с морем. Выставки, концерты, вечеринки, кафе, рестораны, дискотеки под

звездами, детские и Арт проекты. • Финский залив и Морской вокзал — для прогулок у воды по уютным набережным под закатным небом. • Удобный выезд на основные магистрали города и ЗСД, остановки у дома, три станции метро рядом: Горный институт, Василеостровская и Приморская. До Центра на машине 15 минут. Всё это может стать частью вашей новой жизни! Крайне редкое предложение с такими характеристиками в данной локации! Не упустите шанс приобрести как для личного проживания, так и для сдачи в аренду. Звоните прямо сейчас! Код пользователя: 109210 Номер в базе: 10570585

