

🕒 Создано: 31.03.2026 в 14:44

🔄 Обновлено: 05.04.2026 в 12:12

**Санкт-Петербург, улица Беринга, 34**

**12 800 000 ₹**

Санкт-Петербург, улица Беринга, 34

Округ

[СПБ, Василеостровский район](#)

Улица

[улица Беринга](#)

## Квартира

Количество комнат

2

Высота потолков

2.5 м

Жилая площадь

30.7 м<sup>2</sup>

Площадь кухни

10.5 м<sup>2</sup>

Общая площадь

53.5 м<sup>2</sup>

Этаж

7/12

## Детали объекта

Тип сделки

Продам

Раздел

[Квартиры](#)

Тип балкона

2 балкона

<https://spb.move.ru/objects/9293028094>

**Татьяна Муштаева, Петербургская  
Недвижимость**

**79817960848**

для заметок



Тип санузла

раздельный

Вид из окна

на улицу

Ремонт

косметический

Покупка в ипотеку

да

возможна ипотека, лифт

## Описание

Номер объявления: 21779 - назовите его оператору. 2-комнатная квартира у метро «Приморская» - 5 минут пешком. Продается уютная, просторная двухкомнатная квартира в одном из самых престижных районов Санкт-Петербурга - Василеостровском. До метро «Приморская» всего 5 минут пешком. Также в пешей доступности станции

«Василеостровская» и «Горный институт».

Дом и окружение: Кирпичный дом 1974 года постройки, индивидуальный проект. Всего 4 квартиры на этаже - комфорт и приватность.

Два лифта, ухоженные парадные, спокойные интеллигентные соседи (в том числе научное сообщество). Зеленый двор, малоэтажная застройка вокруг, прогулочные зоны вдоль реки Смоленки и близость к Финскому заливу. Квартира — удобная и

функциональная Общая площадь: 53,5 кв.м.

+ 2 лоджии (1,7 и 1,6 кв.м.) — Удачная

двусторонняя планировка — окна во двор и

на улицу — Изолированные комнаты: 16,4

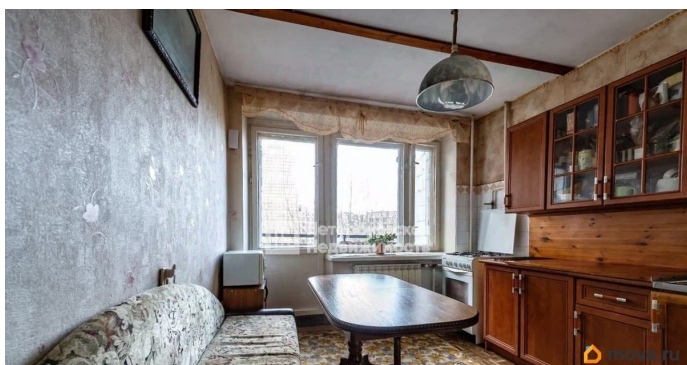
кв.м. и 12,7 кв.м. — Возможность увеличить

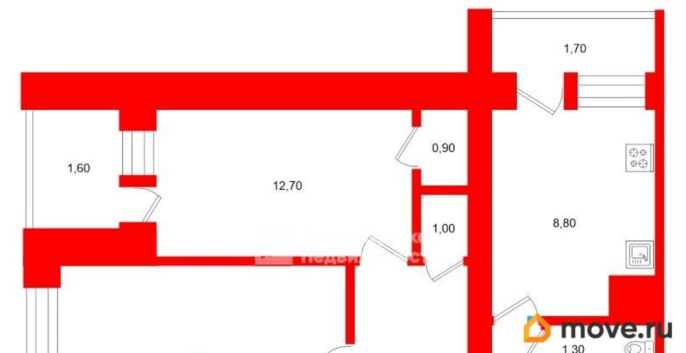
комнату до 14,3 кв.м. за счет лоджии (в том

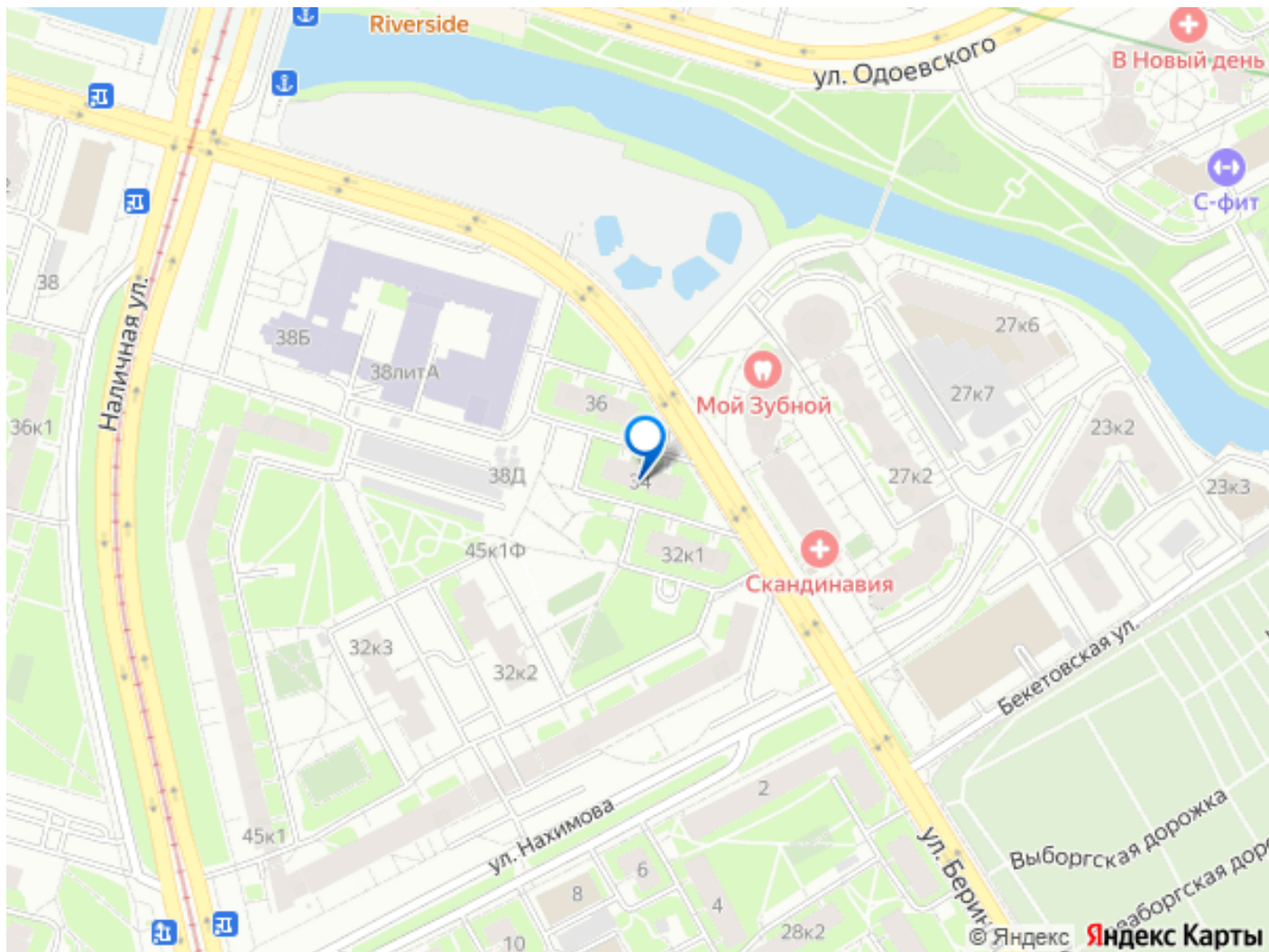
числе сделать панорамное остекление) —

Просторный коридор 9,6 кв.м. — легко

организовать зону отдыха и систему хранения — Встроенный шкаф и кладовая — возможность создать единую систему хранения до 2 кв.м. — Раздельный санузел, оборудована душевая — Удобная и функциональная кухня В квартиру можно заехать и жить или выгодно сдавать в аренду. Инфраструктура — всё в шаговой доступности. Район с развитой социальной и образовательной средой: Арктический и антарктический НИИ, физико-математический лицей, спортивная школа олимпийского резерва, СПбГУ, Горный университет, РАНХиГС, крупнейший конгресс-отель «Космос Санкт-Петербург Прибалтийская», поликлиники, магазины и госучреждения, парки и прогулочные зоны, детские и спортивные площадки. Условия продажи: — Взрослый собственник — Продажа с подбором встречного варианта (альтернативная сделка) — Подходит под ипотеку, субсидии, сертификаты, материнский капитал — Помощь в одобрении ипотеки бесплатно, возможно применение партнерских скидок — Полное юридическое сопровождение сделки Звоните - организую показ в удобное время. Объекты в этой локации продаются быстро - квартира, действительно, стоит внимания.







Move.ru - вся недвижимость России